

経営比較分析表（令和4年度決算）

千葉県香取市 町並み観光駐車場

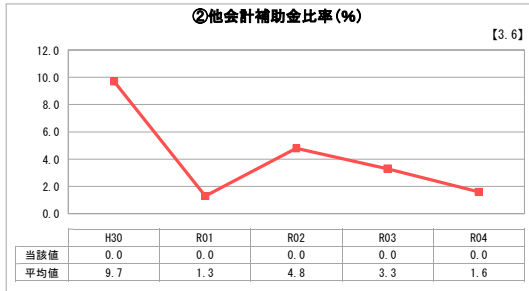
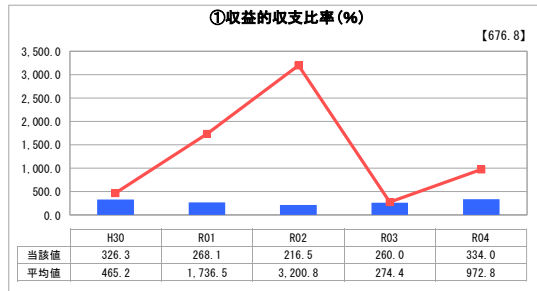
業務名	業種名	事業名	類似施設区分	管理者の情報
法非適用	駐車場整備事業	-	A 3 B 2	非設置
自己資本構成比率(%)	種類	構造	建設後の経過年数(年)	
該当数値なし	届出駐車場	広場式	10	

立地	周辺駐車場の需給実態調査	駐車場使用面積(m ²)
公共施設	無	2,480
収容台数(台)	一時間当たりの基本料金(円)	指定管理者制度の導入
70	500	無

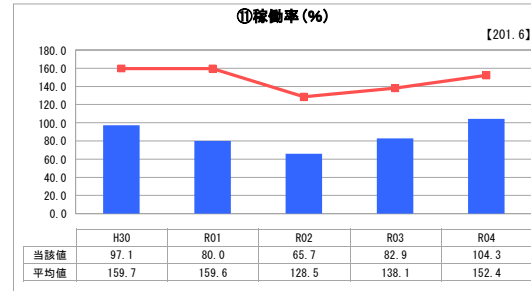
グラフ凡例

- 当該施設値（当該値）
- 類似施設平均値（平均値）
- 【】 令和4年度全国平均

1. 収益等の状況



3. 利用の状況



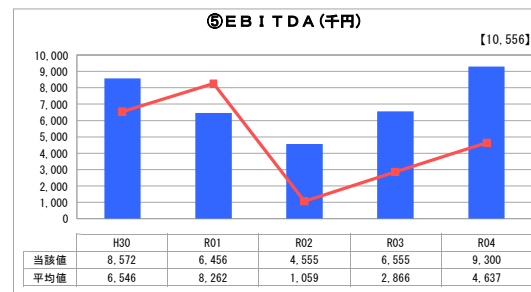
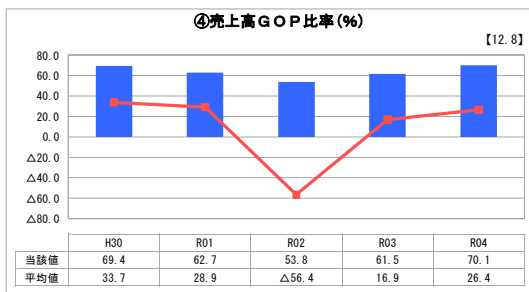
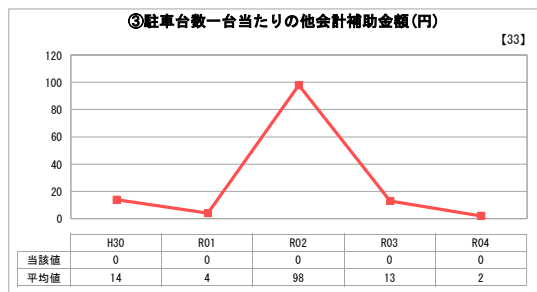
分析欄

1. 収益等の状況について
 ①収益的収支比率については、平均値を下回っているものの、継続して黒字を維持している。
 ④売上高GOP比率については、維持管理費を低く抑えられているため、平均値を超える数値で推移している。
 ⑤EBITDAについては、昨年度に引き続き平均値より大幅に高い数値であり、また当該値はコロナ禍以前の水準に回復した。
 なお、佐原が観光地として著名になってきたため、全体的に令和2年度から増加傾向にある。

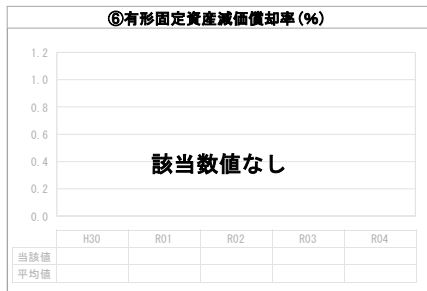
2. 資産等の状況について
 当該駐車場は平成25年度に観光客向けの駐車場として整備し、運用を開始した。施設内の状態は良好で、今後も軽微な施設投資での運用を見込んでいる。

3. 利用の状況について
 平均値を下回る数値となっているが、観光客向けの駐車場として運用しているため、9時から17時の営業時間内での稼働率である。
 また、令和元年度から新型コロナウイルス感染症の影響により利用客が一時的に落ち込んでいたが、観光需要の回復と共にコロナ禍以前の水準まで回復した。観光客数の増加と共に駐車場の稼働率も増加傾向にあるため、市の観光政策と連携し進めていく必要がある。

全体総括
 稼働率が平均値を下回る数値で推移しているため、収益等の状況も平均値より低いものの、運営状況としては健全な経営を維持している。



2. 資産等の状況



⑦敷地の地価(千円)

53,816

⑧設備投資見込額(千円)

0

