

# ボーリング柱状図

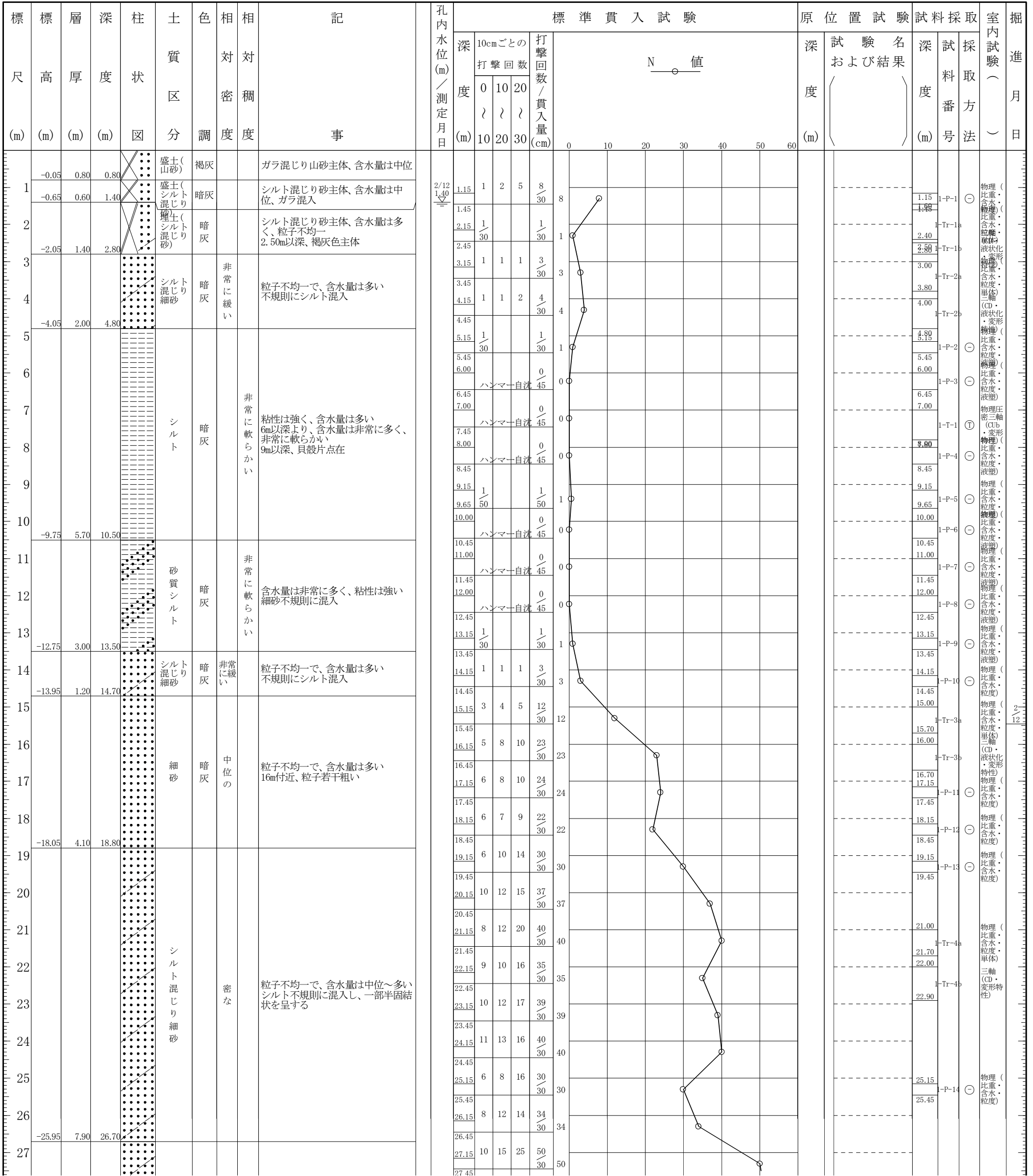
調査名 液状化対策事業検討地質調査業務委託 (その3)

ボーリングNo

事業・工事名

シートNo

ボーリング名	No. 0 BS-1		調査位置	千葉県香取市小見川地先			北緯	35° 51' 32.0"							
発注機関	香取市建設水道部都市整備課			調査期間	平成 25年 2月 12日 ~ 25年 2月 19日			東経	140° 36' 42.7"						
調査業者名	電話	主任技師		現場代理人	コア鑑定者		ボーリング責任者								
孔口標高	T.P. +0.747m	角度	180° 上 90° 下 0°		方位	北 0° 270° 西 180° 東 90° 南		地盤勾配	鉛直 90° 水平 0°		使用機種	試錐機 KR-50	ハンマー落下用具	半自動落下装置	
総掘進長	40.50m	度	0°		向	北 0° 270° 西 180° 東 90° 南		地盤勾配	鉛直 90° 水平 0°		エンジン	NFD-9	ポンプ	V-6	



27									
28									
29									
30									
31									
32									
33	-32.05	6.10	32.80	シルト混じり細砂	暗灰	非常に密な	粒子不均一で、含水量は中位~多い シルト不規則に混入 非常に密である		
34				シルト混じり細砂	暗灰	非常に密な	粒子不均一で、含水量は中位~多い シルト不規則に混入 非常に密である		
35	-34.57	2.52	35.32						
36									
37									
38				素掘り			PS検層のため余掘り		
39									
40	-39.75	5.18	40.50						

27.15	10	15	25	50	50					
27.45				30						
28.15	12	18	20	50	52					
			9	29						
28.44										
29.15	13	15	22	50	54					
			8	28						
29.43										
30.15	16	19	15	50	54					
			8	28						
30.43										
31.15	18	17	15	50	71					
			1	21						
31.36										
32.15	10	20	20	50	54					
			8	28						
32.43										
33.15	22	28		50	79					
		9		19						
33.34										
34.15	23	27		50	79					
		9		19						
34.34										
35.15	21	29		50	88					
		7		17						
35.32										

29.15  
29.28 -P-15

物理 (比重・含水量・粒度)

33.15  
33.34 -P-16

物理 (比重・含水量・粒度)

2/14

2/15

2/18