

看護師・医師などの専門スタッフが 皆様からのご相談にお答えします



健康・医療相談

- 気になる身体の症状などについての相談
頭痛、めまい、耳鳴り、吐き気、腹痛、胸痛、動悸、月経異常、更年期症状、膝痛、腰痛、血便、下痢、頻尿、排尿痛、手足のしびれ、発疹発熱
⇒ 何科を受診すべきか、どんな病気が考えられるか、どんな注意を家庭ですべきか、応急処置など
- 病気に関する相談
飲んでいる薬の効能や副作用について
検査データについての説明（数値が高い・低いときはどんなことが考えられるか、家庭で注意することはなど）

出産・育児相談

- 出産についての相談
妊娠中の各種相談（食事・生活・運動・病気、薬の内服、検査など）
- 育児についての相談
お子さんの気になる癖など（指しゃぶり、爪かみなど）
誤飲や転倒したときなどの応急処置について
月齢に合わせた授乳、離乳食、おやつとの与え方、回数など
トイレトレーニングの時期や方法、おねしょについて

介護相談

- 運動指導（介護予防や転倒の予防方法など）
- 食事指導（水分補給・食事の選び方など）
- 高齢者の介護方法について（床ずれ防止、排泄、食事、体位交換、寝衣交換、寝衣調整など）
- 季節に応じた室温・湿度の調整方法などの介護する環境について

医療機関情報案内

- 最寄りの医療機関や受診可能な医療機関の案内
- 専門病院やリハビリ病院、人間ドックやPET 検診施設のご紹介
- 内科と外科の救急当番医の案内

こんな時は迷わず119番を!!

- 意識がない、またはもうろうとしているとき
- 呼吸や脈が不規則または停止している
- 多量の出血がある
- けいれんやひきつけが治らない
- 激しい頭痛、胸痛、腹痛などの痛みがある
- 明らかに重症と思われるとき



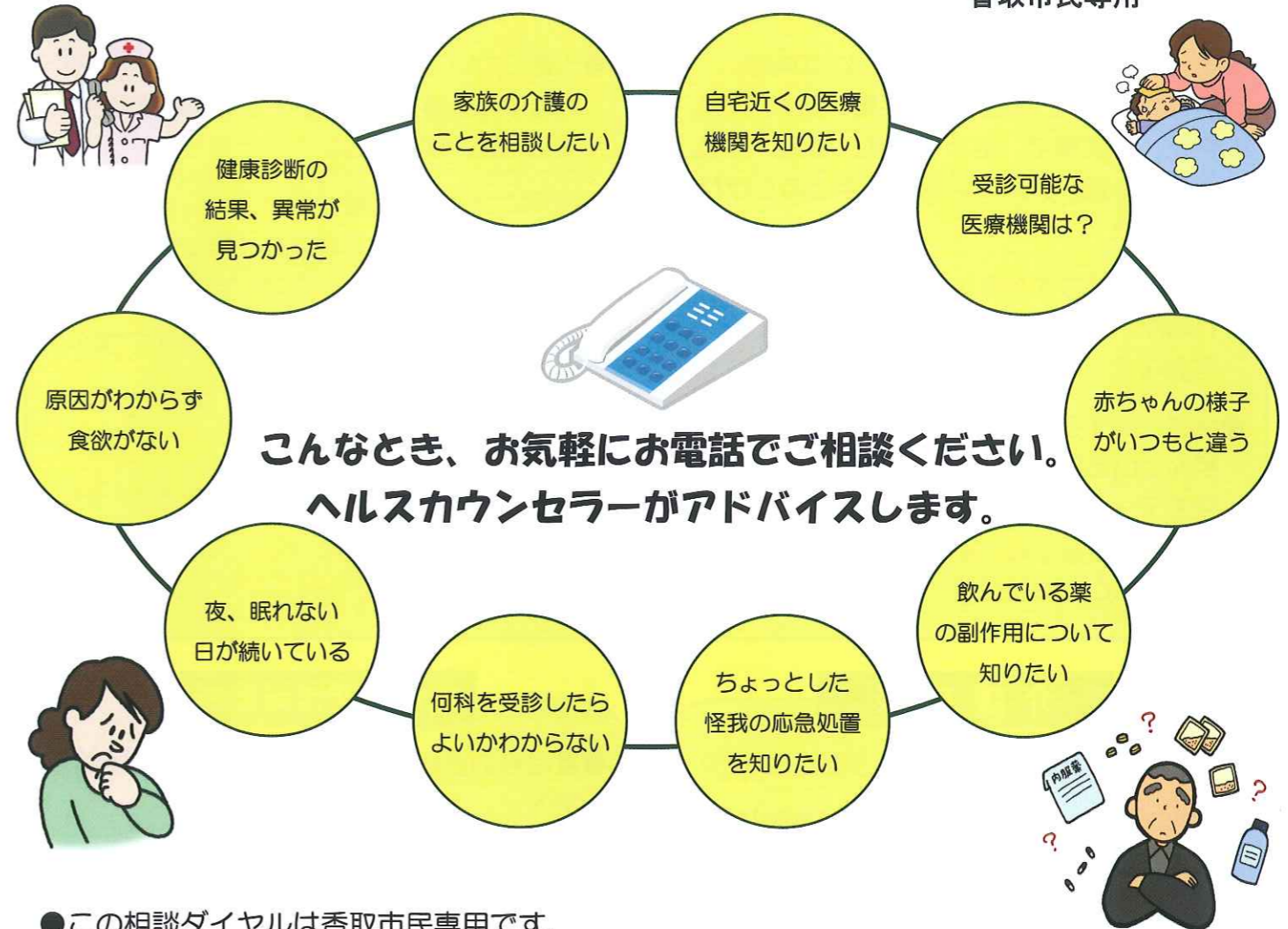
香取市 健康づくり課 ☎50-1235（この事業は外部委託しております。）

ご覧になったあとは、見やすい場所へ掲示するなどして活用してください。



香取市健康相談ダイヤル24

香取市民専用



- この相談ダイヤルは香取市民専用です。
- ご利用者の状況または相談内容により、相談の制限・停止をさせて頂く場合がございます。
- プライバシーは厳守されますので、安心してご利用ください。ただし、生命の危険等、守秘の限界を超えると判断した場合を除きます。

0120-110-474

受付時間／24時間・年中無休相談料・通話料無料

（携帯電話からも使用できます）

詳しい相談内容は裏面をご覧ください