

施設調書

(施設No.006 : 旧山倉小学校)

旧山倉小学校 (香取市山倉672番地)

施設概要 学校敷地面積 14,869㎡

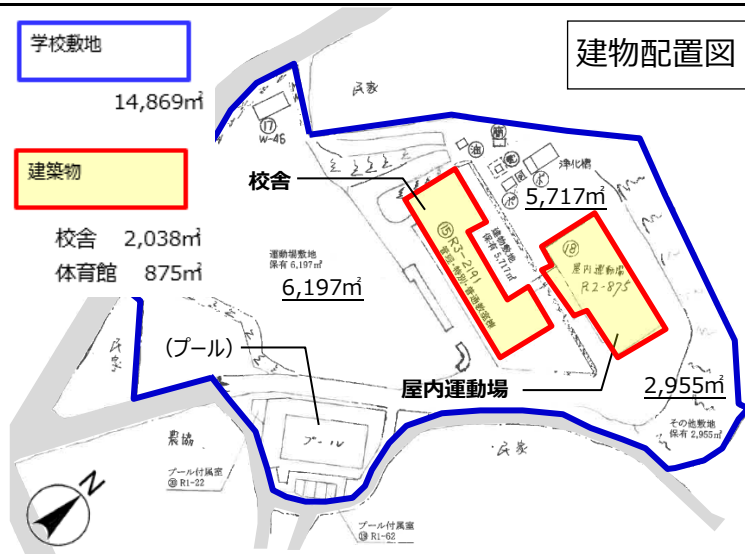
用途地域：都市計画区域内・無指定

	建築年度	構造	階数	面積	耐震
校舎	S58	RC	3	2,038㎡	新耐震
屋内運動場	H2	RC	2	875㎡	新耐震

※その他、プール・倉庫等あり。



平成31年3月閉校



利用状況 小学校閉校後も、その跡地を行政及び地域住民が様々な形で利用しています。

(行政利用)

- ・投票所 (屋内運動場)
- ・指定緊急避難場所 (校庭)
- ・指定避難所 (屋内運動場)
- ・ドクターヘリランデブーポイント (校庭)

(住民利用)

- ・スポーツ (校庭・屋内運動場)
- ・地域行事、イベント (校庭・屋内運動場)

その他

ガス：プロパン 水道：上水道 排水処理：合併処理浄化槽

★学校敷地の一部が、土砂災害警戒区域に指定 (千葉県)

交通アクセス

(自動車) 東関東自動車道・佐原香取ICから約16km 東関東自動車道・大栄ICから約15km
(電車) JR成田線小見川駅から約12km JR総武本線八日市場駅から約12km



— 圏央道
— 東関東自動車道
— 国道
- - - JR

香取市総務企画部財政課管財班 (千葉県香取市佐原口2127)

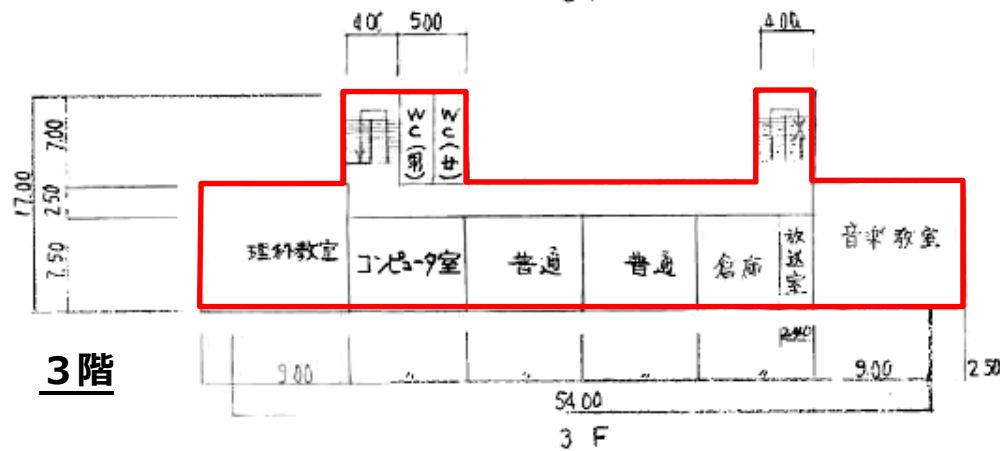
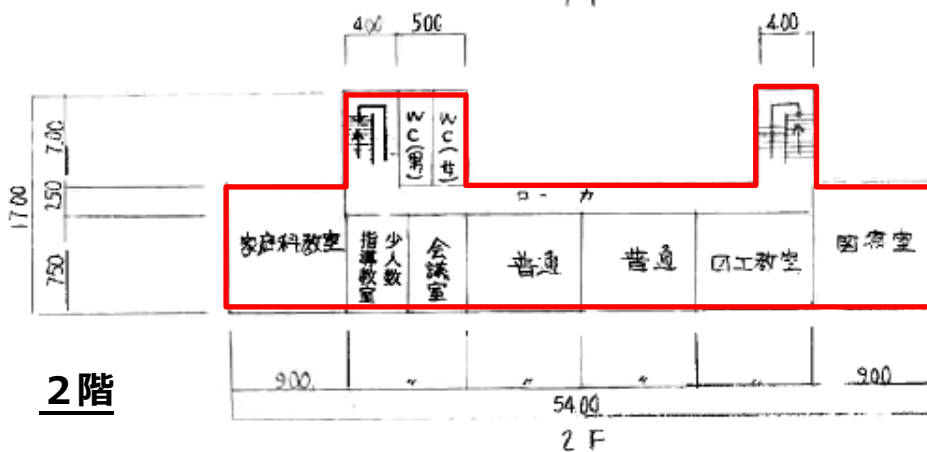
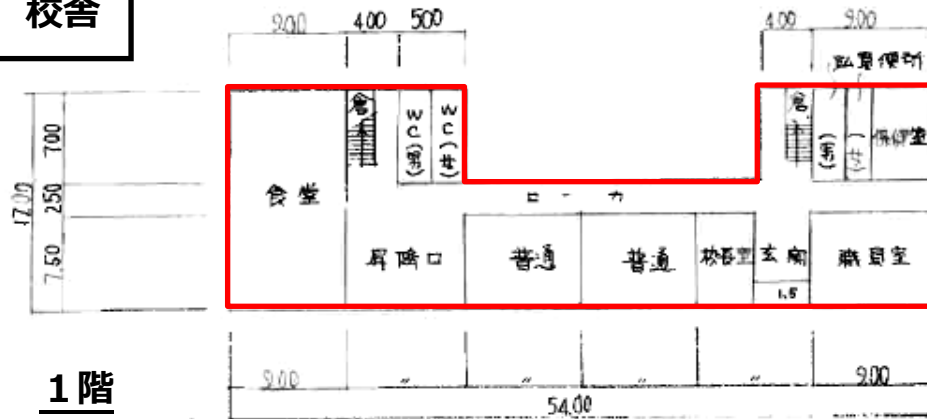
TEL : 0478 (50) 1207 FAX : 0478 (52) 4566

E-mail : kanzai@city.katori.lg.jp

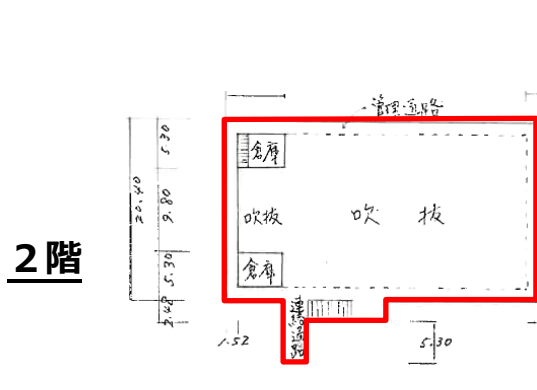
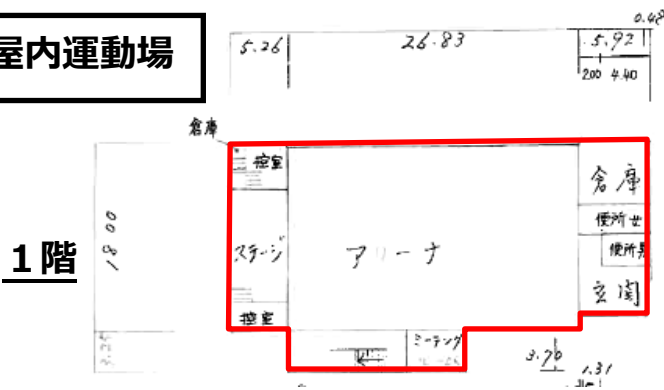
平面図

(施設No.006 : 旧山倉小学校)

校舎



屋内運動場



香取市総務企画部財政課管財班 (千葉県香取市佐原口2127)

TEL : 0478 (50) 1207 FAX : 0478 (52) 4566

E-mail : kanzai@city.katori.lg.jp