

## 旧第一山倉小学校 (香取市桐谷1020番地)

施設概要 学校敷地面積 15,763㎡

用途地域：都市計画区域内・無指定

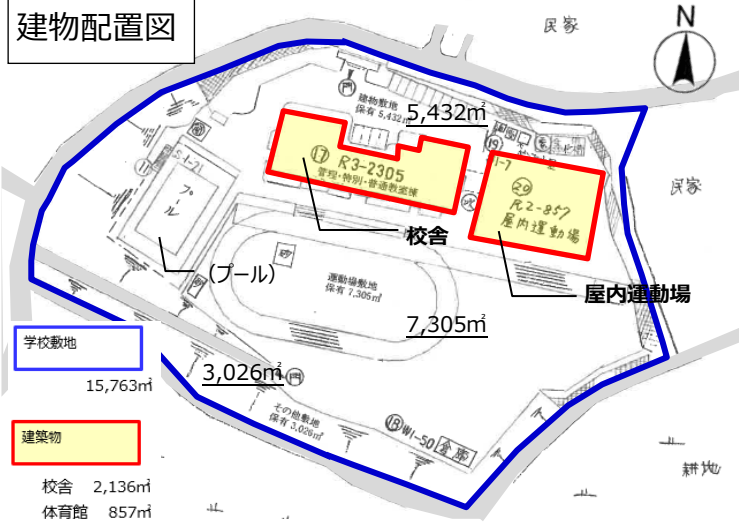
	建築年度	構造	階数	面積	耐震
校舎	S60	RC	3	2,136㎡	新耐震
屋内運動場	H3	RC	2	857㎡	新耐震

※その他、プール・倉庫等あり。



平成31年3月閉校

### 建物配置図



### 利用状況

小学校閉校後も、その跡地を行政及び地域住民が様々な形で利用しています。

#### (行政利用)

- ・投票所 (屋内運動場)
- ・指定緊急避難場所 (校庭)
- ・指定避難所 (屋内運動場)
- ・ドクターヘリランデブーポイント (校庭)

#### (住民利用)

- ・スポーツ (校庭・屋内運動場)
- ・地域行事、イベント (校庭・屋内運動場)

### その他

ガス：プロパン 水道：上水道 排水処理：合併処理浄化槽

### 交通アクセス

(自動車) 東関東自動車道・佐原香取ICから約16km 東関東自動車道・大栄ICから約16km  
(電車) JR成田線小見川駅から約10.5km JR総武本線干潟駅から約9km



香取市総務企画部財政課管財班 (千葉県香取市佐原口2127)

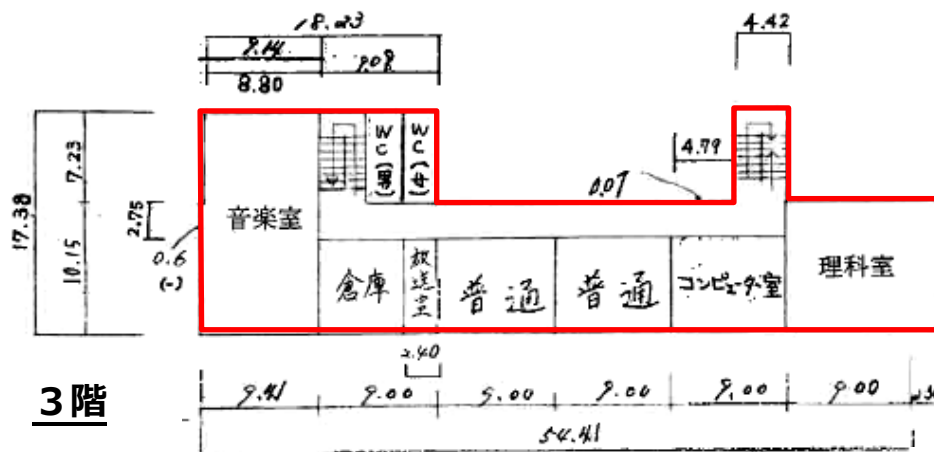
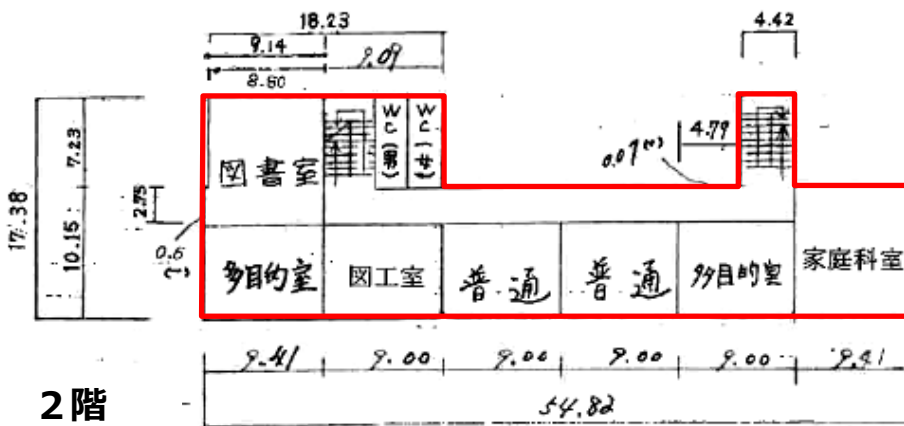
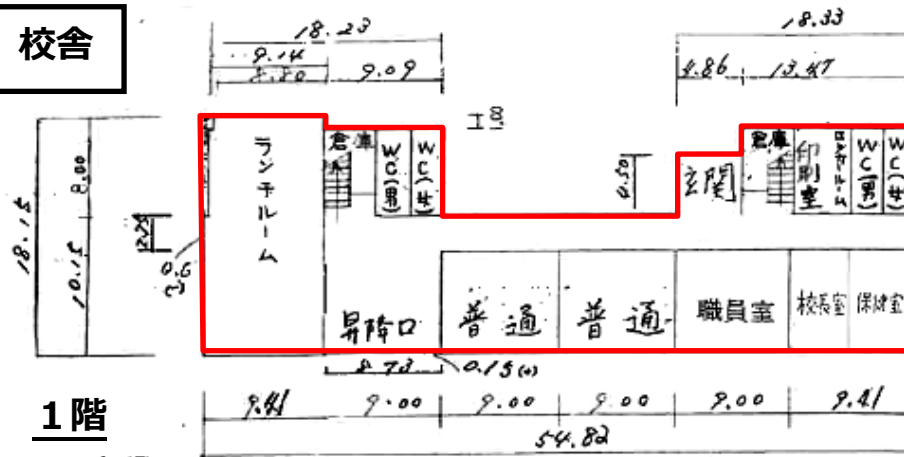
TEL : 0478 (50) 1207 FAX : 0478 (52) 4566

E-mail : kanzai@city.katori.lg.jp

# 平面図

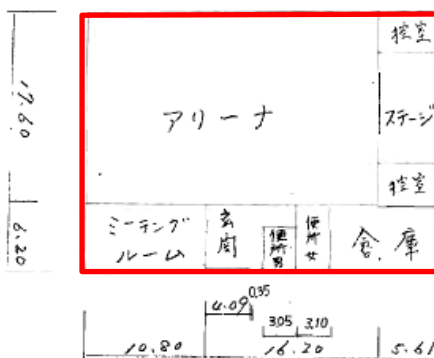
(施設No.005 : 旧第一山倉小学校)

## 校舎

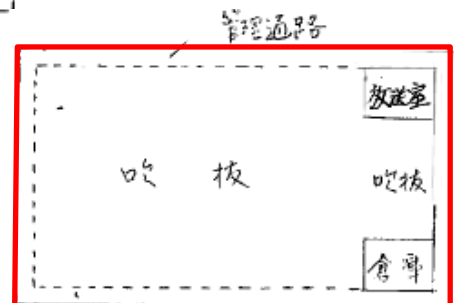


## 屋内運動場

1階



2階



香取市総務企画部財政課管財班 (千葉県香取市佐原口2127)

TEL : 0478 (50) 1207 FAX : 0478 (52) 4566

E-mail : kanzai@city.katori.lg.jp