

## 旧府馬小学校 (香取市府馬3429番地4)

施設概要 学校敷地面積 22,975㎡

用途地域：都市計画区域内・無指定

	建築年度	構造	階数	面積	耐震
校舎	S62	RC	3	3,064㎡	新耐震
校舎(食堂)	S62	RC	1	378㎡	新耐震
屋内運動場	S63	RC	2	969㎡	新耐震

※その他、プール・倉庫等あり。



平成31年3月閉校



### 利用状況

小学校閉校後も、その跡地を行政及び地域住民が様々な形で利用しています。

#### (行政利用)

- ・投票所 (屋内運動場)
- ・指定緊急避難場所 (校庭)
- ・指定避難所 (屋内運動場)
- ・ドクターヘリランデブーポイント (校庭)
- ・消防水利 (プール)

#### (住民利用)

- ・スポーツ (校庭・屋内運動場)
- ・地域行事、イベント (校庭・屋内運動場)

### その他

ガス：プロパン 水道：上水道 排水処理：合併処理浄化槽

### 交通アクセス

- (自動車) 東関東自動車道・佐原香取ICから約13km
- (電車) JR成田線小見川駅から約7.5km



香取市総務企画部財政課管財班 (千葉県香取市佐原口2127)

TEL : 0478 (50) 1207 FAX : 0478 (52) 4566

E-mail : kanzai@city.katori.lg.jp

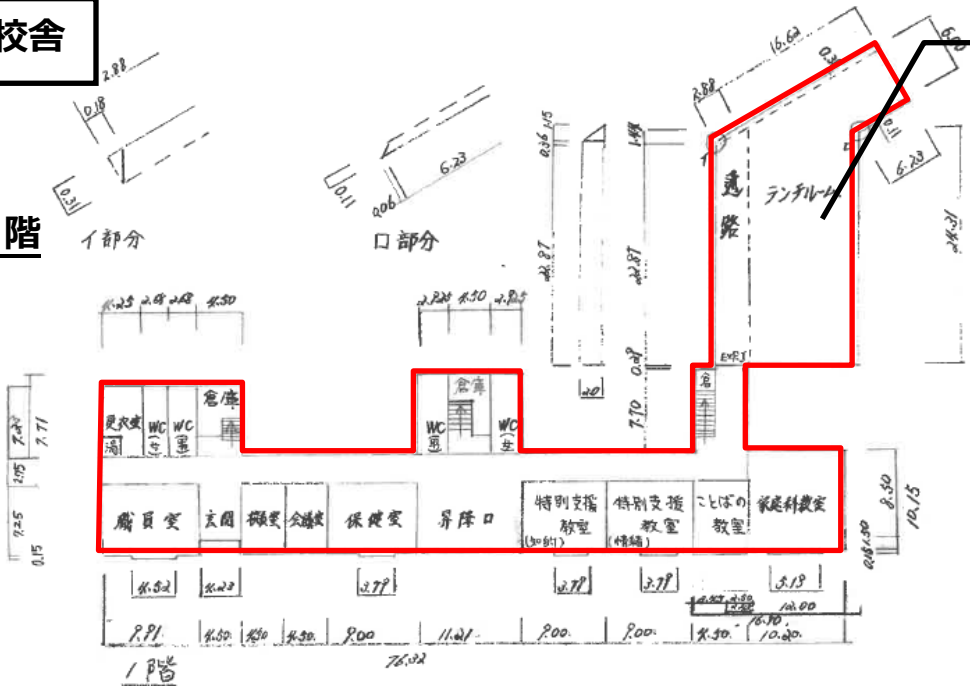
# 平面図

(施設No.004 : 旧府馬小学校)

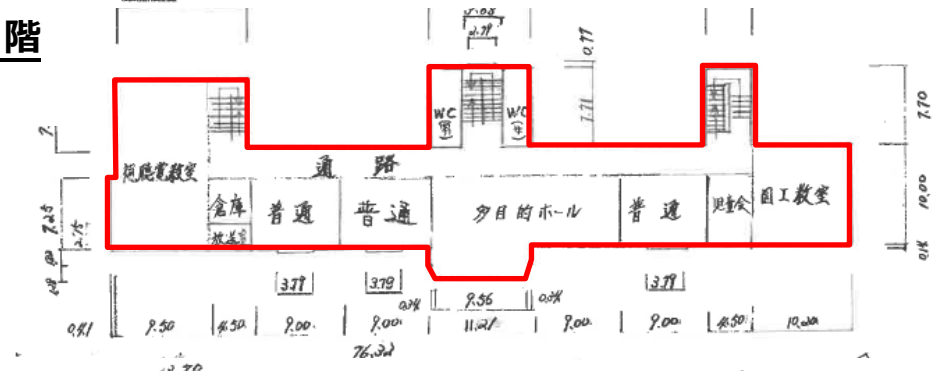
**校舎**

**食堂**

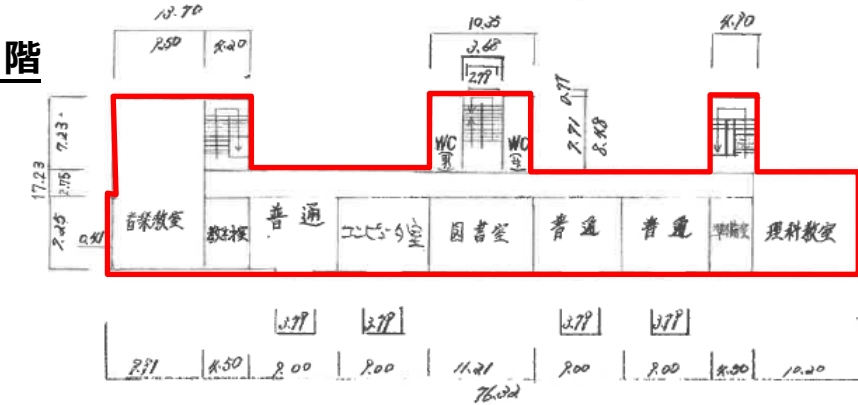
**1階**



**2階**

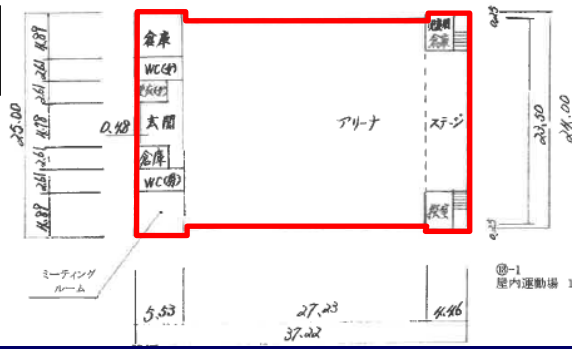


**3階**



**屋内運動場**

**1階**



**2階**

