

施設調書

(施設No.002 : 旧八都小学校)

旧八都小学校 (香取市小見1025番地)

施設概要 学校敷地面積 14,472㎡

用途地域：都市計画区域内・無指定

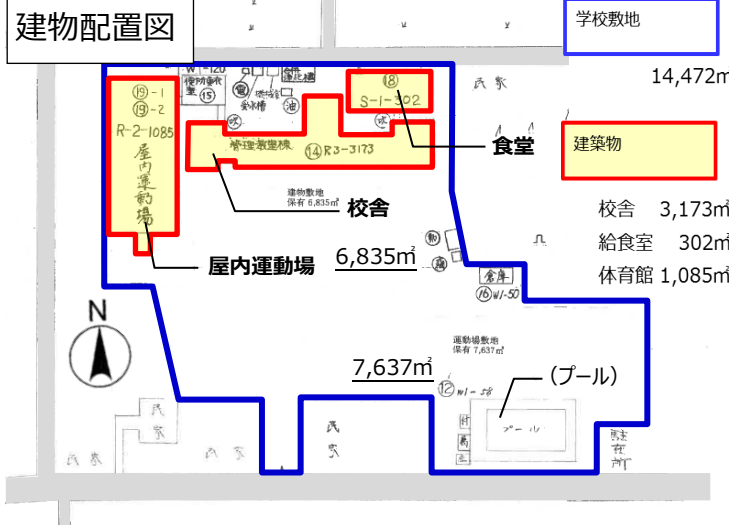
	建築年度	構造	階数	面積	耐震
校舎	S57	RC	3	3,173㎡	新耐震
校舎(食堂)	H4	S	1	302㎡	新耐震
屋内運動場	H4	RC	2	1,085㎡	新耐震

※その他、プール・倉庫等あり。



平成31年3月閉校

建物配置図



利用状況

小学校閉校後も、その跡地を行政及び地域住民が様々な形で利用しています。

(行政利用)

- ・投票所 (屋内運動場)
- ・指定緊急避難場所 (校庭)
- ・指定避難所 (屋内運動場)
- ・ドクターヘリランデブーポイント (校庭)
- ・消防水利 (プール)

(住民利用)

- ・スポーツ (校庭・屋内運動場)
- ・地域行事、イベント (校庭・屋内運動場)

その他

ガス：プロパン 水道：上水道 排水処理：合併処理浄化槽

交通アクセス

- (自動車) 東関東自動車道・佐原香取ICから約9km
- (電車) JR成田線小見川駅から約3km



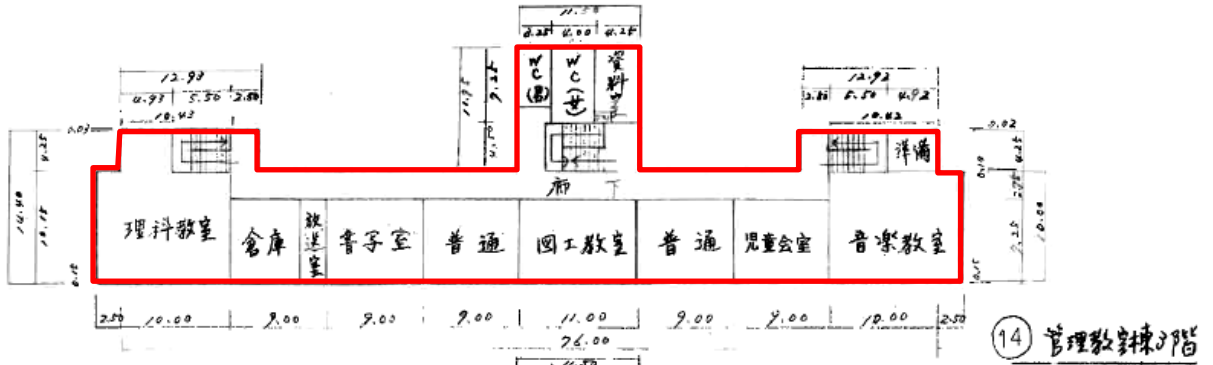
香取市総務企画部財政課管財班 (千葉県香取市佐原口2127)

TEL : 0478 (50) 1207 FAX : 0478 (52) 4566

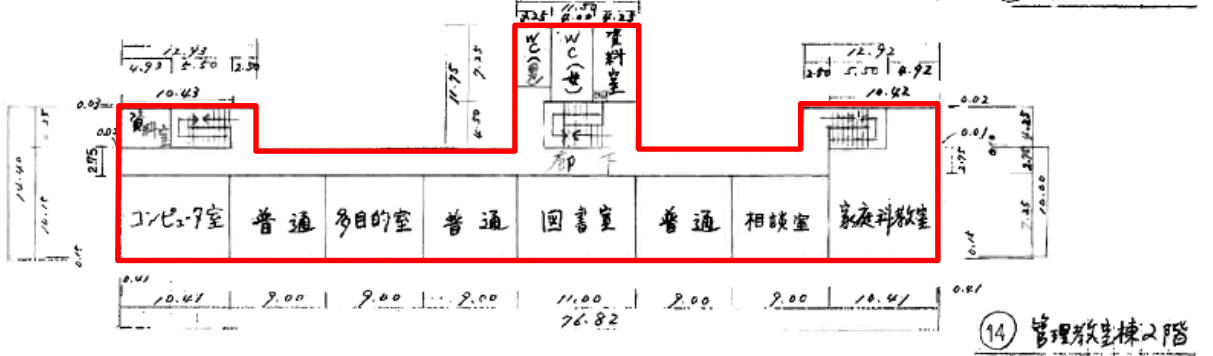
E-mail : kanzai@city.katori.lg.jp

校舎

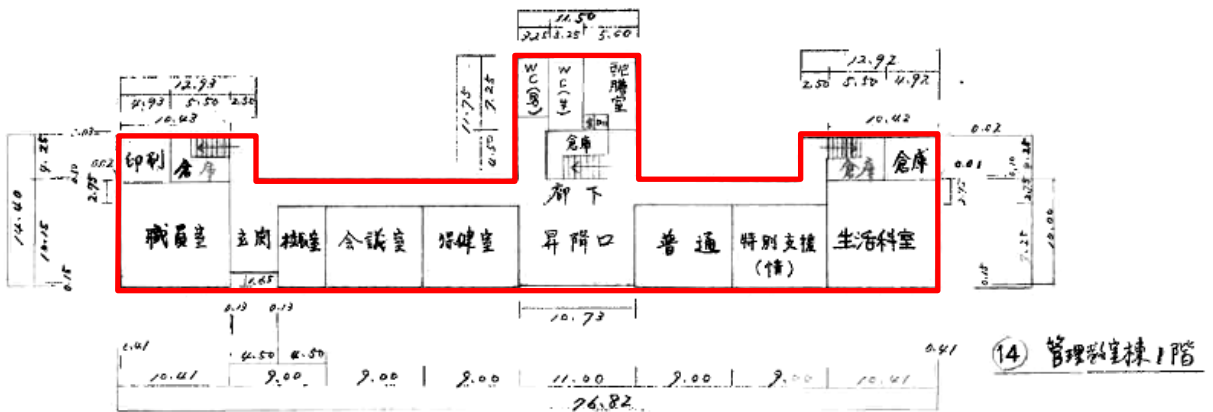
3階



2階

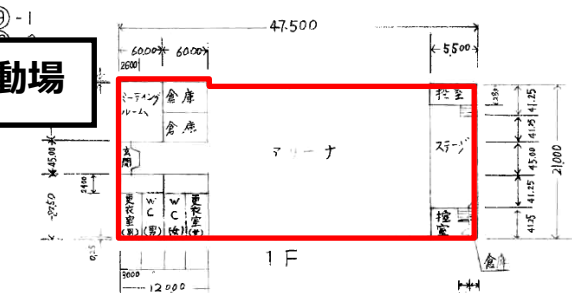


1階



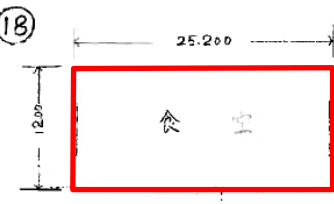
屋内運動場

1階



食堂

1階



2階

