

施設の運営内容について

シダックス大新東ヒューマンサービス株式会社

運営時間、休館日について

各部門の運営時間と休館日（予定）

開館 8:30

閉館 22:00

休館日

- ① 毎週月曜日（祝日の場合は翌営業日）
- ② 年末年始

※年末年始 12/29～1/3

その他、テナント運営に応じ1階メインエントランスを開館します。

部門	運営時間	休館日
図書館	9時から19時	・毎週月曜日（祝日の場合は翌営業日）と年末年始のほか毎月末に館内整理日を1日設ける ・年1回1週間程度の特別整理期間を設ける
貸出施設	9時から22時	毎週月曜日（祝日の場合は翌営業日）と年末年始
子育て世代支援施設	9時から19時	毎週月曜日（祝日の場合は翌営業日）と年末年始
観光情報発信施設	9時から17時	毎週月曜日（祝日の場合は翌営業日）と年末年始

図書館について



1F

- ① 児童書架・・・約20,000冊収容可能、集会室、遊戯室、お話室と隣接
- ② ブックカフェ・・・親子連れの利用に配慮した閲覧スペース



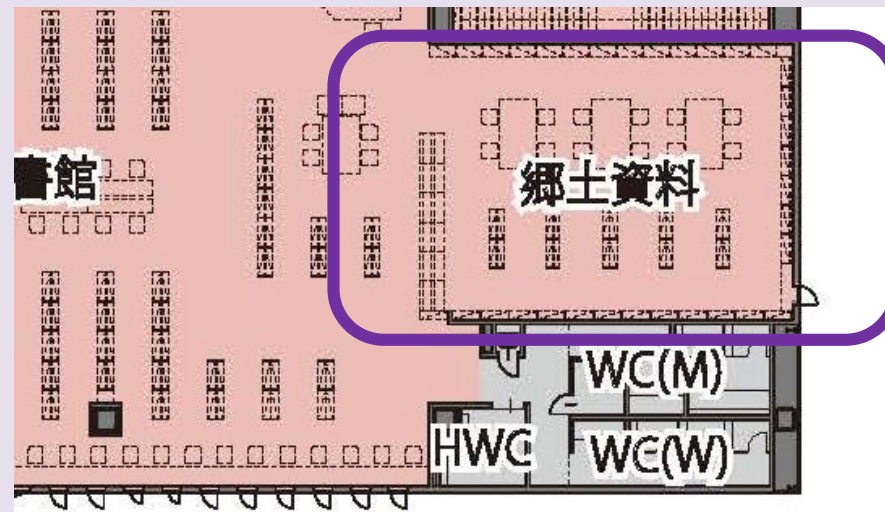
2F

- ③ 一般書架・・・約67,000冊収納可能、窓側にカウンタータイプの閲覧席を配置
- ④ 郷土資料・・・約10,000冊収納可能

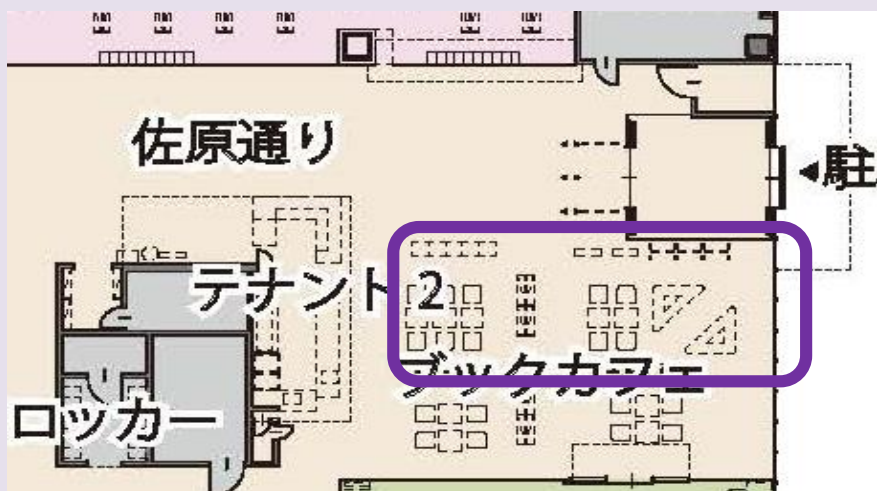
図書館について



児童書架・集会室・遊戯室エリアを上足使用とし、より一体的な利用が可能



水害対策として2Fへ配置し、大型閲覧機の導入により利便性を向上



東側エントランスに面して香取コーナーを設置し、関連本やパンフレットによる香取をアピール

「全館図書館」の実現にむけて

- ・貸出可能図書の館内持ち歩きが可能
- ・貸出施設の用途に応じた各諸室付近への配架
- ・イベント時に関連本展示を実施

貸出施設（有料）について

1F



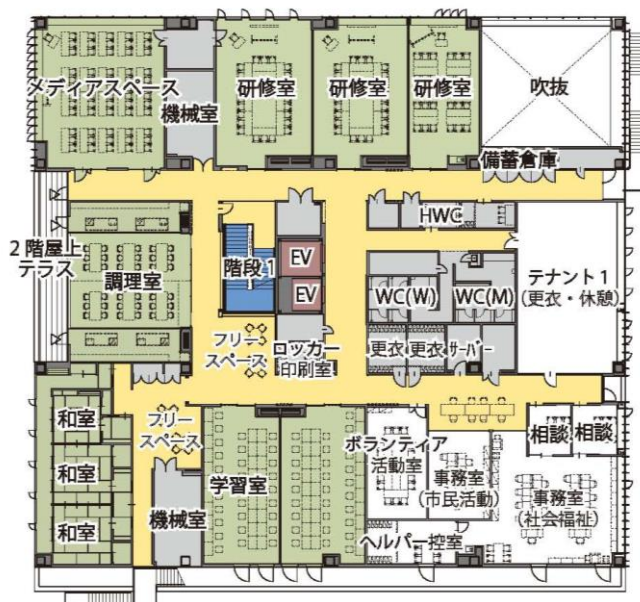
イベントスペース

展示スペース

市民ラウンジ

・コワーキング向けスペース

3F



研修室（3部屋）

メディアスペース

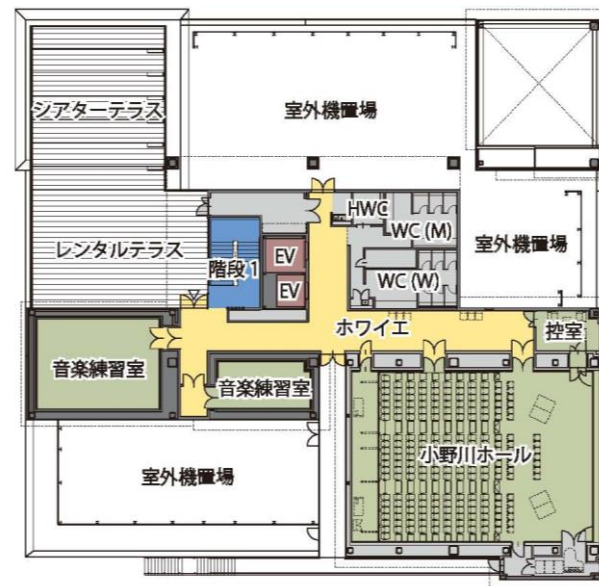
調理室

和室（3部屋）

学習室

・使用料無料

4F



音楽練習室(2部屋)

多目的ホール

・平土間利用可能

レンタルテラス

子育て世代支援施設について

1F



集会室（無料）

- ・子育て世代向けプログラムの実施（有料あり）
- ・未使用時は遊戯室として利用可能

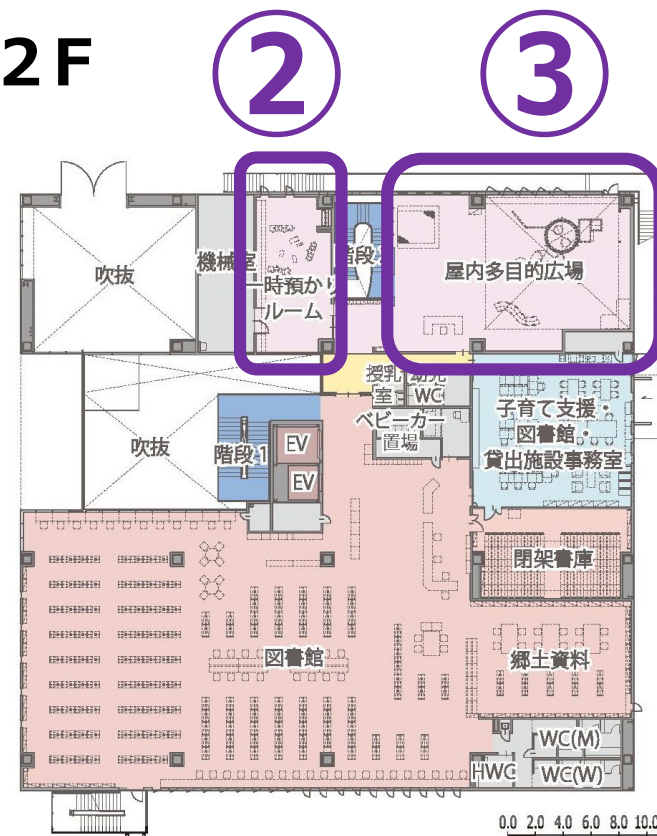
遊戯室（無料）

- ・0～2歳親子が自由に使える部屋
- ・0～2歳向け遊具の設置を予定

お話室

- ・親子が自由に読み聞かせできる部屋

2F



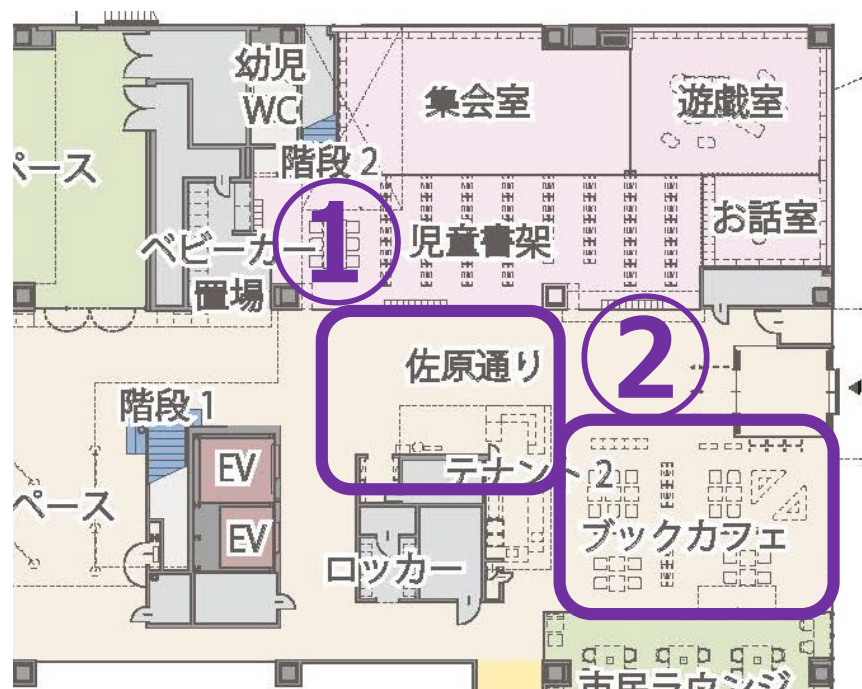
②一時預かりルーム（有料）

- ・施設利用者向けの一時預かりを実施

③屋内多目的広場（有料）

- ・大型タワー遊具、壁面ボルタリング、壁面マグネット遊具、ボールプールの設置を予定

観光情報発信施設について



1F

- ・香取市内観光施設のアンテナショップ出店（不定期）
- ・香取市内企業・団体によるマルシェを開催（不定期）

①総合カウンター周り

- ・デジタルサイネージを設置し、観光情報の提供
- ・パンフレット等の設置

②ブックカフェ内

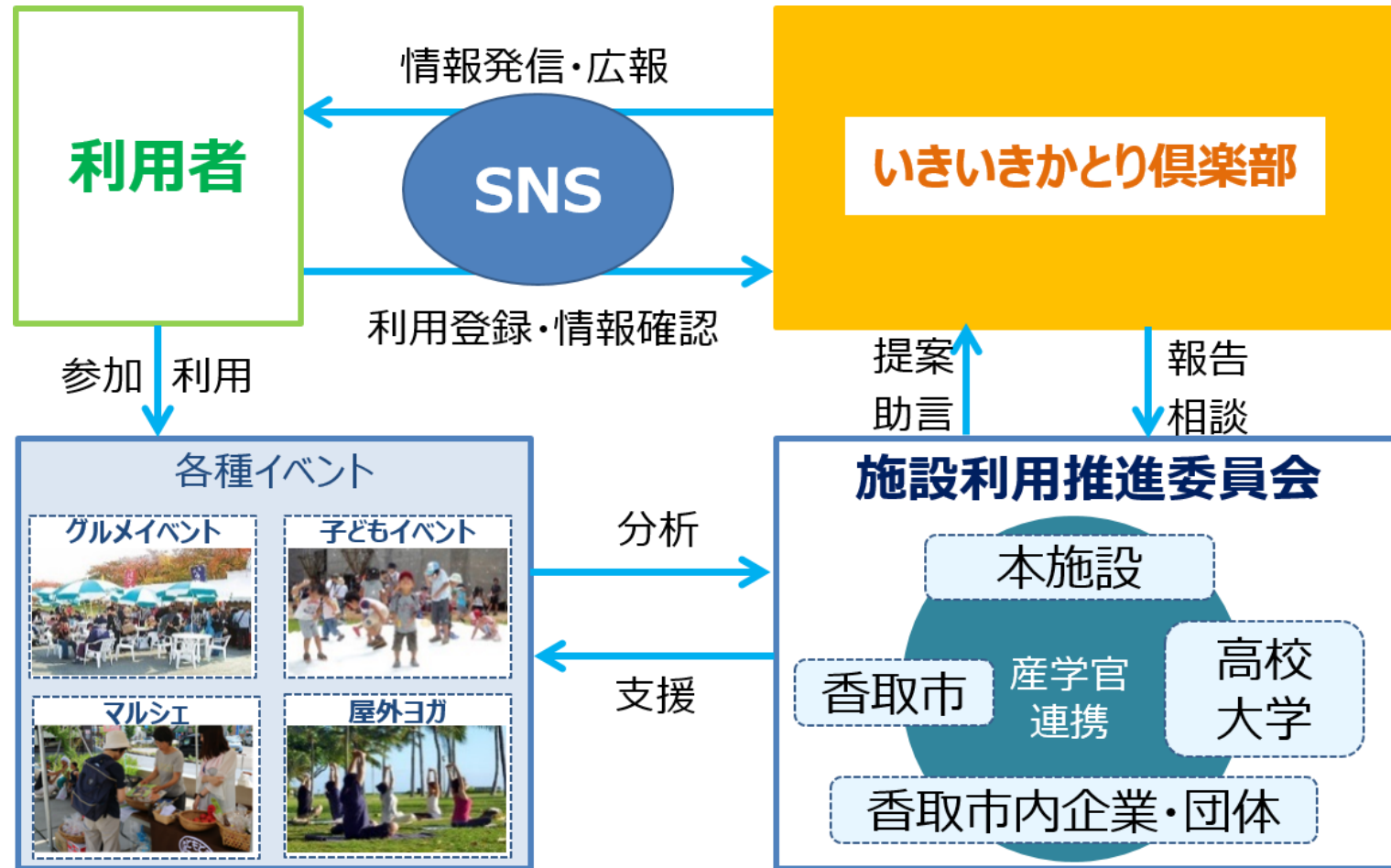
- ・香取市の観光情報や関連本の配架
- ・展示コーナーを設置し、香取市特産物を展示
- ・市内観光施設、企業情報の発信

市や地域のイベントに連動した企画の実施（案）

市や地域のイベント	施設で連動するイベント	内容 狙い
佐原のさくら祭り	物産 キャラバン	市内企業、福祉団体による商品展示・即売会の開催 施設利用者への商品の周知 市内企業、福祉団体の広報
とうろう流し	とうろうを つくる	施設全体へ市内小中学生協力にてライトを使用した演出 季節感の演出、小中学生親族等の観覧により利用者数拡大
佐原町並み竹灯り	キッチンカー イベント	北側駐車場を活用したイベント 利用者の満足度向上、JR車窓から視認できるため施設未利用者等への広報
佐原の大祭夏祭り	親水イベント	北側駐車場に設けた外部水栓を利用した水遊びの提供 施設利用者の満足度向上、子育て世代への遊び場提供
	サマーイベント	夏のイベントとの連携による施設全体を使用した縁日、特別講座等の実施 施設利用者の満足度向上、話題性の創造
佐原の大祭秋祭り	移動動物園	表の庭による小動物をメインにした動物園の開催 子育て世代への遊び場提供

いきいきかとり倶楽部の発足

市民のみなさまで「いきいきかとり倶楽部」発足し、施設を作り上げていくための支援を行います。



コミュニケーションの活性化 × 施設のあり方・使い方