

## 資料編 目次

1. 香取市内の文化財一覧
2. 香取市内の地名一覧
3. 主な参考文献

## 1. 香取市内の文化財一覧

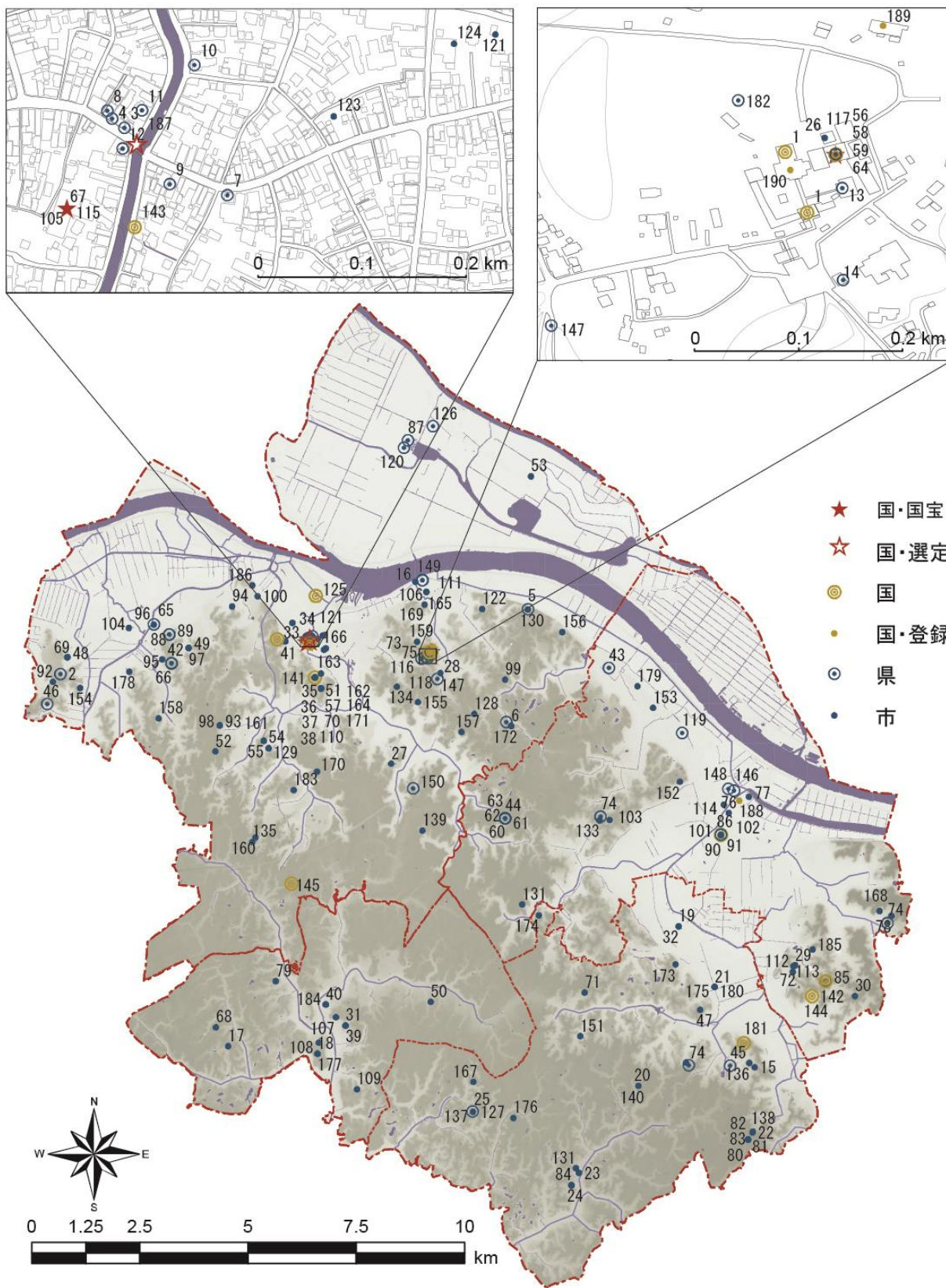
種類		国		県指定	市指定	合計
		指定・選定	登録			
有形文化財	建造物	1	3	13	16	33
	絵画				10	10
	彫刻	1		5	9	15
	工芸品	4		7	4	15
	書跡・典籍				2	2
	古文書	1		2	9	12
	考古資料			7	13	20
	歴史資料	1		1	11	13
無形文化財				1		1
民俗文化財	有形の民俗文化財			2	4	6
	無形の民俗文化財	1		2	14	17
記念物	遺跡	4		5	29	38
	名勝地				1	1
	動物、植物、地質鉱物	1		1	4	6
伝統的建造物群		1				1
計		15	3	46	126	190

香取市内の文化財一覧

## 香取市内の文化財種別每一覧

No.	区分・種別	名称	No.	区分・種別	名称	No.	区分・種別	名称
1	国 重要文化財	香取神宮本殿・楼門	65	県 有形 工芸品	梵鐘(貞和五年在銘)	127	県 民俗 無形民俗	山倉の鮭祭り
2	県 有形 建造物	西坂神社本殿	66	県 有形 工芸品	大戸神社和鏡	128	市 民俗 無形民俗	多田の獅子舞
3	県 有形 建造物	正文堂書店店舗	67	市 有形 工芸品	尺時計	129	市 民俗 無形民俗	大崎の大和神楽
4	県 有形 建造物	小堀屋本店店舗	68	市 有形 工芸品	宝篋印塔	130	市 民俗 無形民俗	側高神社のひげなで祭
5	県 有形 建造物	側高神社本殿	69	市 有形 工芸品	光福寺寺宝類	131	市 民俗 無形民俗	白川流十二神楽
6	県 有形 建造物	光明院阿弥陀堂	70	市 有形 工芸品	金銅牡丹唐草文華鬘	132	市 民俗 無形民俗	油田神楽
7	県 有形 建造物	三菱銀行佐原支店旧本館	71	市 有形 書籍・典籍	大般若経文	133	市 民俗 無形民俗	木内神楽
8	県 有形 建造物	福新呉服店 店舗兼住宅・土蔵	72	市 有形 書籍・典籍	祐天上人名号跡	134	市 民俗 無形民俗	新市場神楽
9	県 有形 建造物	中村屋乾物店 店舗・文庫蔵	73	国 重要文化財	香取大禰宜家文書	135	市 民俗 無形民俗	本矢作区的神楽
10	県 有形 建造物	正上醬油店 店舗・土蔵	74	県 有形 古文書	天正検地帳(4冊)	136	市 民俗 無形民俗	愛宕神社神楽
11	県 有形 建造物	旧油惣商店 店舗・土蔵	74	県 有形 古文書	天正検地帳(2冊)	137	市 民俗 無形民俗	山倉大神 白川流十二座神楽
12	県 有形 建造物	中村屋商店 店舗兼住宅・土蔵	74	県 有形 古文書	天正検地帳	138	市 民俗 無形民俗	熊野神社並びに若宮八幡宮等 神楽祭官番所使者受諸役芸能
13	県 有形 建造物	香取神宮旧拝殿	75	県 有形 古文書	香取分館司家文書(香取古文書58通、弘長地帳・正応取帳1冊、御祭告牒1冊)	139	市 民俗 無形民俗	下小野神楽
14	県 有形 建造物	香取神宮勅使門	76	市 有形 古文書	関家文書	140	市 民俗 無形民俗	長岡 稲葉山神社 神楽
15	市 有形 建造物	安産大神	77	市 有形 古文書	脇家文書	141	市 民俗 無形民俗	牧野大神楽
16	市 有形 建造物	津宮河岸の常夜燈	78	市 有形 古文書	谷本家古文書	142	国 史跡	良文貝塚
17	市 有形 建造物	真淨寺本堂	79	市 有形 古文書	荒北御綱縄之水帳	143	国 史跡	伊能忠敬旧宅
18	市 有形 建造物	実相寺山門	80	市 有形 古文書	府馬領主進藤家文書	144	国 史跡	阿玉台貝塚
19	市 有形 建造物	徳皇寺本堂	81	市 有形 古文書	府馬領主依田家文書	145	国 史跡	下総佐倉油田牧跡
20	市 有形 建造物	稲葉山神社本殿	82	市 有形 古文書	志高村延享二年水帳	146	県 記念物 遺跡	佐藤尚中誕生地
21	市 有形 建造物	阿弥陀如来一尊来迎絵図	83	市 有形 古文書	下総国香取郡府馬郷水帳	147	県 記念物 遺跡	天真正伝香取神道流 始祖飯篠長威斎墓
22	市 有形 建造物	八幡神社板碑	84	市 有形 古文書	竹内東白の事蹟(著書)	148	県 記念物 遺跡	初代松本幸四郎墓
23	市 有形 建造物	寛治板碑	85	県 有形 考古資料	香伊形顔面付土器	149	県 記念物 遺跡	久保木竹窓遺跡
24	市 有形 建造物	長嘉板碑	86	県 有形 考古資料	城山第1号古墳出土品	150	県 記念物 遺跡	下小野貝塚
25	市 有形 建造物	山倉大神本殿	87	県 有形 考古資料	板碑(正元元年九月三日在銘)	151	市 記念物 遺跡	土井利勝植林指導地
26	市 有形 建造物	神庫	88	県 有形 考古資料	板碑(正元元年九月在銘)	152	市 記念物 遺跡	城山4号墳
27	市 有形 建造物	返田神社本殿	89	県 有形 考古資料	板碑(正元元年十月廿五日在銘)	153	市 記念物 遺跡	富田1号墳
28	市 有形 建造物	天真正伝香取神道流道場	90	県 有形 考古資料	下総式板碑	154	市 記念物 遺跡	鑄崎貝塚
29	市 有形 建造物	久保神社本殿	91	県 有形 考古資料	開基崎3号横穴出土金銅製 押出仏	155	市 記念物 遺跡	三郎作貝塚
30	市 有形 建造物	来迎寺宝篋印塔	92	市 有形 考古資料	圓板石塔婆	156	市 記念物 遺跡	大倉南貝塚
31	市 有形 絵画	杉板戸絵	93	市 有形 考古資料	金泥板石塔婆	157	市 記念物 遺跡	台畑貝塚
32	市 有形 絵画	十六羅漢像	94	市 有形 考古資料	阿弥陀文字図像板碑	158	市 記念物 遺跡	片野新林古墳
33	市 有形 絵画	絹本着色浄土曼陀羅 一浄土変相図一	95	市 有形 考古資料	阿弥陀文字図像板碑	159	市 記念物 遺跡	又見古墳
34	市 有形 絵画	坂本桃淵遺作	96	市 有形 考古資料	阿弥陀文字図像板碑	160	市 記念物 遺跡	本矢作城跡
35	市 有形 絵画	阿彌曼荼羅	97	市 有形 考古資料	種子不動明王図像板碑	161	市 記念物 遺跡	大崎城跡
36	市 有形 絵画	常光明会曼荼羅	98	市 有形 考古資料	阿弥陀文字図像板碑	162	市 記念物 遺跡	伊能忠敬墓
37	市 有形 絵画	釈迦三尊十六善神像	99	市 有形 考古資料	阿弥陀文字図像板碑	163	市 記念物 遺跡	今泉恒丸墓
38	市 有形 絵画	弥勒曼荼羅	100	市 有形 考古資料	種子板碑 (正元元年九月四日在銘)	164	市 記念物 遺跡	横取魚彦墓
39	市 有形 絵画	大乗寺仏涅槃図	101	市 有形 考古資料	瓦当	165	市 記念物 遺跡	松永舟墓
40	市 有形 絵画	安興寺仏涅槃図	102	市 有形 考古資料	大戸宮作1号墳出土品	166	市 記念物 遺跡	清宮秀聖墓
41	国 重要文化財	木像十一面観音立像	103	市 有形 考古資料	多宝院万福寺跡双式板碑	167	市 記念物 遺跡	山倉の念仏塚
42	県 有形 彫刻	羅龍王面・納骨利面	104	市 有形 考古資料	正嘉二年在銘板碑	168	市 記念物 遺跡	森山城主東風頼夫妻の墓
43	県 有形 彫刻	木造阿弥陀如来坐像	105	国 国宝	伊能忠敬関係資料	169	市 記念物 遺跡	神道山古墳群
44	県 有形 彫刻	木造十一面観音菩薩立像	106	県 有形 歴史資料	久保木竹窓遺品	170	市 記念物 遺跡	頭白上人塚
45	県 有形 彫刻	銅造阿弥陀如来及び両脇侍立像	107	市 有形 歴史資料	曼荼羅	171	市 記念物 遺跡	伊能頼則墓
46	県 有形 彫刻	木造観音菩薩坐像	108	市 有形 歴史資料	検地帳	172	市 記念物 遺跡	源清仲伝承地
47	市 有形 彫刻	薬師如来(立像)	109	市 有形 歴史資料	検地帳	173	市 記念物 遺跡	稲屋敷
48	市 有形 彫刻	木造釈迦如来同脇侍像	110	市 有形 歴史資料	観福寺文書	174	市 記念物 遺跡	向油田貝塚
49	市 有形 彫刻	木造阿弥陀如来坐像	111	市 有形 歴史資料	千体仏	175	市 記念物 遺跡	土井の新堤
50	市 有形 彫刻	地蔵菩薩像	112	市 有形 歴史資料	千葉親胤御影	176	市 記念物 遺跡	虚無僧墓
51	市 有形 彫刻	木造聖観世音菩薩立像・木造愛染明王坐像	113	市 有形 歴史資料	久保神社御神幸絵図	177	市 記念物 遺跡	常葉談林
52	市 有形 彫刻	木造聖観世音菩薩立像	114	市 有形 歴史資料	小見川藩主内田氏関連位牌	178	市 記念物 遺跡	肥前鹿島藩鍋島氏の遺跡
53	市 有形 彫刻	木造十一面観音菩薩坐像	115	市 有形 歴史資料	伊能忠敬関係資料	179	市 記念物 遺跡	三ノ目大塚山古墳
54	市 有形 彫刻	妙見菩薩立像	116	市 有形 歴史資料	大禰宜家所蔵資料	180	市 記念物 名勝地	橘堰
55	市 有形 彫刻	男神坐像	117	市 有形 歴史資料	香取神宮八龍神像	181	国 天然記念物	府馬の大クス
56	国 国宝	海獣葡萄鏡	118	県 無形	一 武術・天真正伝香取神道流	182	県 記念物 植物	香取神宮の森
57	国 重要文化財	銅造 十一面観音坐像・地蔵菩薩坐像・薬師如来坐像・釈迦如来坐像	119	県 民俗 有形民俗	浄福寺の鬼舞面	183	市 記念物 植物	堂の下大ひいらぎ
58	国 重要文化財	古瀬戸黄釉狛犬	120	県 民俗 有形民俗	利根川下流域の漁撈用具	184	市 記念物 植物	安興寺大杉
59	国 重要文化財	双竜鏡	121	市 民俗 有形民俗	八坂神社旧神楽	185	市 記念物 植物	樹林寺四季桜
60	県 有形 工芸品	銅造薬師如来立像	122	市 民俗 有形民俗	玉田神社の力石	186	市 記念物 植物	岩ヶ崎の森
61	県 有形 工芸品	銅造阿弥陀如来立像	123	市 民俗 有形民俗	下仲町区山車人形 菅原道真	187	国・指定	伝統的建造物群 香取市佐原 伝統的建造物群保存地区
62	県 有形 工芸品	銅造観世音菩薩立像	124	市 民俗 有形民俗	旧開戸町の猿田彦 頭部及び両手部	188	国・登録	有形 建造物 染織処 谷屋土蔵
63	県 有形 工芸品	銅造十一面観世音菩薩立像	125	国 重要無形民俗文化財	佐原の山車行事	189	国・登録	有形 建造物 香雲閣
64	県 有形 工芸品	香取神宮古神宝類	126	県 民俗 無形民俗	おらんだ楽隊	190	国・登録	有形 建造物 香取神宮拝殿・幣殿・神饌所





香取市内の文化財一覧図

## 有形文化財 建造物

区分・種別		名称	点数	指定日	所在地名称	住所
国	重要文化財	香取神宮本殿・楼門	2棟	S52.6.27 S58.12.26	香取神宮	香取1697
県	有形 建造物	西坂神社本殿	1棟	S48.3.2	西坂神社	西坂424
県	有形 建造物	正文堂書店店舗	1棟	S49.3.19	正文堂	佐原1503
県	有形 建造物	小堀屋本店店舗	1棟	S49.3.19	小堀屋	佐原1505
県	有形 建造物	側高神社本殿	1棟	S57.4.6	側高神社	大倉1
県	有形 建造物	光明院阿弥陀堂	1棟	H1.3.10	光明院	多田637
県	有形 建造物	三菱銀行佐原支店旧本館	1棟	H3.2.15	三菱館	佐原1903-1
県	有形 建造物	福新呉服店 店舗兼住宅・土蔵	2棟	H4.2.28	福新呉服店	佐原1505
県	有形 建造物	中村屋乾物店 店舗・文庫蔵	2棟	H4.2.28	中村屋乾物店	佐原1902
県	有形 建造物	正上醤油店 店舗・土蔵	2棟	H4.2.28	正上醤油店	佐原13406
県	有形 建造物	旧油惣商店 店舗・土蔵	2棟	H5.2.26	旧油惣商店	佐原1503
県	有形 建造物	中村屋商店 店舗兼住宅・土蔵	2棟	H5.2.26	中村屋商店	佐原1720
県	有形 建造物	香取神宮旧拜殿	1棟	H19.3.16	香取神宮	香取1697
県	有形 建造物	香取神宮勅使門	1棟	R4.3.8	香取神宮	香取1697
市	有形 建造物	安産大神	1棟	S48.8.20	愛宕神社・安産大神	府馬1972-2
市	有形 建造物	津宮河岸の常夜燈	1基	S52.6.1	津宮	津宮480
市	有形 建造物	真浄寺本堂	1棟	S53.5.13	真浄寺	沢1811
市	有形 建造物	実相寺山門	1棟	S53.5.13	実相寺	苅毛513-1
市	有形 建造物	徳星寺本堂	1棟	S53.12.22	徳星寺	小見1047
市	有形 建造物	稲葉山神社本殿	1棟	S53.12.22	稲葉山神社	長岡799
市	有形 建造物	阿弥陀如来一尊来迎絵図	1基	S53.12.22	個人宅	非公開・田部
市	有形 建造物	八幡神社板碑	1基	S54.11.10	八幡神社	志高672-1
市	有形 建造物	寛治板碑	1基	S56.6.22	新里区	新里930
市	有形 建造物	長嘉板碑	1基	S56.6.22	萬蔵院	新里637
市	有形 建造物	山倉大神本殿	1棟	S58.9.26	山倉大神	山倉2347-1
市	有形 建造物	神庫	1棟	H6.3.1	香取神宮	香取1697
市	有形 建造物	返田神社本殿	1棟	H6.3.1	返田神社	返田729
市	有形 建造物	天真正伝香取神道流道場	1棟	H8.7.1	個人宅内・神道流道場	非公開・香取
市	有形 建造物	久保神社本殿	1棟	H17.12.6	久保神社	久保1019-1
市	有形 建造物	来迎寺宝篋印塔	3基	H27.7.30	来迎寺	貝塚2005

## 有形文化財 絵画

区分・種別			名称	点数	指定日	所在地名称	住所
市	有形	絵画	杉板戸絵	4枚1組	S51.9.17	大乘寺	非公開・岩部
市	有形	絵画	十六羅漢像	16幅	S42.12.22	徳星寺	非公開・小見
市	有形	絵画	絹本着色浄土曼陀羅一浄土変相図一	3幅	S53.4.1	法界寺	非公開・佐原イ
市	有形	絵画	坂本桃淵遺作	30点	S53.4.1	個人蔵	非公開
市	有形	絵画	両界曼荼羅	2幅	H4.10.1	観福寺	非公開・牧野
市	有形	絵画	常光明会曼荼羅	1幅	H4.10.1	観福寺	非公開・牧野
市	有形	絵画	釈迦三尊十六善神像	1幅	H4.10.1	観福寺	非公開・牧野
市	有形	絵画	弥勒曼荼羅	1幅	H4.10.1	観福寺	非公開・牧野
市	有形	絵画	大乘寺仏涅槃図	1幅	H11.10.21	大乘寺	非公開・岩部
市	有形	絵画	安興寺仏涅槃図	1幅	H11.10.21	安興寺	非公開・岩部

## 有形文化財 彫刻

区分・種別			名称	点数	指定日	所在地名称	住所
国	重要文化財		木像十一面観音立像	1体	S34.6.27	莊厳寺	非公開・佐原イ
県	有形	彫刻	羅龍王面・納曾利面	3面	S30.12.15	大戸神社	非公開・大戸
県	有形	彫刻	木造阿弥陀如来坐像	1体	S33.4.23	善雄寺	通常非公開・一ノ分目1008
県	有形	彫刻	木造十一面観世音菩薩立像	1体	S33.4.23	織幡区	非公開・織幡
県	有形	彫刻	銅造阿弥陀如来及び両脇侍立像	3軀	S42.12.22	修徳院	非公開・府馬
県	有形	彫刻	木造観音菩薩坐像	1軀	H16.3.30	梅林寺	非公開・西和田
市	有形	彫刻	薬師如来(立像)	1軀	S42.12.22	個人蔵	非公開
市	有形	彫刻	木造釈迦如来同脇侍像	3軀	S45.5.27	光福寺	非公開・寺内
市	有形	彫刻	木造阿弥陀如来坐像	1軀	S45.5.27	西福寺	非公開・山之辺
市	有形	彫刻	地藏菩薩像	1軀	S51.9.17	薬王寺・子育地藏尊	非公開・高萩
市	有形	彫刻	木造聖観世音菩薩立像・木造愛染明王坐像	3軀	H3.3.1	観福寺	非公開・牧野
市	有形	彫刻	木造聖観世音菩薩立像	1軀	H4.10.1	観音区	非公開・観音
市	有形	彫刻	木造十一面観音菩薩坐像	1軀	H8.7.1	歓喜院	非公開・扇島
市	有形	彫刻	妙見菩薩立像	1軀	H15.3.3	本命寺	非公開・大崎
市	有形	彫刻	男神坐像	2軀	H15.3.3	本命寺	非公開・大崎

## 有形文化財 工芸品

区分・種別			名称	点数	指定日	所在地名称	住所
国	国宝		海獸葡萄鏡	1面	S28.3.31	香取神宮	香取1697
国	重要文化財		銅造 十一面観音坐像・地藏菩薩坐像・薬師如来坐像・釈迦如来坐像	4体	T2.8.20	観福寺	非公開・牧野

区分・種別		名称	点数	指定日	所在地名称	住所
国	重要文化財	古瀬戸黄釉狛犬	1対	S28.3.31	香取神宮	香取1697
国	重要文化財	双竜鏡	1面	S28.11.14	香取神宮	香取1697
県	有形 工芸品	銅造薬師如来立像	1体	S33.4.23	織幡区	非公開・織幡
県	有形 工芸品	銅造阿弥陀如来立像	1体	S33.4.23	織幡区	非公開・織幡
県	有形 工芸品	銅造観世音菩薩立像	1体	S33.4.23	織幡区	非公開・織幡
県	有形 工芸品	銅造十一面観世音菩薩立像	1体	S33.4.23	織幡区	非公開・織幡
県	有形 工芸品	香取神宮古神宝類	一括	S35.2.23	香取神宮	香取1697
県	有形 工芸品	梵鐘(貞和五年在銘)	1口	S50.3.28	浄土寺	大戸川35-1
県	有形 工芸品	大戸神社和鏡	3面	S55.2.22	大戸神社	非公開・大戸
市	有形 工芸品	尺時計	1点	S37.1.5	伊能忠敬記念館	佐原イ1722-1
市	有形 工芸品	宝篋印塔	1基	S57.3.16	沢区	沢1392-1
市	有形 工芸品	光福寺寺宝類	3点	S59.9.1	光福寺	非公開・寺内
市	有形 工芸品	金銅牡丹唐草文華鬘	6枚	H3.3.1	観福寺	非公開・牧野

## 有形文化財 書籍・典籍

区分・種別		名称	点数	指定日	所在地名称	住所
市	有形 書跡	大般若経文	600巻	S42.12.22	新福寺	非公開・神生
市	有形 書跡	祐天上人名号跡	1幅	H17.12.6	久保神社	非公開

## 有形文化財 古文書

区分・種別		名称	点数	指定日	所在地名称	住所
国	重要文化財	香取大禰宜家文書	15巻7冊	S60.6.6	個人蔵	非公開
県	有形 古文書	天正検地帳(4冊)	4冊	S57.4.6	個人蔵	非公開・木内
県	有形 古文書	天正検地帳(2冊)	2冊	S57.4.6	個人蔵	非公開・岡飯田
県	有形 古文書	天正検地帳	8冊	S57.4.6	個人蔵	非公開・長岡
県	有形 古文書	香取分飯司家文書(香取古文書58通、弘長地帳・正応取帳1冊、御祭古牒1冊)	58通・2冊	H5.2.26	個人蔵	非公開
市	有形 古文書	関家文書	24点	S51.3.17	個人蔵	非公開・小見川
市	有形 古文書	脇家文書	10点	S51.3.17	個人蔵	非公開・小見川
市	有形 古文書	谷本家古文書	28点	S51.3.17	個人蔵	非公開・岡飯田
市	有形 古文書	荒北郷御縄打之水帳	7冊	H11.10.21	荒北区	非公開
市	有形 古文書	府馬領主進藤家文書	2通	H15.12.3	個人蔵	非公開・志高
市	有形 古文書	府馬領主依田家文書	1通	H15.12.3	個人蔵	非公開・志高
市	有形 古文書	志高村延享二年水帳	1冊	H15.12.3	個人蔵	非公開・志高
市	有形 古文書	下総国香取郡府馬郷水帳	12冊	H17.11.2	個人蔵	非公開・志高
市	有形 古文書	竹内東白の事蹟(著書)	一括	H17.11.2	個人蔵	非公開・新里



## 有形文化財 考古資料

区分・種別			名称	点数	指定日	所在地名称	住所
県	有形	考古資料	香炉形顔面付土器	1個	S32.10.21	豊玉姫神社	非公開・貝塚区
県	有形	考古資料	城山第1号古墳出土品	一括(301点)	S44.4.18	香取市小見川文化財保存館	羽根川38
県	有形	考古資料	板碑(正元元年九月三日在銘)	1基	H2.3.16	惣持院(県立中央博物館大利根分館)	佐原ハ4500
県	有形	考古資料	板碑(正元元年九月在銘)	1基	H2.3.16	地福寺	大戸594
県	有形	考古資料	板碑(正元元年十月廿五日在銘)	1基	H2.3.16	地福寺	大戸594
県	有形	考古資料	下総式板碑	1基	H2.3.16	香取市小見川文化財保存館	羽根川38
県	有形	考古資料	関峯崎3号横穴出土金銅製押出仏	1点	H26.3.4	香取市小見川文化財保存館	羽根川38
市	有形	考古資料	図像板石塔婆	1基	S59.9.1	寺内区不動堂	西坂316
市	有形	考古資料	金泥板石塔婆	4基	S59.9.1	大竜寺	与倉1012
市	有形	考古資料	阿弥陀文字図像板碑	1基	H3.3.1	新寺区	新寺408-1
市	有形	考古資料	阿弥陀文字図像板碑	1基	H3.3.1	大戸区	大戸575
市	有形	考古資料	阿弥陀文字図像板碑	1基	H3.3.1	浄土寺	大戸川35-1
市	有形	考古資料	種子不動明王図像板碑	1基	H3.3.1	西福寺	山之辺606
市	有形	考古資料	阿弥陀文字図像板碑	1基	H3.3.1	大竜寺	与倉1012
市	有形	考古資料	阿弥陀文字図像板碑	1基	H3.3.1	多田分飯司堂	多田519
市	有形	考古資料	種子板碑(正元元年九月四日在銘)	1基	H4.10.1	密蔵寺	岩ヶ崎台7-4
市	有形	考古資料	瓦当范	1個	H13.12.18	香取市小見川文化財保存館	羽根川38
市	有形	考古資料	大戸宮作1号墳出土品	一括	H19.7.3	香取市小見川文化財保存館	羽根川38
市	有形	考古資料	多宝院万福寺跡双式板碑	1基	R4.3.1	木内区	木内区共同墓地
市	有形	考古資料	正嘉二年在銘板碑	1基	R4.3.1	個人蔵	非公開

## 有形文化財 歴史資料

区分・種別			名称	点数	指定日	所在地名称	住所
国		国宝	伊能忠敬関係資料	2345点	H22.6.29	伊能忠敬記念館	佐原イ1722-1
県	有形	歴史資料	久保木竹窓遺品	一括	S47.9.29	個人蔵	非公開
市	有形	歴史資料	曼荼羅	4幅	S57.3.16	個人蔵	非公開・岩部
市	有形	歴史資料	検地帳	2冊	S57.3.16	荻毛区	非公開
市	有形	歴史資料	検地帳	4冊	S57.3.16	西田部区	非公開
市	有形	歴史資料	観福寺文書	53点	H3.3.1	観福寺	非公開・牧野
市	有形	歴史資料	千体仏	863体	H3.3.1	千仏寺・津宮区	非公開・津宮
市	有形	歴史資料	千葉親胤御影	1幅	H17.12.6	久保神社	非公開
市	有形	歴史資料	久保神社御幸絵図	1巻	H17.12.6	久保神社	非公開
市	有形	歴史資料	小見川藩主内田氏関連位牌	一式(54点)	H17.12.6	本願寺	非公開・小見川
市	有形	歴史資料	伊能忠敬関係資料	1040点	H18.3.1	伊能忠敬記念館	佐原イ1722-1
市	有形	歴史資料	大禰宜家所蔵資料	3点	H28.9.5	個人蔵	非公開
市	有形	歴史資料	香取神宮八龍神像	8軀	R3.6.1	香取神宮	非公開

## 無形文化財

区分・種別			名 称	点数	指定日	所在地名称	住所
県	無形	一	武術・天真正伝香取神道流	1件	S35.6.3	香取神道流	香取1827

## 有形民俗文化財

区分・種別			名 称	点数	指定日	所在地名称	住所
県	民俗	有形民俗	浄福寺の鬼舞面	面30点他	H15.3.28	浄福寺	非公開・下小堀
県	民俗	有形民俗	利根川下流域の漁撈用具	251点	H18.3.14	県立中央博物館大 利根分館	佐原ハ4500
市	民俗	有形民俗	八坂神社旧神輿	1基	S40.2.18	佐原山車会館	佐原イ3360
市	民俗	有形民俗	玉田神社の力石	5石	S52.6.1	玉田神社	大倉丁子360
市	民俗	有形民俗	下仲町区山車人形 菅原道真	1軀の内、頭 1個手一対	H14.4.1	下仲町区	非公開
市	民俗	有形民俗	旧関戸町の猿田彦 頭部及び両手部	3点	H18.3.1	佐原山車会館	佐原イ3368

## 無形民俗文化財

区分・種別			名 称	点数	指定日	所在地名称	住所
国	重要無形民俗文化財		佐原の山車行事		H16.2.6	佐原イ	7月第2週頃の登工日 10月第2週頃の金土 日
県	民俗	無形民俗	おらんだ楽隊	1件	S38.5.4	扇島区	
県	民俗	無形民俗	山倉の鮭祭り	1件	H17.3.29	山倉大神	山倉2347-1
市	民俗	無形民俗	多田の獅子舞		S47.6.29	多田区・妙見神社	
市	民俗	無形民俗	大崎の大和神楽		S52.6.1	大崎区・白幡神社ほ か	
市	民俗	無形民俗	側高神社のひげなで祭		S52.6.1	側高神社	大倉1
市	民俗	無形民俗	白川流十二神楽		S56.6.22	八重垣神社	新里983
市	民俗	無形民俗	油田神楽		S60.2.27	油田区(休止中)	
市	民俗	無形民俗	木内神楽		S60.2.27	木内神社ほか	
市	民俗	無形民俗	新市場神楽		S60.6.1	新市場区・天宮神社	
市	民俗	無形民俗	本矢作区の神楽		H8.7.1	本矢作区・天宮神社 他	
市	民俗	無形民俗	愛宕神社神楽		H10.10.21	愛宕神社	府馬1970
市	民俗	無形民俗	山倉大神 白川流十二座神楽		H10.10.21	山倉大神	山倉2347-1
市	民俗	無形民俗	熊野神社並びに若宮八幡宮等 神幸 祭宮前番所使者受諸役芸能		H12.5.19	志高区・若宮八幡宮	志高672
市	民俗	無形民俗	下小野神楽		H14.1.4	下小野区	
市	民俗	無形民俗	長岡 稲葉山神社 神楽		H17.11.2	稲葉山神社	長岡
市	民俗	無形民俗	牧野大神楽		H31.2.1	高天神社	牧野1752



## 記念物 遺跡

区分・種別		名称	点数	指定日	所在地名称	住所
国	史跡	良文貝塚		S5.2.28	貝塚区	貝塚2032ほか
国	史跡	伊能忠敬旧宅	1件	S5.4.25	伊能忠敬記念館	佐原イ1722-1
国	史跡	阿玉台貝塚		S43.5.20	阿玉台区	阿玉台1362
国	史跡	下総佐倉油田牧跡		R1.10.16	油田牧野馬込跡	九美上字駒込ほか
県	記念物 遺跡	佐藤尚中誕生地		S12.3.19	内浜公園	小見川450-1
県	記念物 遺跡	天真正伝香取神道流 始祖飯篠長威斎墓	3件	S18.2.19	香取	香取1827
県	記念物 遺跡	初代松本幸四郎墓		S40.4.27	善光寺	小見川377
県	記念物 遺跡	久保木竹窓遺跡	1件	S45.1.30	個人宅・墓所	津宮
県	記念物 遺跡	下小野貝塚	1件	S53.2.28	個人所有地	下小野1118
市	記念物 遺跡	土井利勝植林指導地	1ヶ所	S42.12.22	仁良・個人所有地	仁良778-4
市	記念物 遺跡	城山4号墳	1基	S44.4.23	城山公園・浄水場内	非公開
市	記念物 遺跡	富田1号墳	1基	S44.4.23	小見川北小学校内	非公開
市	記念物 遺跡	鴛崎貝塚		S45.5.27	鴛崎区・個人所有地	鴛崎983
市	記念物 遺跡	三郎作貝塚		S45.5.27	新市場区・個人所有地	新市場799
市	記念物 遺跡	大倉南貝塚		S45.5.27	大倉区・個人所有地	大倉2081
市	記念物 遺跡	台畑貝塚		S45.5.27	多田区・個人所有地	多田1204-2
市	記念物 遺跡	片野新林古墳		S45.5.27	片野区・個人所有地	片野字新林713
市	記念物 遺跡	又見古墳		S45.5.27	又見神社	香取1480
市	記念物 遺跡	本矢作城跡		S45.5.27	本矢作区	本矢作972
市	記念物 遺跡	大崎城跡		S45.5.27	大崎区	大崎城之内
市	記念物 遺跡	伊能忠敬墓		S45.5.27	観福寺	牧野1752
市	記念物 遺跡	今泉恒丸墓		S45.5.27	前原共同墓地	佐原八日市場
市	記念物 遺跡	楫取魚彦墓		S45.5.27	観福寺	牧野1752
市	記念物 遺跡	松永吞舟墓		S45.5.27	千仏寺	津宮550
市	記念物 遺跡	清宮秀堅墓		S45.5.27	浄国寺	佐原イ1972
市	記念物 遺跡	山倉の念仏塚	3基	S48.8.20	個人所有地	山倉2644
市	記念物 遺跡	森山城主東胤頼夫妻の墓	2基	S51.3.17	芳泰寺	岡飯田598
市	記念物 遺跡	神道山古墳群		S52.6.1	香取・神道山	香取字神道688他
市	記念物 遺跡	頭白上人塚		S52.6.1	大根区	大根字来光1279
市	記念物 遺跡	伊能穎則墓		S52.6.1	観福寺	牧野1752
市	記念物 遺跡	源満仲伝承地		S52.6.1	光明院	多田637
市	記念物 遺跡	稲屋敷		S53.8.20	田部区	田部字遠田部
市	記念物 遺跡	向油田貝塚	1ヶ所	S53.8.20	個人所有地	神生1492

区分・種別			名 称	点数	指定日	所在地名称	住所
市	記念物	遺跡	土井の新堤	1堤	S53.8.20	田部区	田部字新堤
市	記念物	遺跡	虚無僧墓	1基	S56.9.22	大角区	大角こものはか1579-1
市	記念物	遺跡	常葉談林	5482㎡	S57.3.16	実相寺	苅毛513-1
市	記念物	遺跡	肥前鹿島藩鍋島氏の遺跡	5基	S59.9.1	円通寺	上小川642-1
市	記念物	遺跡	三ノ分目大塚山古墳	1基	H26.6.2	個人・三ノ分目区	三ノ分目区他

## 記念物 名勝地

区分・種別			名 称	点数	指定日	所在地名称	住所
市	記念物	名勝地	橘堰	1面	S53.8.20	橘公園	田部2696・仁良1270

## 記念物 動物、植物、地質鉱物

区分・種別			名 称	点数	指定日	所在地名称	住所
国	天然記念物		府馬の大クス		T15.10.20	宇賀神社	府馬2395
県	記念物	植物	香取神宮の森	1件	S49.3.19	香取神宮	香取1697
市	記念物	植物	堂の下大ひいらぎ		S45.5.27	個人所有地	長山463
市	記念物	植物	安興寺大杉	1樹	S50.11.12	安興寺	岩部1306
市	記念物	植物	樹林寺四季桜	1本	S51.3.17	樹林寺	五郷内2063
市	記念物	植物	岩ヶ崎の森		H3.3.1	稲荷神社・岩ヶ崎区	佐原ホ250- I

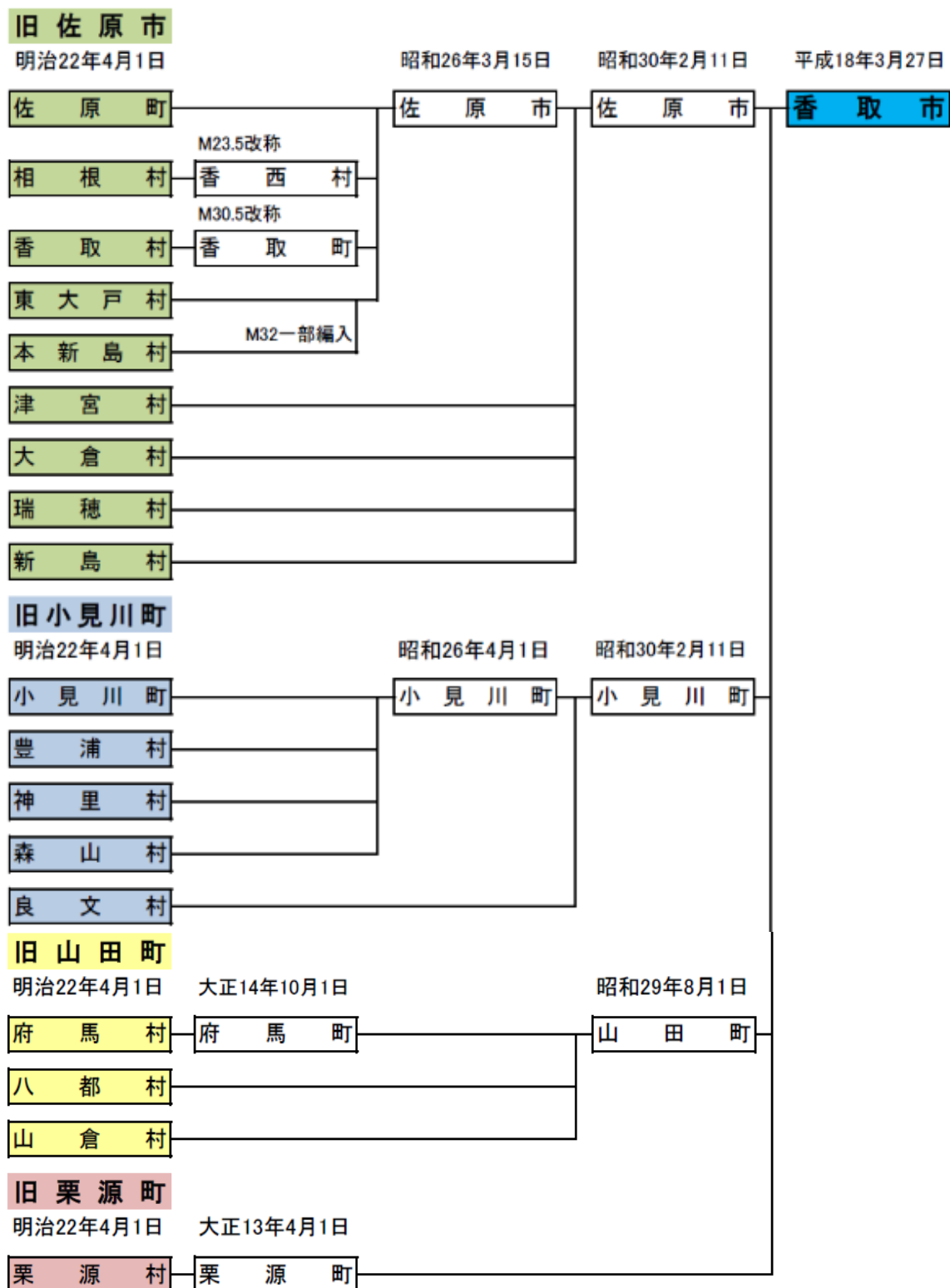
## 伝統的建造物群保存地区

区分・種別			名 称	点数	指定日	所在地名称	住所
国・選定	重要伝統的建造物群		佐原市佐原伝統的建造物群保存地区	7.1ha	H8.12.10	佐原イ	

## 登録有形文化財

区分・種別			名 称	点数	指定日	所在地名称	住所
国・登録	有形	建造物	染織処 谷屋土蔵	1棟	H11.9.7	谷屋呉服店・夢紫美術館	小見川580
国・登録	有形	建造物	香雲閣	1棟	H12.2.15	香取神宮	香取1697
国・登録	有形	建造物	香取神宮拝殿・幣殿・神饌所	1棟	H13.4.24	香取神宮	香取1697

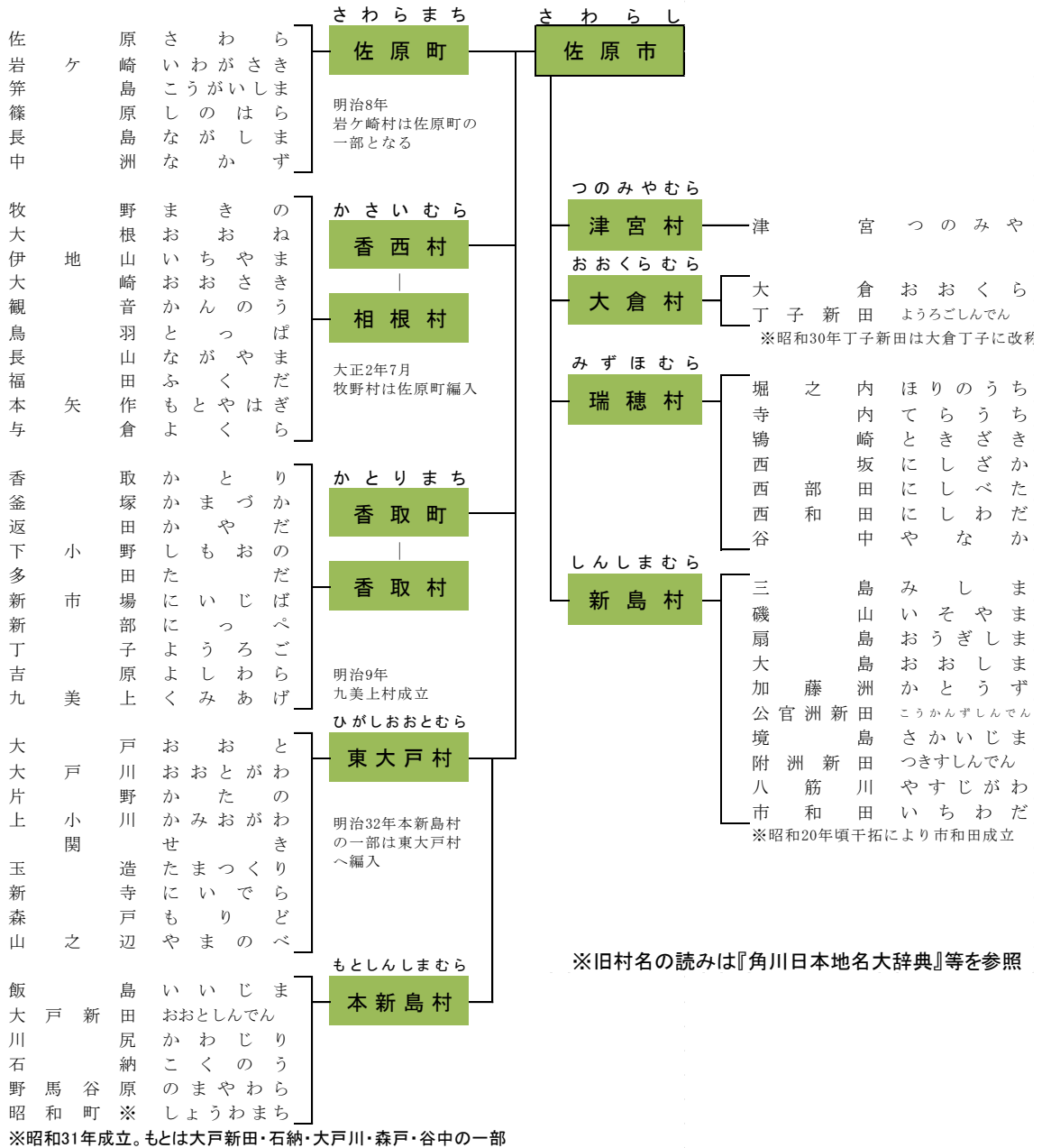
## 2. 香取市内の地名一覧



香取市の沿革

## 旧 佐 原 市

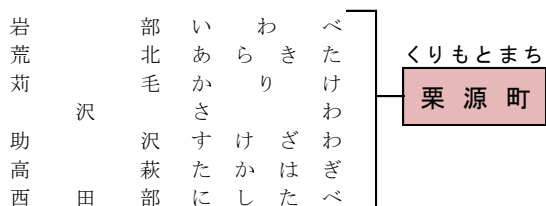
[ 旧 村 名 ]



※旧村名の読みは『角川日本地名大辞典』等を参照

## 旧 栗 源 町

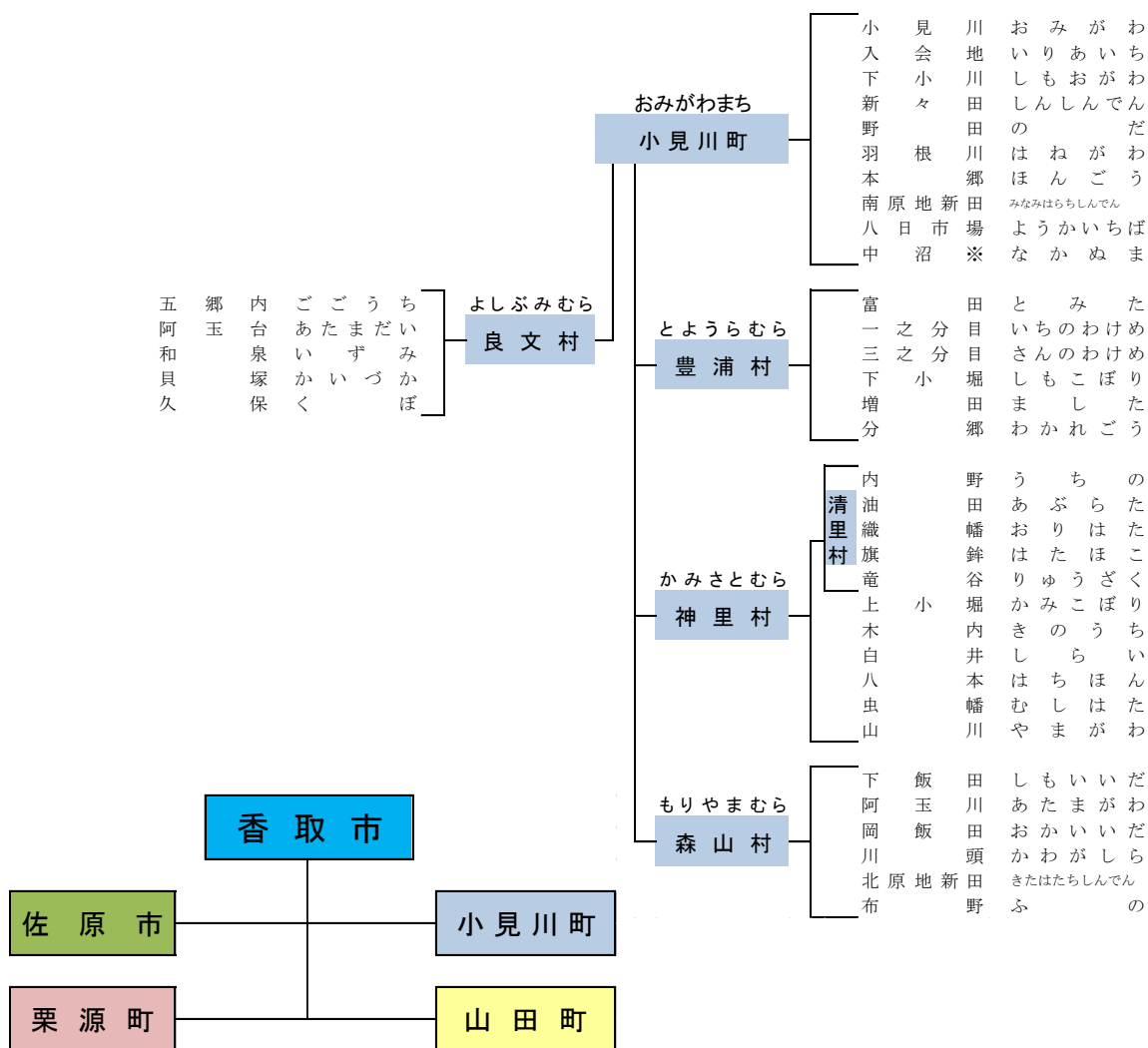
[ 旧 村 名 ]





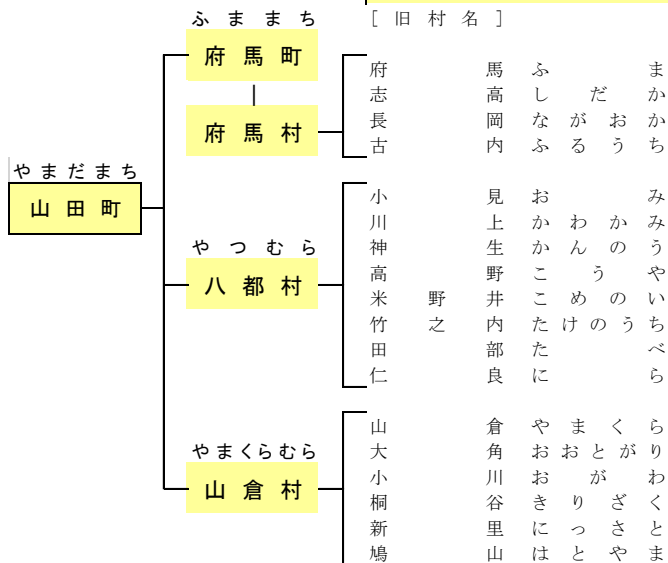
旧小見川町

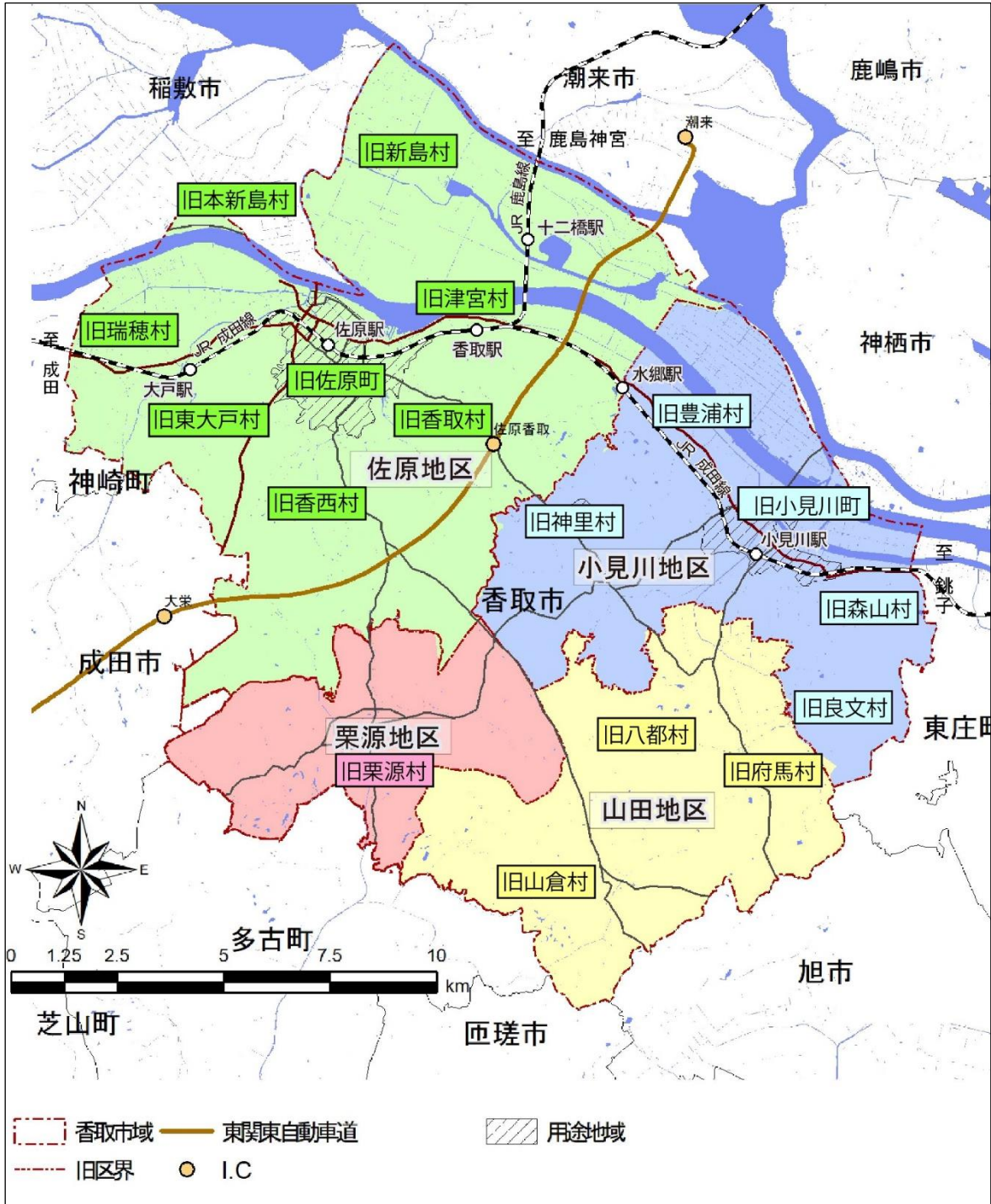
[旧村名]



旧山田町

[旧村名]





明治 25 年時点の香取市内の町村の所在地

### 3. 主な参考文献

#### 【県史、市史・町村誌】

- 『香取郡誌』千葉県香取郡役所 大正 10 年(1921)
- 『府馬町誌』(稿本) 府馬町 昭和初期
- 『佐原町誌』千葉県香取郡佐原町 昭和 6 年(1931)
- 『良文村誌』良文村 昭和 14 年(1939)
- 『山倉村誌』山倉村役場 昭和 17 年(1942)
- 『千葉縣史料 中世篇 香取文書』千葉県 昭和 32 年(1957)
- 『千葉縣史料 近世篇 下総國 上』千葉県 昭和 33 年(1958)
- 『小見川町史 初輯』(未完本 昭和 36 年<1961>以降のもの)
- 『佐原市史』佐原市役所 昭和 41 年(1966)
- 島田七夫「7. 近世の牧畜と油田・矢作牧」(『佐原市史』佐原市役所 昭和 41 年<1966>)
- 『栗源町史』栗源町役場 昭和 49 年(1974)
- 『小見川町史 史料集(第一集)』小見川町史編さん委員会 昭和 60 年(1985)
- 『山田町史』山田町 昭和 61 年(1986)
- 『小見川町史 史料集(第四集)』小見川町史編さん委員会 昭和 62 年(1987)
- 『小見川町史 通史編』小見川町 平成 3 年(1991)
- 『佐原市史 資料編 別編1 部冊帳 前巻』佐原市教育委員会 平成 8 年(1996)
- 『千葉県の自然史 本編 1 千葉県の自然』千葉県 平成 8 年(1996)
- 『千葉県の歴史 資料編 古代』千葉県 平成 8 年(1996)
- 『千葉県の歴史 資料編 中世 2』千葉県 平成 9 年(1997)
- 『千葉県の自然史 本編 2 千葉県の大地』千葉県 平成 9 年(1997)
- 『千葉県の自然史 本編 3 千葉県の気候・気象』千葉県 平成 11 年(1999)

#### 【郷土資料】

- 佐原市教育委員会『身近にある文化財』佐原印刷 昭和 55 年(1980)
- 津宮高齢者教室・佐原市教育委員会『津宮と風土と歴史』人見印刷 昭和 57 年(1982)
- 栗源町役場『栗源の百年』ぎょうせい 平成 2 年(1990)
- 栗源町教育委員会『栗源町文化財資料目録』佐原印刷 平成 5 年(1993)
- 佐原市教育委員会・十六島実年同好会『新島の生活誌』菅谷印刷 平成 7 年(1995)
- 佐原市教育委員会・瑞穂郷土史編纂委員会『瑞穂郷土史』きうち印刷 平成 12 年(2000)

## 【調査報告書】

- 『佐原の町並 —佐原市伝統的建造物群保存地区調査報告—』佐原市教育委員会 昭和 50 年  
(1975)
- 『史跡 伊能忠敬旧宅(土蔵)修理報告書』佐原市 昭和 60 年(1985)
- 普請帳研究会・編 『千葉県指定文化財 側高神社本殿 修理工事報告書』側高神社 昭和 63  
年(1988)
- 『観福寺歴史資料目録 —調査報告書—』佐原市教育委員会 平成 3 年(1991)
- 『千葉県民俗芸能緊急調査報告書 平成五・六年度』千葉県教育委員会 平成 7 年(1995)
- 『史跡 伊能忠敬旧宅(店舗・正門・炊事場)修理報告書』佐原市 平成 9 年(1997)
- 『水郷の商都 佐原の町並み 重要伝統的建造物群保存地区及び景観形成地区概要』佐原市・  
佐原市教育委員会 平成 10 年(1998)
- 『香取神宮資料調査報告書 —建造物・美術工芸品・考古資料編—』佐原市教育委員会 平成  
11 年(1999)
- 『佐原山車祭調査報告書』千葉県佐原市教育委員会 平成 13 年(2001)
- 『集落・町並 —千葉県集落・町並実態調査報告書—』千葉県教育委員会 平成 14 年(2002)
- 『佐原市史編さん調査報告書1 佐原の商家 福新呉服店 平塚新兵衛家資料目録』佐原市教  
育委員会 平成 15 年(2003)
- 『佐原市史編さん調査報告書2 佐原の古文書 諸家文書目録』佐原市教育委員会 平成 16 年  
(2004)
- 『佐原の町並み資料集成』佐原市 平成 16 年(2004)
- 宇野功一「近世在郷町における祭礼の成立と展開 下総国佐原村本宿の豪家・村組・町」(『国立  
歴史民俗博物館研究報告 第 124 集』国立歴史民俗博物館 平成 17 年<2005>)
- 宇野功一「近世都市祭礼における神輿巡行と山車巡行の分離課程 千葉県佐原市新宿の諏訪  
祭礼を例に」(『国立歴史民俗博物館研究報告 第 124 集』国立歴史民俗博物館 平成 17 年  
<2005>)
- 『伊能忠敬関係資料目録』文化庁文化財部美術学芸課 平成 22 年(2010)
- 『史跡 伊能忠敬旧宅(書院・店舗・土蔵)災害復旧修理報告書』香取市教育委員会 平成 27 年  
(2015)



## 【地誌】

- 三浦茂一・編 『図説 千葉県の歴史』 河出書房新社 平成 2 年(1989)  
 角川書店 『角川日本地名大辞典 12 千葉県』 角川書店 平成 3 年(1991)  
 平凡社 『日本地名体系第十二巻千葉県の地名』 平凡社 平成 8 年(1996)  
 田中創・五味尚文・編 『図説 香取・海匝の歴史』 斎木勝・西山太郎・監修 郷土出版社 平成  
 22 年(2010)

## 【その他資料】

- 小山田与清 『鹿島日記』 耕文堂 文政 5 年(1822)  
 宮負定雄 『下総名勝図絵』 弘化 3 年(1846)(川名登・編 『宮負定雄 下総名勝図絵』 国書刊  
 行会 平成 2 年<1990>復刻)  
 赤松宗旦 『利根川図志』 安政 3 年(1856)(赤松宗旦 柳田国男校訂 『利根川図志』 岩波文  
 庫 昭和 62 年<1987>復刊)  
 伊藤泰歳・編 『山倉神社略縁起』 山倉大神社務所 明治 24 年(1891)  
 「加瀬庄次郎」(『大日本博覧図(第 11 編 千葉県後編)』 東京精行社 明治 29 年<1896>茨城県  
 常総市所蔵)  
 「伊能茂左衛門」(『大日本博覧図(第 12 編)』 東京精行社 明治 30 年<1897> 茨城県常総市所  
 蔵)  
 中村寫眞館・編 『佐原案内(再版)』(正文堂書店 昭和 51 年<1976>) 中村寫眞館 大正 3 年  
 (1914)  
 宮島太一 『小見川案内(再版)』(小見川史談会 平成 24 年<2012>) 宮島新聞店 大正 4 年  
 (1915)  
 北総實業新聞社 『御大典記念 北総寫眞名鑑 第一巻』 平山恭亮 昭和 4 年(1929)  
 松井天山 「千葉県佐原町鳥瞰図」(昭和 5 年(1930) 成田山仏教図書館所蔵)  
 久保木清淵 「香取参詣記」 文政 11 年(1828) (官幣大社香取神宮社務所・編 『香取群書集成』  
 第一巻所収 三秀社 昭和 18 年<1943>)  
 「返田今昔物語」(返田神社文書) 昭和 25 年(1950)4 月  
 「旧例返田年中行事絵ごよみ」(返田神社文書) 昭和 26 年(1951)6 月  
 「八坂神社沿革と祭事の記録及市内各所に於けるまつりの情景絵」(返田神社文書) 昭和 32  
 年(1957)7 月  
 村中新聞舗 『舊佐原市鳥瞰図』 村中新聞舗 昭和 30 年(1955)

- 福田豊彦「封建的領主制形成の一過程 —下総国香取社の場合—」『日本封建制度成立の諸前提』吉川弘文館 昭和35年(1960)
- 黒板勝美・編『新訂増補国史大系 第1巻上 日本書紀』吉川弘文館 昭和41年(1966)
- 小見川町教育振興協議会教材資料作成委員会『小見川の歴史』小見川町教育振興協議会 昭和45年(1970)
- 黒板勝美・編『新訂増補国史大系 第2巻 続日本紀』吉川弘文館 昭和48年(1973)
- 清宮秀堅『下総国舊事考(影印版)』崙書房 昭和51年(1976)
- 小島一仁『伊能忠敬』三省堂 昭和53年(1978)
- 中田祝夫・編『和名類聚抄 元和三年古活字版二十巻本』勉誠社文庫 昭和53年(1978)
- 竹内理三・編『家忠日記』(増補 贖史料大成 第19巻) 臨川書店 昭和56年(1981)
- 川名登『河岸に生きる人びと』平凡社 昭和57年(1982)
- 西村正衛『石器時代における利根川下流域の研究 —貝塚を中心として—』早稲田大学出版部 昭和59年(1983)
- 伊藤五郎・高森良昌・編『ふるさとの思い出 写真集 明治大正昭和 佐原小見川神崎』国書刊行会 昭和59年(1983)
- 千葉県神社庁『千葉県神社名鑑』シナノ印刷 昭和62年(1987)
- 東陽堂『明治年間 成田・香取・鹿島 名所図会』国書刊行会 昭和63年(1988)復刻
- 久保木良『香取・津宮 佐原まち』聚海書林 昭和63年(1988)
- 下小野誌を刊行する会『佐原市下小野郷土史』菅谷印刷 平成3年(1991)
- 千葉県立中央博物館 平成5年度特別展図録『香取の海 —その歴史と文化—』便利堂 平成5年(1993)
- 増田家淳「小見川町の景観 —近世の城下町と河岸のなごりを町なみに見る—」(『香取民衆史6』香取歴史教育者協議会 平成5年<1995>)
- 安藤操・久保木良・地域文化研究会・編『写真集/佐原・小見川の昭和史』千秋社 平成6年(1994)
- 香取神宮社務所・編『新修香取神宮小史』香取神宮社務所 平成7年(1995)
- 虎尾俊哉『延喜式』日本歴史叢書 新装版 平成7年(1995)
- 島田七夫『佐原の歴史散歩』たけしま出版 平成10年(1998)
- 盛本昌広『松平家忠日記』角川選書 平成11年(1999)
- 秋本吉徳『常陸国風土記 全訳注』講談社学術文庫 平成13年(2001)
- 篠塚榮三『水の上の残影 —印画紙に記録された小見川の水運—』ワールドフォトプレス 平成15年(2003)

- 黒板伸夫・森田梯・編 『日本後記』(訳注日本史料) 集英社 平成 15 年(2003)
- 平野功 『小見川歴史の歩み』 小見川町文化協会 郷土研究部 平成 16 年(2004)
- 千葉県教育庁文化財課 『ふさの国の文化財総覧 第二巻』 海潮社 平成 16 年(2004)
- 寺本和・編 『ふるさとのあゆみ 山田町の歴史と文化財』 菅谷印刷 平成 17 年(2005)
- 鈴木哲雄 『香取文書と中世の東国』 同成社 平成 21 年(2009)
- 難波匡甫 『江戸東京を支えた舟運の路 —内川廻しの記憶を探る—』 (財法政大学出版局 平成 22 年(2010)
- 特定非営利活動法人・小野川と佐原の町並みを考える会 『町並み保存と再生 —まちづくり 20 年の歩み—』 ヒトミ印刷 平成 22 年(2010)
- 記念誌編集委員会 『山倉大神御鎮座一千二百年記念誌』 佐原印刷 平成 22 年(2010)
- 小見川の神社刊行委員会 『小見川の神社』 香取市小見川文化協会 平成 23 年(2011)
- 岩立邦夫 「須賀神社由緒」(『小見川史談会の記録 七』 小見川史談会 平成 23 年<2011>)
- 平野功 「香取地域の集落」(『房総古代学研究会シンポジウム 古代房総の地域社会をさぐる (2) —海上郡・香取郡・匝瑳郡を中心として— シンポジウム資料集』 房総古代学研究会 平成 24 年<2012>)
- 東京大学大学院工学系研究科都市工学専攻都市デザイン研究室佐原プロジェクトチーム 『平成 24 年度受託研究成果報告書(社会資本整備総合交付金事業)記憶でつなぐ「まちなか」づくり』 平成 25 年(2013)
- 川崎定徳株式会社・編 『川崎銀行史 概史と建築物』 川崎定徳株式会社 平成 26 年(2014)
- 千葉県香取市香取神宮社務所 『香取神宮式年神幸祭』 ダイコロ 平成 26 年(2014)
- 岩立邦夫 「南下宿 屋台新造の由来」(『小見川史談会の記録 十』 小見川史談会 平成 27 年<2015>)
- 小西則子 「須賀神社祇園祭と尾張津島天皇祭」(『小見川史談会の記録 十一』 小見川史談会 平成 27 年<2015>)
- 千葉県立美術館 『平成 27 年度特別展 香取神宮 —神に奉げた美—』 白樺写真工芸 平成 27 年(2015)
- 佐原山車文化研究会・編 『佐原新宿諏訪神社大祭 明治十年～平成元年 幣台年番記録集』 佐原印刷 平成 28 年(2016)
- 酒井右二 「近世佐原の八日市場町と当町から見た本宿祭礼」(八日市場町 『近世佐原の八日市場町と本宿祭礼の記録』 ヒトミ印刷 平成 30 年<2018>)

## 【香取市計画書等】

「香取市佐原伝統的建造物群保存地区保存計画」香取市 平成 18 年（2006）

「香取市農業振興地域整備計画」香取市 平成 22 年（2010）

「香取市教育ビジョン」香取市 平成 22 年（2010）

「香取市集客・観光・交流アクションプラン」香取市 平成 23 年（2011）

「香取市都市計画マスタープラン」香取市 平成 24 年（2012）

「香取市まち・ひと・しごと創生総合戦略」香取市 平成 27 年（2015）

「第二次香取市総合計画」香取市 平成 30 年（2018）

「佐原市政要覧 新・佐原発見」佐原市役所 平成元年（1989）

「市制 40 年のあゆみ 佐原あの日あの時」佐原市 平成 2 年（1990）