

# 経営比較分析表（令和4年度決算）

千葉県香取市 佐原駅北駐車場

業務名	業種名	事業名	類似施設区分	管理者の情報
法非適用	駐車場整備事業	-	A 3 B 1	非設置
自己資本構成比率(%)	種類	構造	建設後の経過年数(年)	
該当数値なし	届出駐車場	広場式	46	

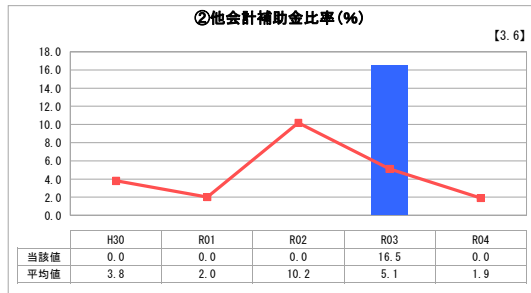
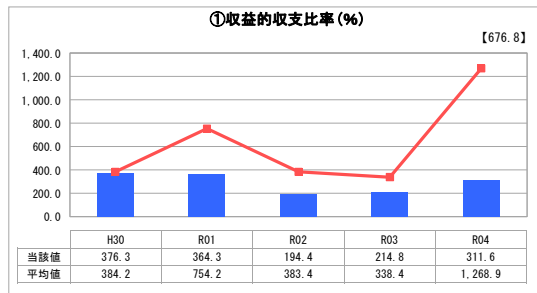
立地	周辺駐車場の需給実態調査	駐車場使用面積(m <sup>2</sup> )
駅	無	5,610
収容台数(台)	一時間当たりの基本料金(円)	指定管理者制度の導入
220	300	代行制

**グラフ凡例**

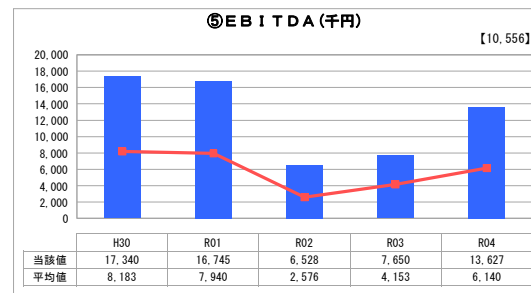
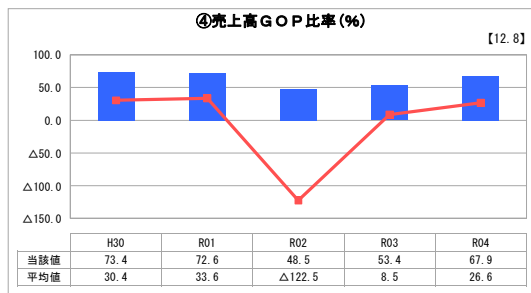
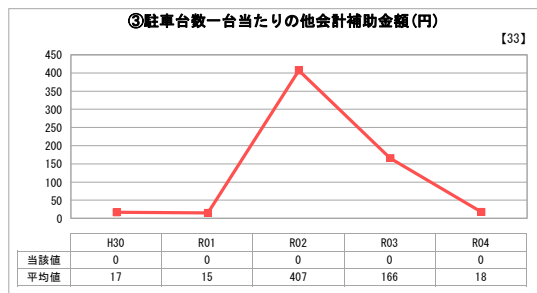
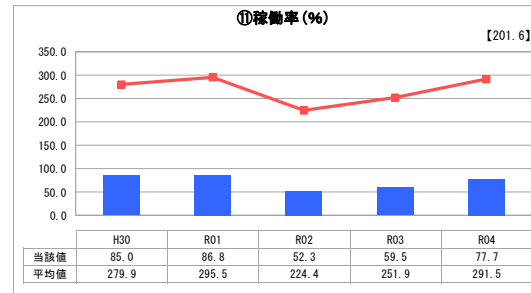
- 当該施設値（当該値）
- 類似施設平均値（平均値）

【】 令和4年度全国平均

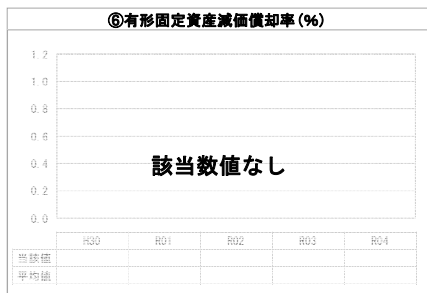
## 1. 収益等の状況



## 3. 利用の状況



## 2. 資産等の状況

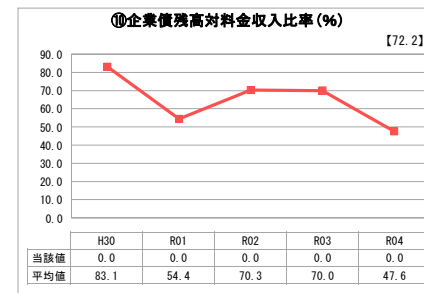
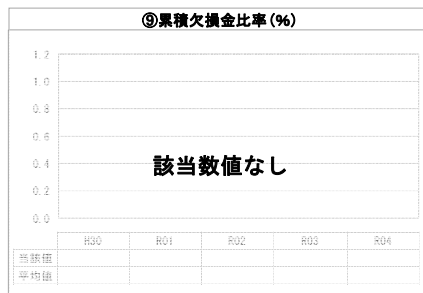


⑦敷地の地価(千円)

224,961

⑧設備投資見込額(千円)

0



## 分析欄

### 1. 収益等の状況について

①収益的収支比率は類似施設平均値より低い  
が、指定管理者制度を導入しているため、営業費用や設備投資を低く抑えることができています。  
④売上高GOP比率及び⑤EBITDAは、類似施設平均値を上回っている。  
近年は新型コロナウイルス感染症の影響を受け収益は低下傾向が見られていたが、本年は回復傾向が見られた。  
これらのことから経営の健全性は確保されていると考える。

### 2. 資産等の状況について

現在、設備投資は想定していない。  
今後、施設の老朽化に伴い発生しうる更新費用については、指定管理者制度を活用して可能な限り低く抑えていく考えである。

### 3. 利用の状況について

駐車場の立地上、JRや高速バスの利用者（通勤・旅行など）が多いため、必然的に1台あたりの駐車時間が長くなり、回転率が低いと考えられる。  
近年、新型コロナウイルス感染症による影響で、稼働率が低下傾向であったが、令和3年度より回復傾向にあった。令和4年度は更に上回る稼働率の回復が見られた。

### 全体総括

新型コロナウイルス感染症の影響から、①収益的収支比率及び①稼働率については、例年よりも類似施設平均値を下回り低下しているが、どちらも前年から比較すると増加している。増加幅も昨年より大きくなっている。  
④売上高GOP比率及び⑤EBITDAについては、類似施設平均値を上回っており、コロナ禍においても経営の健全性は確保されていると考えている。