

経営比較分析表（令和3年度決算）

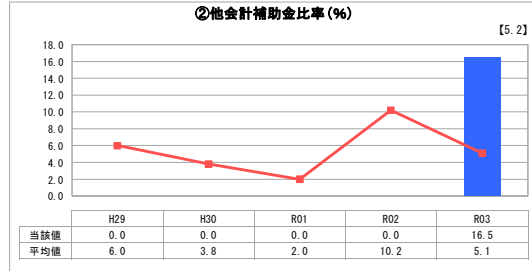
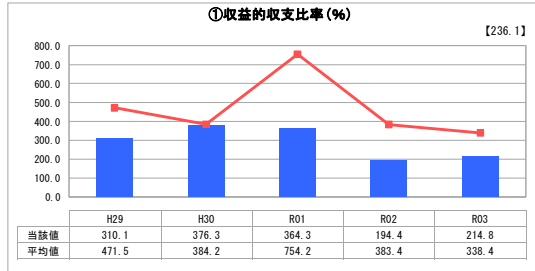
千葉県香取市 佐原駅北駐車場

業務名	業種名	事業名	類似施設区分	管理者の情報
法非適用	駐車場整備事業	-	A3B1	非設置
自己資本構成比率(%)	種類	構造	建設後の経過年数(年)	
該当数値なし	届出駐車場	広場式	45	

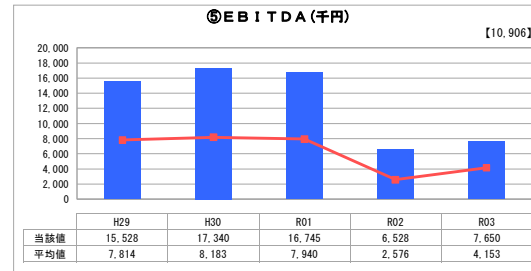
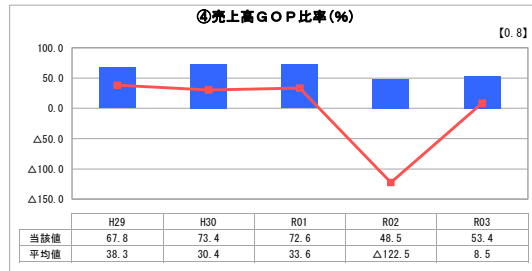
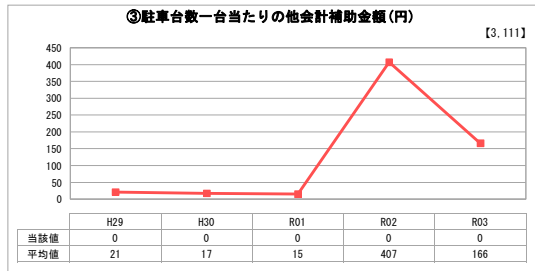
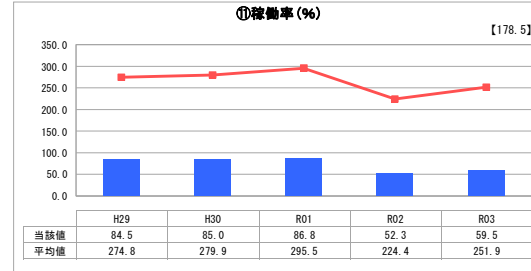
立地	周辺駐車場の需給実態調査	駐車場使用面積(m ²)
駅	無	5,610
収容台数(台)	一時間当たりの基本料金(円)	指定管理者制度の導入
220	300	代行制

グラフ凡例
■ 当該施設値(当該値)
— 類似施設平均値(平均値)
【】 令和3年度全国平均

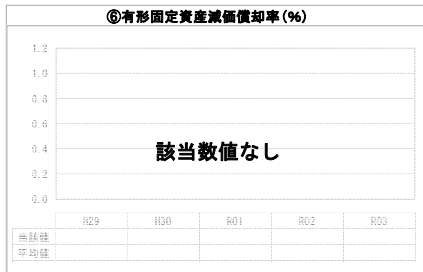
1. 収益等の状況



3. 利用の状況



2. 資産等の状況

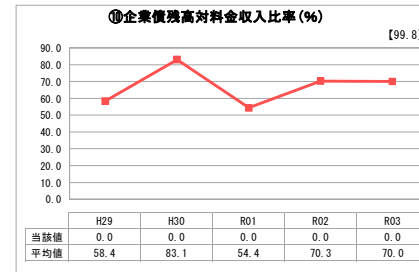
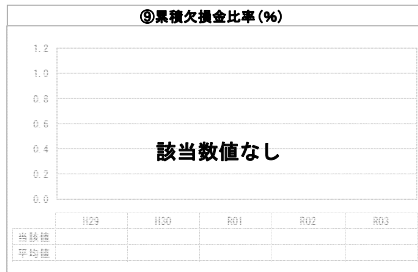


⑦敷地の地価(千円)

224,961

⑧設備投資見込額(千円)

0



分析欄

1. 収益等の状況について
 ①収益的収支比率は類似施設平均値より低い
 が、指定管理者制度を導入しているため、営業費
 用や設備投資を低く抑えることができています。
 ④売上高GOP比率及び⑤EBITDAは、類似施設平均
 値を上回っている。
 ②他会計補助金比率が上昇しているが、令和3
 年度に照明灯の改修工事を実施し、その財源に生
 活環境向上施策推進基金を活用したためであり一
 時的なものである。
 これらのことから、新型コロナウイルス感染症
 の影響を受け収益は低下しているが、経営の健全
 性は確保されていると考える。

2. 資産等の状況について
 令和3年度に照明灯のLED化工事を実施し、設備
 の長寿命化を図った。
 また、今後の老朽化に伴い発生し得る更新費用
 については、指定管理者制度を活用して可能な限
 り低く抑えていく考えである。

3. 利用の状況について
 駐車場の立地上、鉄道や高速バスの利用者（通
 勤・旅行など）が多いため、必然的に1台当たり
 の駐車時間が長くなり、回転率が低いと考えられ
 る。
 新型コロナウイルス感染症の影響から、令和2
 年度以降①稼働率は低下しているが、令和3年度
 は、わずかではあるが回復の傾向にある。

全体総括
 新型コロナウイルス感染症の影響から、①収益
 的収支比率及び①稼働率については、例年よりも
 類似施設平均値を下回り低下しているが、どちら
 も前年から比較すると微増している。
 ⑤EBITDAについては、類似施設平均値を上回っ
 ており、コロナ禍においても経営の健全性は確保
 されていると考えられる。