

経営比較分析表（平成29年度決算）

千葉県香取市 町並み観光駐車場

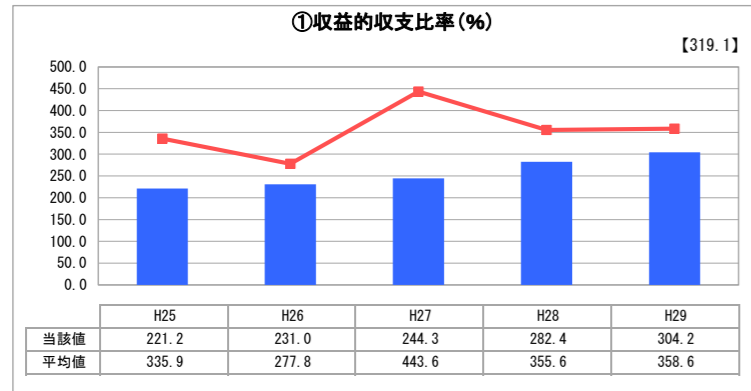
業務名	業種名	事業名	類似施設区分	管理者の情報
法非適用	駐車場整備事業	-	A3B2	非設置
自己資本構成比率(%)	種類	構造	建設後の経過年数(年)	
該当数値なし	届出駐車場	広場式	5	

立地	周辺駐車場の需給実態調査	駐車場使用面積(m ²)
公共施設	無	2,480
収容台数(台)	一時間当たりの基本料金(円)	指定管理者制度の導入
70	500	導入なし

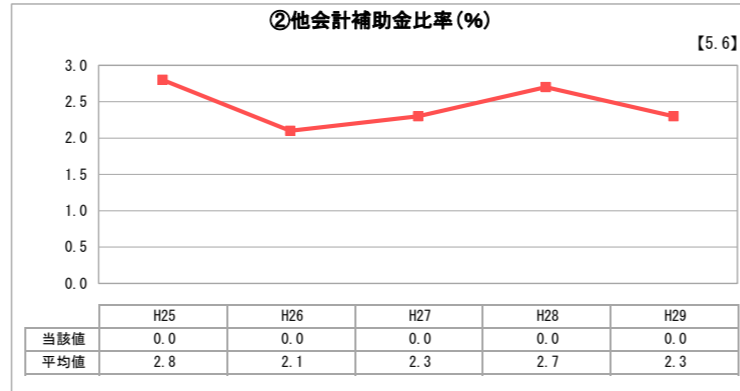
グラフ凡例

- 当該施設値（当該値）
- 類似施設平均値（平均値）
- 【】 平成29年度全国平均

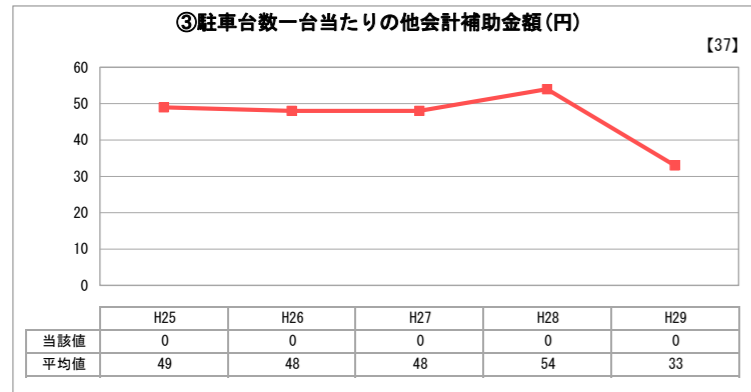
1. 収益等の状況



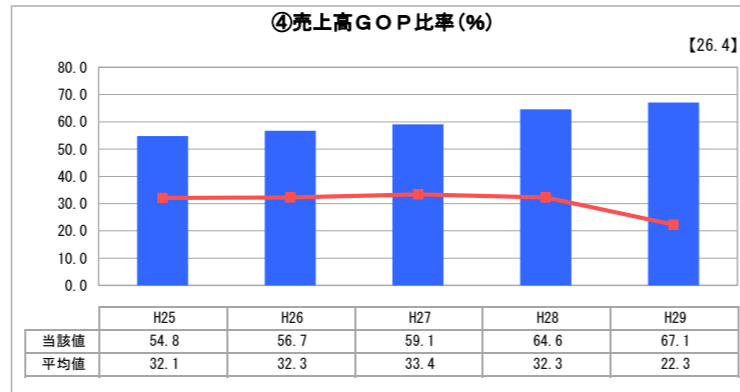
「経常損益」



「他会計補助金割合」

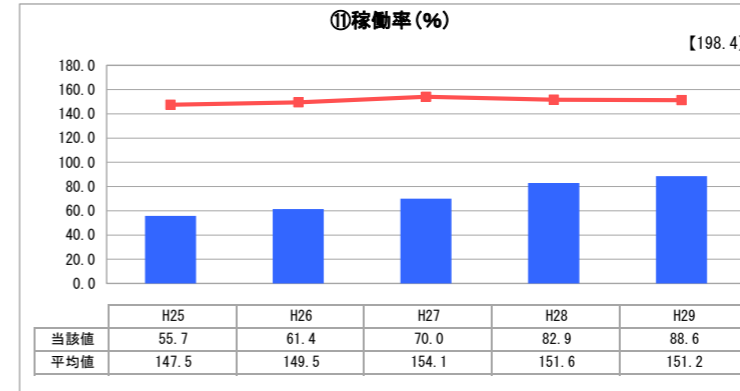


「他会計補助金額」

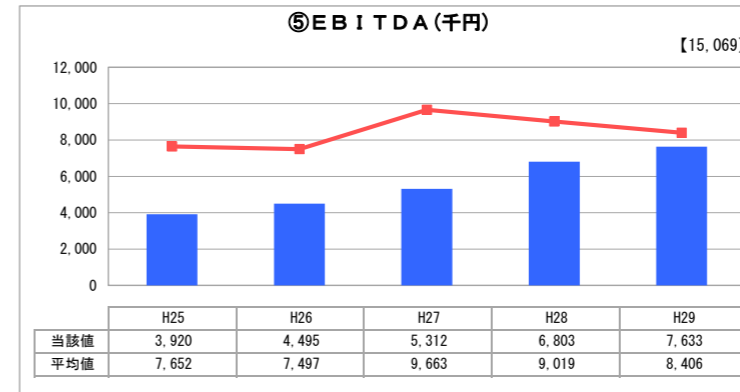


「売上高に対する営業総利益」

3. 利用の状況



「施設の効率性」



「減価償却前営業利益」

2. 資産等の状況



「施設全体の減価償却の状況」

⑦敷地の地価(千円)

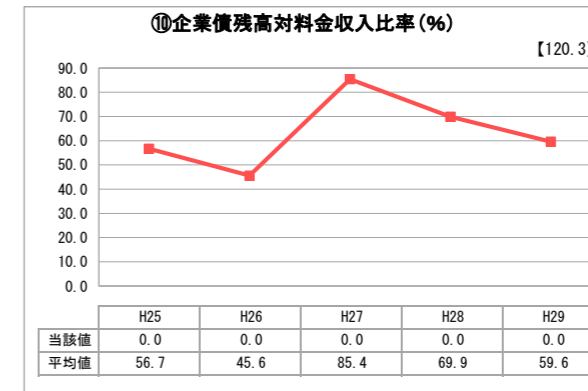
54,939

⑧設備投資見込額(千円)

3,380



「累積欠損」



「債務残高」

分析欄

1. 収益等の状況について
 ①収益的収支比率及び⑤EBITDAにおいては、類似施設と比較すると、全体的に低い数値ではあるが年々増加傾向で平均値に近づいている。
 ④売上高GOP比率は、類似施設平均値を超えて推移している。維持管理費が低く抑えられていることが高い率に繋がっている。

2. 資産等の状況について
 当該駐車場は平成25年度に観光客向けに整備し、運用を開始した。引き続き施設内の状態は良好で、今後も軽微な設備投資での運用を見込んでいる。

3. 利用の状況について
 類似施設と比較し、低い数値となっているが、観光客向けの駐車場のため、9時から17時までの営業内での稼働率である。
 観光客の増加に伴い稼働率も増加傾向にあるため、市の観光政策と連携し進めていく必要がある。

全体総括
 稼働率の低さに伴い、類似施設平均値と比較すると収益等の状況は低いものの、増加傾向で推移している。さらなる経営分析を図るため、平成32年度までに経営戦略の策定を予定している。