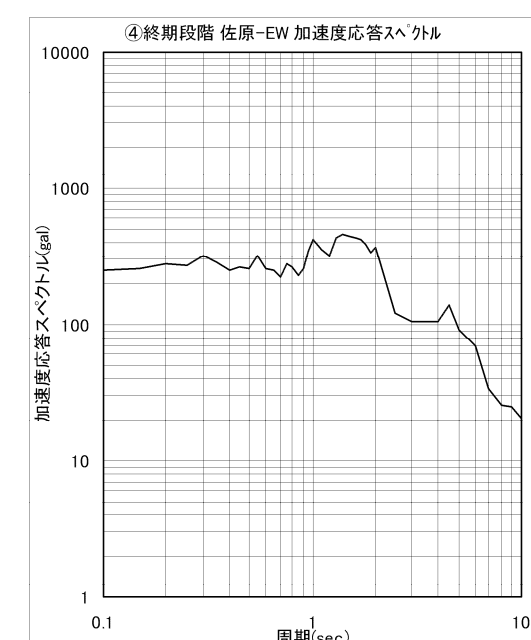
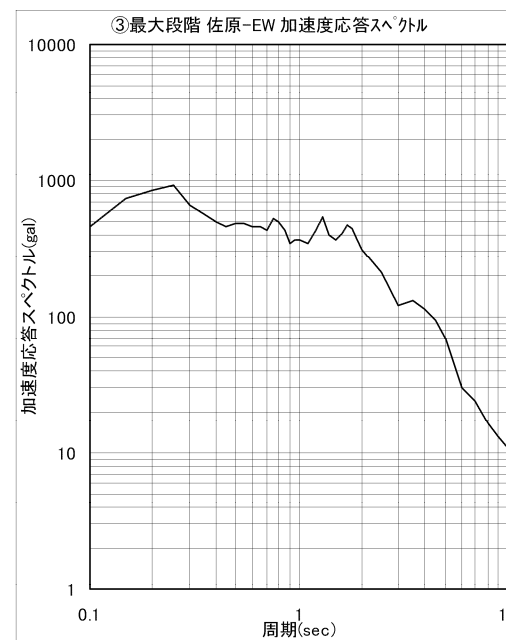
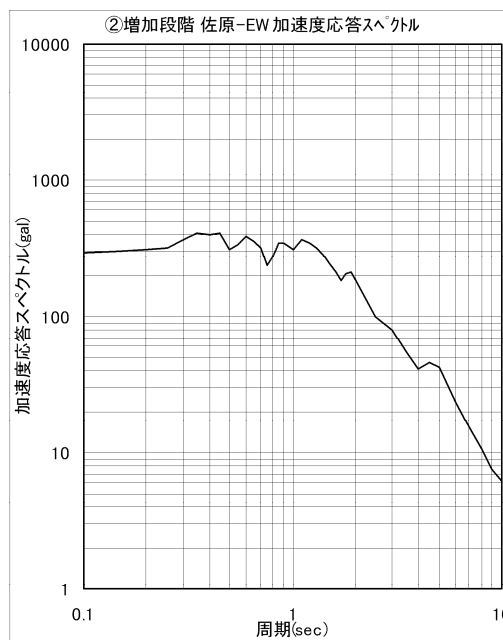
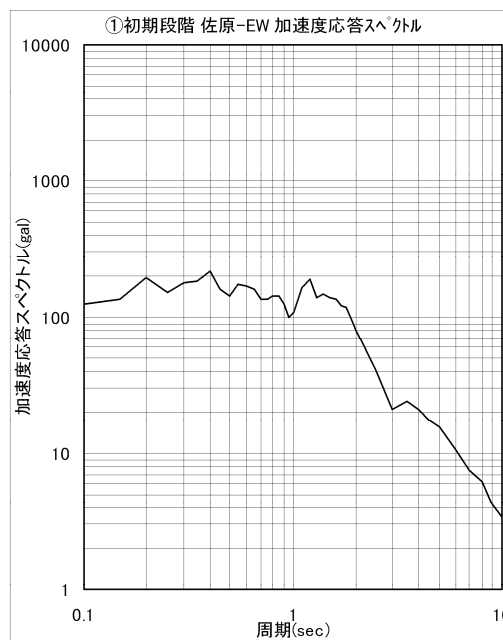
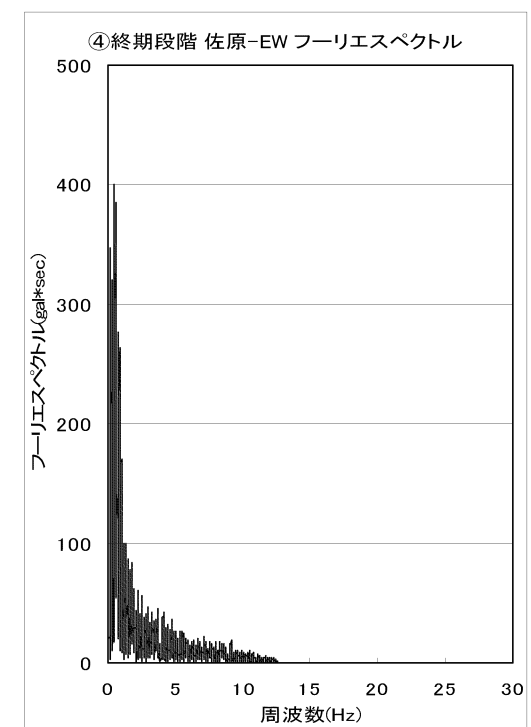
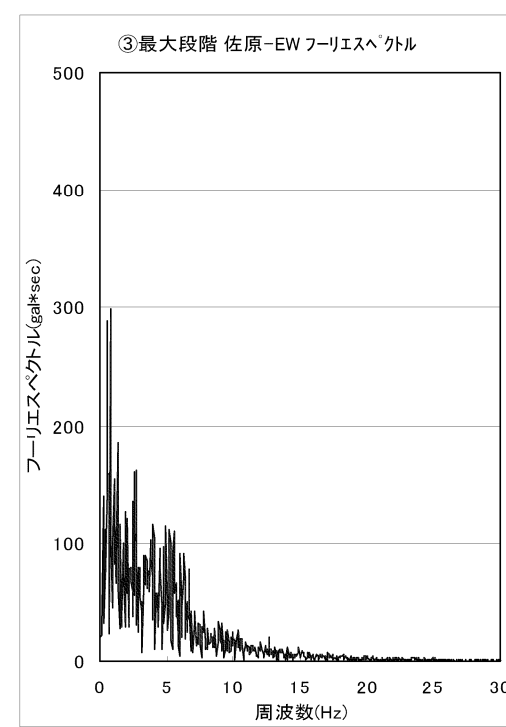
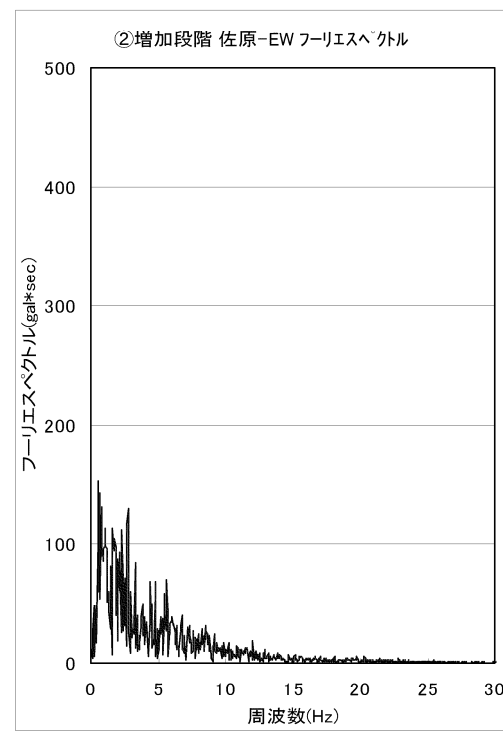
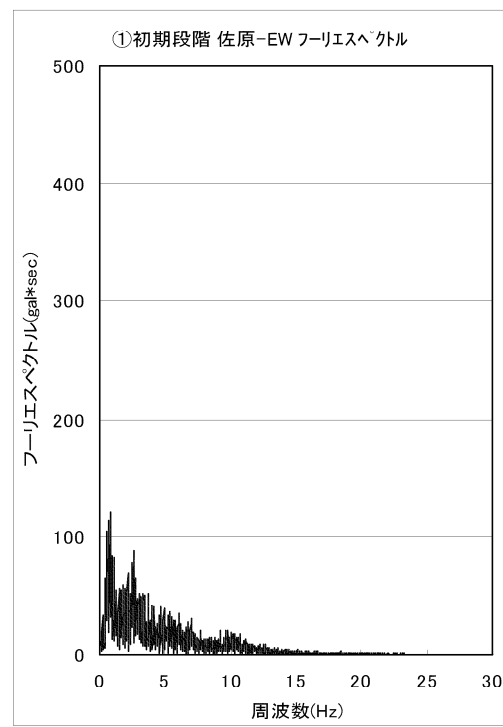
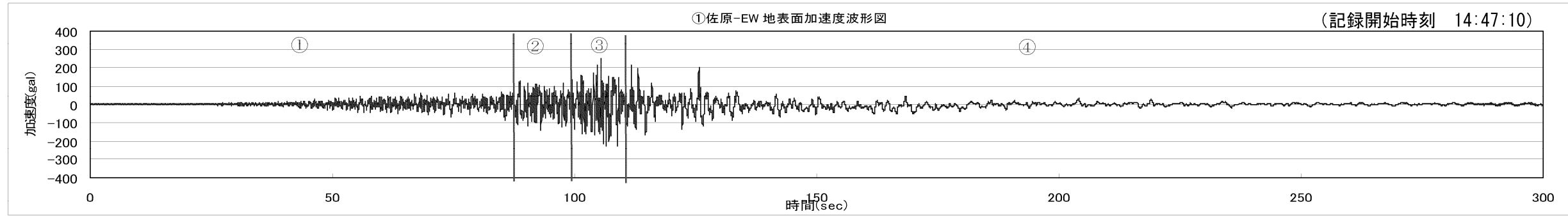
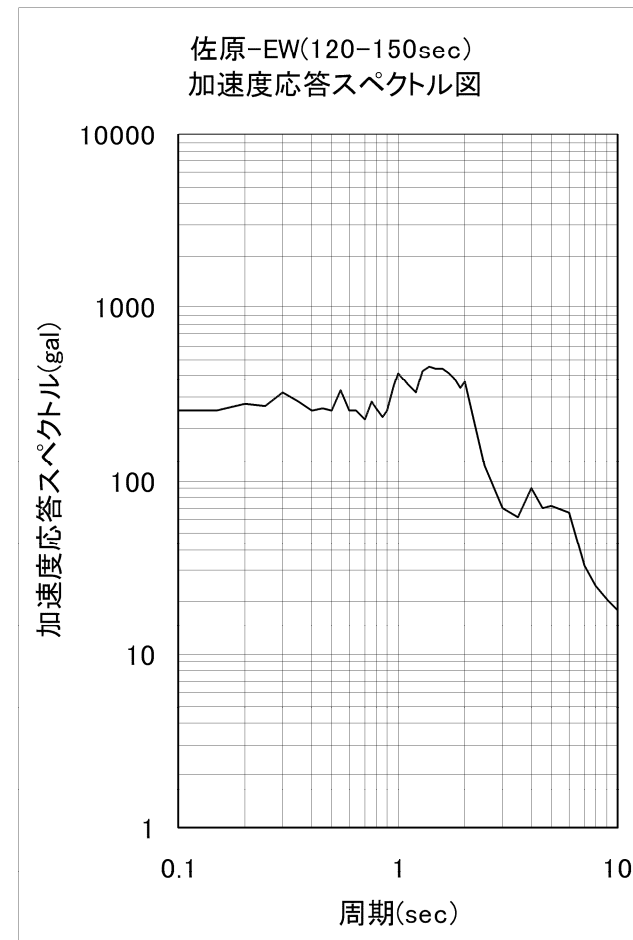
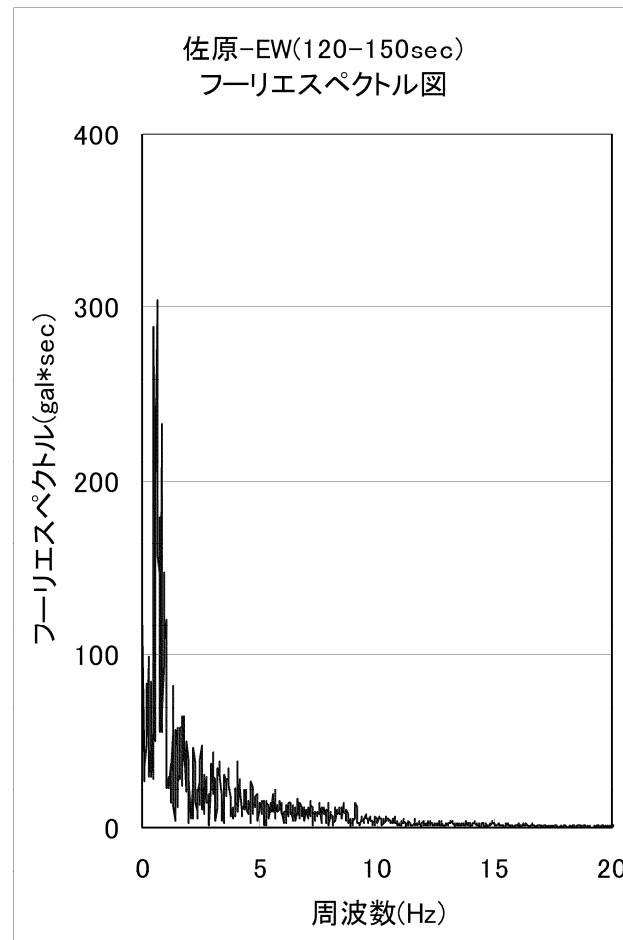
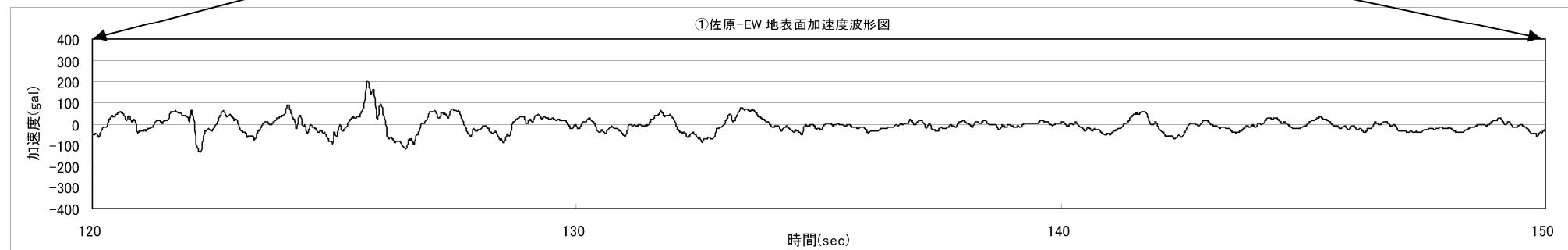
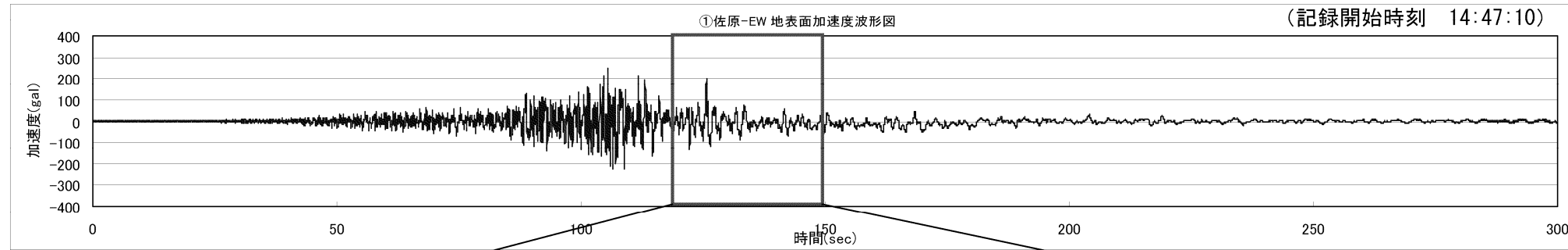


各時刻での地震動の特性
佐原 (KNetChiba)



前項④区間と余震について



- ・香取市役所での本震 EW 方向の波形のうち、120 秒～150 秒を拡大し、スペクトル図を示した。フーリエスペクトルは 0～3Hz にピークが見られる。
- ・引き続き余震 EW 方向の波形を 40～50 秒、50～70 秒、70～80 秒で分割してスペクトル図を示した（次項参照）。
- ・40～50 秒では目立ったピークは見られないが、40 秒以降、0～3Hz にピークが見られる。
- ・本震と余震のスペクトル図を比較すると、本震で見られた 0～3Hz のピークが余震でも同様に見られる。

