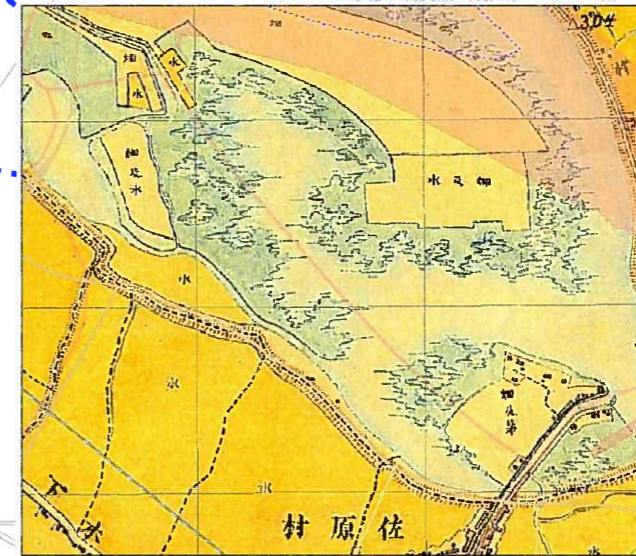
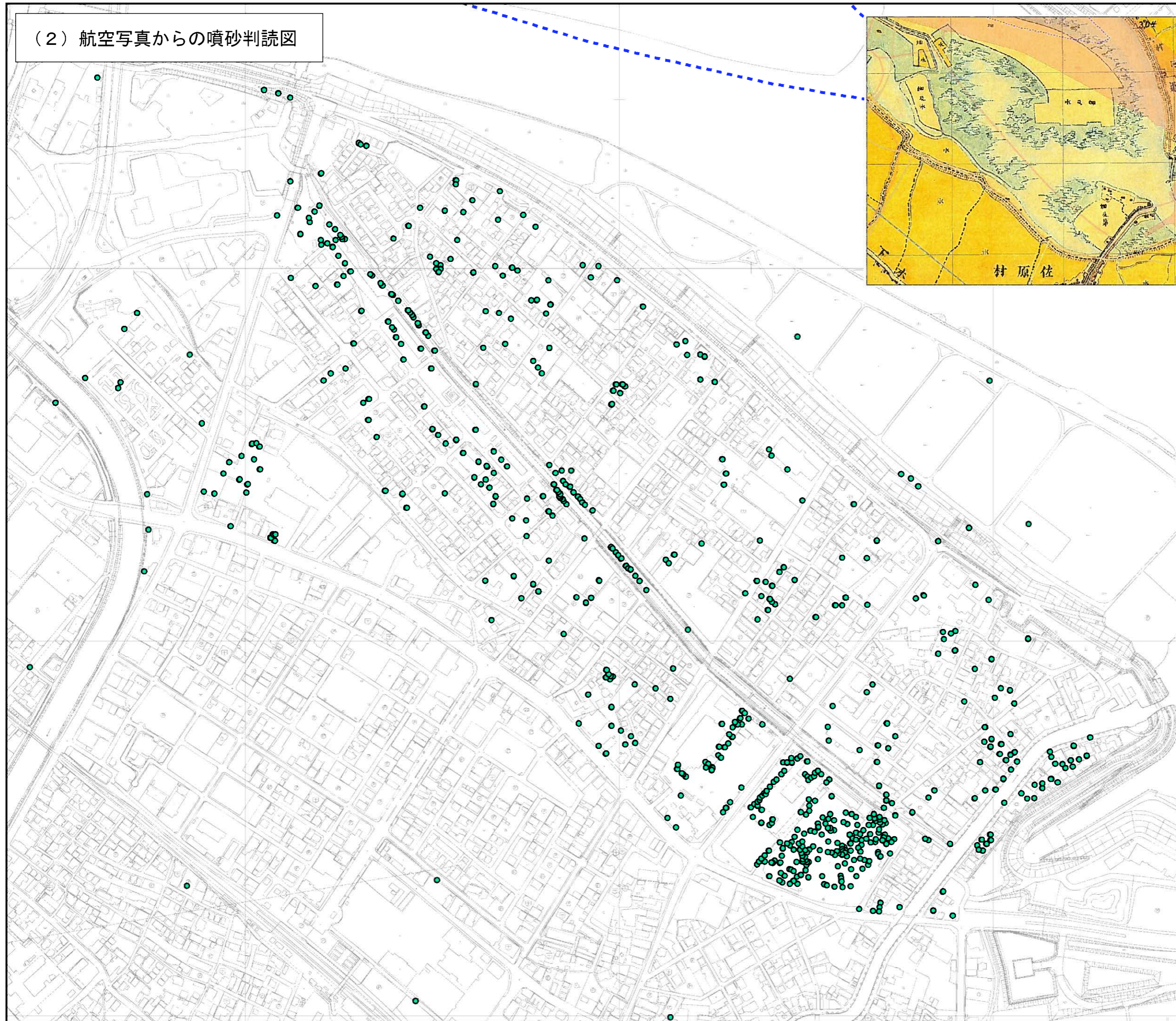


(2) 航空写真からの噴砂判読図



航空写真からの噴砂判読図

佐原市街地

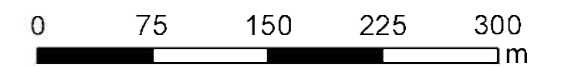
- ・液状化状況はGoogle Earthの2011年3月29日撮影画像を判読推定したものであり、現地の噴砂等の変状と一致しない場合もあります。
- ・2011年3月29日時点では、道路上の噴砂は撤去済みのため、変状箇所として判定されていません。

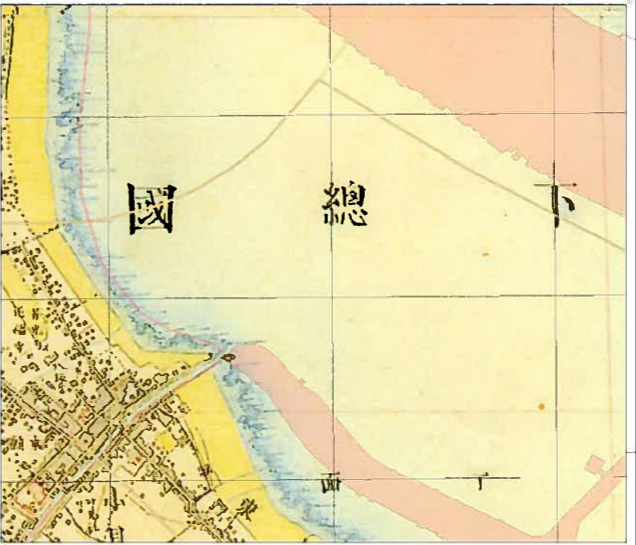
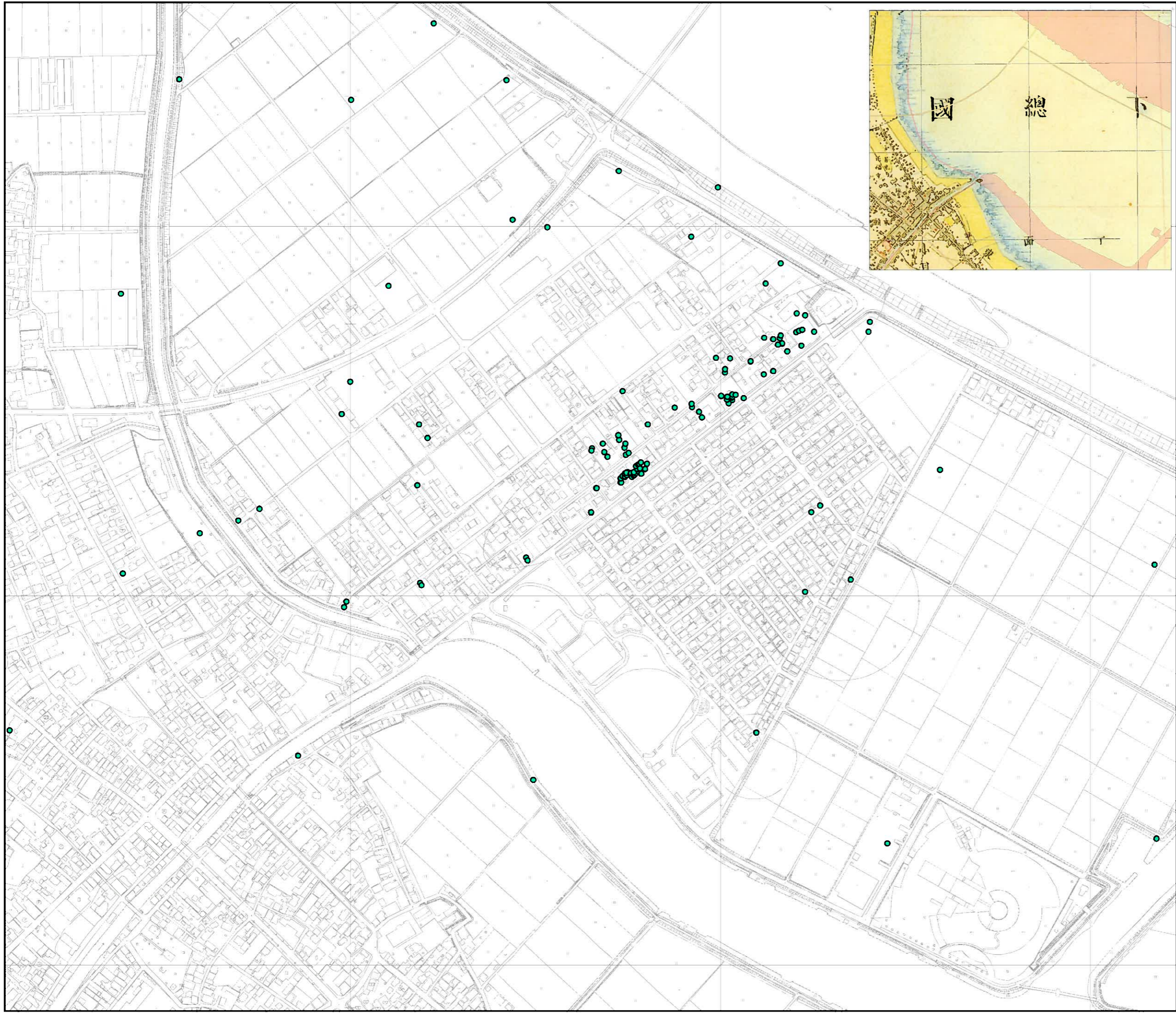
凡例

- 液状化変状



1:5,000





航空写真からの噴砂判読図
小見川地区

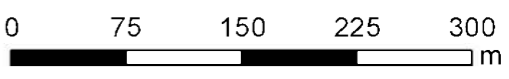
・液状化状況は Google Earth の 2011 年 3 月 29 日撮影画像を判読推定したものであり、現地の噴砂等の変状と一致しない場合もあります。
 ・2011 年 3 月 29 日時点では、道路上の噴砂は撤去済みのため、変状箇所として判定されていません。

凡例

● 液状化変状



1:5,000



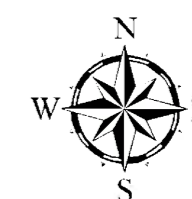
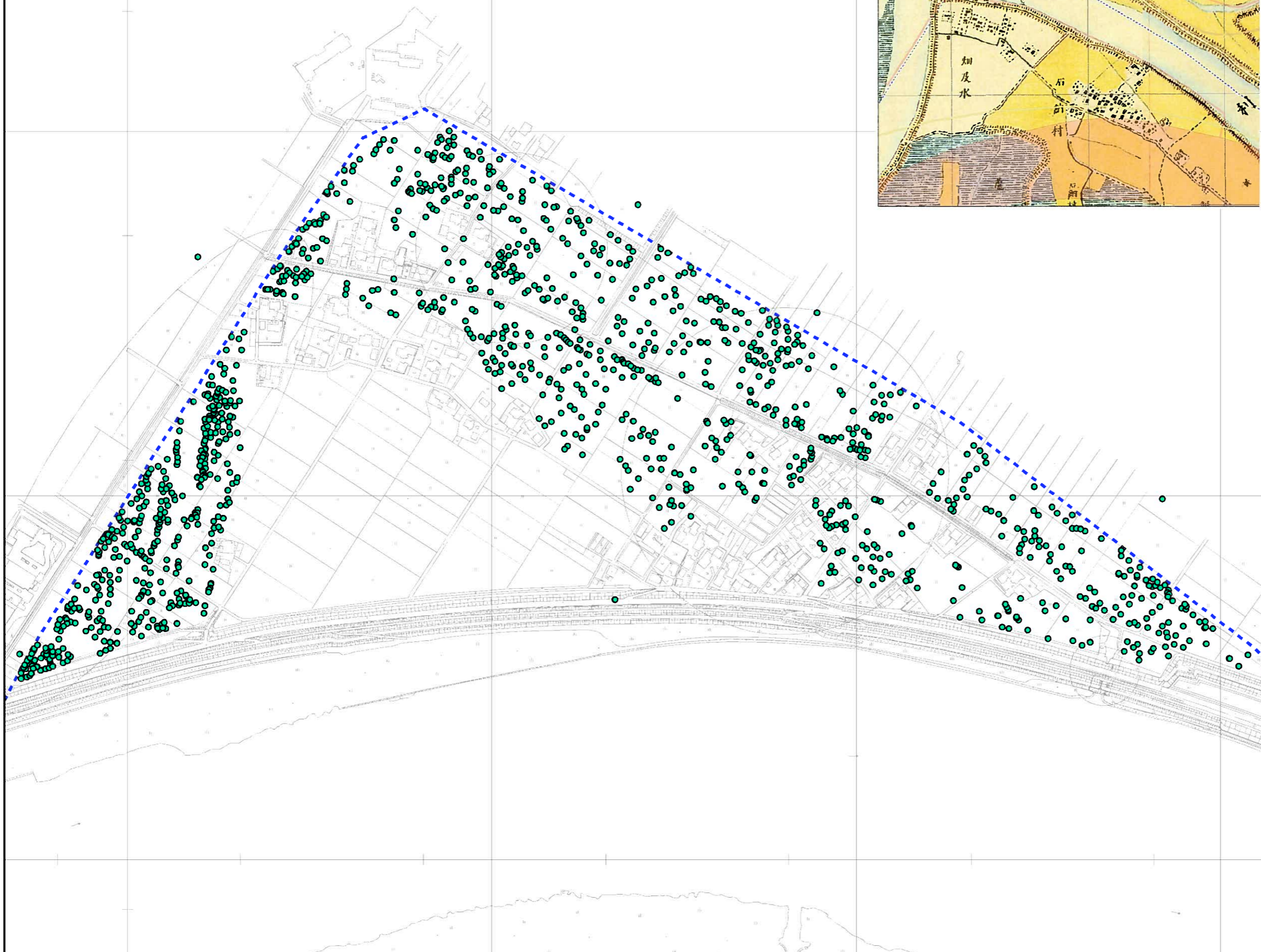
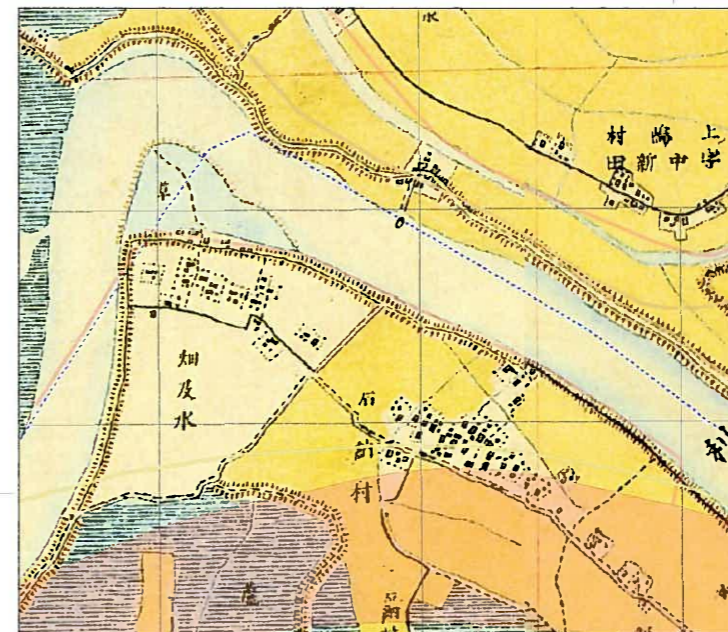
航空写真からの噴砂判読図

利根川以北地区1

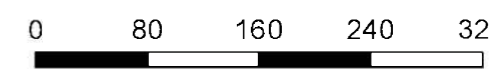
・液状化状況は Google Earth の 2011 年 3 月 29 日撮影画像を判読推定したものであり、現地の噴砂等の変状と一致しない場合もあります。
・2011 年 3 月 29 日時点では、道路上の噴砂は撤去済みのため、変状箇所として判定されていません。

凡例

● 液状化変状



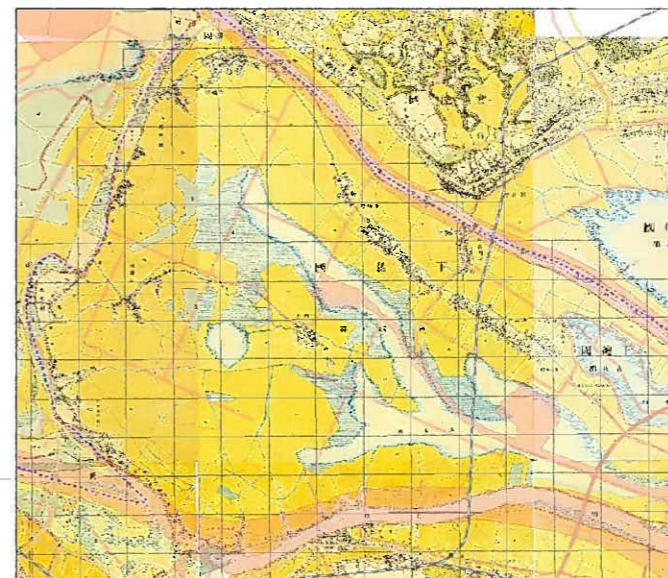
1:5,500



航空写真からの噴砂判読図

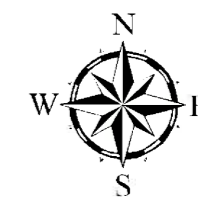
利根川以北地区2

・液状化状況は Google Earth の 2011 年 3 月 29 日撮影画像を判読推定したものであり、現地の噴砂等の変状と一致しない場合もあります。
・2011 年 3 月 29 日時点では、道路上の噴砂は撤去済みのため、変状箇所として判定されていません。

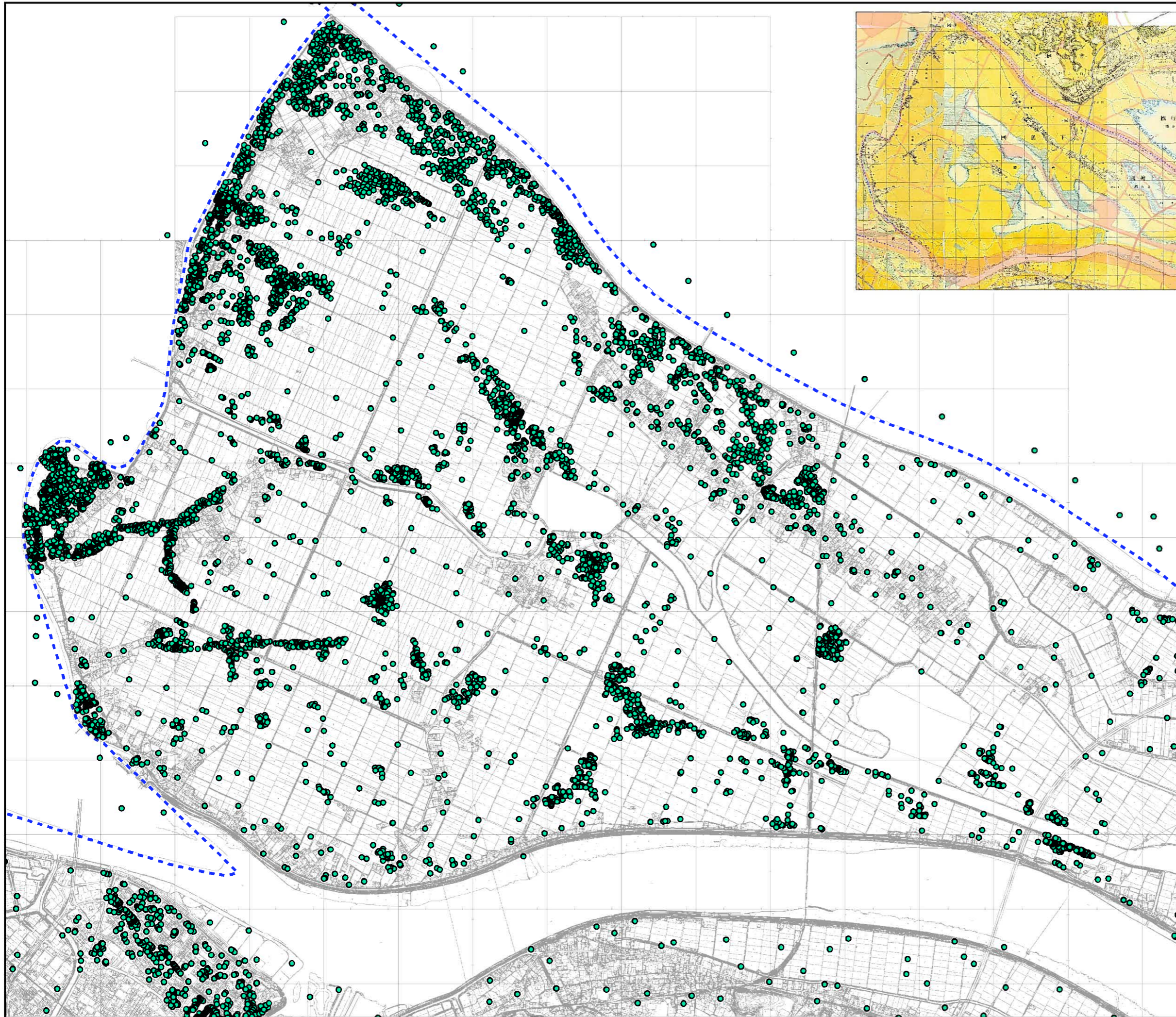
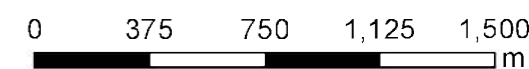


凡例

● 液状化変状



1:25,000



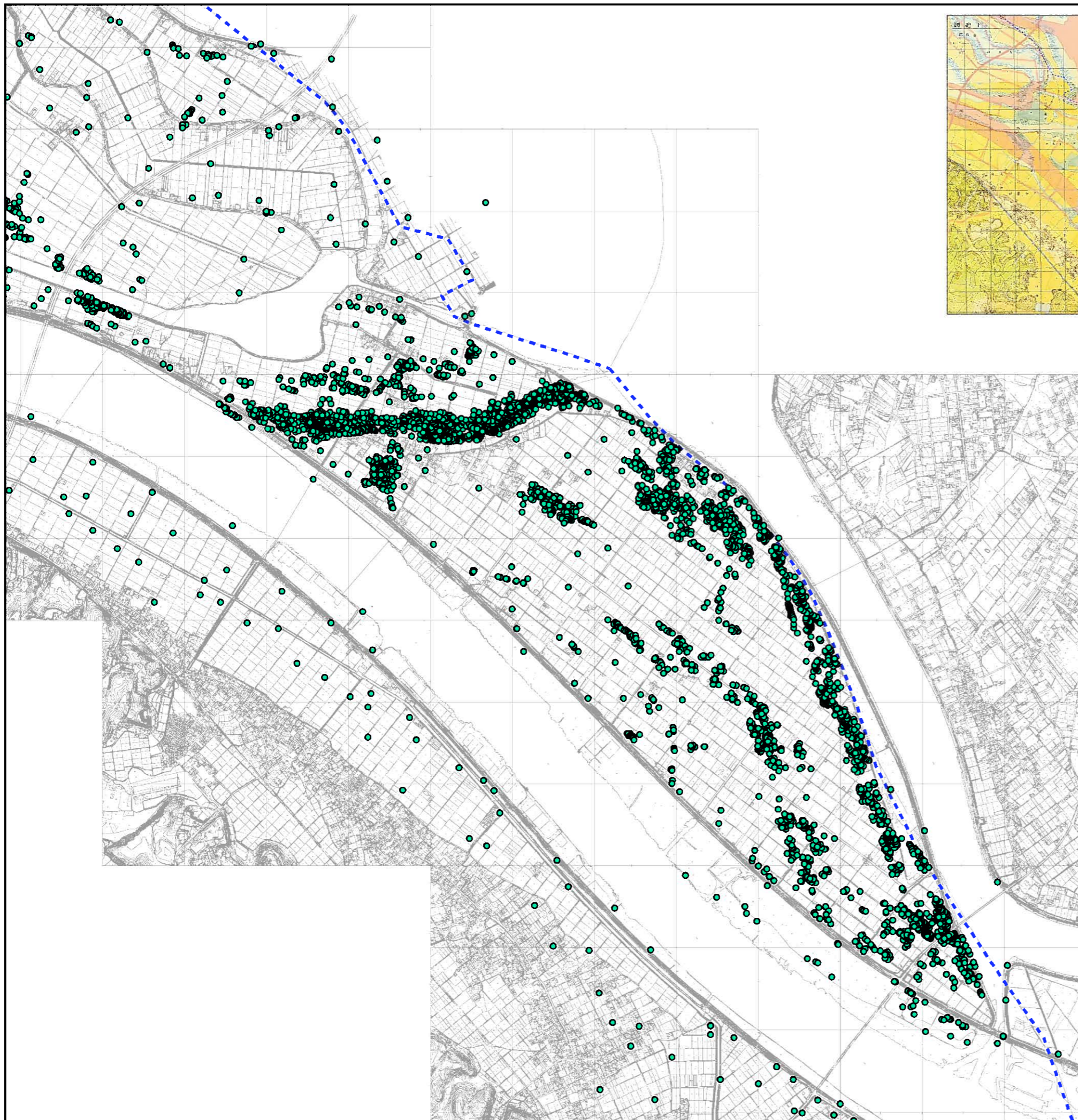
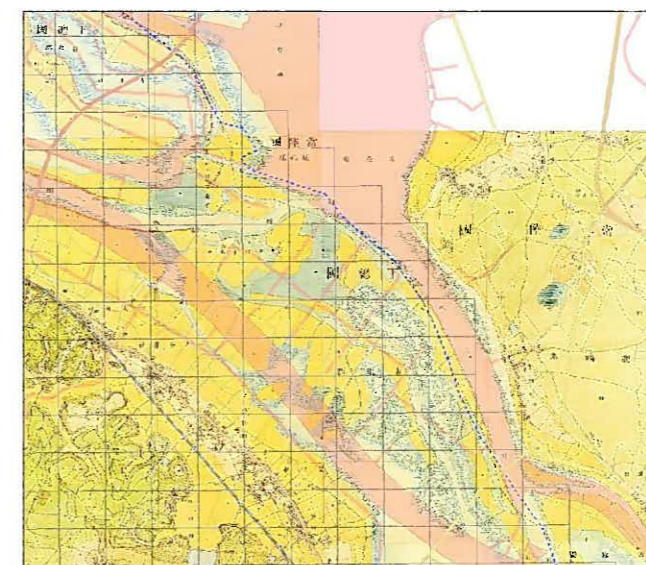
航空写真からの噴砂判読図

利根川以北地区3

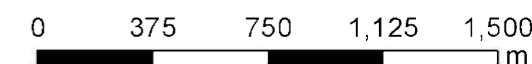
- ・液状化状況は Google Earth の 2011 年 3 月 29 日撮影画像を判読推定したものであり、現地の噴砂等の変状と一致しない場合もあります。
- ・2011 年 3 月 29 日時点では、道路上の噴砂は撤去済みのため、変状箇所として判定されていません。

凡例

- 液状化変状



1:25,000



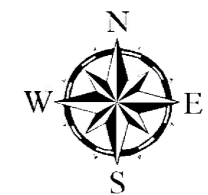
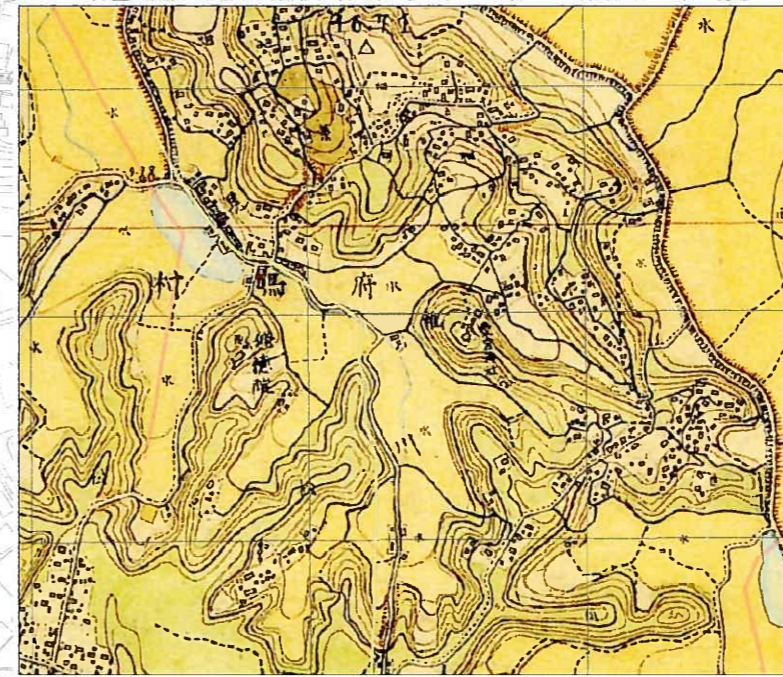
航空写真からの噴砂判読図

府馬地区

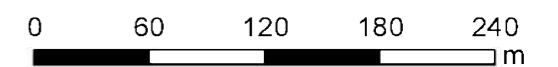
- ・液状化状況は Google Earth の 2011 年 3 月 29 日撮影画像を判読推定したものであり、現地の噴砂等の変状と一致しない場合があります。
- ・2011 年 3 月 29 日時点では、道路上の噴砂は撤去済みのため、変状箇所として判定されていません。

凡例

- 液状化変状



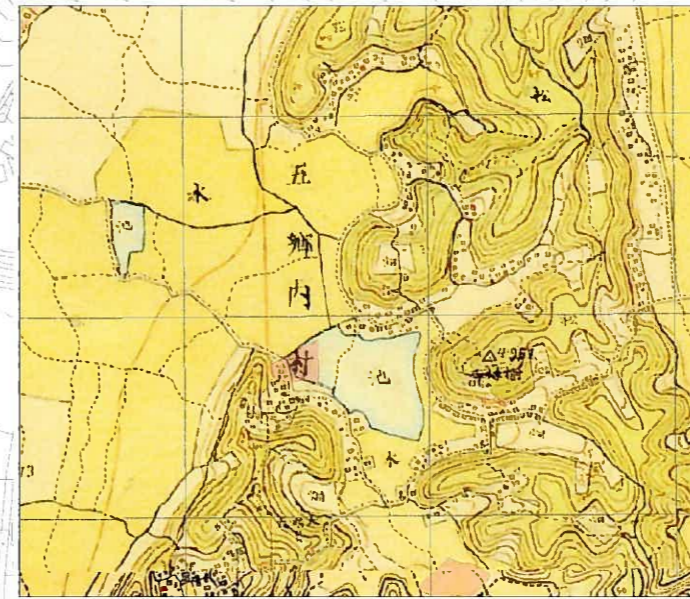
1:4,000



航空写真からの噴砂判読図

府馬地区(五郷内地区)

- ・液状化状況は Google Earth の 2011 年 3 月 29 日撮影画像を判読推定したものであり、現地の噴砂等の変状と一致しない場合もあります。
- ・2011 年 3 月 29 日時点では、道路上の噴砂は撤去済みのため、変状箇所として判定されていません。



凡例

- 液状化変状



1:3,000

