

# ボーリング柱状図

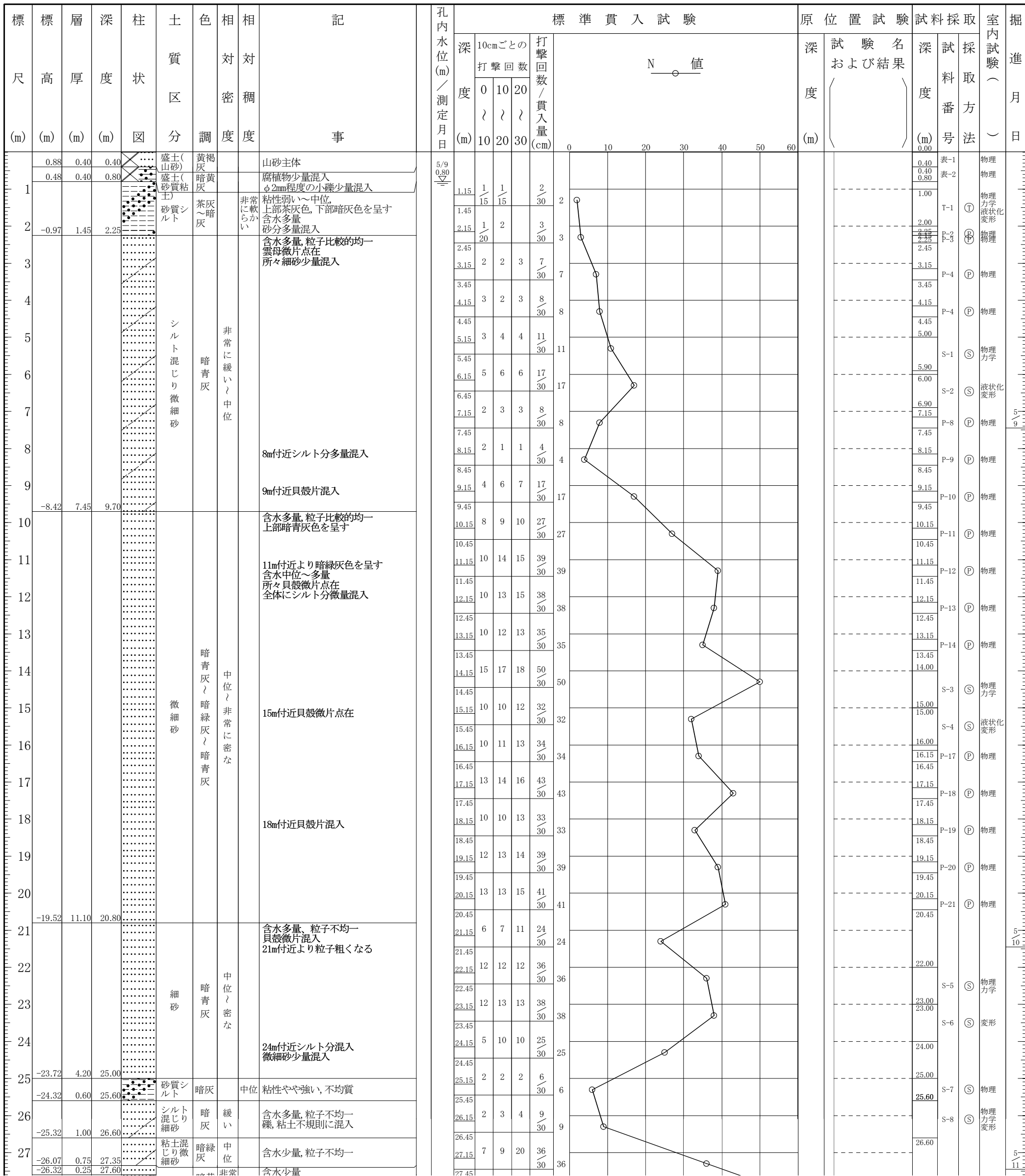
調査名 液状化対策事業検討地質調査業務委託(その7)

ボーリングNo

事業・工事名

シートNo

ボーリング名	T BS-2		調査位置	千葉県香取市大島地先			北緯	35° 57' 10.1"			
発注機関	香取市建設水道部都市整備課			調査期間	平成 25年 5月 9日 ~ 25年 5月 14日			東経	140° 30' 49.4"		
調査業者名	電話	主任技師		現場代理人	コア鑑定者		ボーリング責任者				
孔口標高	TP +1.28m	角	180° 上 90° 下 0°	方	北 0° 270° 西 180° 東 90° 南	地盤勾配	鉛直 90° 水平 0°	使用機種	試錐機	ORV-100	
総掘進長	38.35m	度		向				エンジン	ヤンマーNFD-10	ハンマー落下用具	半自動型
										ポンプ	カノーV6



27	-26.07	0.75	27.35	粘土混じり微細砂	暗緑灰	中位	含水少量, 粒子不均一
	-26.32	0.25	27.60	微細砂	暗黄灰	非常に密な	含水少量 粘土分少量混入 若干固結状である
28				礫混じり中砂	黄褐灰	非常に密な	含水多量, 粒子不均一 全体に粗砂混入
29	-28.07	1.75	29.35				φ2~10mm程度の垂円礫混入 所々φ40mm程度の礫混入
30				細砂	黄褐灰	非常に密な	含水少量, 粒子不均一 雲母微片点在
31	-29.72	1.65	31.00				
32				固結シルト	暗灰	非常に硬い	粘性弱い, 不均質 全体に砂分若干混入 31m付近茶灰色を呈す 下部微細砂互層状に混入
33							
34	-32.72	3.00	34.00				
35				微細砂	暗灰	非常に密な	含水少量, 粒子不均一 全体に固結状である 所々固結シルト薄く挟む 雲母微片点在
36							
37							
38	-37.07	4.35	38.35				

27.15	7	9	20	36	36		
27.45	18	20	12	50			
28.15			4	24	63		
28.39	19	20	11	50			
29.15			4	24	63		
29.39	15	17	18	50			
30.15			8	28	54		
30.43	15	20	15	50			
31.15			5	25	60		
31.40	16	20	14	50			
32.15			5	25	60		
32.40	18	22	10	50			
33.15			3	23	65		
33.38	20	30		50			
34.15				20	75		
34.35	25	25		50			
35.15		9		19	79		
35.34	30	20		50			
36.15		8		18	83		
36.33	22	25	3	50			
37.15			1	21	71		
37.36	24	26		50			
38.15				20	75		
38.35							

26.60

5

11

5

13