

ボーリング柱状図

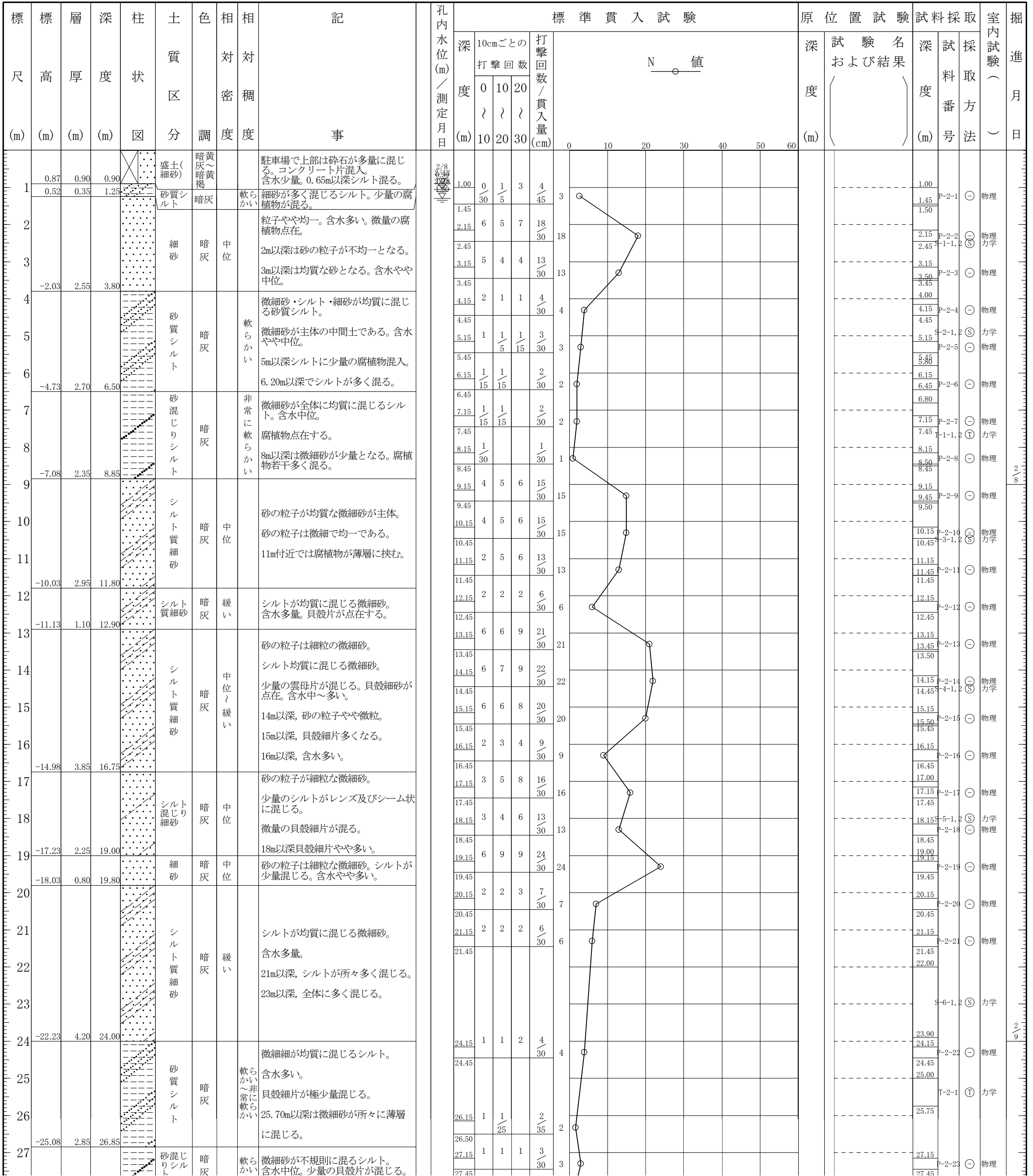
調査名 液状化対策事業検討地質調査業務委託(その1)

ボーリングNo

事業・工事名

シートNo

ボーリング名	S BS-2		調査位置	千葉県香取市佐原口地先			北緯	35° 53' 59.32"					
発注機関	香取市建設部都市整備課			調査期間	平成 25年 2月 8日 ~ 25年 2月 21日			東経	140° 29' 54.82"				
調査業者名	電話		主任技師	現場代理人	コア鑑定者		ボーリング責任者						
孔口標高	TP +1.77m	角	180° 上 90° 下 0°	方	北 0° 270° 西 180° 東 90° 南	地盤勾配	鉛直 90° 水平 0°	使用機種	試錐機	YBM-150	ハンマー落下用具	半自動式	
総掘進長	61.29m	度	0°	向				エンジン	ヤンマーNFD11	ポンプ	カノー V6		



27	-25.08	2.85	26.85	砂混じりシルト	暗灰	軟らかい	微細砂が不規則に混るシルト。含水中位。少量の貝殻片が混じる。
28	-27.13	1.05	28.90	砂質シルト	暗灰	非常に軟らかい	微細砂が全体に混るシルト。含水中位。少量の貝殻片、雲母片が混じる。
29				砂質シルト	暗灰	緩い	若干のシルト所々混るシルト。30m以深シルト多く混じる。含水多い。
30	-28.93	1.80	30.70	シルト質細砂	暗灰	中位～緩い	上部は少量のシルトが所々混る。砂の粒子は細粒の微細砂。含水中位。微量の貝殻細片が混じる。
31				シルト質微細砂	暗灰	非常に緩い	シルトが多く混る微細砂。貝殻細片が極少量混じる。
32				砂質シルト	暗灰	軟らかい	上部は微細砂が多く混る。少量の貝殻片混る。含水中位。
33				砂質シルト	暗灰	非常に軟らかい	37.20m以深は砂分少量となり、均質なシルトとなる。
34	-33.13	4.20	34.90	砂質シルト	暗灰	非常に軟らかい	38.60m付近は微細砂を薄層で挟む。
35	-33.88	0.75	35.65	砂混じりシルト	暗灰	非常に軟らかい	細砂が不規則に混るシルト。貝殻片が混じる。
36				細砂	暗灰	中位	二枚貝殻片が全体に少量散在する微細砂。含水中位。
37	-37.93	4.05	39.70	細砂	暗灰	非常に密な	砂の粒子が均一な微細砂。含水中位。上部少量の貝殻細片が点在。少量の腐植物が混入。
38				細砂	暗灰	非常に密な	47.75m以深で、少量のシルトが混じる。含水やや多量。
39	-38.83	0.90	40.60	シルト質細砂	暗青灰	緩い	微細砂が主体。シルトが全体に混じる。含水多い。
40				細砂	暗青灰	密な	やや均質な細砂。砂の粒子は細粒の微細砂。含水中位。
41	-39.88	1.05	41.65	微細砂	暗青灰	非常に密な	砂の粒子は細粒の微細砂。所々礫状に固結する部分がある。53m付近は固結していない。含水やや少ない。
42				微細砂	暗青灰	非常に密な	54m以深は暗灰となる。少量の雲母片が混じる。60m付近まで全体に半固結化する。
43	-47.13	7.25	48.90				
44	-47.93	0.80	49.70				
45							
46							
47							
48							
49	-50.03	2.10	51.80				
50							
51							
52							
53							
54							
55							
56							
57							
58							
59							
60							
61	-59.52	9.49	61.29				

27.15	1	1	1	3/30	3
27.45					
28.15	1/45			1/45	1
28.60					
29.15	2	1	2	5/30	5
29.45					
30.15	1	1	2	4/30	4
30.45					
33.15	3	5	6	14/30	14
33.45					
34.15	3	2	4	9/30	9
34.45					
35.15	1/40			1/40	1
35.55					
36.15	1/15	1	1	3/35	3
36.50					
37.15	1/40			1/40	1
37.55					
40.15	1/30			1/30	1
40.45					
41.15	2	4	6	12/30	12
41.45					
42.15	13	18	19	50/28	54
42.43					
43.15	16	24	10	50/24	63
43.39					
46.15	10	11	13	34/30	34
46.45					
47.15	22	28		50/20	75
47.35					
48.15	5	5	9	19/30	19
48.45					
49.15	2	2	4	8/30	8
49.45					
50.15	9	11	19	39/30	39
50.45					
51.15	11	39		50/20	75
51.35					
52.15	43	7		50/11	136
52.26					
53.15	28	22		50/15	100
53.30					
54.15	15	35		50/19	79
54.34					
55.15	15	35		50/20	75
55.35					
56.15	18	32		50/18	83
56.33					
57.15	14	36		50/20	75
57.35					
58.15	28	22		50/15	100
58.30					
59.15	13	23	14	50/23	65
59.38					
60.15	22	28		50/18	83
60.33					
61.15	24	26		50/14	107
61.29					

