

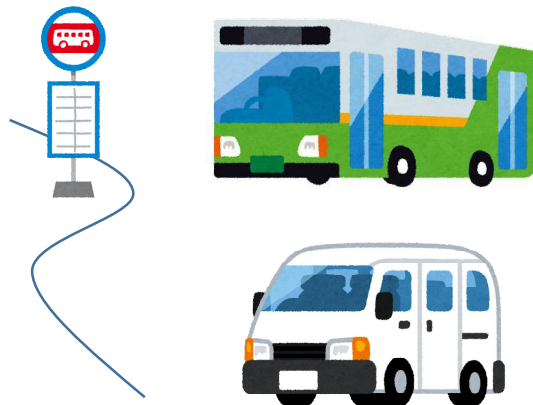
重要！

回覧

市内公共交通の運行内容 変更について

—変更日—

2024年 **10月1日(火)**



変更理由

<乗務員不足の深刻化>

香取市には、鉄道、高速バス、路線バス、循環バス、乗合タクシー、タクシー等の公共交通が運行していますが、特に路線バス及び循環バスで、乗務員不足が深刻な課題となっています。さらに、「自動車運転者の労働時間等の改善のための基準」

(2024年4月1日施行)の改正により、乗務員の働き方改革が実施されたことに伴い、1人の乗務員が運転できる時間が短くなりました。これらの要因で、路線バス及び循環バスの現在の路線を維持することが困難な状況となり、市内公共交通について大幅な見直しを行う必要が生じました。

変更対象

<バス再編と「かとくる」運行開始>

路線バス、循環バスの12路線で、運行内容が変更となります。運行内容の変更に伴い、予約型のデマンド交通（愛称：かとくる）を運行します。

詳細は、裏面をご覧ください。

【お問い合わせ】

香取市企画政策課
公共交通担当
電話 0478-50-1206



香取市ウェブサイト

10月1日～

運行変更の詳細と「かとくる」

変更となる路線（路線バス・循環バス）

路線名	変更	2024年10月以降（代替運行）
神里線	廃止 →	かとくる「神里ルート」
上の台線	廃止 →	かとくる「上の台ルート」朝1便のみ運行 かとくる（区域運行）日中時間帯
大倉線	廃止	-
大戸・瑞穂	廃止 →	かとくる「大戸・瑞穂ルート」
北佐原・新島	変更 →	循環バス「北佐原・新島ルート」朝1便のみ運行 かとくる「北佐原・新島ルート」日中時間帯
小見川・高萩	廃止	-
小見川・城山	変更 →	循環バス「小見川市街地ルート」
山田	廃止 →	かとくる（区域運行）
横断	変更 →	循環バス「山田ルート」朝1便のみ運行、路線短縮 かとくる（区域運行）日中時間帯
福田	廃止 →	かとくる（区域運行）
平日周遊	変更 →	循環バス「佐原市街地ルート」
栗源	廃止 →	かとくる（区域運行）

デマンド交通 かとくる

<かとくる運行開始>

予約型のワゴン車で、2つの運行方法「区域運行」「ルート運行」で運行します。詳細は、デマンド交通「かとくる」チラシをご覧ください。

循環バス新ルート

<新ルート運行開始>

新たに「佐原市街地ルート」「小見川市街地ルート」を運行します。佐原駅または小見川駅周辺の通学通勤、お出かけにご利用ください。詳細は、時刻表をご覧ください。

ご理解とご協力をよろしくお願いいたします。

愛称を募集し「かとくる」に決定しました。



かとくる



香取市デマンド交通「かとくる」とは？

令和6年10月から実証運行として香取市デマンド交通「かとくる」を導入します。「かとくる」では、市の所有するワゴン車を使用し、予約に応じて運行を行います。地域により2つの方式「区域運行」「ルート運行」で運行します。

※ご乗車にはアプリまたは電話での利用者登録（氏名、住所、電話番号）が必要です

運行開始

令和6年10月1日（火）

車両

ワゴン車

運行時間

月曜日～金曜日 午前7:00～午後7:00（運行方法により異なります）

祝日及び年末年始を除く※詳細は裏面参照

ご利用の流れ

1 登録

(初回のみ)

氏名、住所、
電話番号を登録

2 呼ぶ

アプリまたは
電話で予約

3 乗る

予約した時間、
場所で乗車

4 到着

目的地で
下車

■ キャンセル... 前日まではアプリ、電話でキャンセル可能。当日は電話のみ受付。

予約はこちら

■ 電話予約 **0299-95-8827**

※ 電話の受付時間は運行日の午前7:00～午後7:00

※ 9/24（火）から利用登録・予約受付開始

■ アプリのダウンロード
はこちら →



香取市デマンド交通は **区域運行** と **ルート運行** に分かれます。

区域運行

目的

主に日中の外出支援として運行します。



時間

午前8時から午後7時まで

エリア

山田地区、栗源地区、長山、本矢作、福田、伊地山、九美上をドアツードア型で運行します。市街地エリア内では、共通乗降場所のみ乗り降りができます。市街地エリアから市街地エリアへの移動はできません。

・共通乗降場所は、佐原駅および小見川駅周辺の主要施設（計85ヶ所）となります。

利用方法

アプリまたは電話から希望時間・目的地を指定して予約。

・予約締切は1時間前まで

金額

大人：5km未満 600円、5km以上 900円

障がい者等・運転経歴証明保有者：5km未満 300円、5km以上 600円

中高生：300円 小学生以下：無料

ルート運行

目的

主に通学、通勤支援として決まったルートを運行します。



時間

午前7時から午後7時まで

・運行ルートにより運行時間は異なります

エリア

廃止バス路線（旧路線名：神里線、大戸・瑞穂ルート、北佐原・新島ルート、上の台線※、横断ルート※）の代替として運行します。

※朝1便のみ運行

利用方法

アプリまたは電話からの「事前予約制（各便の運行開始1時間前まで）」で乗るバス停・降りるバス停を事前に指定します。

金額

大人：300円

障がい者等・中高生：100円 小学生以下：無料

※詳しくは9月下旬に発行予定のパンフレットをご覧ください。同時期以降に開催される説明会にご参加ください。

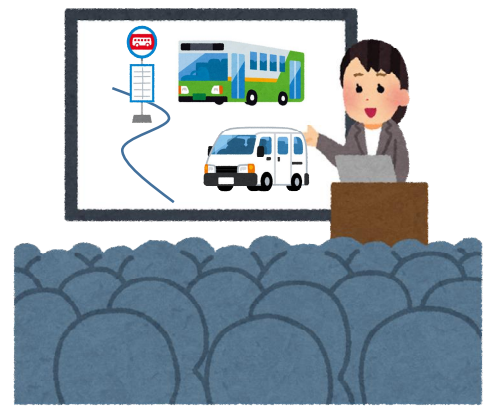
公共交通全般に関するお問合せ先

予約方法・アプリに関するお問い合わせ先

香取市企画政策課 0478-50-1206

運営事業者：株式会社パブリックテクノロジーズ 0299-95-8827

市内公共交通の 運行内容変更についての 説明会



開催日程

佐原地区	コンパス 小野川ホール	10月10日(木)10時00分
小見川地区	いぶき館 小ホール	10月9日(水)14時30分
山田地区	山田公民館 2階視聴覚室	10月8日(火)10時00分
栗源地区	さつき館 201研修室	10月8日(火)14時30分

※各会場の受付は30分前からです。
※事前の参加申込は不要です。

説明会概要

<バスの運行見直しと「かとくる」運行開始>

路線バスや循環バスの乗務員不足の深刻化により、現在の路線を維持することが困難な状況となり、市内公共交通について大幅な見直しを行う必要が生じました。

路線バス、循環バスの12路線で、運行内容が変更となります。
運行内容の変更に伴い、予約型のデマンド交通（愛称：かとくる）を運行します。運行内容が変更となる路線の詳細は、「市内公共交通の運行内容変更について」をご覧ください。

多くの方に親しみをもってご利用いただけるよう説明会を開催します。

【お問い合わせ】

香取市企画政策課公共交通担当
電話 0478-50-1206



香取市ウェブサイト

令和6年10月1日改正

乗り降りできる場所が増えました！

🚗 乗ろうよ

香取市乗合タクシー

小見川中央、小見川南、
小見川東地区で運行中

乗合タクシーとは、同じ時間帯の便を予約された方が、他の方と乗り合ってそれぞれの目的地まで運行するタクシーです。香取市では、セダンタイプのタクシー車両（定員4名）2台で運行しています。

運行区域は、小見川中央小学校・小見川東小学校の通学区域地区になります。（利根川以北を除く）

利用手順

① 利用者登録 → ② 電話予約 → ③ 自宅から共通乗降場所へ



- 1.登録番号
- 2.氏名・住所
- 3.利用日時
- 4.乗降場所
お伝えください



予約センター（乗合タクシー） ☎0478-83-5070

予約受付時間 月曜日から金曜日 8：00～12：00、13：00～17：00
(祝日、12月29日から1月3日は除く)

利用上の注意点

- 乗合タクシーは、一般タクシーや介護タクシーとは異なります。
- お伺いの際、予約時間から10分を過ぎてもご利用がない場合は、キャンセル扱いとします。
- 介助者が必要な場合は、介助者も利用者登録と予約が必要です。
- 往復で利用する場合は、帰りの便の予約が必要です。
- 自宅とは、自宅前の公道等のことです。敷地内への乗りつけは行いません。
- 決められた乗降場所以外での乗り降りはできません。

利用者登録

登録用紙に必要事項を記入のうえ、香取市役所企画政策課、または、小見川支所支所管理班に提出してください。登録された方には、後日、登録カードを送付します。

<イメージ>



お問い合わせ

香取市役所 企画政策課 タクシー担当
☎0478-50-1206

デマンド交通の運行内容

利用できる方

香取市に住民登録があり、事前登録をした方
原則、1人でタクシーの乗り降りが可能な方

運行日

月曜日から金曜日（祝日、12月29日から1月3日は除く）

乗車1回あたりの運賃

大人	600円
中高生	300円
小学生	無料
未就学児	無料
障害者手帳所持者	300円
障害者介助者	300円

割引制度

回数券	1冊 3,000円 (300円券12枚)
購入	乗務員

※運賃分の枚数を支払う

運行時間、便数

予約の受付は、利用の1週間前から
予約期限までです。

	出庫時間	予約期限
第1便	8:00	前運行日まで
第2便	9:00	当日 8:30
第3便	10:00	9:30
第4便	11:00	10:30
第5便	12:00	11:30
第6便	13:00	12:30
第7便	14:00	13:30
第8便	15:00	14:30
第9便	16:00	15:30

乗降場所

利用者登録した方の自宅（運行区域内に限る）、または共通乗降場所

共通乗降場所の名称

		共通乗降場所の名称				
病院・ 医院	1	中田内科医院	金融 機関	24	千葉銀行小見川支店	
	2	馬場医院		25	京葉銀行小見川支店	
	3	本多病院外来附属診療所		26	佐原信用金庫小見川支店	
	4	石橋医院		27	銚子商工信用組合小見川支店	
	5	香取おみがわ医療センター		28	J Aかとり小見川支店	
	6	小見川ひまわりクリニック		29	いぶき館	
	7	本多病院		30	さくら館	
	8	小見川あすなろクリニック (追加)		31	地域活動支援センター	
	9	おみがわ循環器内科クリニック (追加)		32	スポーツコミュニティセンター	
歯科	10	中川歯科医院 (追加)	公共 施設 等	33	B & G 海洋センター	
	11	成毛歯科医院 (追加)		34	城山公園	
	12	木内歯科医院 (追加)		35	くろべ運動公園	
	13	とうごう歯科口腔外科医院 (追加)		36	おみがわ聖苑	
	14	平野歯科クリニック (追加)		37	少年自然の家	
	15	西宮歯科 (追加)		38	小見川幹部交番	
	16	スマイル歯科 (追加)		39	香取市商工会	
	17	いわせ歯科 (追加)		40	地域子育て支援センター ほほえみ (追加)	
	18	木村歯科 (追加)		大 規 模 店 舗	41	小見川アピオ
	19	共立歯科 (追加)			42	フーズマーケットさえき小見川店 (旧マルヘイ)
20	さの歯科 (追加)	43	カインズ香取小見川店			
郵便 局	21	小見川郵便局	44		ファッションセンターしまむら小見川店	
	22	小見川東郵便局	駅		45	小見川駅
	23	小見川八軒町簡易郵便局				