

ライフサポートファイル～つながり～かんけいきかん 関係機関



香取市キャラクターちゅうげい SUN

# ライフサポートファイル ～つながり～

機関名 <small>きかんめい</small>	所在地 <small>しよざいち</small>	電 話 <small>でん わ 話</small>
香取市社会福祉課 (障害者支援班) <small>かとりししゃかいふくし しょうがいしやせんぱん</small>	香取市佐原口 2127 <small>かとりしきわら</small>	0478-50-1252
香取市子育て支援課 <small>かとりしこども しえんか</small>	//	0478-50-1257
香取市健康づくり課 <small>かとりしけんこう か</small>	//	0478-50-1235
香取市教育委員会 <small>かとりしきょういく いんかい</small>	//	0478-50-1239
香取健康福祉センター (香取 保健所) <small>かとりけんこうふくし かとり ほけんじよ</small>	香取市佐原口 2127 <small>かとりしきわら</small>	0478-52-9161
香取特別支援学校 <small>かとりとくべつしえんがっこう</small>	神崎町大貫 383-13 <small>かみざきまちおおぬき</small>	0478-72-2911
飯高特別支援学校 <small>いひだかとくべつしえんがっこう</small>	匝瑳市飯高 1692 <small>まうさししいひだか</small>	0479-70-5001
コスモスの花 <small>ほな</small>	香取市仁良 1194-7 <small>かとりしにら</small>	0478-70-7373
佐原聖家族園 <small>さわらせいなかぞくえん</small>	香取市返田 323-1 <small>かとりしかやだ</small>	0478-50-7117
障害者相談支援センター みらい <small>しょうがいしやそうだんしえん かとり</small>	//	0478-79-8301
香取ネットワーク <small>かとり</small>	香取市北 1-11-18 <small>かとりしきた</small>	0478-50-2800
香取障害者支援センター <small>かとりしょうがいしやせん かとり</small>	香取市高萩 1100-2 <small>かとりしたかほぎ</small>	0478-79-6919
香取就 業 センター <small>かとりしゆぎよう</small>	//	0478-79-6923
夢屋診療所 <small>ゆめやしんりょうじよ</small>	旭市新町 1030 <small>あさひしんまち</small>	0479-60-1401
ロザリオ発達支援センター <small>ほったつしえん</small>	旭市野中 3846 <small>あさひしのなか</small>	0479-60-0625

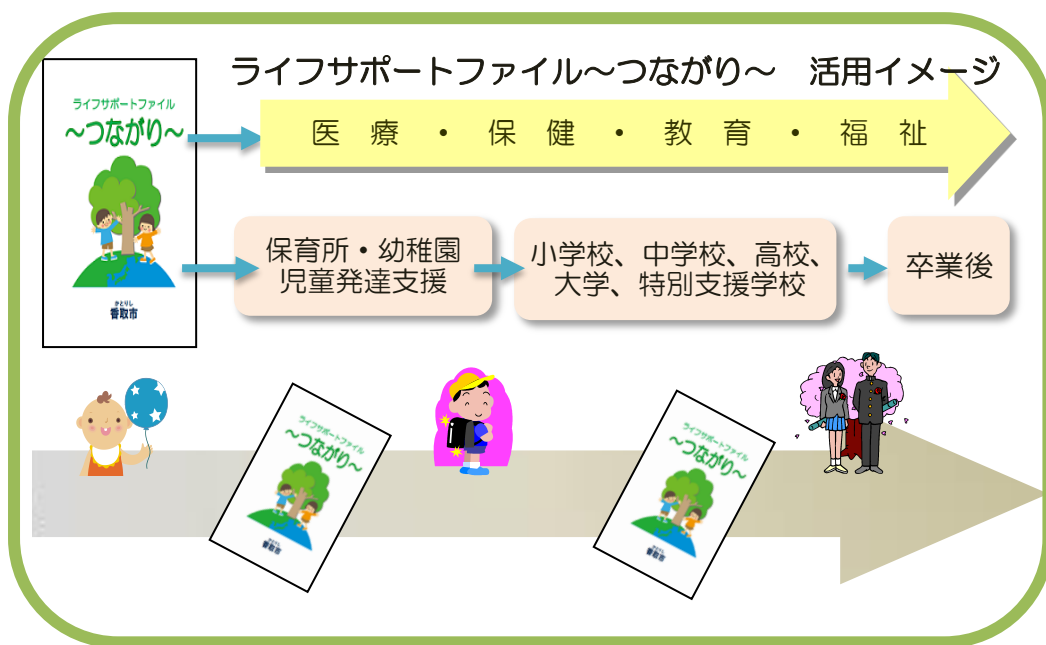


かとりし  
香取市

## 「ライフサポートファイル」ってなんですか？

★ライフサポートファイルはお子様が生まれてから現在まで心身

の成長発達や関係機関での支援の記録をつづり、残していくものです。



成長とともに、次の機関へ適切に引き継ぐことが出来、一貫し

た支援に繋がります。

## 「ライフサポートファイル」を持つとどんなメリットがありますか？



- ★ 活用しようと思った時から書き始めることができます。
- ★ お子様の大切な成長の記録を残しておくことができます。  
写真やカード・イラストなども自由に使いオリジナルのファイル作成が可能です。
- ★ お子様の「好きなことや嫌いなこと」「得意なことや苦手なこと」を伝えやすくなります。
- ★ お子様ที่病氣やけがで病院にかかった時に、お子様への配慮について伝えやすくなります。
- ★ 支援者に今までの支援内容や生活場面について説明がしやすくなります。

(ご質問・お問い合わせ) 香取市自立支援協議会事務局  
香取市社会福祉課 電話：0478-50-1252 FAX：0478-55-1885  
香取障害者支援センター 電話：0478-79-6919 FAX：0478-75-1688  
香取市教育委員会 電話：0478-50-1239 FAX：0478-54-5550  
香取市役所及び各支所の窓口でお配りしています。