

月間実績指標 (令和5年3月)

指標基準

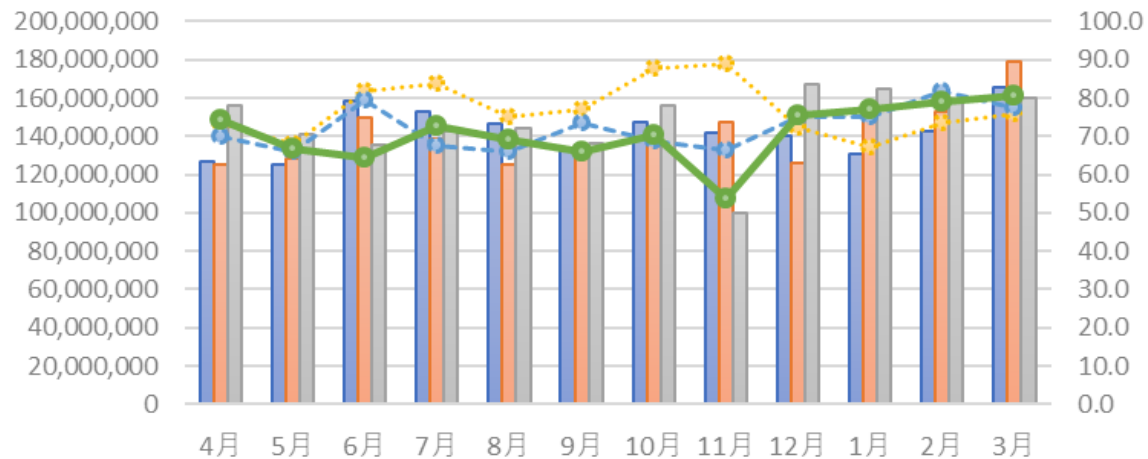
- S：年度計画を大きく上回っている（目標値を120%以上で達成）
- A：年度計画を上回っている（目標値を105%以上120%未満で達成）
- B：年度計画をほぼ予定どおり実施している（目標値を95%以上105%未満で達成）
- C：年度計画を下回っている（目標値の80%以上95%未満の実績）
- D：年度計画を大きく下回っており改善が必要である（目標値の80%未満の実績）

■年度計画第4-1-(1)病床稼働率の向上

入院

項目	年度	4月	5月	6月	7月	8月	9月	10月	11月	12月	1月	2月	3月	実績合計
入院収益	R2	126,507,449	125,471,046	158,060,765	153,152,538	146,570,907	133,821,686	147,545,618	141,679,571	140,267,910	130,795,758	142,641,166	165,739,228	1,712,253,642
	R3	125,108,471	128,347,299	150,056,150	138,586,747	125,013,298	133,224,830	139,790,870	146,919,744	126,300,227	151,807,560	152,680,771	179,197,901	1,697,033,868
	R4	156,200,934	140,679,495	135,146,521	142,945,478	144,191,194	136,196,884	156,270,141	99,915,174	166,731,505	164,874,241	158,376,152	159,641,315	1,761,169,034
1日平均患者数	R2	73.3	68.1	81.9	83.8	75.2	77.2	87.8	88.8	72.3	67.2	73.5	75.7	77.1
	R3	69.9	65.8	79.6	67.5	66.1	73.5	68.5	66.4	75.1	75.0	81.8	77.4	72.1
	R4	74.3	66.7	64.3	72.7	69.1	66.0	70.3	53.6	75.3	76.9	79.0	80.6	70.7
1日1人平均診療単価	R2	57,530	59,437	64,357	58,973	62,852	57,806	54,185	53,203	62,592	62,762	69,344	70,587	60,878
	R3	59,661	62,885	62,864	66,214	61,012	60,447	65,784	73,718	54,276	65,266	66,644	74,697	64,448
	R4	70,077	67,994	70,060	63,390	67,285	68,752	71,749	62,136	71,467	69,159	71,566	63,908	68,209
平均在院日数	R2	10.4	10.2	8.5	9.1	8.8	10.8	10.0	11.9	10.2	10.8	11.2	11.0	10.1
	R3	9.8	10.9	11.2	9.8	9.9	11.4	9.9	9.1	10.9	11.5	11.5	9.1	10.4
	R4	9.5	10.6	9.1	11.4	9.2	9.0	9.5	15.8	10.2	12.2	11.3	10.6	10.4
患者延人数	R2	2,199	2,111	2,456	2,597	2,332	2,315	2,723	2,663	2,241	2,084	2,057	2,348	28,126
	R3	2,097	2,041	2,387	2,093	2,049	2,204	2,125	1,993	2,327	2,326	2,291	2,399	26,332
	R4	2,229	2,069	1,929	2,255	2,143	1,981	2,178	1,608	2,333	2,384	2,213	2,498	25,820

入院



左軸 (棒) 診療報酬月額 右軸 (折線) 1日平均患者数

R2 R3 R4 R2 R3 R4

入院収益

○年度目標

1日平均患者数： 84人 1日1人平均診療単価： 61,000円 平均在院日数： 10日

○月間 (稼働 31日)

収益目標： 84人 × 61,000円 × 31日 = 1,588,440,000円

収益実績： 1,596,413,315円 総合指標： B (100.5%)

* 1日平均患者数 実績： 80.6人 指標： B (95.9%)

* 1日1人平均診療単価 実績： 63,908円 指標： B (104.8%)

* 平均在院日数 実績： 10.6日 指標： C (94.1%)

○累計 (稼働 365日)

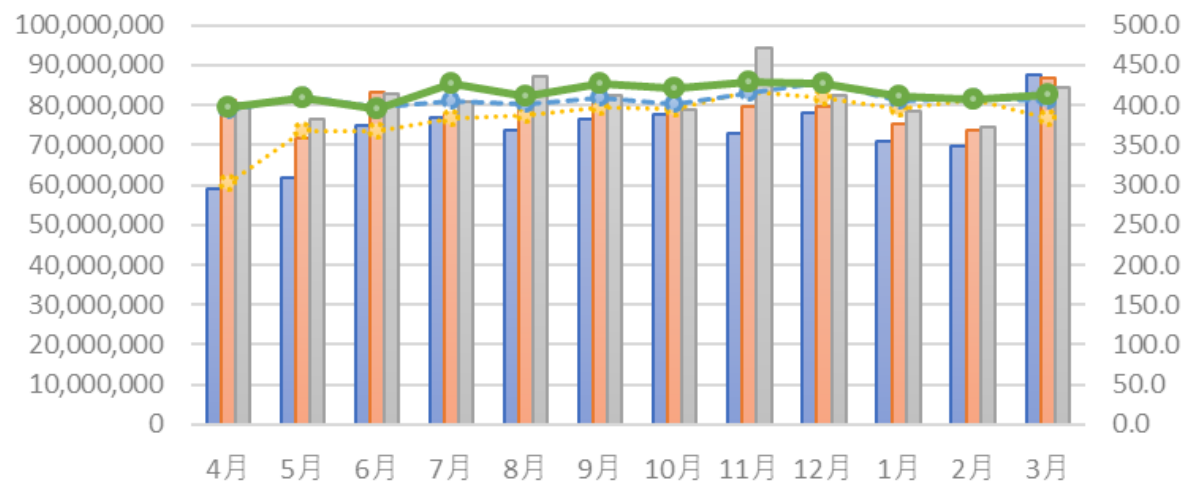
収益目標： 84人 × 61,000円 × 365日 = 1,870,260,000円

収益実績： 1,761,169,034円 総合指標： C (94.2%)

外来（医科）

項目	年度	4月	5月	6月	7月	8月	9月	10月	11月	12月	1月	2月	3月	実績合計
医科外来収益	R2	59,195,785	61,717,029	75,054,567	76,910,107	73,815,517	76,284,983	77,602,065	72,978,543	77,913,687	70,717,487	69,817,652	87,424,709	879,432,131
	R3	81,030,138	71,583,109	83,344,967	77,682,717	81,050,785	82,572,311	79,542,908	79,568,292	79,610,616	75,442,642	73,869,863	86,721,646	952,019,994
	R4	80,259,418	76,448,145	82,771,618	80,809,522	87,014,532	82,308,295	78,765,829	94,115,418	82,545,688	78,426,741	74,659,122	84,330,456	982,454,784
1日平均患者数	R2	301.2	367.0	367.1	383.8	387.7	396.8	395.1	417.1	409.1	395.9	406.7	382.4	383.5
	R3	392.8	411.7	396.7	404.2	401.3	409.7	401.0	415.8	429.8	404.7	409.3	404.1	406.5
	R4	396.6	409.8	395.8	426.0	410.5	427.0	421.9	428.4	427.2	410.7	406.2	412.3	414.2
1日1人平均診療単価	R2	9,358	9,343	9,294	9,542	9,521	9,613	8,927	9,210	9,524	9,400	9,538	9,939	9,437
	R3	9,823	9,660	9,550	9,609	9,617	10,077	9,445	9,569	9,261	9,812	10,026	9,754	9,678
	R4	10,120	9,819	9,506	9,486	9,635	9,638	9,335	10,985	9,662	10,051	9,673	9,297	9,761
患者延人数	R2	6,326	6,606	8,076	8,060	7,753	7,936	8,693	7,924	8,181	7,523	7,320	8,796	93,194
	R3	8,249	7,410	8,727	8,084	8,428	8,194	8,422	8,315	8,596	7,689	7,368	8,891	98,373
	R4	7,931	7,786	8,707	8,519	9,031	8,540	8,438	8,568	8,543	7,803	7,718	9,071	100,655

外来（医科）



左軸（棒）診療報酬月額 右軸（折線）1日平均患者数

R2 R3 R4 R2 R3 R4

外来（医科）収益

○年度目標

1日平均患者数： 410 人 1日1人平均診療単価： 9,500 円

○月間（稼働 22 日）

収益目標： 410 人 × 9,500 円 × 22 日 = 85,690,000 円

収益実績： 84,330,456 円 総合指標： B (98.4%)

* 1日平均患者数 実績： 412.3 人 指標： B (100.6%)

* 1日1人平均診療単価 実績： 9,297 円 指標： B (97.9%)

○累計（稼働 243 日）

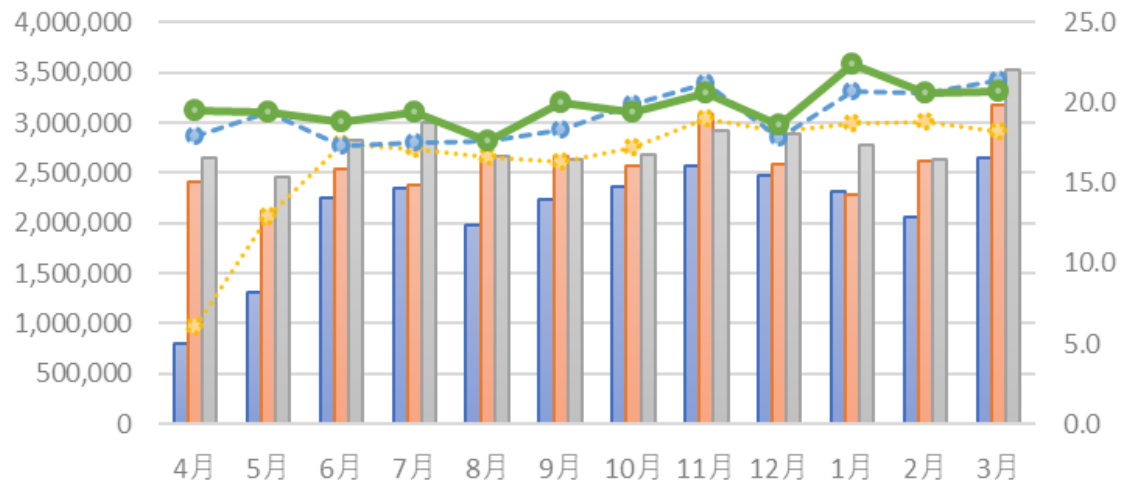
収益目標： 410 人 × 9,500 円 × 243 日 = 946,485,000 円

収益実績： 982,454,784 円 総合指標： B (103.8%)

外来（歯科）

項目	年度	4月	5月	6月	7月	8月	9月	10月	11月	12月	1月	2月	3月	実績合計
歯科外来収益	R2	807,840	1,312,930	2,245,340	2,340,590	1,974,190	2,231,330	2,359,770	2,566,060	2,481,110	2,310,360	2,054,990	2,658,120	25,342,630
	R3	2,407,210	2,118,910	2,537,730	2,386,340	2,665,050	2,662,470	2,565,400	3,088,120	2,594,500	2,290,590	2,619,840	3,183,660	31,119,820
	R4	2,643,620	2,456,580	2,827,690	3,008,370	2,663,310	2,635,920	2,678,550	2,920,370	2,892,420	2,778,330	2,635,750	3,532,530	33,673,440
1日平均患者数	R2	6.1	12.9	17.5	17.1	16.7	16.3	17.2	19.1	18.2	18.7	18.8	18.2	16.4
	R3	17.9	19.4	17.3	17.6	17.7	18.3	19.9	21.3	17.9	20.7	20.6	21.5	19.1
	R4	19.6	19.4	18.8	19.4	17.6	20.1	19.5	20.7	18.7	22.4	20.6	20.7	19.7
1日1人平均診療単価	R2	6,311	5,659	5,847	6,520	5,928	6,845	6,226	7,089	6,816	6,490	6,080	6,359	6,369
	R3	6,402	6,054	6,678	6,799	7,183	7,275	6,137	7,266	7,268	5,828	7,062	6,745	6,721
	R4	6,761	6,675	6,830	7,754	6,882	6,573	6,886	7,071	7,754	6,537	6,724	7,747	7,020
患者延人数	R2	128	232	384	359	333	326	379	362	364	356	338	418	3,979
	R3	376	350	380	351	371	366	418	425	357	393	371	472	4,630
	R4	391	368	414	388	387	401	389	413	373	425	392	456	4,797

外来（歯科）



左軸（棒）診療報酬月額 右軸（折線）1日平均患者数

■ R2 ■ R3 ■ R4 ● R2 ● R3 ● R4

外来（歯科）収益

○年度目標

1日平均患者数： 24 人 1日1人平均診療単価： 6,600 円

○月間（稼働 22 日）※休診 0 日

収益目標： 24 人 × 6,600 円 × 22 日 = 3,484,800 円

収益実績： 3,532,530 円 総合指標： B (101.4%)

* 1日平均患者数 実績： 20.7 人 指標： C (86.4%)

* 1日1人平均診療単価 実績： 7,747 円 指標： A (117.4%)

○累計（稼働 243 日）

収益目標： 24 人 × 6,600 円 × 243 日 = 38,491,200 円

収益実績： 33,673,440 円 総合指標： C (87.5%)

■年度計画第2-1-(1) 診療体制の充実

急性期医療の充実

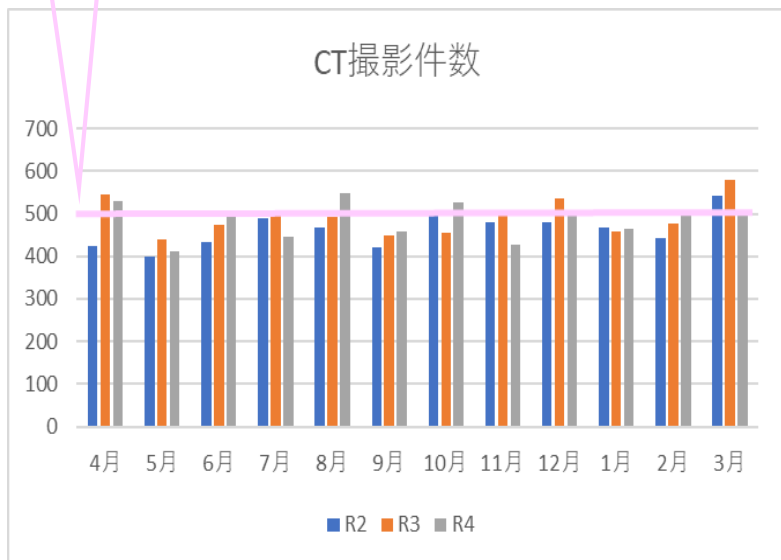
項目	年度	4月	5月	6月	7月	8月	9月	10月	11月	12月	1月	2月	3月	実績合計
CT撮影件数	R2	425	400	433	490	467	421	499	481	480	467	442	541	5,546
	R3	545	439	474	494	491	450	456	506	535	459	478	579	5,906
	R4	530	412	491	446	549	458	526	427	501	464	494	509	5,807
MRI撮影件数	R2	191	225	304	320	291	275	295	240	260	223	217	289	3,130
	R3	271	262	286	265	273	285	293	272	266	255	228	305	3,261
	R4	269	258	274	254	236	270	271	267	223	234	274	296	3,126
主な手術件数	R2	117	98	150	148	122	122	131	117	121	123	95	133	1,477
	R3	98	111	124	123	99	113	115	110	106	109	95	136	1,339
	R4	130	106	130	114	119	107	132	89	123	121	121	142	1,434

急性期医療の充実 (年度目標/12月)

CT撮影件数

○年度目標： 6,000 件

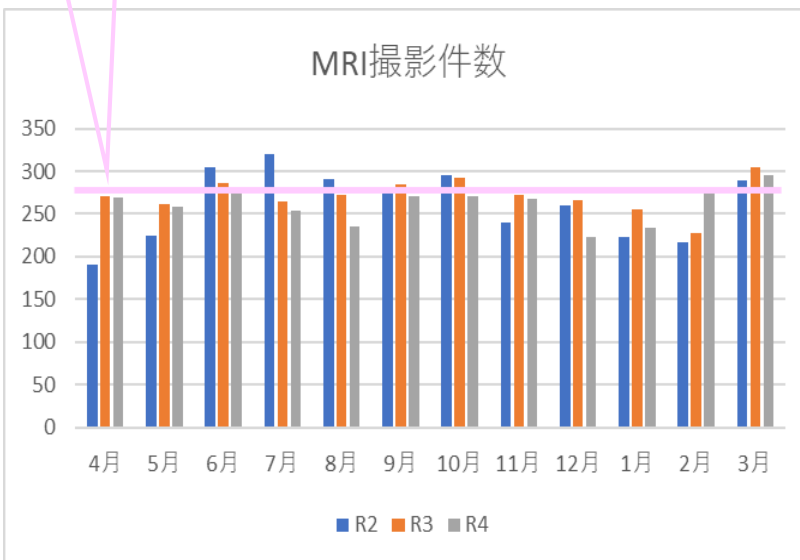
○月間目標： 500.0 件 実績： 509 件 指標： B (101.8%)
 12ヶ月累計： 5,807 件 指標： B (96.8%)



MRI撮影件数

○年度目標： 3,400 件

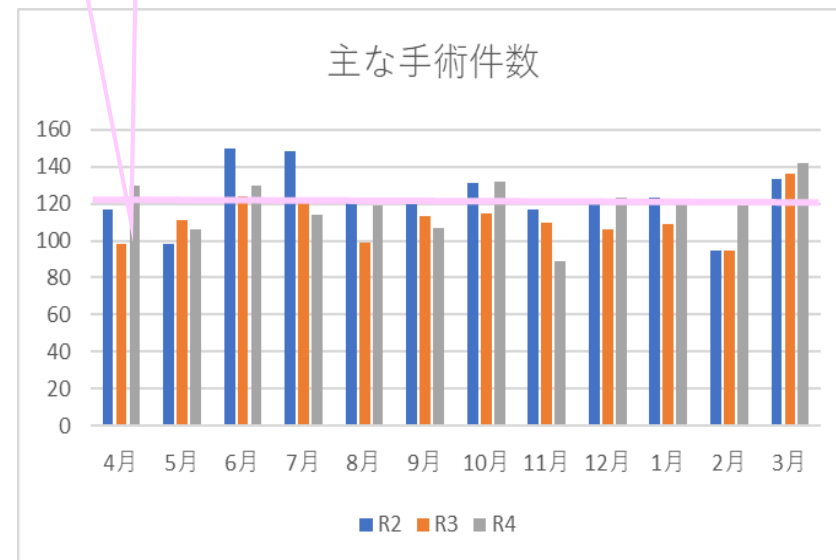
○月間目標： 283.3 件 実績： 296 件 指標： B (104.5%)
 12ヶ月累計： 3,126 件 指標： C (92.0%)



主な手術件数

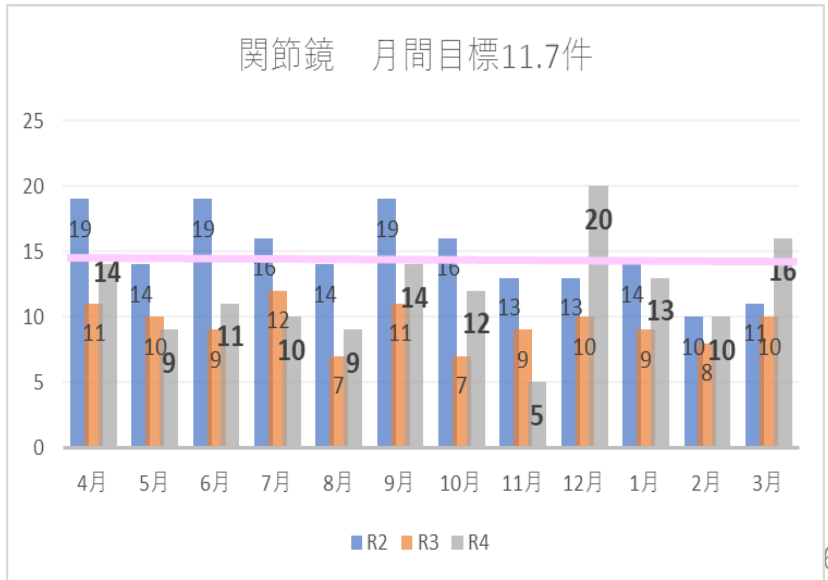
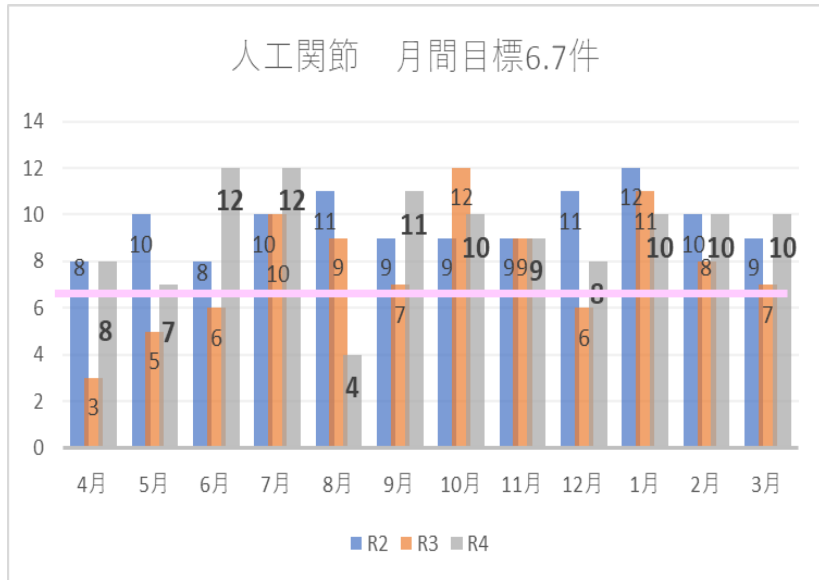
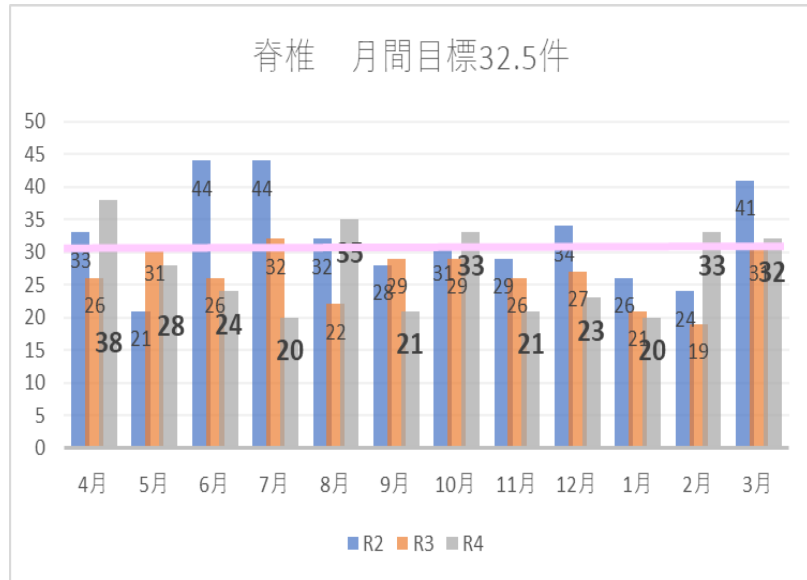
○年度目標： 1,450 件

○月間目標： 120.8 件 実績： 142 件 指標： A (117.5%)
 12ヶ月累計： 1,434 件 指標： B (98.9%)

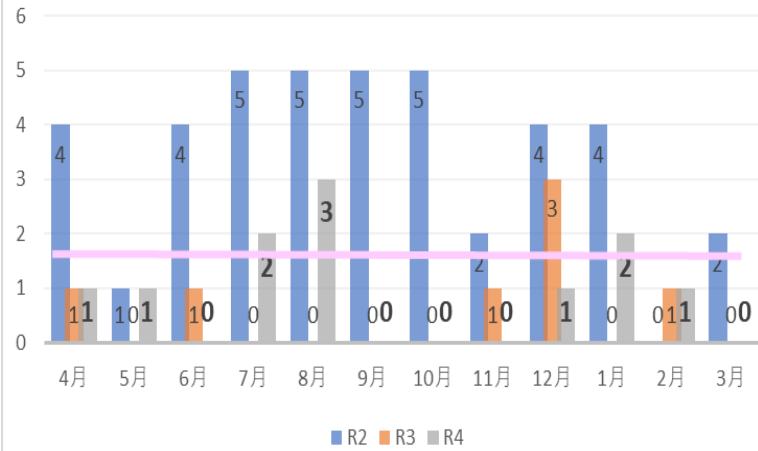


手術内訳

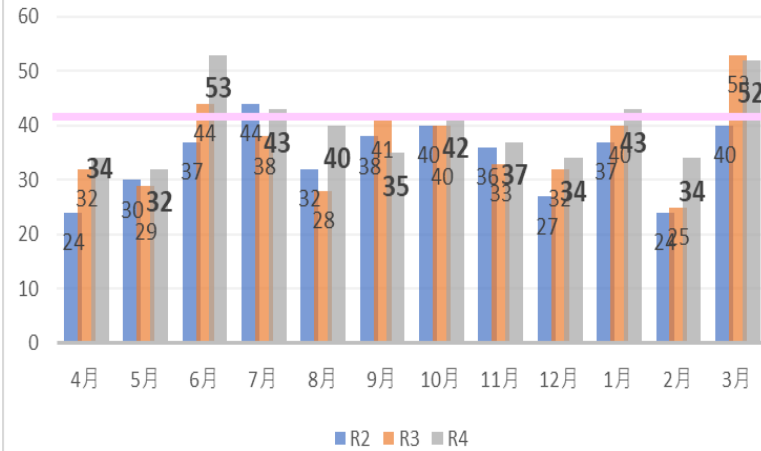
項目	年度	4月	5月	6月	7月	8月	9月	10月	11月	12月	1月	2月	3月	実績合計
脊椎	R2	33	21	44	44	32	28	31	29	34	26	24	41	387
	R3	26	31	26	32	22	29	29	26	27	21	19	31	319
	R4	38	28	24	20	35	21	33	21	23	20	33	32	328
人工関節（合計）	R2	8	10	8	10	11	9	9	9	11	12	10	9	116
	R3	3	5	6	10	9	7	12	9	6	11	8	7	93
	R4	8	7	12	12	4	11	10	9	8	10	10	10	111
関節鏡（合計）	R2	19	14	19	16	14	19	16	13	13	14	10	11	178
	R3	11	10	9	12	7	11	7	9	10	9	8	10	113
	R4	14	9	11	10	9	14	12	5	20	13	10	16	143
骨折等	R2	4	1	4	5	5	5	5	2	4	4	0	2	41
	R3	1	0	1	0	0	0	0	1	3	0	1	0	7
	R4	1	1	0	2	3	0	0	0	1	2	1	0	11
白内障	R2	24	30	37	44	32	38	40	36	27	37	24	40	409
	R3	32	29	44	38	28	41	40	33	32	40	25	53	435
	R4	34	32	53	43	40	35	42	37	34	43	34	52	479
カテーテル治療	R2	26	16	31	22	22	18	24	21	27	25	22	23	277
	R3	22	27	30	25	27	19	19	26	20	20	21	23	279
	R4	26	16	23	20	19	19	25	12	26	23	20	20	249
アブレーション	R2	3	6	7	7	6	5	6	7	5	5	5	7	69
	R3	3	9	8	6	6	6	8	6	8	8	13	12	93
	R4	9	13	7	7	9	7	10	5	11	10	13	12	113
合計	R2	117	98	150	148	122	122	131	117	121	123	95	133	1,477
	R3	98	111	124	123	99	113	115	110	106	109	95	136	1,339
	R4	130	106	130	114	119	107	132	89	123	121	121	142	1,434



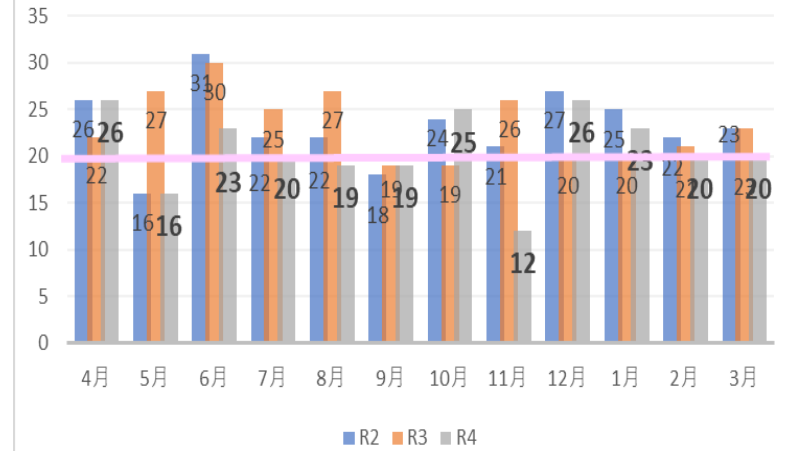
骨折等 月間目標1.7件



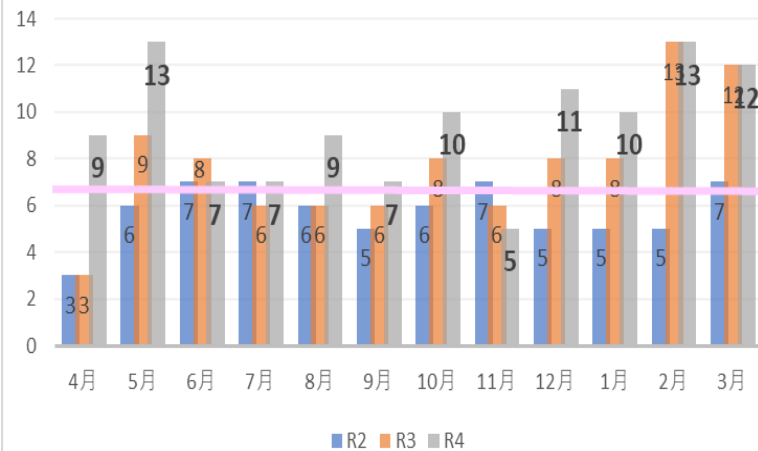
白内障 月間目標41.7件



カテーテル治療 月間目標20.0件



アブレーション 月間目標6.7件



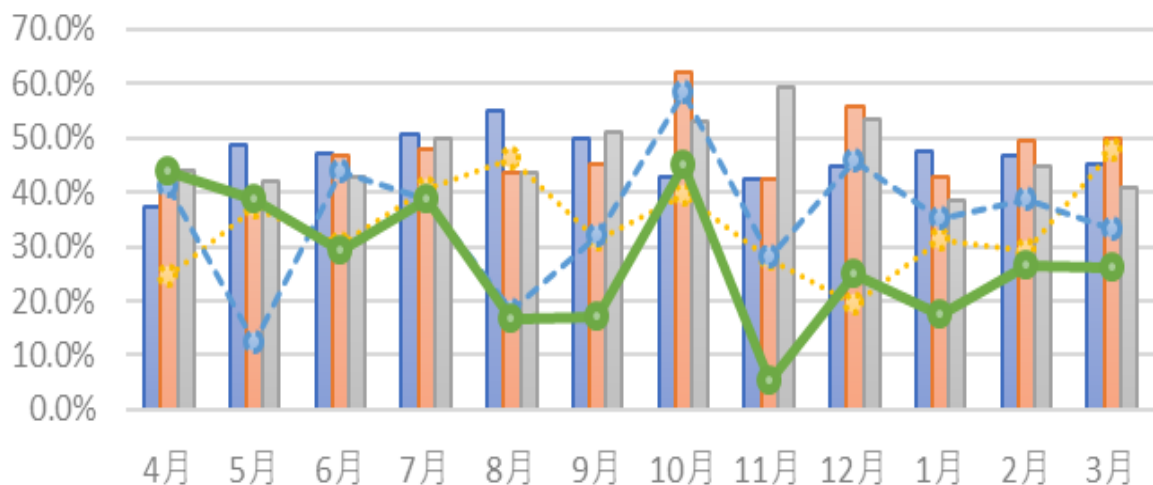
手術内訳 月間 (年度目標/12月)

	年間目標	月間目標	実績	指標	12ヶ月累計	指標
○整形外科	脊椎	390 件	32 件	B (98.5%)	328 件	C (84.1%)
	人工関節	80 件	10 件	S (149.3%)	111 件	S (138.1%)
	関節鏡	140 件	16 件	S (136.8%)	143 件	B (101.9%)
○眼科	骨折等	20 件	0 件	D (0.0%)	11 件	D (53.9%)
	白内障	500 件	52 件	S (124.7%)	479 件	B (95.7%)
	カテーテル治療	240 件	20 件	B (100.0%)	249 件	B (103.8%)
	アブレーション	80 件	12 件	S (179.1%)	113 件	S (140.5%)

救急医療

項目	年度	4月	5月	6月	7月	8月	9月	10月	11月	12月	1月	2月	3月	実績合計
時間外患者応需率	R2	37.1%	48.8%	47.0%	50.6%	54.9%	50.0%	42.7%	42.2%	44.6%	47.5%	46.5%	45.1%	47.0%
	R3	44.0%	39.7%	46.9%	47.8%	43.6%	45.3%	61.9%	42.4%	55.7%	42.8%	49.3%	50.0%	47.1%
	R4	44.1%	41.9%	42.8%	49.7%	43.7%	50.9%	52.9%	59.3%	53.3%	38.3%	44.8%	40.6%	46.7%
うち救急搬送応需率	R2	24.3%	37.1%	30.3%	40.7%	46.2%	31.0%	39.5%	27.8%	19.4%	31.1%	29.4%	47.6%	33.2%
	R3	41.2%	12.5%	43.8%	38.7%	18.2%	31.9%	58.3%	28.2%	45.7%	35.0%	38.6%	33.3%	36.0%
	R4	43.9%	38.7%	29.4%	38.5%	16.7%	17.2%	44.7%	5.4%	25.0%	17.3%	26.3%	26.1%	25.2%
急性冠症候群受入患者数	R2	7	3	5	3	0	2	3	2	2	2	4	1	34
	R3	10	3	3	4	4	3	4	1	6	3	2	1	44
	R4	8	3	6	4	4	4	3	2	11	3	6	9	63

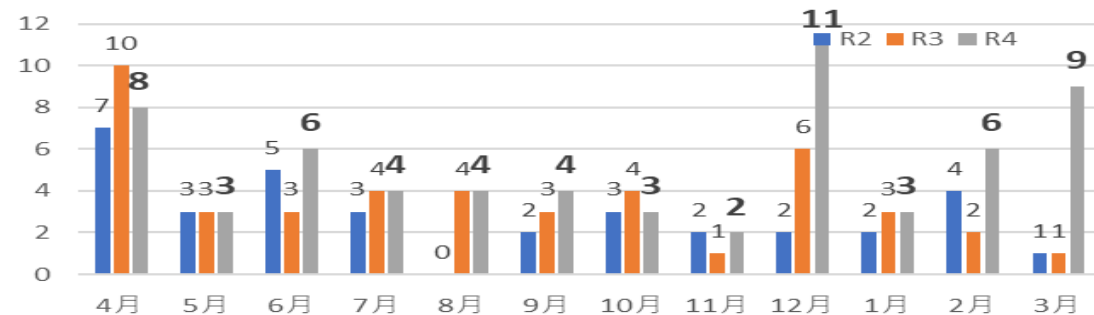
時間外応需率



(棒) 時間外応需率 (折線) うち救急搬送応需率

R2 R3 R4 R2 R3 R4

急性冠症候群受入患者数



救急医療

○年度目標 時間外応需率: 70.0% 救急搬送応需率: 60.0%

○実績 時間外応需率: 40.6% 指標: D (58.0%)

救急搬送応需率: 26.1% 指標: D (43.5%)

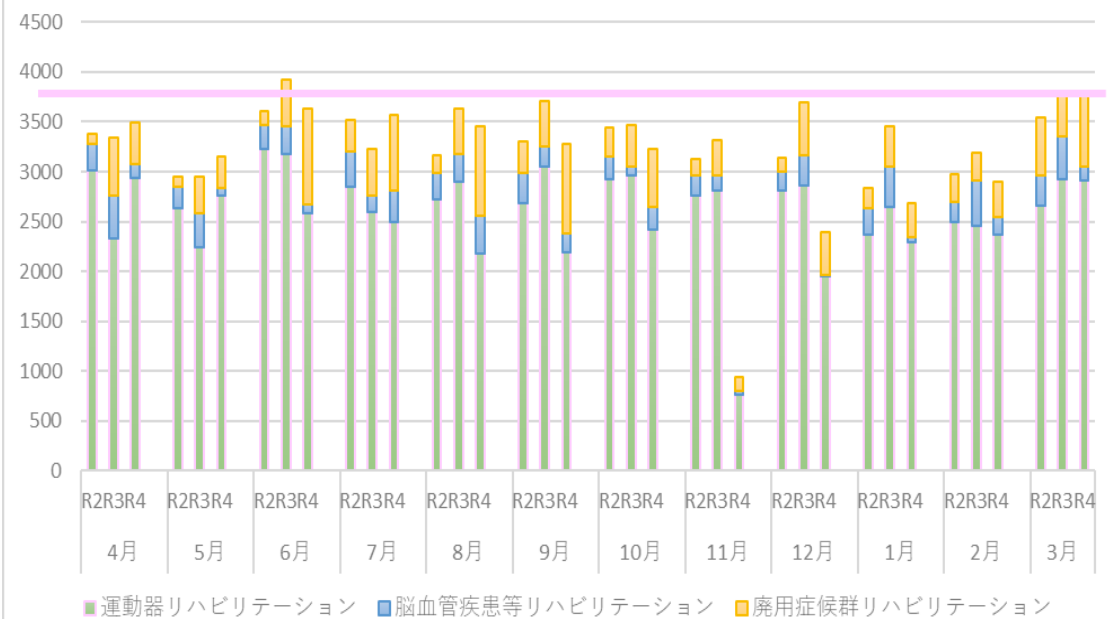
急性冠症候群受入患者数

○年度目標: 50 件 12ヶ月累計: 63 件

リハビリテーション医療

項目	年度	4月	5月	6月	7月	8月	9月	10月	11月	12月	1月	2月	3月	実績合計
運動器リハビリテーション	R2	3,015	2,637	3,231	2,848	2,716	2,680	2,925	2,762	2,807	2,364	2,490	2,658	33,133
	R3	2,336	2,245	3,173	2,598	2,896	3,047	2,956	2,814	2,860	2,643	2,462	2,929	32,959
	R4	2,934	2,756	2,577	2,495	2,178	2,187	2,421	764	1,953	2,293	2,373	2,906	27,837
脳血管疾患等リハビリテーション	R2	260	214	234	359	276	305	232	200	193	271	208	303	3,055
	R3	423	341	277	157	280	210	93	147	306	402	455	421	3,512
	R4	139	78	90	312	381	193	231	35	6	45	169	141	1,820
廃用症候群リハビリテーション	R2	100	97	140	306	167	323	282	162	141	201	282	577	2,778
	R3	579	369	475	477	459	455	419	352	531	406	276	429	5,227
	R4	413	312	967	764	889	893	577	147	436	348	359	727	6,832
合計	R2	3,375	2,948	3,605	3,513	3,159	3,308	3,439	3,124	3,141	2,836	2,980	3,538	38,966
	R3	3,338	2,955	3,925	3,232	3,635	3,712	3,468	3,313	3,697	3,451	3,193	3,779	41,698
	R4	3,486	3,146	3,634	3,571	3,448	3,273	3,229	946	2,395	2,686	2,901	3,774	36,489

リハビリテーション単位数 月間目標3,659件



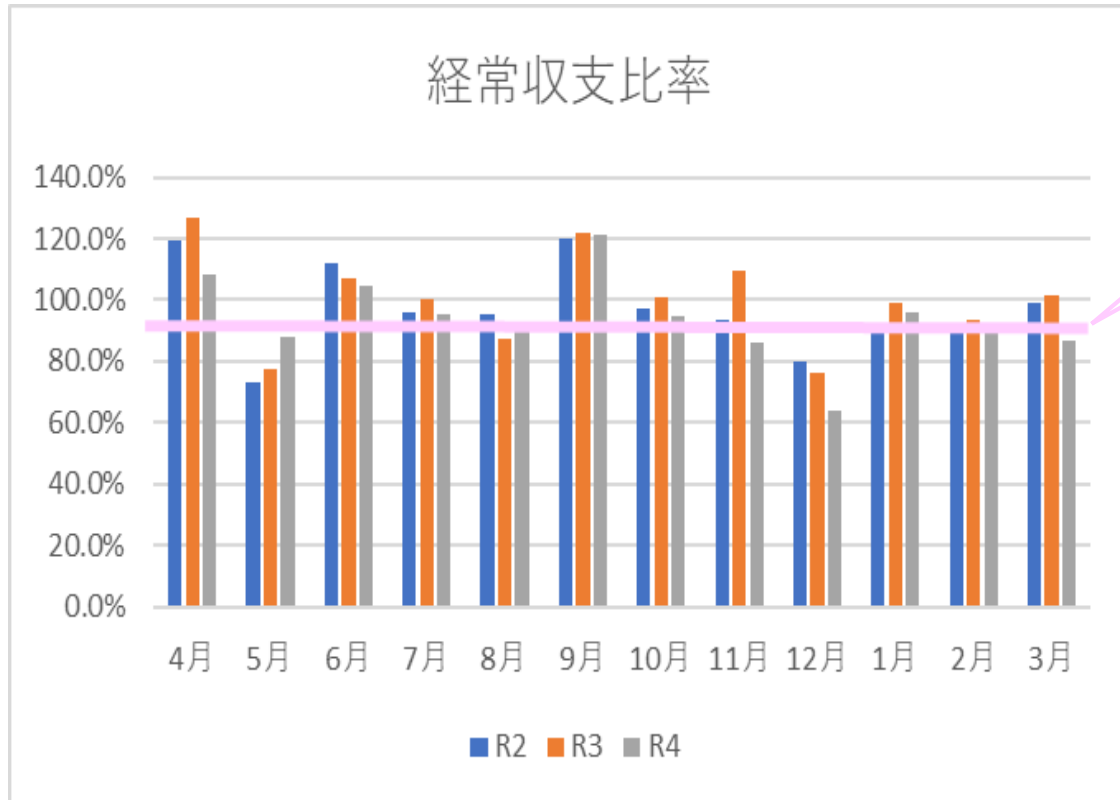
リハビリテーション 月間 (年度目標/12月)

	年間目標	月間目標	実績	指標	12ヶ月累計	指標
○運動器	36,000 単位	3,000 単位	2,906 単位	B (96.9%)	27,837 単位	D (77.3%)
○脳血管疾患等	3,500 単位	292 単位	141 単位	D (48.3%)	1,820 単位	D (51.9%)
○廃用症候群	4,400 単位	367 単位	727 単位	S (198.1%)	6,832 単位	S (155.1%)
○合計	43,900 単位	3,659 単位	3,774 単位	B (103.1%)	36,489 単位	C (83.1%)

■年度計画第4 - 3 経営基盤の確立

経営基盤の確立

項目	年度	4月	5月	6月	7月	8月	9月	10月	11月	12月	1月	2月	3月	実績合計
収益の部	R2	291,471,401	195,570,636	330,336,484	239,310,186	231,778,574	308,133,401	245,720,529	227,777,444	324,739,183	211,382,908	229,473,184	499,802,151	3,335,496,081
	R3	312,853,595	211,687,525	334,512,244	249,266,896	222,023,849	316,879,195	257,829,846	271,546,806	303,574,083	244,757,778	243,234,690	548,512,497	3,516,679,004
	R4	334,271,815	235,572,584	313,371,848	239,732,358	244,898,681	315,398,704	255,262,194	212,096,265	268,785,051	254,739,948	242,263,072	655,524,976	3,571,917,496
費用の部	R2	244,749,337	267,626,165	295,440,875	250,061,349	243,763,038	256,536,322	252,304,183	243,046,524	407,598,703	237,001,612	249,855,884	506,076,383	3,454,060,375
	R3	246,876,887	274,415,312	312,262,566	248,792,608	253,649,702	259,693,573	254,909,996	248,425,639	397,175,455	247,404,379	259,487,632	539,076,384	3,542,170,133
	R4	309,130,539	267,148,055	299,188,600	251,640,779	270,559,160	259,723,560	270,049,784	245,738,968	420,107,602	266,138,325	267,397,850	755,505,500	3,882,328,722
経常収支比率	R2	119.1%	73.1%	111.8%	95.7%	95.1%	120.1%	97.4%	93.7%	79.7%	89.2%	91.8%	98.8%	96.6%
	R3	126.7%	77.1%	107.1%	100.2%	87.5%	122.0%	101.1%	109.3%	76.4%	98.9%	93.7%	101.8%	99.3%
	R4	108.1%	88.2%	104.7%	95.3%	90.5%	121.4%	94.5%	86.3%	64.0%	95.7%	90.6%	86.8%	92.0%



経常収支比率 (算出式：収益の部 ÷ 費用の部)

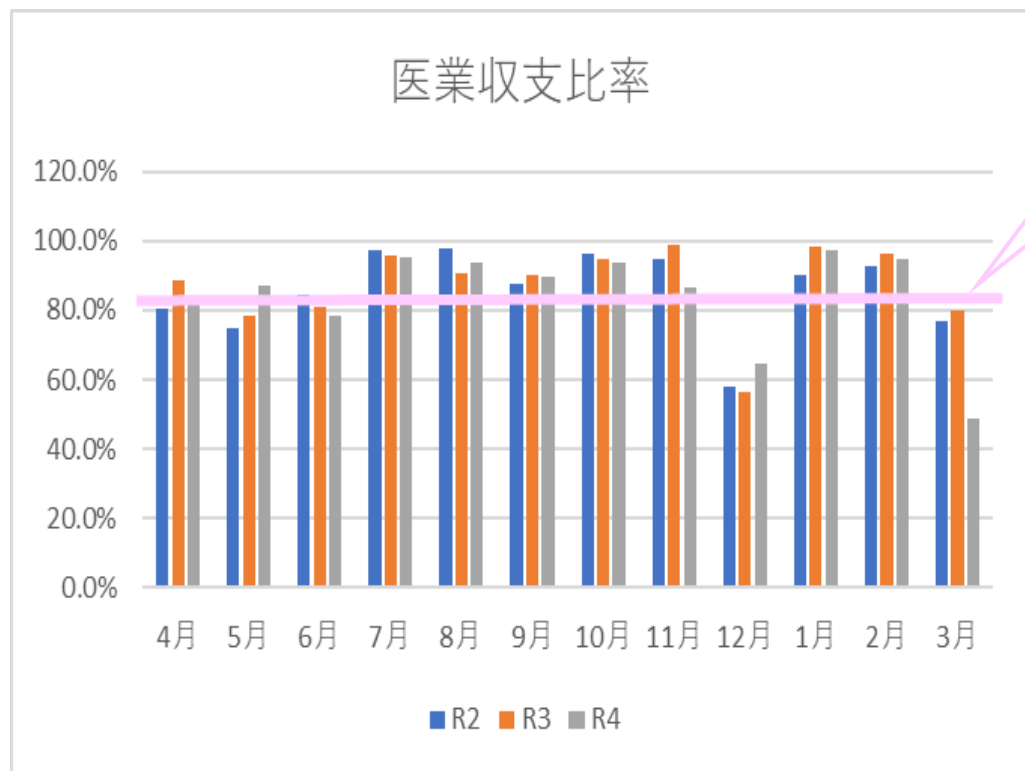
○年度目標： 90.8%

○実績： 86.8% 指標： B (95.6%)

○累計： 92.0% 指標： B (101.3%)

経営基盤の確立

項目	年度	4月	5月	6月	7月	8月	9月	10月	11月	12月	1月	2月	3月	実績合計
医業収益	R2	190,417,386	193,387,426	239,209,824	236,587,102	226,821,088	216,890,690	235,399,015	224,199,596	226,555,579	208,741,065	219,974,891	267,489,512	2,685,673,174
	R3	212,450,007	208,941,271	245,051,615	231,878,840	217,873,025	227,319,764	234,339,951	238,598,876	214,297,487	236,843,088	236,827,547	282,027,503	2,786,448,974
	R4	244,165,924	224,902,208	225,208,013	231,717,772	239,455,434	226,028,410	244,323,908	205,983,904	258,002,891	250,897,220	239,237,123	263,459,097	2,853,381,904
医業費用 ※医業 + 一般管理費	R2	237,408,468	259,180,549	282,324,527	243,089,943	231,725,178	248,235,779	245,059,709	236,779,290	389,858,805	231,321,567	237,085,472	347,709,559	3,189,778,846
	R3	239,422,722	267,384,205	301,808,753	241,952,106	239,863,922	252,109,042	247,233,042	241,424,217	378,933,627	240,295,255	245,784,263	353,487,820	3,249,698,974
	医業	270,504,355	226,935,463	246,664,736	215,272,602	228,171,394	224,007,760	225,641,269	206,154,162	346,110,684	229,668,009	222,652,989	437,707,495	3,079,490,918
	一般	29,345,070	30,970,483	41,366,850	28,166,921	27,791,129	27,489,598	35,664,370	31,296,693	54,761,056	28,475,344	30,006,542	104,141,946	469,476,002
	R4	299,849,425	257,905,946	288,031,586	243,439,523	255,962,523	251,497,358	261,305,639	237,450,855	400,871,740	258,143,353	252,659,531	541,849,441	3,548,966,920
医業収支比率	R2	80.2%	74.6%	84.7%	97.3%	97.9%	87.4%	96.1%	94.7%	58.1%	90.2%	92.8%	76.9%	84.2%
	R3	88.7%	78.1%	81.2%	95.8%	90.8%	90.2%	94.8%	98.8%	56.6%	98.6%	96.4%	79.8%	85.7%
	R4	81.4%	87.2%	78.2%	95.2%	93.6%	89.9%	93.5%	86.7%	64.4%	97.2%	94.7%	48.6%	80.4%



医業収支比率 (算出式：医業収益 ÷ 医業費用)

- 年度目標： 80.4%
- 実績： 48.6% 指標： D (60.5%)
- 累計： 80.4% 指標： B (100.0%)

費用の削減 (算出式：各費用 ÷ 医業収益)

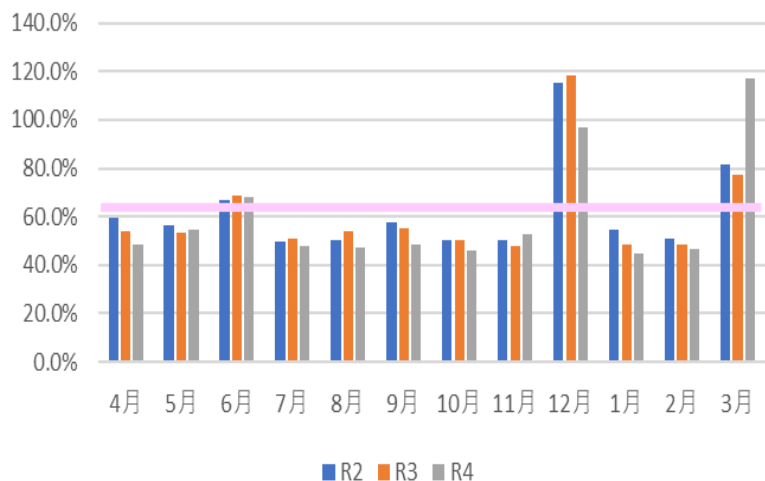
	年間目標	実績	指標	累計	指標
○職員給与費比率	63.3%	117.3%	D (54.0%)	60.6%	B (104.4%)
○材料費比率	25.4%	25.2%	B (100.7%)	26.5%	B (95.8%)
うち薬剤費比率	4.9%	24.3%	D (20.2%)	6.5%	D (75.6%)
○経費比率	17.8%	19.9%	C (89.5%)	17.9%	B (99.6%)
うち委託料比率	10.2%	11.8%	C (86.7%)	9.8%	B (104.4%)

■年度計画第4 - 2 費用の削減

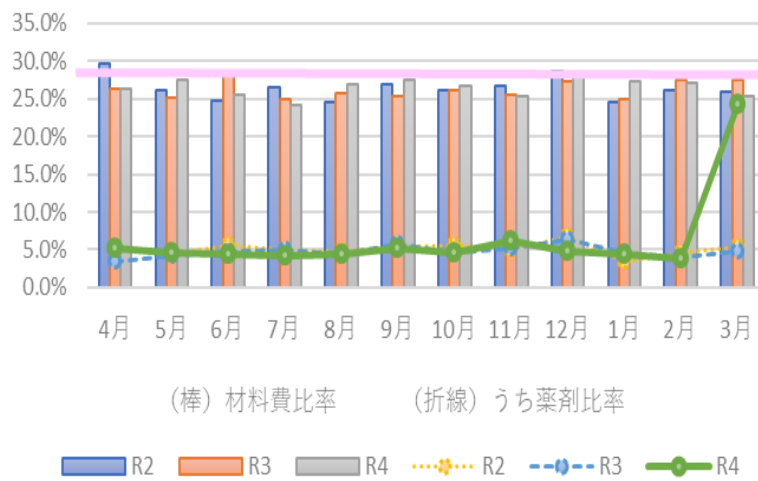
費用削減

項目	年度	4月	5月	6月	7月	8月	9月	10月	11月	12月	1月	2月	3月	実績合計
職員給与費比率	R2	59.6%	56.6%	66.9%	50.0%	50.4%	57.5%	50.3%	50.0%	115.0%	54.6%	51.1%	81.4%	62.4%
※医薬 + 一般管理費	R3	54.2%	53.6%	68.4%	50.6%	54.0%	55.5%	50.4%	47.7%	118.6%	48.2%	48.2%	77.6%	60.6%
	R4	48.2%	54.4%	67.8%	47.9%	47.4%	48.7%	46.1%	52.5%	96.8%	45.0%	46.4%	117.3%	60.6%
材料費比率	R2	29.6%	26.1%	24.8%	26.4%	24.4%	26.9%	26.0%	26.7%	28.6%	24.6%	26.2%	25.9%	26.3%
	R3	26.2%	25.2%	28.5%	24.9%	25.7%	25.3%	26.1%	25.4%	27.2%	25.0%	27.4%	27.5%	26.2%
	R4	26.2%	27.5%	25.5%	24.1%	26.9%	27.6%	26.7%	25.3%	28.4%	27.3%	27.1%	25.2%	26.5%
(うち薬剤費比率)	R2	5.2%	4.5%	5.5%	5.0%	4.7%	5.4%	5.5%	5.0%	6.7%	3.4%	4.7%	5.4%	5.1%
	R3	3.3%	4.2%	4.8%	5.0%	4.4%	5.7%	4.5%	5.1%	6.3%	4.5%	4.1%	4.8%	4.7%
	R4	5.2%	4.5%	4.3%	4.2%	4.4%	5.2%	4.6%	6.2%	4.7%	4.4%	3.8%	24.3%	6.5%
経費比率	R2	17.6%	34.0%	12.2%	12.2%	12.6%	14.6%	13.7%	13.8%	13.8%	15.9%	15.4%	15.6%	15.7%
	R3	16.8%	33.3%	12.8%	14.7%	15.3%	15.6%	15.0%	14.3%	15.3%	14.5%	14.3%	16.0%	16.3%
	R4	31.9%	14.9%	16.8%	15.9%	16.1%	17.4%	17.9%	18.3%	14.6%	14.8%	15.6%	19.9%	17.9%
(うち委託料比率)	R2	8.7%	8.7%	8.2%	7.3%	7.9%	9.5%	9.1%	9.2%	9.2%	9.9%	10.7%	10.0%	9.0%
	R3	9.9%	9.5%	8.4%	9.5%	9.8%	10.5%	9.9%	9.5%	9.5%	9.4%	8.8%	10.6%	9.6%
	R4	8.5%	9.9%	10.0%	9.7%	9.6%	10.8%	12.1%	7.6%	9.3%	8.5%	9.2%	11.8%	9.8%

職員給与費比率



材料費比率



経費比率

