

施設調書

旧湖東小学校 (香取市八筋川甲1993番地2)

【施設規模】 学校敷地面積 13,364㎡

用途地域：都市計画区域内・無指定

	建築年度	構造	階数	延床面積	耐震
校舎	H7	RC	2	1,939㎡	新耐震
屋内運動場	H7	RC	2	708㎡	新耐震

※その他、プール・倉庫等あり。

【重要】校舎と屋内運動場をつなぐ連絡廊下棟は、貸借物件から除きます。



平成27年3月閉校

建物配置図



利用状況

小学校閉校後も、その跡地を行政及び地域住民が様々な形で利用しています。

(行政利用)

- ・投票所 (屋内運動場)
- ・指定緊急避難場所 (校庭)
- ・指定避難所 (屋内運動場)

(住民利用)

- ・スポーツ (校庭・屋内運動場)
- ・地域活動、イベント (校舎の一部・校庭・屋内運動場)

その他

ガス：プロパン 水道：上水道 排水処理：農業集落排水

土地賃借料基準額(参考)

学校敷地(13,364㎡)を一括して貸付けた場合は、月額115,424円です。

※「建物」に係る賃借料は、事業者の負担により施設の改修等を行うことを前提として、無償による貸付を想定しています。

交通アクセス

(自動車) 東関東自動車道・佐原香取ICから約13km

(電車) JR成田線佐原駅から約8km、JR鹿島線十二橋駅から約6km

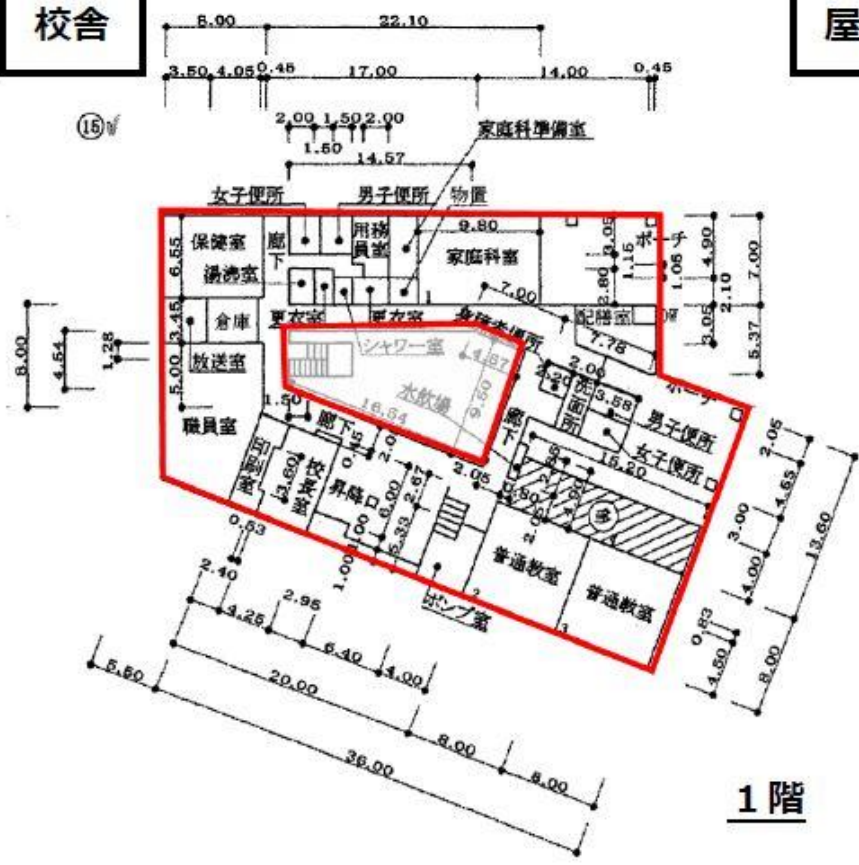


香取市総合政策部財政課(千葉県香取市佐原口2127)

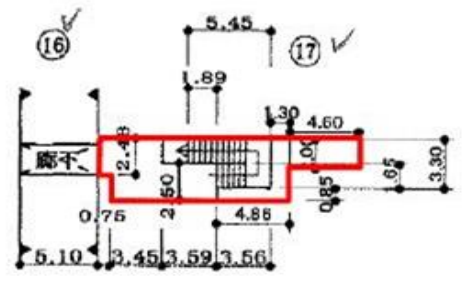
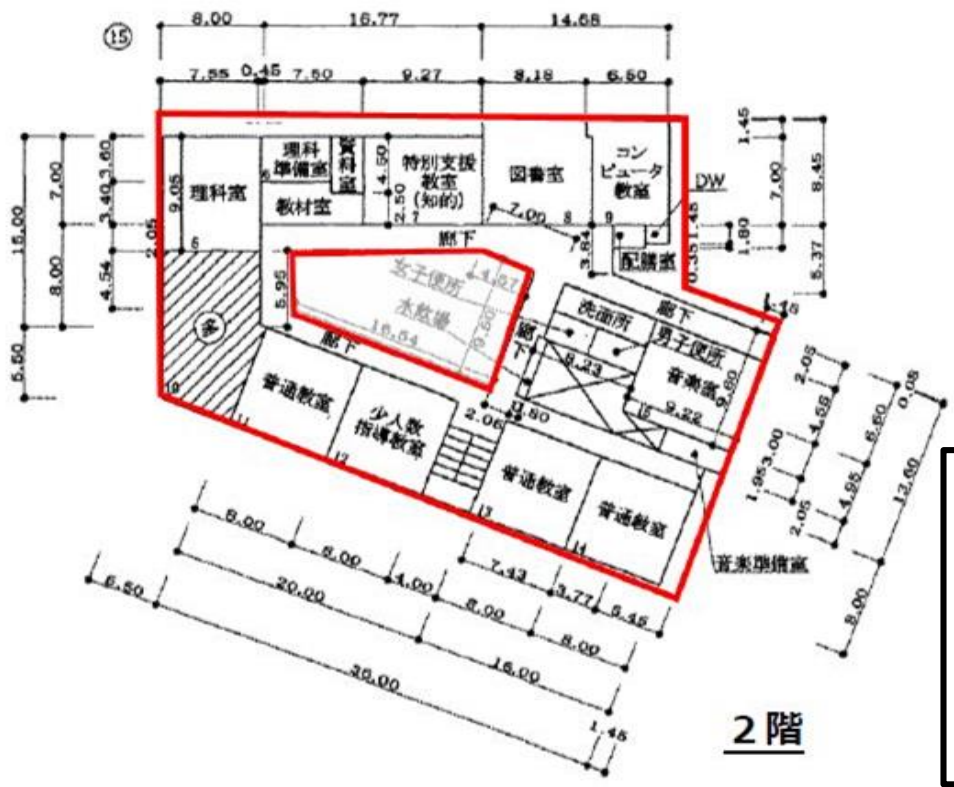
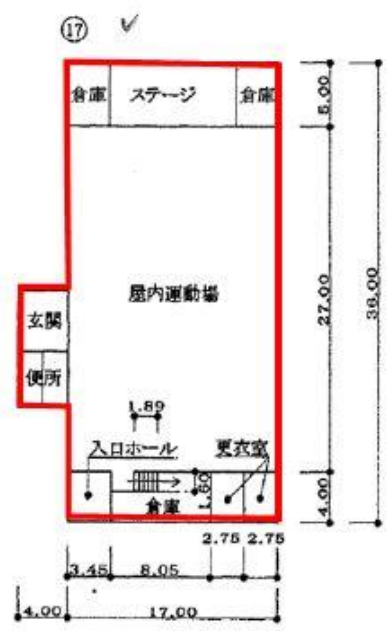
TEL:0478(50)1207 FAX:0478(52)4566

E-mail:kanzai@city.katori.lg.jp

校舎



屋内運動場



建物情報

- ・校舎の一部に雨漏り箇所
 - ・敷地内漏水箇所 (校舎側)
 - ・キュービクルの交換推奨
- ※現在把握できていない上記以外の修繕が必要と見込まれる箇所を含め、現状での貸付となります。