

平成23年度

香取市 橋梁長寿命化修繕計画

平成24年3月

香 取 市 役 所

目 次

1. 橋梁長寿命化修繕計画の目的	1
2. 橋梁長寿命化修繕計画の対象橋梁	2
3. 平成23年度橋梁長寿命化修繕計画策定の流れ	5
4. 健全度の把握及び日常的な維持管理に関する基本的な方針	6
5. 対象橋梁の長寿命化及び修繕に係る費用の縮減に関する基本的な方針	6
6. 対象橋梁ごとの概ねの次回点検時期および修繕内容・時期又は架替え時期	6
7. 橋梁長寿命化修繕計画による効果	6
8. 計画策定担当部署および意見聴取した学識経験者等の専門知識を有する者	8

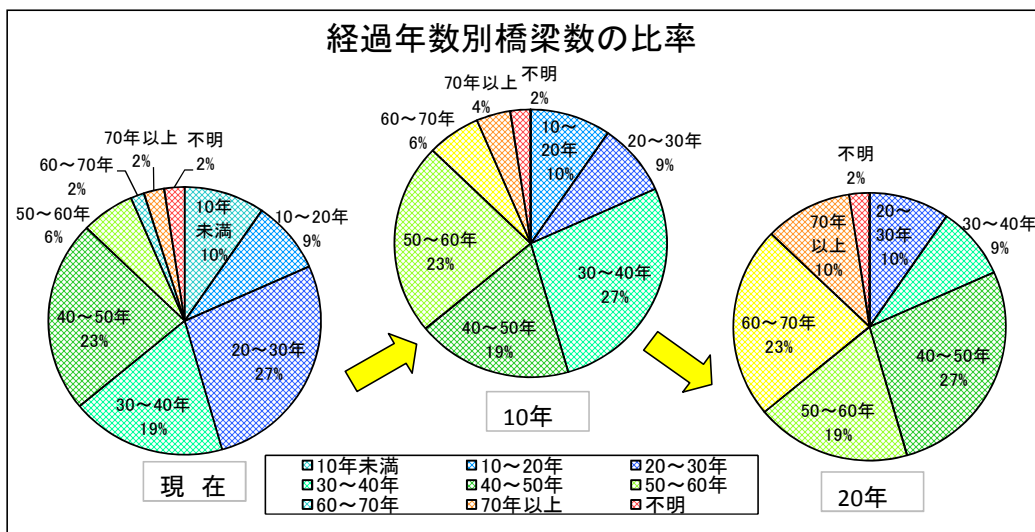
1. 橋梁長寿命化修繕計画の目的

1) 背景

- 香取市が管理する道路橋は、平成24年03月現在425橋あり、橋梁長寿命化修繕計画の対象とする橋梁は126橋である。
この126橋のうち、建設後50年を経過する高齢化橋梁は現在のところ約10%ですが、10年後には約33%に達する。
- 20年後には、この割合が約52%に達する見込みで、急速に高齢化橋梁が増大する。
- このような背景から、今後、増大が見込まれる橋梁の修繕に要する経費に対し、可能な限りのコスト縮減への取り組みが不可欠である。

2) 目的

- 道路交通の安全性を確保する上で、道路管理者は、これまでの事後的な対応から計画的かつ、予防的な対応に転換を図り、長寿命化によるコスト縮減を図る。



2. 橋梁長寿命化修繕計画の対象橋梁

香取市内には、市道として認定された路線に架かる橋長2.0m以上の橋梁が全425橋ある。橋梁長寿命化修繕計画の対象とする橋梁の選定は、そのうち15m以上の橋梁、その他5.0m以上の重要な路線に架かる橋梁、バス路線に架かる橋梁を選定することとし、126橋を対象とする。

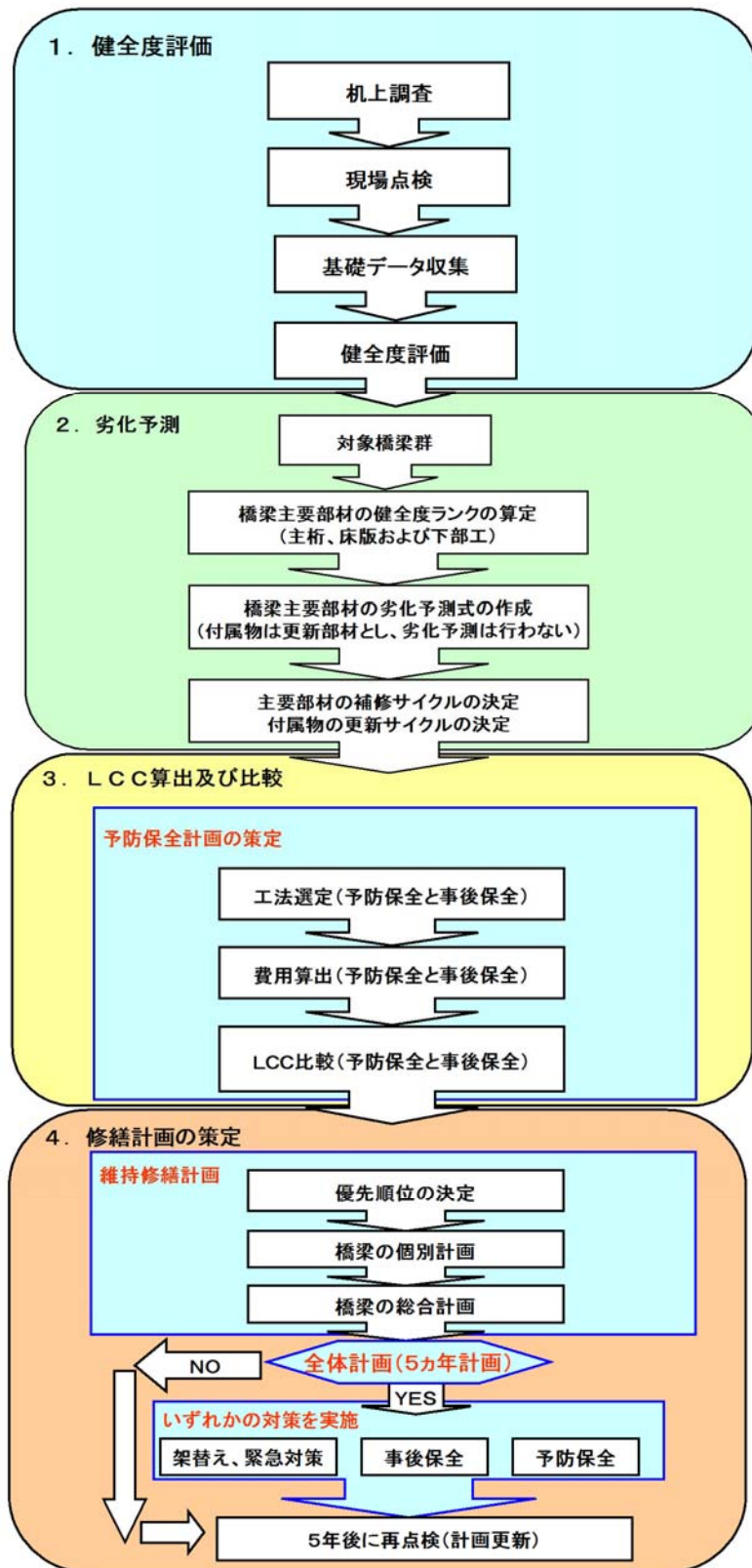
なお、対象橋梁126橋のうち、架替えの可能性のある十六島165-1橋および将来撤去の可能性のある八間川橋、八間川橋側道橋2橋、桐谷橋の合計5橋は「経過観察型維持管理」とする。

香取市橋梁長寿命化修繕計画対象橋梁一覧

修繕計画	橋梁名称	所管区	所在地	橋長	建設年次	上部工形式	路線名
1	黒部大橋	小見川	阿玉川2267	187.30	H2.5	PC橋	Ⅱ-35
2	横利根大橋	佐原	八筋川4	112.00	S56	鋼橋	I-22
3	十二橋大橋	佐原	津宮5855	99.00	S53	鋼橋	Ⅱ-20
4	佐原駅構内二線人道橋	佐原	佐原イ74	100.90	S46	鋼橋	1164
5	香北大橋	佐原	磯山6320-2	70.50	S52	鋼橋	3605
6	新部橋	佐原	牧野字谷中田	57.70	H15	鋼橋	1233
7	返田第四橋	佐原	返田字内	52.00	S60.10	PC橋	2094
8	返田第三橋	佐原	返田字土手添	51.40	S60.10	PC橋	2083
9	返田第五橋	佐原	返田字内	49.20	S60.10	PC橋	2093
10	大倉橋	佐原	大倉字藤林台	48.60	S62.8	PC橋	Ⅱ-3
11	山田第二橋	佐原	多田字六の台	46.08	S60.10	PC橋	2061
12	山田第一橋	佐原	多田字綱原	44.74	S60.10	PC橋	2063
13	返田第二橋	佐原	返田字土手添	41.67	S60.10	PC橋	2019
14	九美上第一橋	佐原	九美上字鳥ヶ丘	41.07	S59.9	PC橋	2147
15	福田第一橋	佐原	福田字深沢	41.04	S59.9	PC橋	2586
16	本矢作第一橋	佐原	福田258	40.54	S59.9	PC橋	I-10
17	本矢作第三橋	佐原	本矢作字ソウナ	40.54	S59.9	PC橋	2590
18	九美上第二橋	佐原	九美上字鳥ヶ丘	40.54	S59.9	PC橋	2148
19	福田第二橋	佐原	福田字馬場	40.00	S59.9	PC橋	2589
20	上谷津橋	佐原	大根字堀前1840-1	38.97	S59.9	PC橋	2144
21	開発橋	佐原	飯島132	38.50	H16	PC橋	3004
22	上仲橋	佐原	森戸174	37.40	H16.3	PC橋	Ⅱ-14
23	新中州橋	佐原	佐原ハ4591	36.00	H3	PC橋	I-22
24	本矢作第二橋	佐原	福田514	35.10	S60.1	RC橋	I-10
25	向跨道橋	栗源	岩部	35.00	H2.3	鋼橋	7083
26	両総水門橋	佐原	佐原口字粉名口1989-8	29.70	H18頃	PC橋	1200
27	平成橋(下小川)	小見川	下小川字田中前45	34.00	H2.2	PC橋	I-37
28	昭和橋(昭和町)	佐原	昭和町字い233	33.10	H16.6	PC橋	Ⅱ-14
29	昭和橋(下小川)	小見川	下小川字川端545-1	32.50	H15.3	混合橋	I-35
30	上大橋	小見川	本郷字川山185-2	32.40	H14.6	混合橋	I-39
31	川尻橋(昭和町)	佐原	昭和町字に602	32.40	H17.3	PC橋	I-16
32	平成橋(昭和町)	佐原	昭和町ろ	31.20	H16	PC橋	3009
33	附洲橋(泪川)	佐原	附洲新田	31.00	H1	PC橋	I-24
34	新川橋	栗源	苅毛	30.70	H20.2	PC橋	I-61
35	清水橋	小見川	下小川字千耕地1733-1	30.20	H1	鋼橋	4010
36	小川橋	小見川	下小川字千耕地1701-1	29.70	S56	鋼橋	4010
37	睦橋	小見川	久保30	27.30	H8.12	PC橋	6051
38	八島橋	佐原	長島914	27.30	S43	PC橋	3504
39	光土橋	山田	竹之内字石川戸281-1	27.00	H13.8	PC橋	6040
40	仲里橋	山田	小見字辻ノ内1363-1	26.70	H14.2	混合橋	I-48
41	道祖神橋	佐原	伊地山字向田303-1	26.10	H1.2	PC橋	Ⅱ-55
42	境橋(長島)	佐原	中洲800-1	25.20	S43	PC橋	3504
43	中州橋	佐原	佐原ハ4597	25.20	S42.10	PC橋	3595
44	長島橋	佐原	長島1524	25.20	S42.3	PC橋	I-21
45	水月橋	佐原	加藤洲2446	24.90	S45	PC橋	3596
46	ふれあい橋	佐原	牧野	24.90	H10.3	鋼橋	I-3
47	福田跨道橋	佐原	福田	24.70	S62.1	PC橋	I-10
48	豊橋	小見川	下小堀133	23.20	S43	鋼橋	4282
49	瑞穂84-2	佐原	上小川	22.80	S30頃	PC橋	3131
50	川梅橋(小見川21号橋)	小見川	下小川字川梅920-1	22.70	H1	鋼橋	4009
51	仲橋(小見川)	小見川	小見川485-9	22.40	H13	鋼橋	4097
52	栗源橋	栗源	荒北	22.30	H6.3	PC橋	I-70
53	大橋	小見川	小見川字新町65-2	22.00	H14.6	PC橋	I-29
54	瑞穂橋	佐原	鴫崎字コバシ33-1	21.20	S30	PC橋	Ⅱ-17
55	富田橋	小見川	富田字浜田1648-3	21.00	S39	RC橋	Ⅱ-25
56	六郷橋	佐原	市和田672	20.80	S50	PC橋	3605
57	大房橋(小見川20号橋)	小見川	下小川字大房そのニ976	20.70	H1	鋼橋	4007
58	沢跨道橋	栗源	沢	19.30	H13.12	PC橋	7048
59	公官洲橋	佐原	扇島1615	18.80	S50	PC橋	3604
60	瑞穂39-1	佐原	昭和町字に	18.10	S40頃か	PC橋	3121
61	柳橋	佐原	佐原口字粉名口	18.10	S39.10	PC橋	1142
62	万世橋	佐原	昭和町字に	17.20	H4.3	PC橋	3122
63	小見川閘門橋	小見川	小見川	17.10	H2.7	鋼橋	4673
64	あやめ橋(佐原口)	佐原	佐原口字粉名口	16.75	S47.3	鋼橋	I-6
65	新開橋	小見川	小見川字蒲田4654-2	16.10	S60.3	PC橋	I-46
66	側道橋	佐原	本矢作字ソウナ	15.70	S59	PC橋	2588

修繕計画	橋梁名称	所管区	所在地	橋長	建設年次	上部工形式	路線名
67	中津橋	佐原	堀之内3181	15.00	H7	PC橋	3120
68	平和橋	佐原	堀之内3181	15.00	H6	PC橋	3123
69	小見川71号橋	小見川	一ノ分目字根地5034-2	14.77	S57	PC橋	4636
70	北橋	佐原	佐原ハ5070-1	14.60	S51	PC橋	3628
71	万代橋	佐原	佐原イ字下川岸	13.60	S3.11	RC橋	1130
72	筭島橋	佐原	筭島4597-1	10.45	S42	PC橋	3515
73	末広橋	佐原	加藤洲1927	13.80	S45	鋼橋	I-24
74	高萩跨道橋	栗源	高萩	13.75	S62.3	PC橋	II-75
75	香西13-2	佐原	与倉203	13.60	不明(S35)	PC橋	I-12
76	小見川91号橋	小見川	羽根川字勘崎田564	13.40	S58.3	PC橋	5144
77	開運橋	佐原	佐原イ字中川岸	12.85	S27.12	鋼橋	1023
78	新橋	佐原	佐原イ字茄手田	13.00	S37-59の間	鋼橋	1124
79	佐香江橋	佐原	牧野字馬洗	12.80	S35.5	PC橋	1130
80	大割水門橋	佐原	扇島2152	4.30	H5	BOX	II-18
81	あやめ橋(加藤洲)	佐原	加藤洲2377-1	11.30	S50	PC橋	II-20
82	あやめ橋側道橋(加藤洲)	佐原	加藤洲2377-2	11.30	S50	PC橋	
83	今須橋(イマスバシ)	佐原	中洲5612	11.30	S51	PC橋	II-20
84	荒北橋(栗源5号橋)	栗源	荒北	22.30	H25	PC橋	II-58
85	共栄橋	佐原	佐原イ字上川岸	10.60	S2.3	RC橋	1030
86	中橋(佐原)	佐原	佐原イ字本川岸	10.60	不明(S40)	鋼橋	1065
87	荒川橋	佐原	佐原6065-1	10.40	S43	PC橋	I-21
88	三の川橋	佐原	八筋川3372	10.40	S42	PC橋	3541
89	扇橋(扇島)	佐原	扇島2132-1	10.40	S42	PC橋	3541
90	境橋(大倉・扇島)	佐原	大倉937	10.40	S50	PC橋	I-24
91	中橋(中洲)	佐原	佐原ハ5071	10.40	S51	PC橋	II-22
92	上代橋	佐原	長島4836-1	10.40	S43	PC橋	3640
93	小洲橋	佐原	境島901	10.40	S41	PC橋	3531
94	学校橋	佐原	佐原イ字下新町	10.20	T14	RC橋	1059
95	川尻橋(津宮)	佐原	津宮字川尻	10.00	S43	PC橋	II-2
96	八反田橋	山田	小川字八反田1553-1	9.50	S44.3	PC橋	I-59
97	下津橋	佐原	大倉6095-3	9.40	S51	PC橋	II-22
98	迎田橋(小見川17号橋)	小見川	阿玉台字東京塚548-2	9.00	不明(S25)	RC橋	II-32
99	十六島45-1	佐原	扇島2142	8.53	S42	PC橋	I-24
100	十六島91-1	佐原	佐原ハ4246-1	8.10	不明(H1)	BOX	I-22
101	岩部橋側道橋(上り線)	栗源	岩部3204-4	8.05	S51	鋼橋	I-70
102	岩部橋側道橋(下り線)	栗源	岩部3204-4	8.05	S51	鋼橋	I-70
103	八間川橋	佐原	佐原口字粉名口	8.00	S29	鋼橋	I-5
104	八間川橋側道橋(左)	佐原	佐原口字粉名口	8.00	不明(S40)	鋼橋	
105	八間川橋側道橋(右)	佐原	佐原口字粉名口	8.00	不明(S40)	鋼橋	
106	津之宮橋(旧県道)	佐原	津宮	6.36	S52	PC橋	I-11
107	長山橋	佐原	大崎字御堂下410-1	7.00	S38.3	RC橋	II-10
108	津堀橋(栗源9号橋)	栗源	岩部	7.00	S32	RC橋	7085
109	岩部橋(本橋)	栗源	岩部	6.60	S32	RC橋	I-70
110	香西35-1	佐原	大根207	6.80	S38	鋼橋	I-14
111	小見川12号橋	小見川	阿玉川字八丁面2431-2	6.10	H2	BOX	II-3
112	大崎橋	佐原	大崎568	6.00	不明(H1)	BOX	II-9
113	新堤橋	佐原	多田字横堤	5.90	S47.6	RC橋	2072
114	小見川5号橋	小見川	油田字後田1-30	5.50	S56.3	RC橋	I-32
115	堀戸橋	佐原	新市場字長洗1542-1	5.50	S42.9	RC橋	I-8
116	香西22-2	佐原	長山字やさしとう570	5.40	不明(S40)	PC橋	II-10
117	高萩1号橋(栗源4号橋)	栗源	高萩5632-2	5.35	S63	PC橋	I-67
118	香取77-1	佐原	下小野字井戸田1304-1	5.30	不明(S50)	PC橋	I-31
119	矢良川橋(ヤラガワバシ)	佐原	附洲新田392	5.30	S51	RC橋	II-21
120	新里大橋(山田24号橋)	山田	新里字大橋42	5.25	S45	PC橋	6513
121	十六島165-1	佐原	石納	5.20	不明(S30)	RC橋	II-23
122	共和橋	佐原	昭和町字ろ311	5.20	S41	RC橋	I-16
123	瑞穂29-1	佐原	鷗崎字カミノマエ26-1	5.00	S35	RC橋	II-17
124	提橋(小見川9号橋)	小見川	阿玉川字沼池352	4.60	不明(S30)	RC橋	I-42
125	市和田橋(公官洲)	佐原	公官洲81-1	4.35	S50	BOX	I-24
126	桐谷橋(山田25号橋)	山田	新里字大橋39	4.56	S40	RC橋	6513

3. 平成23年度橋梁長寿命化修繕計画策定の流れ



4. 健全度の把握及び日常的な維持管理に関する基本的な方針

1) 健全度の把握の基本的な方針

健全度の把握については、橋梁の架設年度や立地条件等を十分考慮して実施するとともに、香取市橋梁点検要領（案）に基づいて5年ごとに定期的の実施し、橋梁の損傷を早期に把握する。

2) 日常的な維持管理に関する基本的な方針

橋梁を良好な状態に保つため、日常的な維持管理として橋梁パトロール要領を作成し、パトロール、清掃などの実施を徹底する。

5. 対象橋梁の長寿命化及び修繕に係る費用の縮減に関する基本的な方針

予防的な修繕等の実施を徹底することにより、修繕等に係る費用の低コスト化を図り、トータルとしてのライフサイクルコストの低減を目指す。

6. 対象橋梁ごとの概ねの次回点検時期および修繕内容・時期又は架替え時期

1) 点検

今年度計画を策定した126橋の次回点検時期は平成26年度から行き、以後5年ごとに定期的な点検を継続的に実施する。

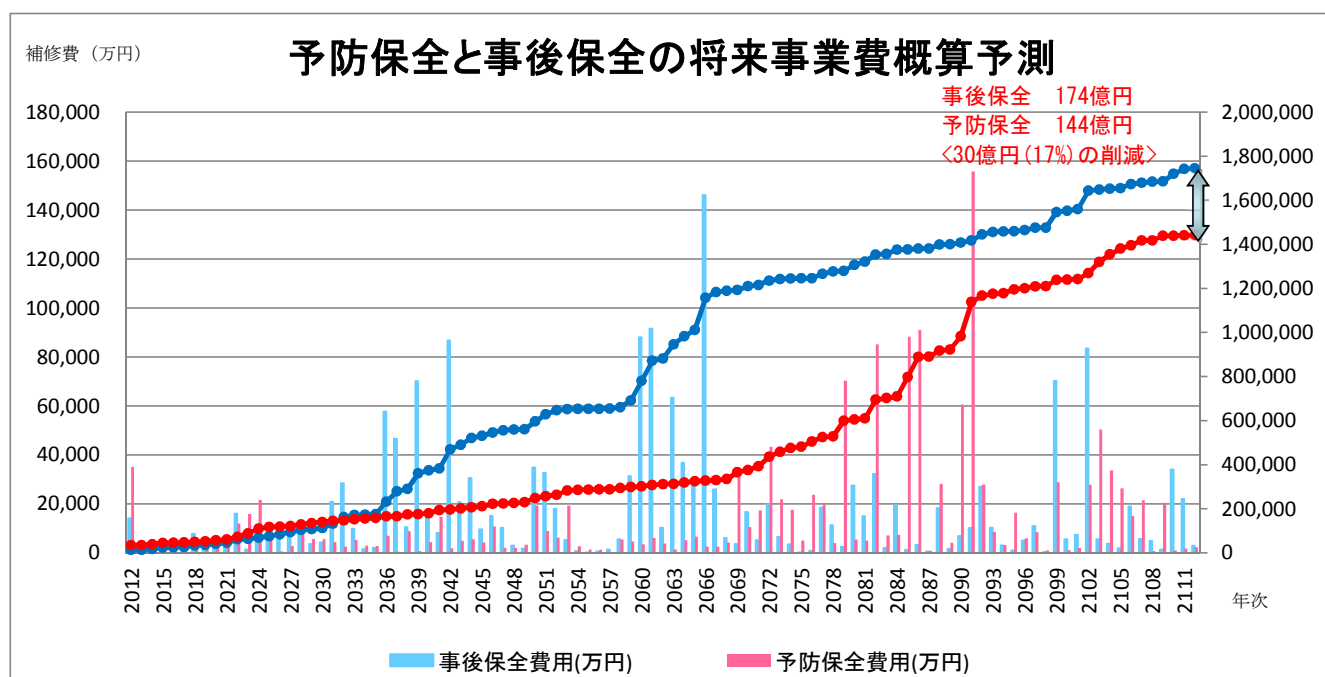
2) 修繕又は架替え対策

今年度計画を策定した126橋のうち、今後10年間で高速道路上に架かる橋梁について順次対策を実施する。詳細は、表－1に示す。

※上記の修繕及び架替え対策橋梁数については、今後、定期点検を実施していく過程で確認される損傷に応じて優先的に補修工事を要する場合などもあり、固定されるものではありません。

7. 橋梁長寿命化修繕計画による効果

修繕及び架替えに要する経費については、2111年までに174億円→144億円
「30億円の縮減」となり、約17%の縮減が見込まれる。



※上記経費の算出については、今後、橋梁の定期点検データを蓄積していくことで、さらなる精度向上が図れるため、現在の値に固定化されるものではありません。

表-7.3.1 個々の橋梁の修繕・架替え等に関する計画

番号	橋梁名	道路種別	路線名	工費 (万円)	橋長 (m)	架設 年次	供用 年数	最新点 検年次	健全度 ランク	交差物件	対策時期										更新費用
											2012	2013	2014	2015	2016	2017	2018	2019	2020	2021	
1	黒部大橋	2級	市道Ⅱ-35号線	4,679	187.30	1990	22	2010	2	河川					4,679					3,081	3,081
2	機利根大橋	1級	市道Ⅰ-22号線	2,142	112.00	1981	31	2010	2	河川						2,142				1,545	1,545
3	十二橋大橋	2級	市道Ⅱ-20号線	1,046	99.00	1978	34	2010	2	河川						1,046			1,366	1,366	
4	佐原駅構内跨線人道橋	2級	1164線	970	100.90	1971	41	2011	2	鉄道				970							
5	香北大橋	その他	市道3605線	767	70.50	1978	34	2010	2	河川						767		972		972	
7	返田第四橋	その他		837	52.00	1985	27	2009	1	高速道路		837					340			340	
8	返田第三橋	その他		250	51.40	1985	27	2009	1	高速道路		250					146			146	
9	返田第五橋	その他		442	49.20	1985	27	2009	2	高速道路			442					483		483	
10	大倉橋	2級		812	48.60	1987	25	2009	2	高速道路				812				696		696	
11	山田第二橋	その他		650	46.08	1985	27	2009	2	高速道路		650					498			498	
12	山田第一橋	その他		402	44.74	1985	27	2009	2	高速道路			402				461			461	
13	返田第二橋	その他		680	41.67	1985	27	2009	2	高速道路		680					397			397	
14	九美上第一橋	その他		1,874	41.07	1984	28	2009	1	高速道路			1,874				323			323	
15	福田第一橋	その他		2,513	41.04	1984	28	2009	1	高速道路				2,513			493			493	
16	本矢作第一橋	1級		4,304	40.54	1984	28	2009	1	高速道路	4,304						1,041			1,041	
17	本矢作第三橋	その他		2,258	40.54	1984	28	2009	1	高速道路			2,258				440			440	
18	九美上第二橋	その他		1,927	40.54	1984	28	2009	1	高速道路		1,927					440			440	
19	福田第二橋	その他		1,899	40.00	1984	28	2009	1	高速道路		1,899					437			437	
20	上谷津橋	その他		665	38.97	1984	28	2009	2	高速道路		665					451			451	
23	新中州橋	1級	I-22線	*	36.00	1991	21	2010	-	河川									1093	1093	
24	本矢作第二橋	1級		565	35.10	1985	27	2009	2	高速道路		565					746			746	
25	向跨道橋	その他	市道7083号線	*	35.00	1989	23	2010	-	市道									227	227	
27	平成橋(下小見)	1級	I-37線	*	34.00	1990	22	2010	-	河川									746	746	
33	つきす橋	1級	I-24線	*	31.00	1989	23	2010	-	河川									424	424	
35	清水橋	その他	4010線	*	30.20	1989	23	2011	-	河川									203	203	
36	小川橋	その他	4001線	292	29.70	1981	31	2011	2	河川			292						409	409	
41	道祖神橋	2級	Ⅱ-55線	481	26.10	1989	23	2010	2	河川						481			542	542	
45	水月橋	その他	市道3596号線	187	24.90	1971	41	2011	2	河川						187					
47	福田跨道橋	1級	I-10線	*	24.70	1987	25	2010	-	有料道路									76	76	
48	豊橋	その他	市道4282号線	40	23.20	1967	45	2011	3	河川							40				
49	瑞穂84-2	その他	市道3131号線	*	22.80	1955	57	2011	-	河川									292	292	
50	川梅橋	その他	4009線	43	22.70	1989	23	2011	3	河川							43		207	207	
53	大橋	1級	I-29線	405	22.00	2002	10	2010	2	河川						405					
54	瑞穂橋	2級	Ⅱ-17線	325	21.20	1955	57	2010	2	河川				325				344		344	
55	富田橋	2級	Ⅱ-25線	1,712	21.00	1964	48	2011	1	河川			1,712								
56	六郷橋	その他	市道3605号線	*	20.80	1975	37	2011	-	河川								287		287	
57	大房橋	その他	4007線	88	20.70	1989	23	2011	2	河川							88		130	130	
59	公官洲橋	その他	市道3064号線	*	18.80	1975	37	2011	-	河川									259	259	
63	小見川開門橋	その他	市道4673号線	220	17.10	1990	22	2011	3	河川									405	405	
64	あやめ橋	1級	I-6線	247	16.75	1972	40	2009	2	河川		247					232			232	
65	新開橋	1級	I-46線	*	16.10	1985	27	2010	-	河川									375	375	
69	小見川71号橋	その他	4536線	*	14.77	1982	30	2011	-	河川							224			224	
70	北橋	その他	3628線	*	14.60	1976	36	2011	-	河川									201	201	
71	万代橋	その他	1130線	127	13.60	1928	84	2011	2	河川			127						322	322	
73	末広橋	1級	I-24線	181	13.80	1970	42	2011	2	河川			181								
74	高萩跨道橋	2級	Ⅱ-75線	*	13.75	1987	25	2010	-	有料道路									305	305	
75	香西13-2	1級	I-12線	102	13.60	1960	52	2011	2	河川							102		261	261	
76	小見川91号橋	その他	市道4006号線	*	13.40	1983	29	2011	-	河川							259			259	
77	開運橋	その他	1023線	78	12.85	1947	65	2011	2	河川						78					
78	新橋	その他	市道1124号線	33	13.00	1962	50	2011	3	河川							33				
79	佐香江橋	その他	市道1130号線	*	12.80	1960	52	2011	-	河川									230	230	
81	あやめ橋(加藤洲)	2級	市道Ⅱ-20号線	*	11.30	1975	37	2011	-	河川									155	155	
82	あやめ橋側道橋(加藤洲)	2級	市道Ⅱ-20号線	*	11.30	1975	37	2011	-	河川									155	155	
83	今須橋	2級	市道Ⅱ-20号線	*	11.30	1976	36	2011	-	河川									155	155	
85	共栄橋	その他	市道1030号線	62	10.60	1927	85	2011	2	河川			62							103	
89	扇橋(扇島)	その他	市道3541号線	144	10.40	1967	45	2011	1	河川			144								
90	境橋(大倉・扇島)	1級	市道Ⅰ-24号線	*	10.40	1975	37	2011	-	河川									143	143	
91	中橋(中州)	2級	市道3629号線	77	10.40	1976	36	2011	2	河川						77			143	143	
93	小洲橋	その他	市道3504号線	76	10.40	1966	46	2011	2	河川						76					
94	学校橋	その他	市道1059号線	*	10.20	1925	87	2011	-	河川									126	126	
95	川原橋(津室)	2級	市道Ⅱ-2号線	147	10.00	1968	44	2011	2	河川			147								
97	下津橋	2級	市道Ⅱ-22号線	*	9.40	1976	36	2011	-	河川									129	129	
98	迎田橋(小見川17号線)	2級	市道Ⅱ-32号線	56	9.00	1950	62	2011	2	河川			56								
100	十六島91-1	1級	市道Ⅰ-22号線	*	8.10	1989	23	2011	-	河川									77	77	
101	岩部橋側道橋(上り線)	1級	I-70線	31	8.05	1976	36	2010	2	河川									111	111	
102	岩部橋側道橋(下り線)	1級	I-70線	67	8.05	1976	36	2010	2	河川							67		111	111	
106	津之宮橋(旧東道)	1級	市道Ⅰ-11号線	*	6.36	1977	35	2011	-	河川									87	87	
108	津堀橋(栗源9号線)	その他	市道7085号線	*	7.00	1957	55	2011	-	河川									83	83	
109	岩部橋(本橋)	1級	I-70線	*	6.60	1957	55	2010	-	河川									214	214	
110	香西35-1	1級	市道Ⅰ-14号線	25	6.80	1963	49	2011	2	河川				25							
111	小見川12号橋	2級	市道Ⅱ-35号線	*	6.10	1990	22	2011	-	不明									75	75	
112	大崎橋	2級	市道Ⅱ-9号線	*	6.00	1989	23	2011	-	河川									22	22	
113	新堤橋	その他	市道2072号線	*	5.90	1972	40	2011	-	河川							81			81	
114	小見川5号橋	1級	市道Ⅰ-32号線	*	5.50	1981	31	2011	-	河川									75	75	
117	高萩1号橋(栗源4号橋)	1級	市道Ⅰ-67号線	*	5.35	1988	24	2011	-	河川									308	308	
118	香取77-1	1級	市道2103号線	*	5.30	1975	37	2011	-	不明									73	73	
119	矢良川橋	2級	市道Ⅱ-21号線	*	5.30	1976	36	2011	-	河川									73	73	
123	瑞穂29-1	その他	市道Ⅱ-17号線	*	5.00	1960	52	2011	-	河川									141	141	
124	小見川9号橋(堤橋)	1級	市道Ⅰ-43号線	*	4.60	1975	37	2011	-	河川									104	104	
125	市和田橋(公官洲)	1級	市道Ⅰ-24号線	*	4.35	1975	37	2011	-	河川									60	60	

← 補修 →

← 更新 →

今後の修繕事業費合計				34,928							4,304	6,386	5,858	6,059	6,438	6,420	6,472	6,577	5,364	6,263	25,213
------------	--	--	--	--------	--	--	--	--	--	--	-------	-------	-------	-------	-------	-------	-------	-------	-------	-------	--------

：第三者被害

健全度ランク1
健全度ランク2
健全度ランク3(10年以内に健全度ランク2となるもの)

※ 補修を①高速道路②健全度ランク③橋梁長寿命化修繕計画策定システムの優先順位、の順で行い、その後更新を①更新時期②橋梁長寿命化修繕計画策定システムの優先順位、の順で行う計画としている

8. 計画策定担当部署および意見聴取した学識経験者等の専門知識を有する者

1) 計画策定担当部署

香取市 建設部 建設課 tel 0478-50-1262

2) 意見を聴取した学識経験者等の専門知識を有する者

芝浦工業大学 工学部 土木工学科 教授 勝木 太