

【千葉県香取市への移住定住情報】

mannakatori

ま	な	か
CHIBA KATORI		と り

CHIBA KATORI

KATORI LOCAL BOOK  
TAKE FREE  
vol.01 2026

VOL. **01.**  
CHIBA, KATORI  
千葉県・香取市

KATORI  
LOCAL  
BOOK

#route A Day trip

日帰り旅 佐原小野川周辺で楽しむ

#route B 1night, 2days

1泊2日旅 香取市広域で桜やいちごを楽しむ

Photo by Toshiya Suzue

| Active in |  
KATORI PEOPLE

千葉県香取市で活躍するひと

タカハシ マホ

01.

現代アーティスト

| ACCESS |

千葉県 香取市



自動車でのアクセス

東関東自動車道 佐原香取IC  
東京から約90分

高速バスでのアクセス

JR東京駅八重洲口から約100分

電車でのアクセス

JR東京駅～JR佐原駅約120分  
JR千葉駅～JR佐原駅約90分  
JR成田駅～JR佐原駅約30分



歴史ある町並みや自然にも癒されたい。

都会も好きだけど、

そんなわがままが叶う、千葉県香取市。

ここは東京から約90分、成田の少し先にある“ローカル好き”が集う町。小江戸三市のひとつで、中心市街地は「水の郷百選」に選ばれた水郷地帯でもあります。小江戸佐原の商家が並ぶ町並みは、平成百景に選ばれ、重要伝統的建造物群保存地区として、日本遺産にも認定された歴史ある商家町。路地裏のカフェや老舗の店…。

歴史と暮らしがゆるやかにつながるこのまちで、記憶に残る食と人との出会いを楽しんでみませんか。

#route A Day trip

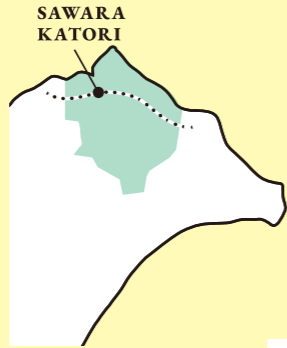
# 日帰り旅

## 佐原小野川周辺で楽しむ

東京駅から高速バスで約100分

さわら  
佐原 エリア

**SAWARA**  
KATORI, CHIBA



- 10:23 高速バス 佐原駅到着
- 10:30 駅前シャッターアート
- 11:00 TAWARAYA 着物レンタル
- 11:40 小野川沿い&忠敬橋
- 12:00 ランチ
- 13:00 張子体験
- 14:00 小江戸さわら舟めぐり
- 15:00 佐原の町並み カフェ散策
- 17:00 着物返却
- 17:43 佐原駅北口より 高速バス乗車
- 19:32 東京駅到着



**( START )**  
10:23  
JR 佐原駅に到着  
旅のはじまりは JR 佐原駅。レトロな駅舎を背景にまず一枚、佐原さんぽへ。



11:40  
@ 小野川沿い  
商家の町並みを歩き、忠敬橋で定番フォト。『着物×川×蔵』が小江戸佐原の王道。



10:30  
@ 駅前シャッターアート  
駅前商店街のシャッターアートは一見理髪店のようで、実は古着屋というギャップも楽しいスポット。「KATORI ART PROJECT」として今後も増えて行く予定。



11:00  
@TAWARAYA  
レトロな柄、写真映える帯。好きな着物を選んで、小江戸を楽しむ準備は万端。

TAWARAYA で 着物レンタル

きものレンタル  
**TAWARAYA**  
千葉県香取市佐原イ 499-1  
さわら町屋館内 HP もしくはインスタ DM にて @tawaraya\_kimono\_sawara 毎月火曜定休



佐原の町並み散策



イタリアン  
**レストラン ワズワース**

小江戸の中心に行む大人気のおしゃれ飲食店。  
千葉県香取市佐原イ 491-1  
0478-50-0202 11:00~13:30/17:00~21:30 火水休



12:00 ( LUNCH )  
気分に合わせて  
“小江戸ランチ”



甘味処・貸しギャラリー  
**いなえ**  
カレーうどんや夏にはかき氷が人気。店内中庭にはギャラリーもあり、フォトスポットとして◎  
千葉県香取市佐原イ 511  
0478-54-7575 10:30~17:00 水曜休



クラフトビール・チーズ  
**Brewery and Cheese 伊能忠次郎商店**  
香取市産の農産物を生かした料理がそろう、自家製チーズや個性豊かなクラフトビールの飲み比べも楽しめる。

千葉県香取市佐原イ 1894-3 0478-55-8910 11:00-20:00 水曜休



ご当地グルメ  
**お食事処 東洋軒**  
ご当地グルメの【インディアンライス】で佐原らしさを味わう。

千葉県香取市佐原イ 593 0478-52-9141 11:00-14:30/17:00-19:00 月曜休



13:00  
@ 佐原町並み交流館

( EXPERIENCE )  
張子の絵付け体験で  
自分だけのおみやげ



30 分間の  
小江戸クルーズ



14:00  
@ 小江戸さわら舟めぐり

水上からまた違う小江戸の風景を眺める。  
船頭さんの軽快なガイドも見どころのひとつ。

レンガ造りのレトロ建築に立ち寄って、佐原の歴史をひと休み。旧三菱銀行を活用した佐原町並み交流館では、無料で建物見学ができて、写真映えも抜群。



( CAFE & SWEETS )

15:00 まち巡り、甘味巡り

路地裏にたたずむ隠れ家のような米粉スイーツカフェ。観光の休憩やおやつにぴったり。姉妹施設のTAWARAYAで「着物レンタル」利用の方はお得にスイーツセット等を楽しめます。

濃厚蜜芋パフェ体験

蜜芋スイーツが楽しめる洋菓子店「金蜜堂」。ねっとり甘い蜜芋を生かしたパフェが大人気。まち歩きの間のおやつにぴったりで、お土産探しにもおすすめ。



芋パフェ  
金蜜堂

千葉県香取市佐原イ 3403-8  
070-7638-0301  
10:00~17:00 土日営業



米粉クレープ

TAWARA WORK AND CAFE

千葉県香取市佐原イ 497-2 11:00~  
売り切れ次第 close インスタ DM にて  
@tawara\_cafe\_sawara 毎月曜定休、  
他不定休



和菓子の型を並べた壁が可愛い立ち寄りスポット。写真&手みやげ探しに。

和菓子・フォトスポット

御菓子司 虎屋

千葉県香取市佐原イ 1717-2  
0478-52-2413 10:00  
~18:00 毎月不定休

( SOUVENIR ) もう少しだけこの町で  
“連れて帰れる佐原” 探し



コーヒー  
珈琲玉澤

歩き疲れたら、商家リノベの空間で香り豊かな一杯。自家焙煎のスペシャルティコーヒーを提供する珈琲店。土日祝のみの営業。

千葉県香取市佐原イ 3401 0478-52-3756 11:00-17:00 毎月平日休



お土産・フォトスポット  
福新呉服店

佐原のまちをまるごと博物館にした(まちぐるみ博物館)の一つ。タイムスリップした博物館のような空間で、手ぬぐいなど日常で使える佐原みやげも。

千葉県香取市佐原イ 505 0478-52-3030  
10:30-17:30 毎月不定休



ごま油・ラー油  
油茂製油

創業 390 余年、江戸時代から続く老舗が、伝統製法「玉絞め」にこだわり、ごま油とラー油を丁寧に生み出す。小江戸佐原ならではの“本物の味”を持ち帰れる。

千葉県香取市佐原イ 3398 0478-54-3438  
09:30-17:00 毎月不定休



日本酒・みりん  
馬場本店酒造

江戸時代から続く日本酒とみりんの蔵元で、香取らしい発酵文化に触れるおみやげ選び。

千葉県香取市佐原イ 614-1 0478-52-2227  
09:00-17:00 毎月不定休



お香  
並木仲之助商店

お香の香りに包まれて、旅の余韻まで持ち帰る立ち寄りスポット。

千葉県香取市佐原イ 502 0478-54-2585  
10:00-17:00 毎月不定休



角打ち  
高橋酒店

角打ちで乾杯。『今日どこが一番よかった?』を語り合う締めタイム。日帰りであれば夜もおすすめ。

千葉県香取市佐原イ 711 0478-52-2830  
09:00-19:00 (イートイン 13:00-19:00) 毎月火休

#route B 1night, 2days

BY CAR

# 1泊2日旅

## 香取市広域で桜やいちごを楽しむ

### DAY\_01

SAWARA~KURIMOTO

KATORI, CHIBA

さわら くりもと  
佐原~栗源 エリア

車で



10:30  
小野川周辺を散策  
午前中は「佐原」の小江戸エリアに立ち寄り、歴史の情緒が残る町並みを巡る。

12:15  
道の駅くりもと紅小町の郷  
館内の「芋神社」は芋好き必見のスポットで、写真映えも。

芋神社



農業体験・芋神社

道の駅くりもと紅小町の郷

農産物や特産品に出会えるだけでなく、自然体験・農業体験も楽しめる道の駅。  
千葉県香取市沢1372-1 ☎0478-70-5151 🕒9:00~18:00

※小江戸エリアの詳細は前のページの日帰り旅プランを参照

12:15  
道の駅くりもと紅小町の郷

13:00  
恋する豚研究所でランチ

15:00  
THE FARMで野菜の収穫体験

16:00  
BBQ デイナー

18:20  
星空いちご園

20:00  
おふる café かりんの湯

### ( LUNCH )

13:00 恋する豚研究所で、しゃぶしゃぶランチ



しゃぶしゃぶ・ハンバーグ

恋する豚研究所

恋する豚の定食やハンバーグで、ちょっと特別なランチ。のどかな景色もごちそう。  
千葉県香取市沢2459-1 ☎0478-70-5115 🕒11:00~15:00 (10:30~日のみ)



### ( EXPERIENCE )

野菜の収穫体験



15:00  
@THE FARM

チェックイン後は野菜の収穫体験やミニ動物園で農園リゾートを感じて。

## 夕方は少し早めに BBQ でとれたての野菜を味わう



16:00  
THE FARM

収穫体験・BBQ・グランピング

農園リゾート THE FARM

千葉県香取市西田部 1309-29  
☎0570-011-831



### ( ONSEN & SAUNA )

## 温泉、いちご園が併設の農園リゾートで宿泊

天然温泉&サウナでととのう



20:00  
おふる café かりんの湯

複合型温浴施設

おふる café かりんの湯

香取の味が楽しめる食堂も併設フリードリンク、1万冊以上のコミック、マッサージチェア、24時まで営業も嬉しい。  
千葉県香取市西田部1-1 ☎0478-70-5115 🕒7:00-24:00



GoogleMap  
掲載店舗リスト

# DAY\_02

## OMIGAWA

KATORI, CHIBA

### 小見川～香取神宮

おみがわエリア

BY CAR

車で



- 07:00 朝食buffet
- 10:00 小見川城山公園でお花見
- 11:30 小見川エリアでランチ
- 13:00 香取神宮へ
- 13:30 甘味処めぐり
- 14:00 和菓子作り体験
- 15:30 道の駅 水の郷さわら お土産を買う

### ( BREAKFAST )



#### THE FARM CAFE

朝は野菜たっぷりの朝食buffet。朝風呂やアクティビティも楽しみつつチェックアウトまでゆったり。

### 11:30 ( LUNCH )

小見川で水郷どりの親子丼ランチ



親子丼・やきとり

#### 水郷のとりやさん 須田本店

地元民一押しの鶏肉専門店。水郷どり親子丼」がおすすめ。テイクアウトも。

千葉県香取市小見川 270-1 ☎0478-82-2346 Ⓧ9:00~19:00 水曜定休



そば

#### そば処 名古屋

TVで紹介された蕎麦屋。ボリュームが特徴的で、「ミニもどき」でもきつと驚くはず。

千葉県香取市八日市場 797-1 ☎0478-83-8853 Ⓧ10:30~ そばがなくなり次第終了 金曜定休 (木はお昼のみ)



海鮮丼

#### 魚平食堂

地元民に愛される海鮮料理店。器から溢れそうな贅沢な海鮮丼(要予約)がおすすめ。

千葉県香取市小見川 1275-1 ☎0478-82-2137 Ⓧ6:00~22:00 (11:00~土日祝) 水曜定休



10:00

### 春は小見川城山公園の桜並木でお花見

季節を問わず、利根川と小見川のまちを見下ろす高台ビューも。



Photo by 香取神宮

### 香取神宮

## KATORI JINGU

KATORI, CHIBA

### ( EXPERIENCE )



14:00

岩立本店で和菓子作り体験

創業120年以上の歴史を持つ老舗和菓子店。香取神宮の御神水を使ったこだわりのわらび餅が大人気。お土産にも。大人数の場合には、和菓子づくり体験(約45分・要予約)もおすすめ。

わらび餅・和菓子作り体験

#### 岩立本店

千葉県香取市香取1896 ☎0478-57-3048 Ⓧ8:00~18:00 木曜定休



旅の締め、静かに2日間を振り返る時間

全国約400社の香取神社の総本社へお参り。



Photo by 香取神宮



甘味処

#### 寒香亭

香取神宮の奥に佇む茶屋。桜の季節にこそ訪れたい。

千葉県香取市香取1573 ☎0478-57-0250 Ⓧ9:00~17:00 曲不定休

カフェ

#### UNOcafé (和茶房うの)

香取神宮参道にある、レトロで和風な雰囲気のカフェ。焼きたての団子が人気で、カラフルで可愛すぎる店構えは写真映えること間違いなし。

千葉県香取市香取189 ☎0478-57-3581 Ⓧ10:00~17:00 月曜定休



### ( SOUVENIR )



15:30

### 道の駅 水の郷さわら

最後はお土産をまとめ買い。野菜・加工品・お菓子など、“家に帰ってからも香取”を持ち帰る。



千葉県香取市佐原イ3981-2 ☎0478-50-1183 Ⓧ8:00~18:00 (特産品販売所) 年中無休

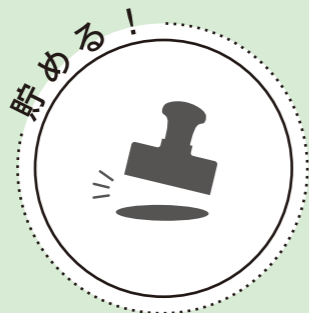
公式 LINE

## KATORI LOCAL GUIDE

「KATORI LOCAL BOOK」掲載店を訪れると

1日1回スタンプが貯まり

5スタンプ貯まると選べる特典と交換できます



登録はこちら



掲載店舗を  
お得に楽しめる  
クーポンを発行中!

## 【選べる特典】

- ・民泊1泊無料
- ・市民農園1年利用
- ・おまかせ特産物セット など

※本サービスは香取市地域おこし協力隊が運営し、香取市の新たな関係人口創出を目的としているため、香取市在住・在勤・在学の方は対象外です。

「もっと知りたい」「応援したい」方へ

LINE

オープンチャット

「かとり日和」



香取が好きな人が集まるゆるやかなコミュニティ  
おすすめのお店や季節の風景、イベント情報など  
メンバー同士で自由に情報をシェアしています

パスワード  
gokatori

参加はこちら





細い路地の先に佇む「奥津稻荷神社」。  
旅の終わりに、静かに手を合わせたくなる小さな社。

2026年3月 刊行

発行元：香取市地域おこし協力隊 関係人口創出チーム / 移住定住促進チーム

デザイン：株式会社サブスタンスデザイン / 香取市地域おこし協力隊 移住定住促進チーム

冊子に関するお問い合わせ先 : [iju.teiju.chiikiokoshi.katori@gmail.com](mailto:iju.teiju.chiikiokoshi.katori@gmail.com)

 香取市  
 地域おこし協力隊

季節がうつろうたび、好きな景色が増えていく。  
里山と田園に包まれる、香取の暮らし。

## 香取市公式 HP 移住定住関連情報

各種制度の詳細やイベント予定などのリアルタイム情報をはじめ、正確な情報が丸わかり



## 千葉県香取市が好きになる 移住定住情報サイト 「わたしのまんなか香取」

香取市の移住定住に関する様々なコンテンツを掲載  
※2026年春 リリース予定



## 移住定住に関するお問い合わせ

｜メール｜

香取移住相談センター coMADO / 香取市企画政策課  
iju-teiju-katori@googlegroups.com

｜電話｜

香取移住相談センター coMADO : 050-3126-3622  
香取市企画政策課 : 0478-50-1206

LINE



Instagram



香取を知る・住む

# 対面 相談場所



香取市企画政策課  
〒287・8501  
千葉県香取市佐原口2127  
4階企画政策課窓口



香取移住相談センター  
coMADO  
〒287・0003  
千葉県香取市佐原イ  
561・4

4つの相談プランを選べます

## オンライン相談

自宅から参加可！  
日程調整も楽々  
なんでもお気軽にご相談ください



## 対面相談

香取市に足を運び  
相談員とざっくばらんに  
お話ししましょう



## テーマごとの市内案内

思い描くライフスタイルに合わせ  
役にたつ情報をお伝えしたり  
市内をご案内したり...  
どんなテーマでもご相談ください

テーマの例



## おためし移住体験

宿泊を伴う滞在を通して  
リアルな暮らしを体験

宿泊：  
市内の民泊施設  
料金：  
一人一泊 2000円  
滞在期間：  
2泊3日以上  
(最大31日まで応相談)



応募フォーム



「暮らし」のカタチは十人十色。あなただけの「かとりぐらし」が見つかるまで、全力サポートいたします。



移住定住・関係人口創出  
イベント開催中

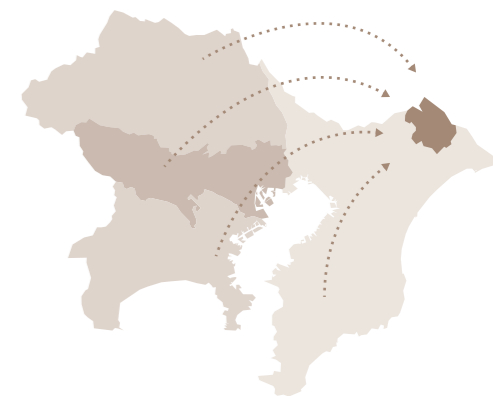
実施スケジュール  
随時更新中!



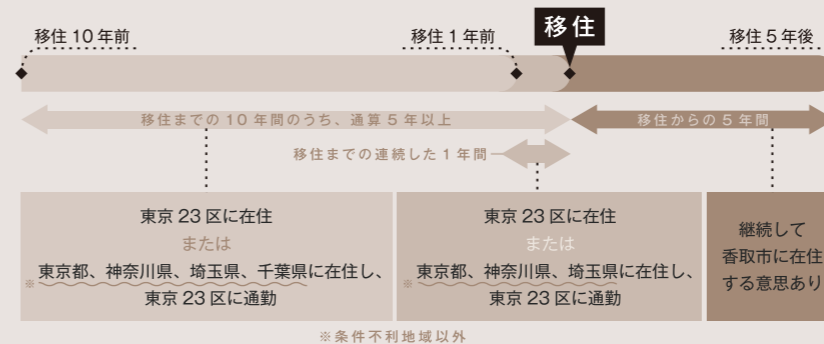
令和8年度版

# 東京圏からの UIJターン 移住支援金

東京圏から香取市に移住して働く方に  
最大300万円を交付します!



## 移住元・移住先の要件



## 労働形態別 | 移住支援型

<b>就職（一般）型</b> 「千葉県しごとNAVI」に掲載の支援金対象企業に就業し、香取市および周辺地域に勤務する方	<b>就職（専門人材）型</b> 千葉県が実施する「プロフェッショナル人材戦略拠点事業」または「先導的人材マッチング支援事業」を利用して就業し、香取市および周辺地域に勤務する方	
<b>テレワーク型</b> 自己の意思により移住し、移住先で週20時間以上勤務する労働者（経営者ではない方）	<b>関係人口型</b> 市内および隣接自治体での就業・香取市が実施する関係人口創出イベントへの参加など、規定の条件を満たす方	<b>起業型</b> 申請日までの一年以内に（公財）千葉県産業振興センターから起業支援金の交付決定を受けている方

香取市移住支援金 受給資格診断を受けてみよう! ※操作画面のイメージ

**用語解説**

- ・東京圏  
埼玉県、東京都、神奈川県、千葉県
- ・東京圏の条件不利地域

埼玉県	秩父市、飯能市、本庄市、越生町、小川町、川島町、吉見町、鳩山町、ときがわ町、横瀬町、皆野町、長瀬町、小鹿野町、東秩父村、神川町
東京都	檜原村、奥多摩町、大島町、利島村、新島村、神津島村、三宅村、御蔵島村、八丈町、青ヶ島村、小笠原村
神奈川県	三浦市、山北町、箱根町、真鶴町、湯河原町、清川村
千葉県	銚子市、館山市、旭市、勝浦市、鴨川市、富津市、いすみ市、南房総市、匝瑳市、香取市、山武市、栄町、多古町、東庄町、九十九里町、芝山町、横芝光町、白子町、長柄町、長南町、大多喜町、御宿町、鋸南町



世帯移住なら

100万円

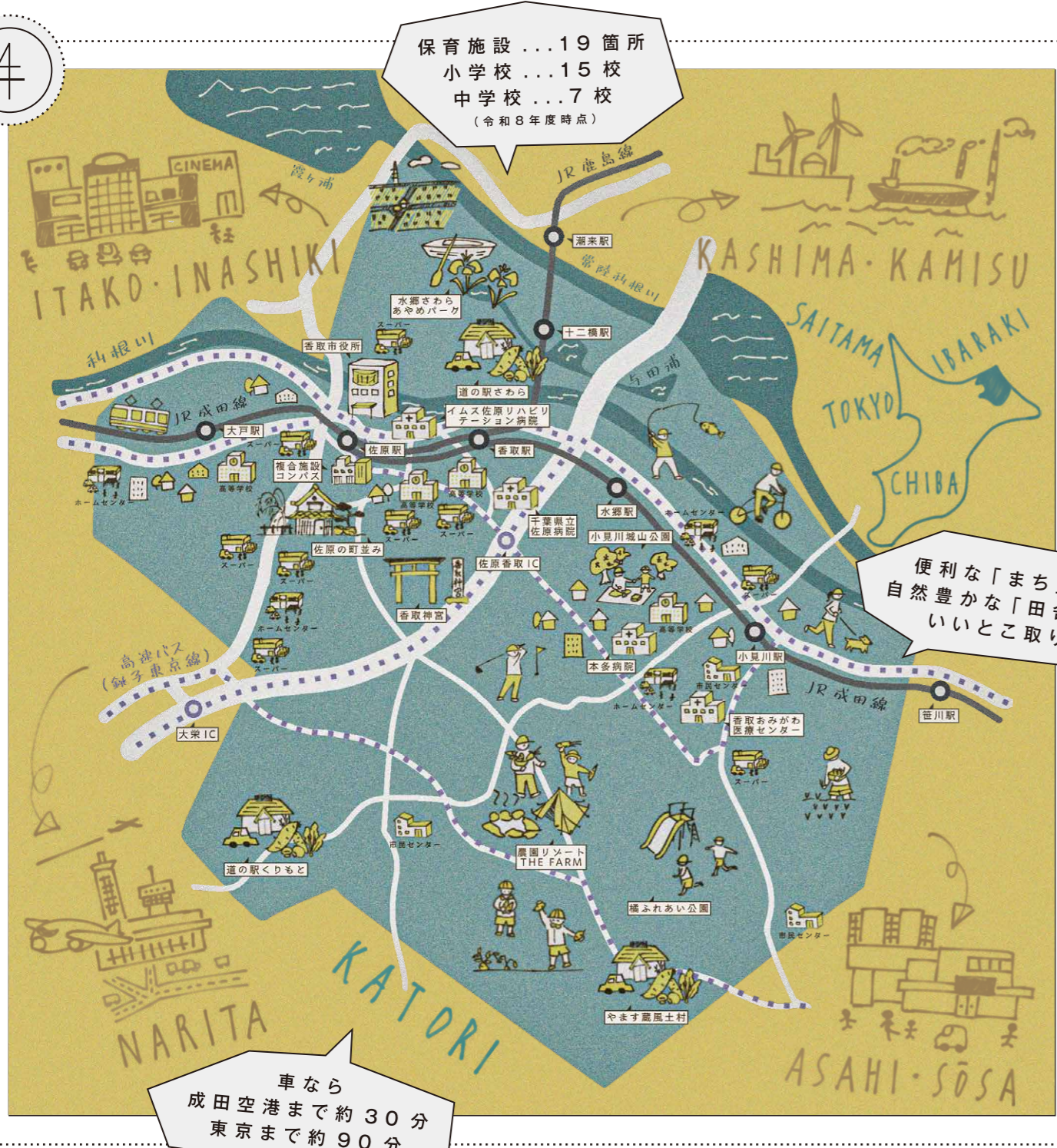
未成年者が一緒に移住する場合

+ 最大 200万円

※未成年者1人あたり100万円、最大2人まで

単身移住なら

60万円



※正確な位置情報を示すものではありません



### 香取のまち

北部には利根川が流れ、雄大な田園風景が広がり「水の郷」としての表情を見せます。川に沿うように国道が走っており、その周りには便利に過ごすことができる町が広がります。土壌の豊かな南部には田畑や山が広がり、心地の良い緑に囲まれた生活を送ることができます。

米をはじめとし、野菜や肉などの地産食材が手軽に手に入るだけでなく、スーパーには千葉の海で獲れた魚も多く並びます。



### 香取の暮らし

市街地には学校や病院、スーパー、飲食店などが立ち並び、徒歩や自転車でも便利に生活することができるエリアとなっています。単身向けのアパートやファミリー向けの一軒家など、住まいの選択肢も豊富です。

市街地から離れた自然豊かな地域でも、オンデマンド交通などを利用して市街地にアクセスすることができます。



### 香取の交通

東京から車で約90分、成田空港からは約30分程度の場所に香取市は位置しています。都心と香取市を繋ぐ高速バスは1時間に1本ほど運行しており、通勤やおでかけなど様々な用途で活用されています。

北部にはJR成田線が運行しており、千葉方面と銚子方面にアクセスが可能です。

## 香取に戻って、表現が広がった

世界を舞台に、この場所で描き続ける

「ANOKO」は、誰の中にもいる彼女の作品世界の中心にいるのが「名前をつけるのは違うなって思ったんです。」  
それは誰か一人の肖像ではない。SheでもHeでもなくTheyのように、誰の中にもいる幼い自分へとつながる記憶の存在として描かれている。この場所との再会は、彼女がずっと大切にしてきたテーマをより深く、より強固なものへと育てていった。

記憶の「実物」が、創作の芯になる扉を開けるたびに、幼少期の記憶が身体ごと戻ってくる。  
「借りられることになって足を踏み入れた瞬間、当時の匂い、床の傷、窓からの光……記憶が一気にフラッシュバックして『エモすぎて、頭がおかしくなる!』って思いました(笑)」  
教室の片隅には、子どもの頃に親しんだ遊びの気配が残っている。クリスマスにプレゼントでもらった大きなクマのぬいぐるみも、いまなお創作のそばにある。「小さい頃の記憶って、嫌なことも含めて今の自分を支えている軸なんです。」

## 保育所がアトリエになるなんて

千葉県香取市。田園風景の中にひっそりと佇む元保育所がある。  
香取市出身の現代アーティスト・タカハシマホさんのアトリエは、彼女が幼い頃に通っていたその保育所だ。「広い創作場所を探していた時に、かつて自分が通っていた保育所が廃園となり、使われないまま残されていることを知った。そこで市長にプレゼンしこの場所に対する思いを伝えたことがひとつの契機となり、その場を創作の拠点として香取市から借りることが決まった。」懐かしさと同時に、創作の「運命」のようなものも感じさせる場所である。



自分が通った保育所は、  
いま世界を目指すアトリエに。

## 東京で気づいた、違和感と決意

イラストレーターやデザイナーとして活動し、美術系専門学校で講師の仕事もしていた。けれどある時、ふと立ち止まる瞬間が訪れた。  
「学生に偉そうなことを言えないなって。『本当に私は、やりたいことをやれているのかな?』って。」  
制作環境や暮らし方も含めて、自分が向き合おうべき場所を見直したい気持ちが大きくなっていった。  
その感覚が、香取で創作に向き合う決意を後押しした。

## 香取に戻って、表現が広がった

香取へ戻った理由は、制作環境を根本から整えるため。都内では大きな作品に挑むほど、制約が増えていく。  
しかしここには、広さと静けさがある。ペインティングを軸に、メディアにとらわれず彫刻作品にも挑戦。  
「ベースはペインティングで、そこからさらに世界を広げていけたら面白いなと思ってる。」  
表現の幅は、軽やかに拡張している。「都内の狭い部屋から解放され大きな作品にも挑戦できるようになりました!広いし、音も出せるし、匂いも気にしなくていい。」

## 世界を舞台に、この場所で描き続ける

アジアをはじめヨーロッパなど海外を中心に活動の幅を広げているマホさん。「海外でも活躍したいっていうのは、ずっとありました。」  
世界最高峰の現代アートフェア「アート・バーゼル」の舞台も、遠い憧れとしてはではなく、今の延長線上にある次の挑戦として静かに見据えている。一方で、日本でアートをもっと日常にしたいという想いも強い。  
「絵って生活に不必要なものだけど、飾ると人生を豊かにしてくれるんです。」  
その余白の豊かさは、香取という土地

| Active in |  
KATORI PEOPLE

タカハシ マホ

01.

現代アーティスト



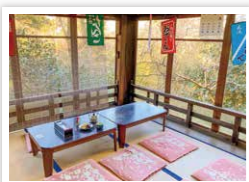
## タカハシ マホ | 現代アーティスト

千葉県香取市出身・在住。都内でイラストレーター、デザイナー、美術系専門学校の講師を経てアーティストへ。「幼少期の記憶」をテーマに、ペインティングを中心とした作品制作を行う。自身も通った元保育所を改修したアトリエを拠点に、スタジオアノコ (Studio ANOKO) 合同会社として、国内外問わず活躍中。

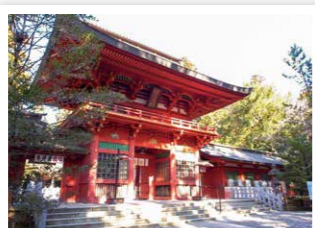
## RECOMMENDED BY KATORI

### タカハシマホの

### 香取の推し /



**MEMORY PLACE** 寒香亭  
香取神宮裏の静かな茶屋。祖父との思い出が残る、私にとって大切な場所です。



**POWER SPOT** 香取神宮  
忙しい時ほど行って、いつも守られている気がします。調子が悪い時以外は、ここで引くおみくじは絶対『大吉』が出るんです(笑)

### POWER FOOD カネサクの フルーツサンド



土日限定だけど、これ以上おいしいフルーツサンドはないって思うくらい、超元氣出ます。

の呼吸のリズムとどこか似ている。  
やめないで続けること  
最後に、若い世代へのメッセージを尋ねると、マホさんは迷いなく言った。  
「やめないで続けることだと思えます。見てもらってなくても、どこかで何かが引つかかるから。」  
かつての園庭から、世界へ。  
幼い日の自分が遊んだ場所で、彼女は今日も「ANOKO」と出会い直しながら、未来の表現を更新している。