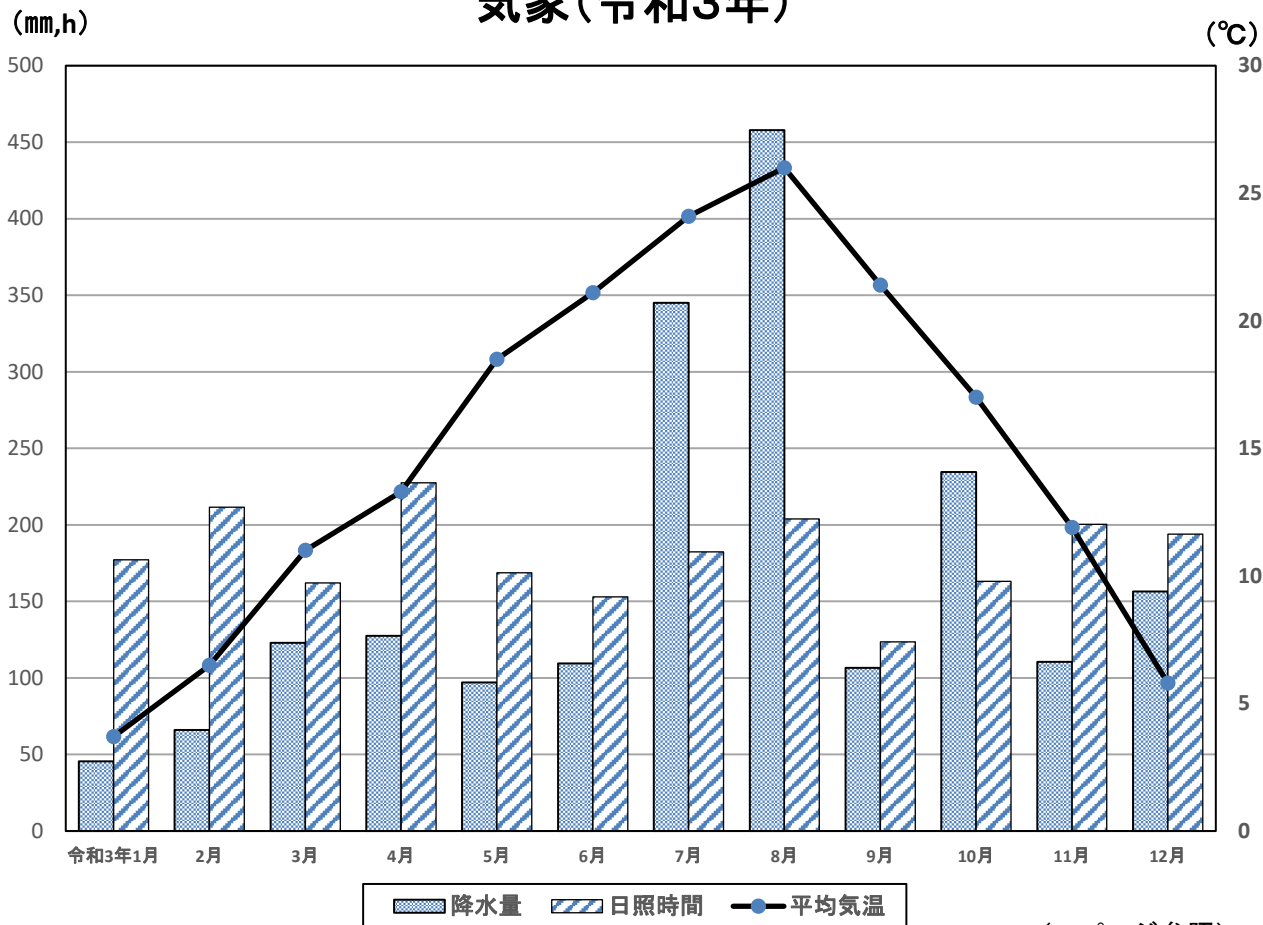
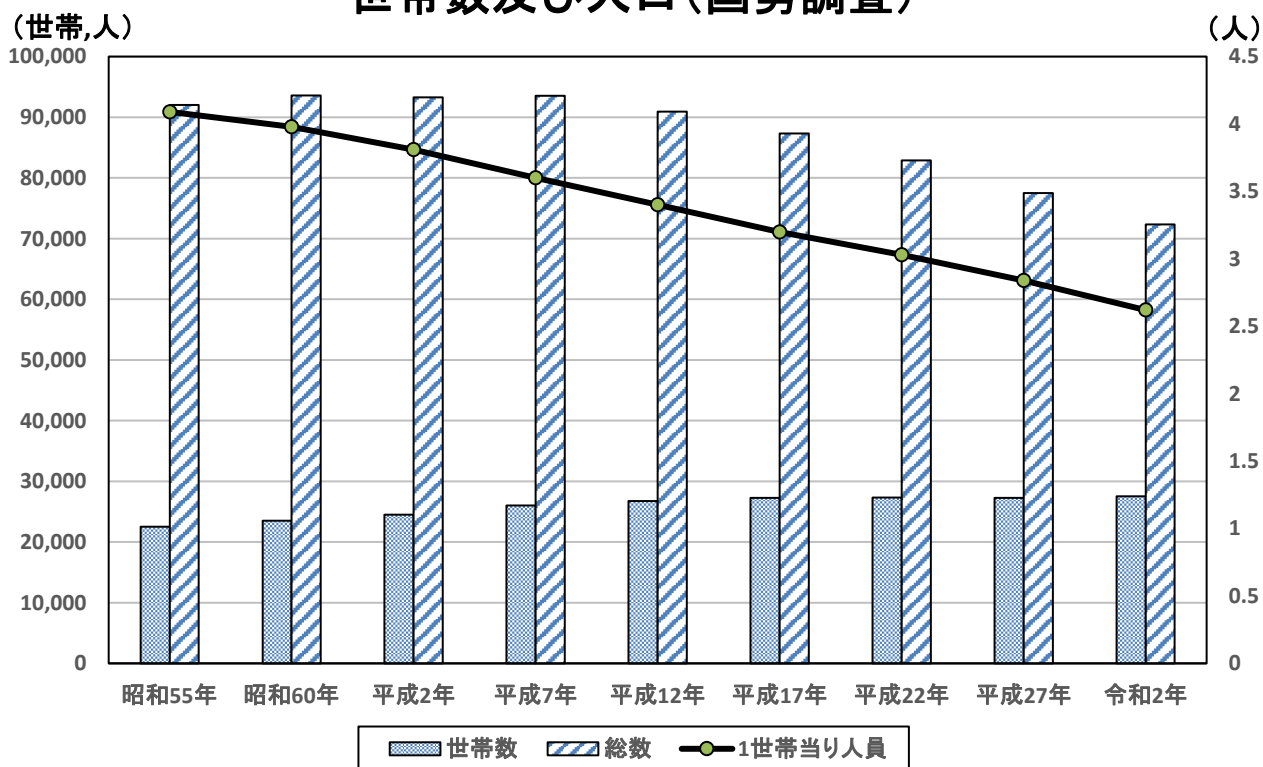


気象(令和3年)



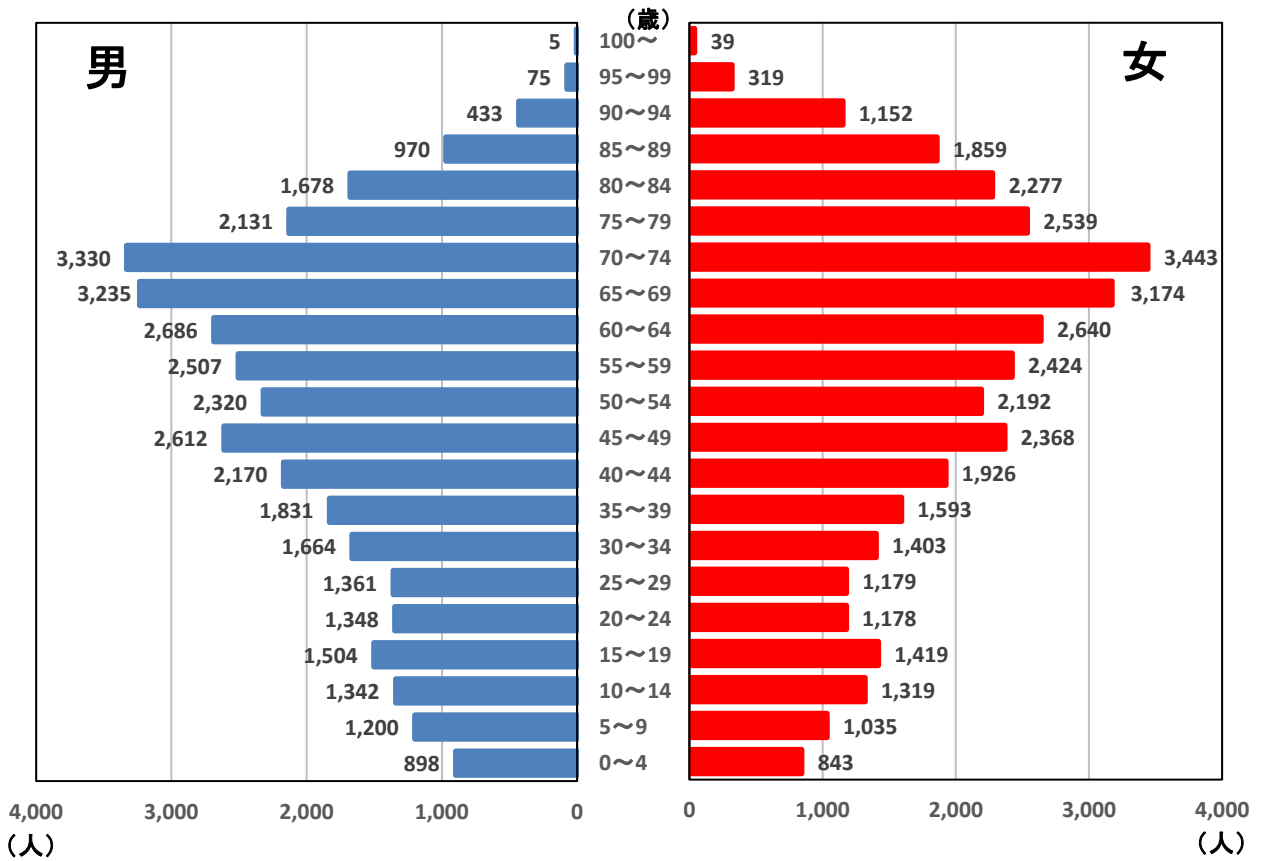
(15ページ参照)

世帯数及び人口(国勢調査)



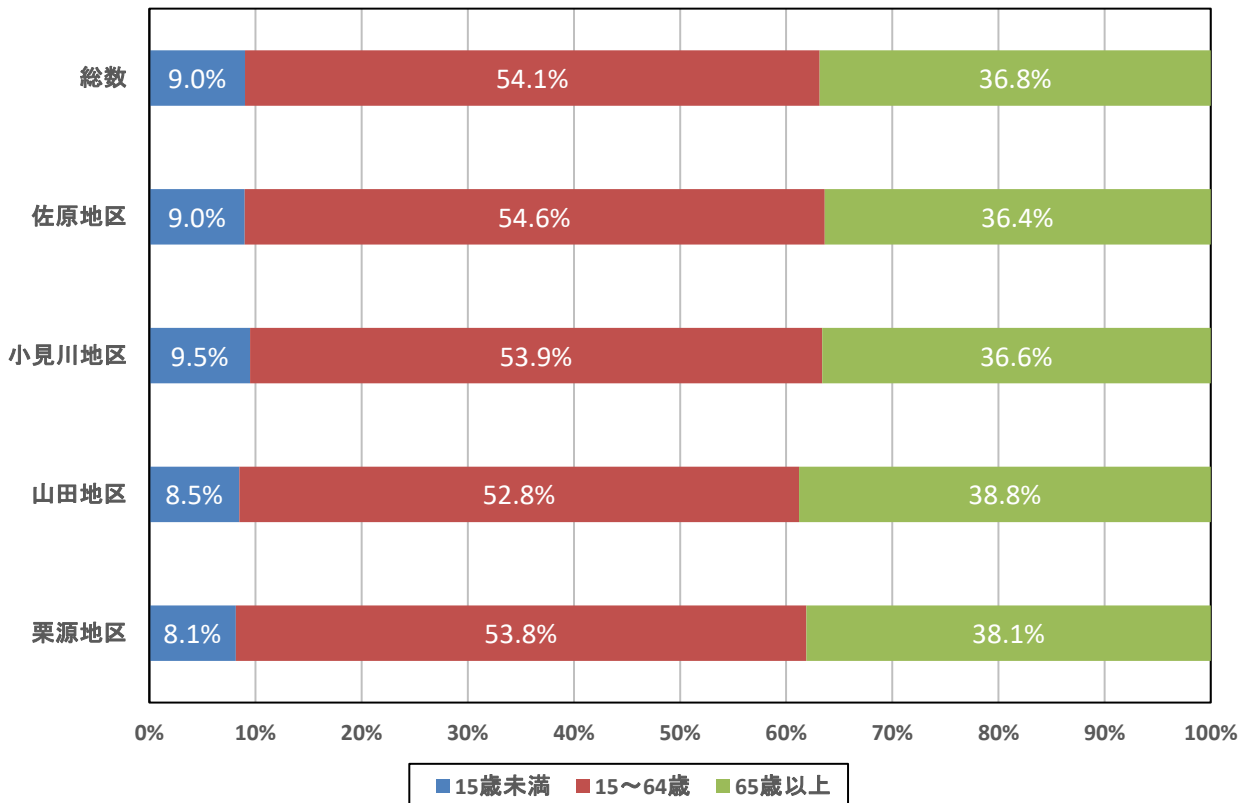
(22ページ参照、令和2年国勢調査)

年齢別人口(5歳階級)(国勢調査)



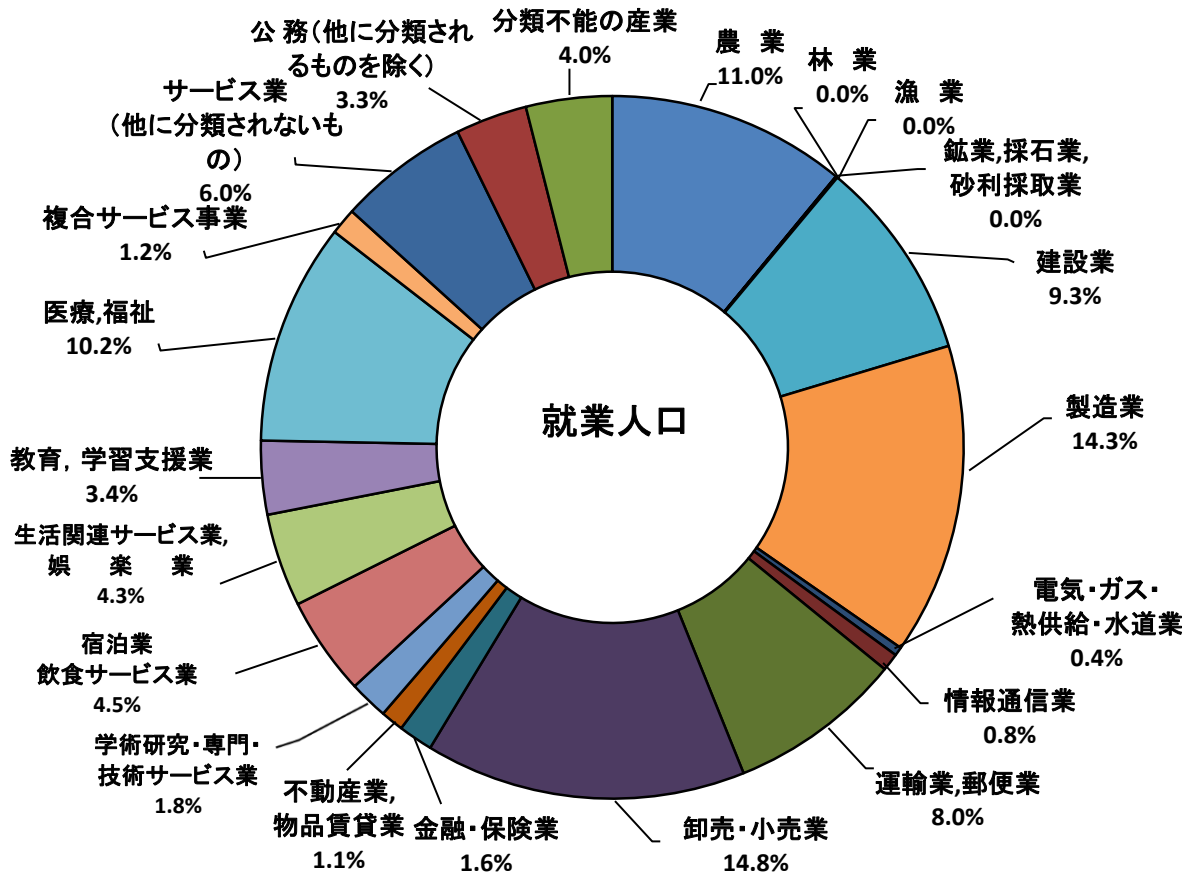
(23~25ページ参照、令和2年国勢調査)

年齢3区分別人口割合(住民基本台帳)



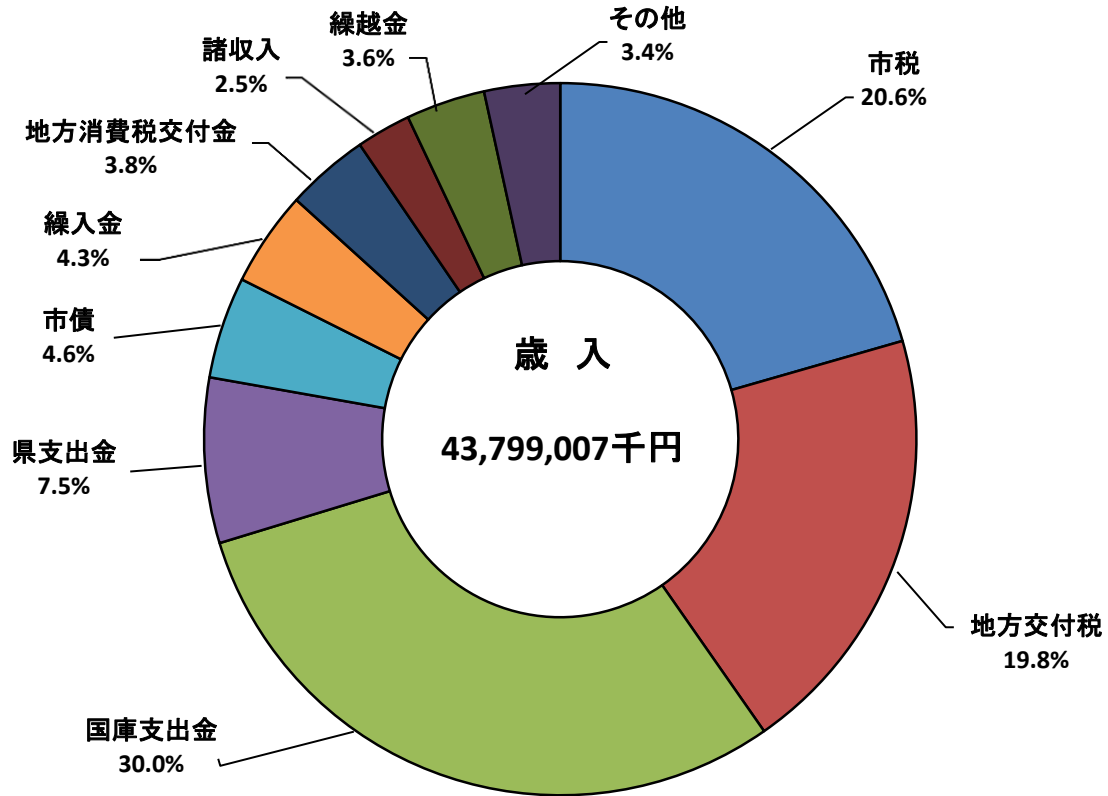
(30~37ページ参照、住民基本台帳令和3年4月1日現在)

産業別就業者割合(国勢調査)



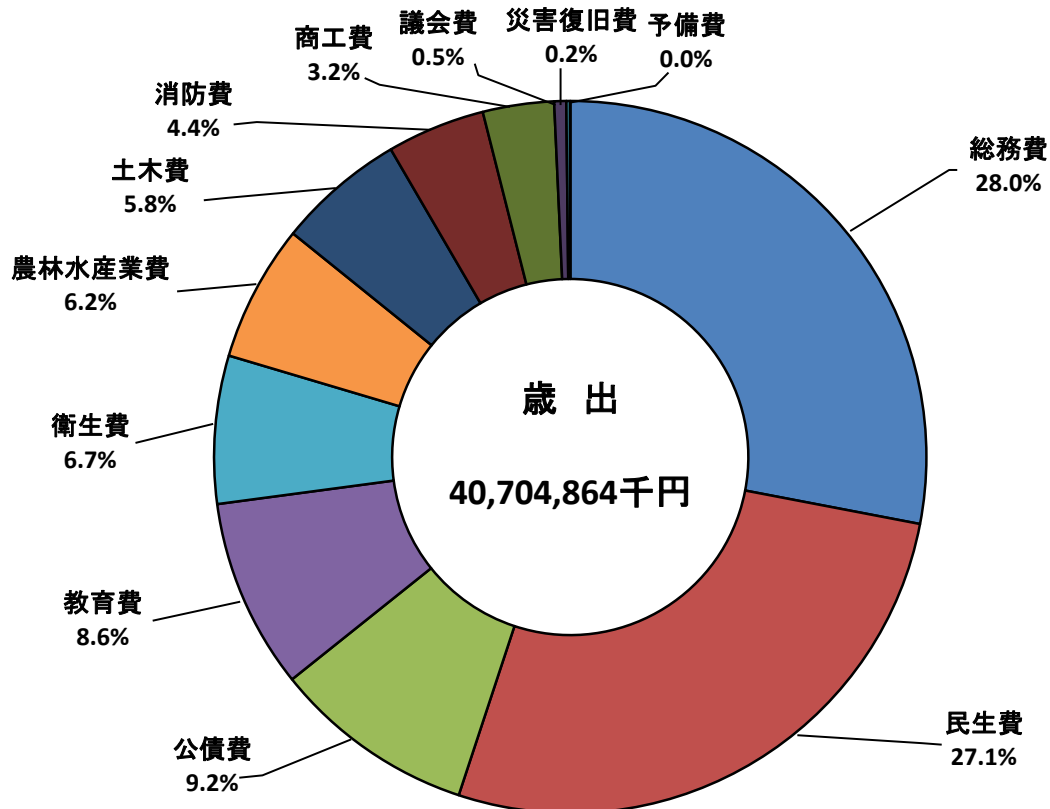
(41ページ参照、平成27年年国勢調査)

一般会計歳入決算額(令和2年度)



(79ページ参照)

一般会計歳出決算額(令和2年度)



(80ページ参照)