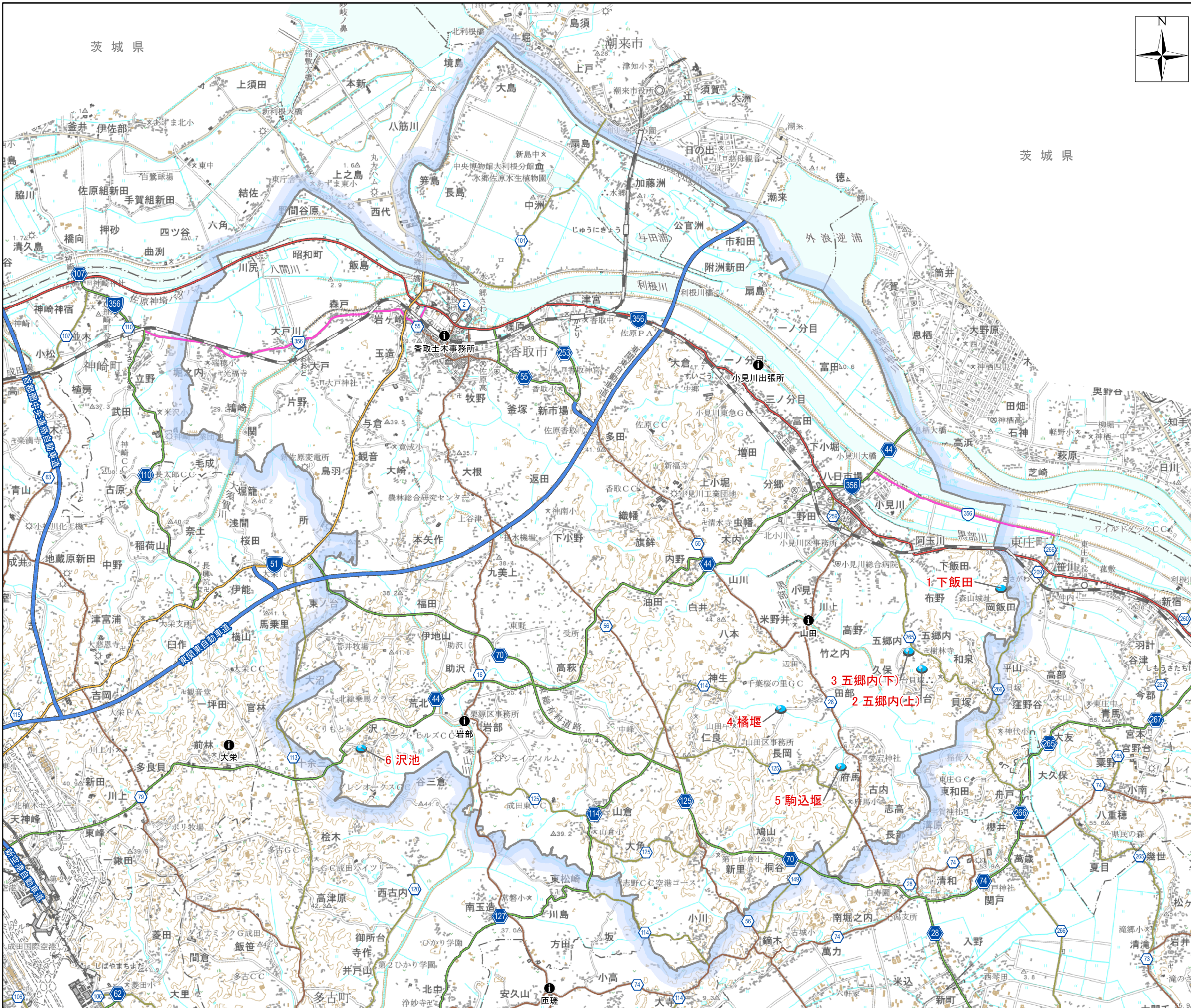


# 香取市ため池マップ



## 掲載施設一覧

NO	ため池名称	所在地	堤高 (m)	総貯水量 (m <sup>3</sup> )
1	下飯田	下飯田字瀬戸1298	3.9	16,500
2	五郷内(上)	五郷内字谷津2257	4.3	42,000
3	五郷内(下)	五郷内字水神前1805-1	3	16,300
4	橋堰	田部字橋2696 ほか	3.1	30,700
5	駒込堰	府馬字駒込2886-1	6.8	62,400
6	沢池	沢字下谷1794-1	1.9	1,800

## 図面凡例

ため池	
緊急輸送道路	
1次路線	<ul style="list-style-type: none"> <li>高規格幹線道路等 </li> <li>一般国道(指定) </li> <li>一般国道(指定外) 県道等 </li> <li>有料道路 </li> </ul>
2次路線	<ul style="list-style-type: none"> <li>一般国道・県道 </li> <li>有料道路 </li> </ul>
その他主要道路	<ul style="list-style-type: none"> <li>自動車道・有料道路 </li> <li>国道 </li> <li>県道(主要地方道) </li> <li>県道(一般県道) </li> <li>鉄道 JR路線 / 私鉄等 </li> </ul>
雨量観測所	

近傍のアメダス	香取 香取市大根
---------	-------------

緊急連絡先	生産経済部農政課 0478-50-1258
-------	--------------------------

※災害時は、電話がつながり難くなる可能性があります。

1:87,000