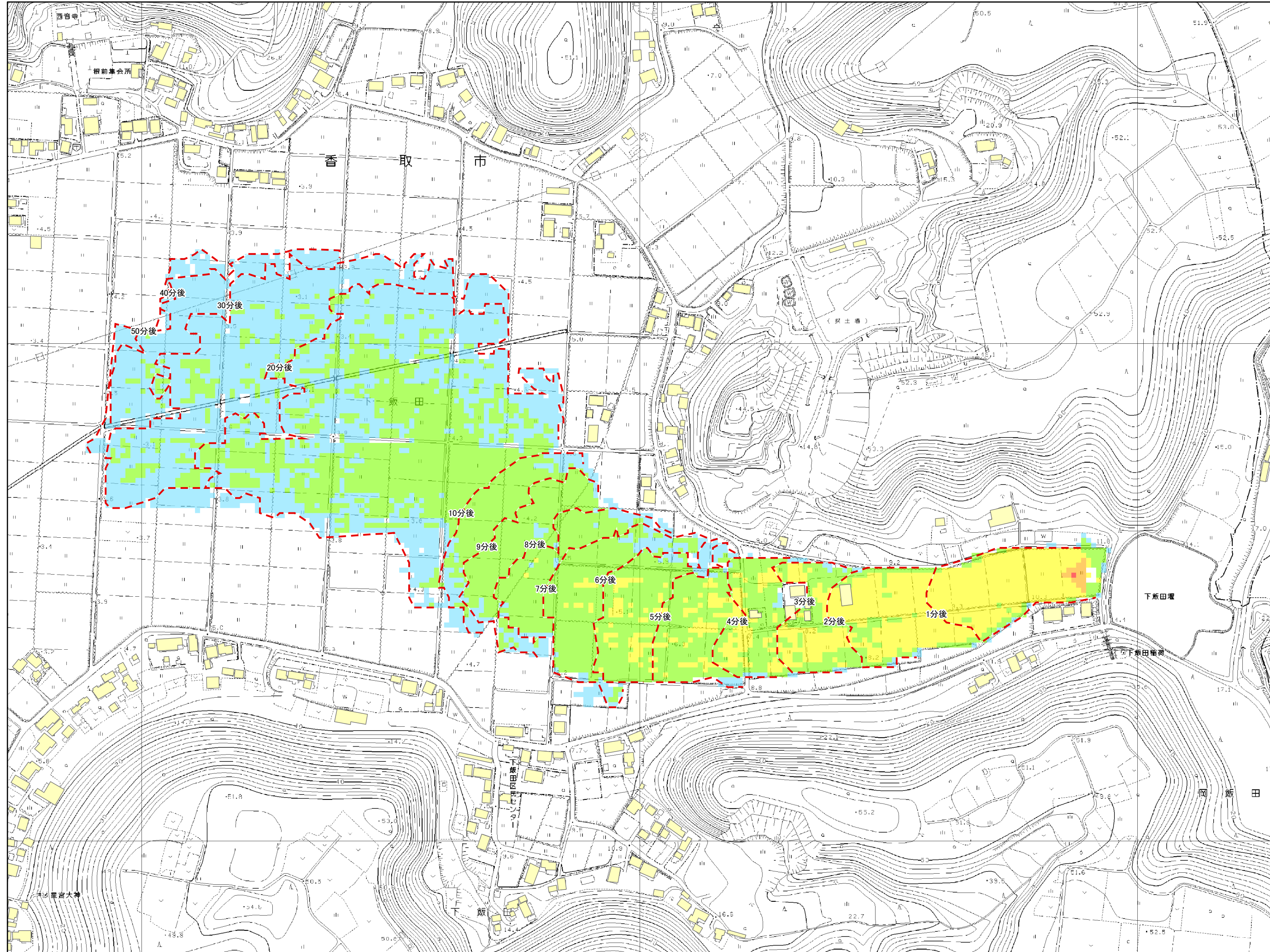


下飯田(香取市)



ため池コード	122360002
ため池名称	下飯田
所在地	下飯田1298
堤高	3.9 m
総貯水量	16,500 m ³
浸水面積	18.342 ha
関連ため池	-
	-
	-
	-

図面凡例

- 氾濫水-最大流速
- 10.0m/s以上
 - 5.0~10.0m/s
 - 1.5~5.0m/s
 - 0.5~1.5m/s
 - 0.5m/s未満
- 家屋建物
- 洪水到達時間
- - - 国道
 - 県道
 - 自動車道
 - その他道路
 - + — 鉄道

1:3,500

