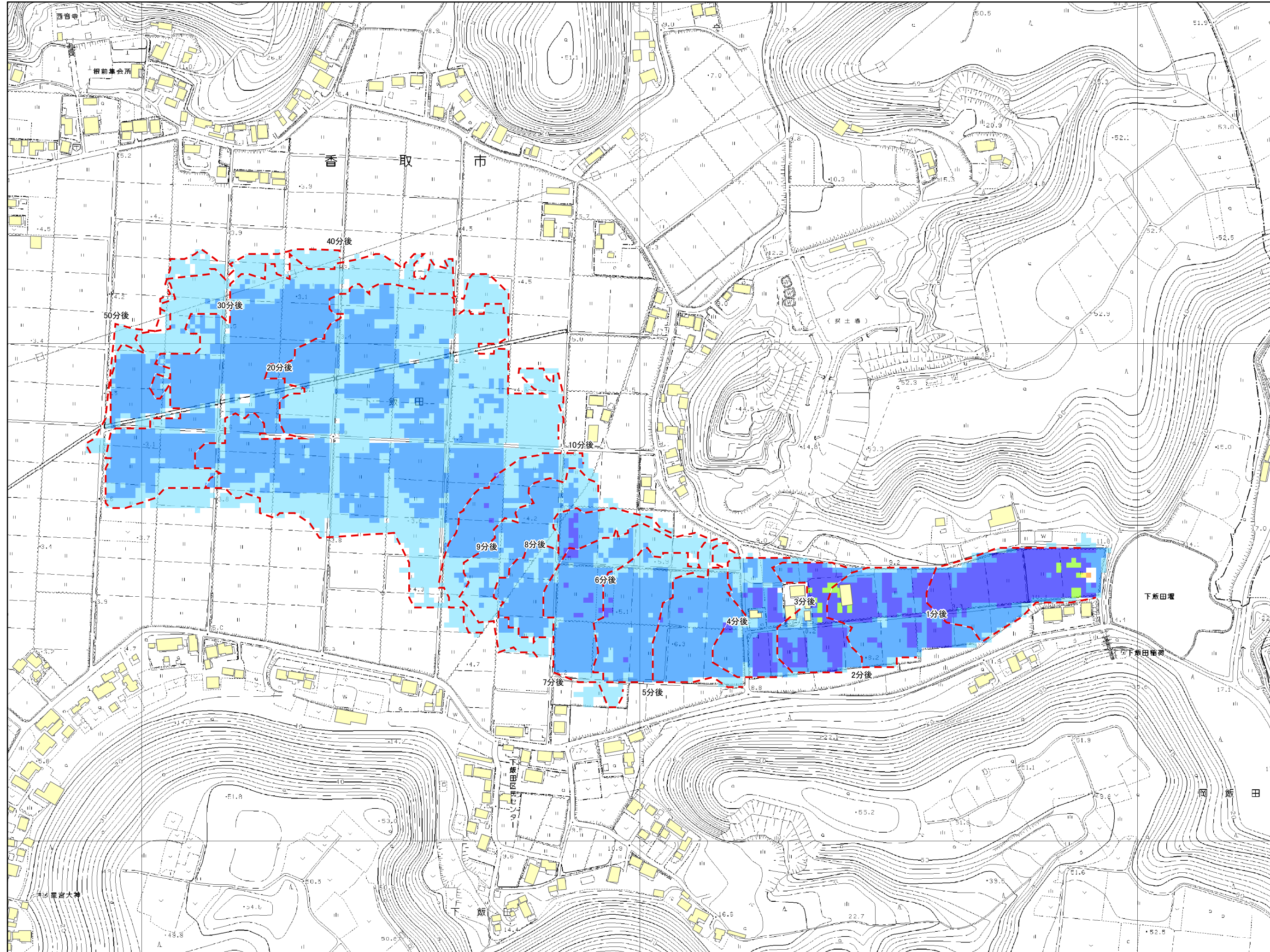


下飯田(香取市)



ため池コード	122360002
ため池名称	下飯田
所在地	下飯田1298
堤高	3.9 m
総貯水量	16,500 m ³
浸水面積	18.342 ha
関連ため池	-
	-
	-
	-

図面凡例

氾濫水-最大水深

- 5.0m以上
- 3.0~5.0m
- 2.0~3.0m
- 1.0~2.0m
- 0.5~1.0m
- 0.2~0.5m
- 0.2m未満

家屋建物 ■

洪水到達時間 - - -

国道 —

県道 —

自動車道 —

その他道路 —

鉄道 — + —

1:3,500

0 0.035 0.07 0.105 km