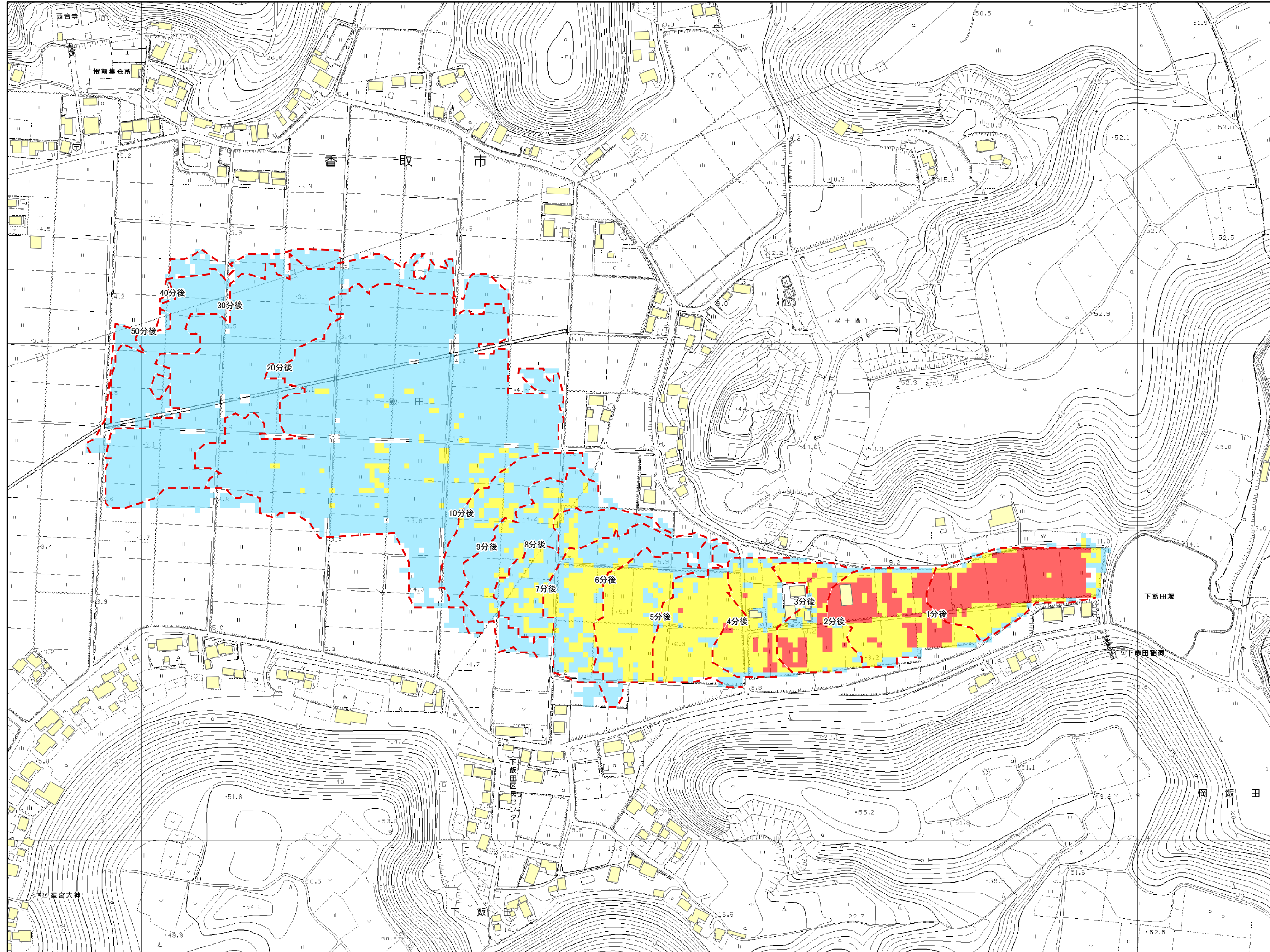


# 下飯田(香取市)



ため池コード	122360002
ため池名称	下飯田
所在地	下飯田1298
堤高	3.9 m
総貯水量	16,500 m <sup>3</sup>
浸水面積	18.342 ha
関連ため池	-
	-
	-
	-

## 図面凡例

- 汎溢水-歩行困難
- 歩行不可能
  - 歩行困難
  - 歩行可能
  - 家屋建物
  - 洪水到達時間
  - 国道
  - 県道
  - 自動車道
  - その他道路
  - 鉄道

1:3,500

