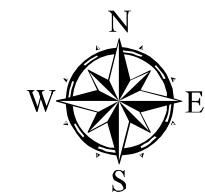


背景図：明治39年測量図
 重ねた図：基盤地図情報2万5千分の1
 (国土地理院)

凡例

明治18年地図から判読した箇所

- 水部
- 葦原

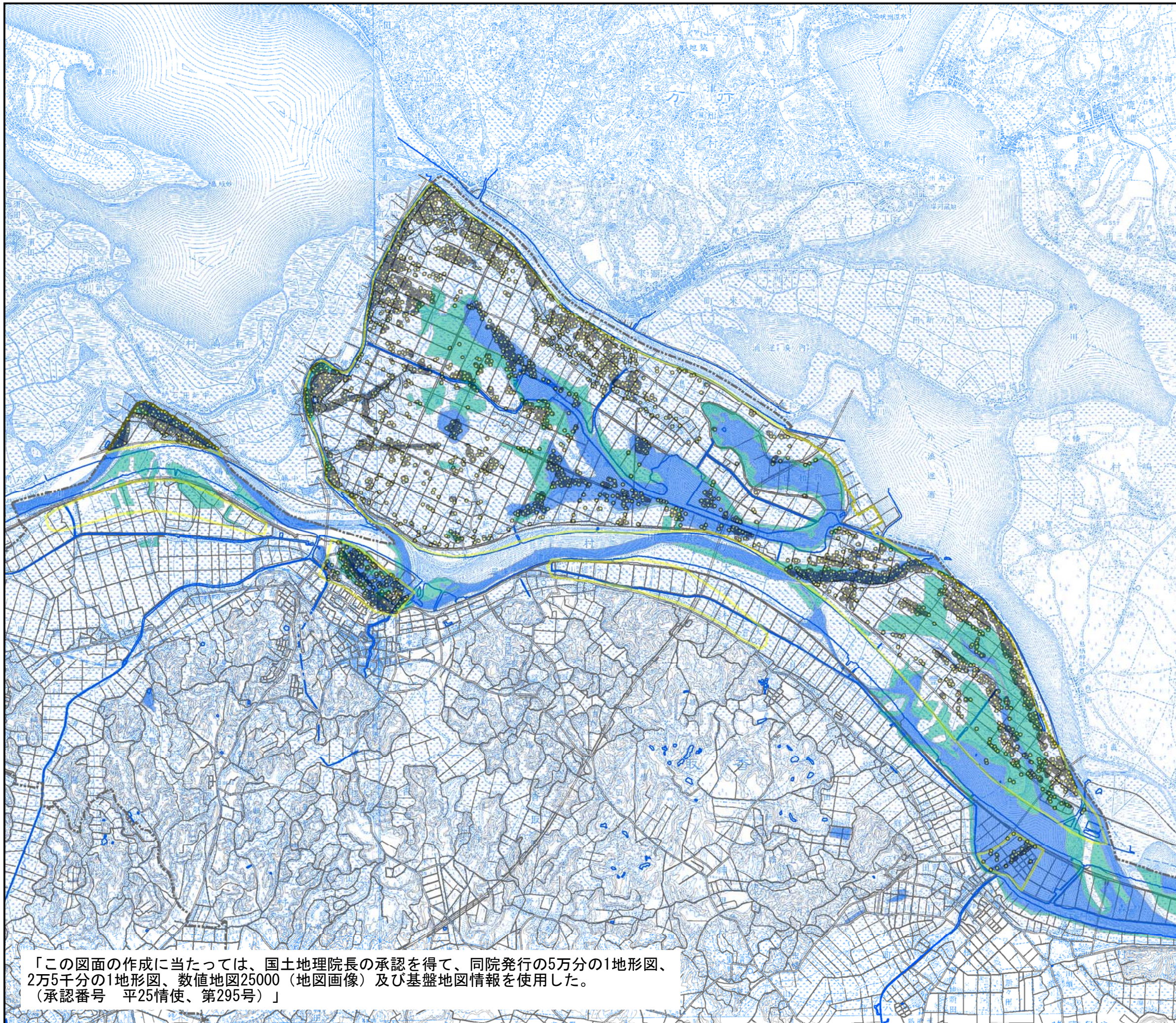


1:60,000

0 0.5 1 1.5 2 2.5 km

「この図面の作成に当たっては、国土地理院長の承認を得て、同院発行の5万分の1地形図、2万5千分の1地形図、数値地図25000（地図画像）及び基盤地図情報を使用した。（承認番号 平25情使、第295号）」

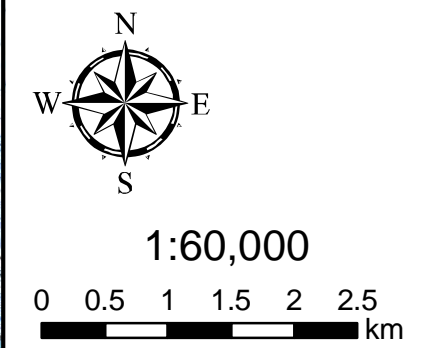
明治18年の水域及び葦原
 判読位置図



※画像判読による噴砂箇所はGoogle Earthの2011年3月29日撮影画像を判読推定したものであり、現地の噴砂等の変状と一致しない場合もあります。
 ※2011年3月29日時点では、道路上の噴砂は撤去済みのため、変状箇所として判定されていません。

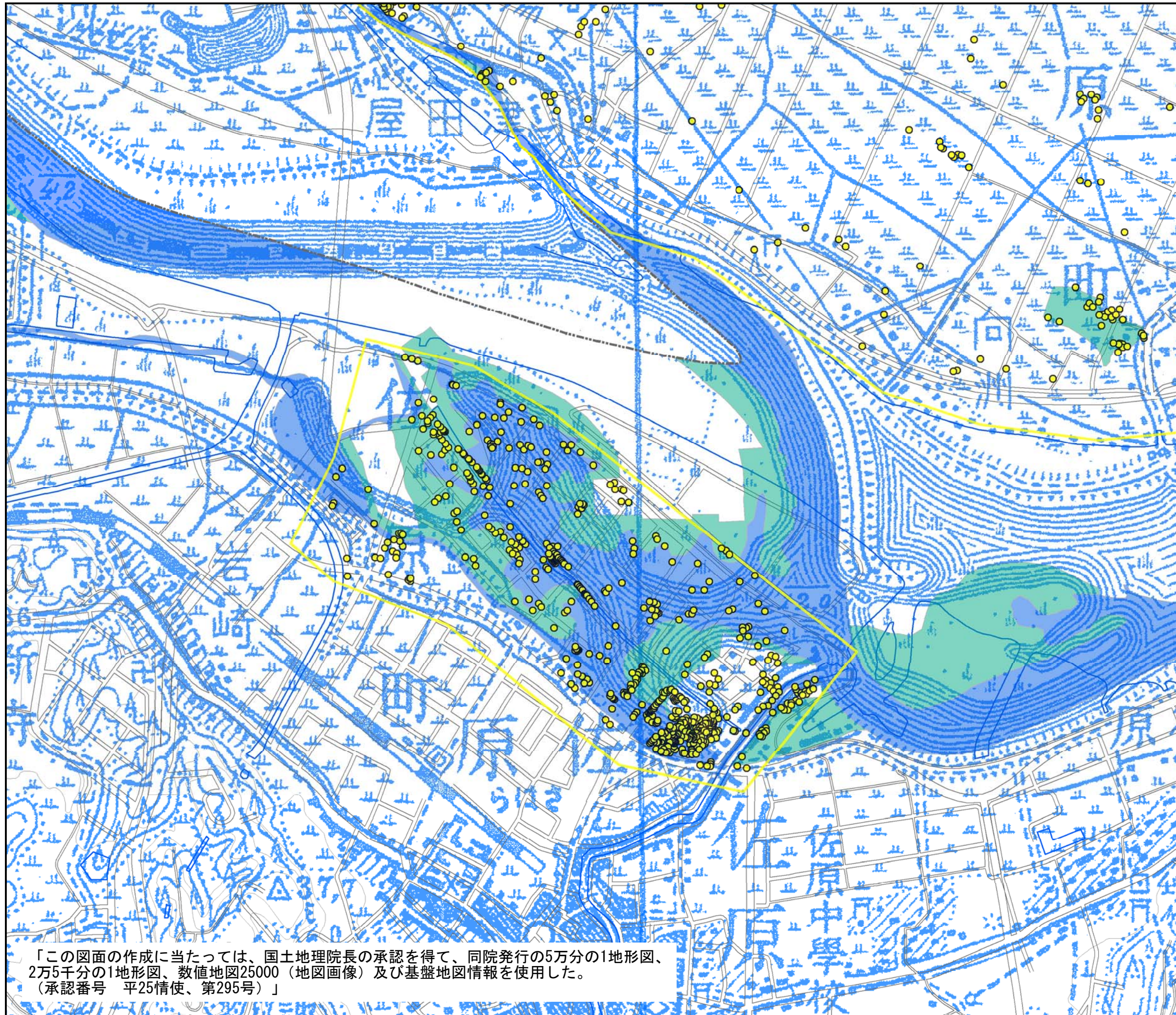
背景図：明治39年測量図
 重ねた図：基盤地図情報2万5千分の1
 (国土地理院)

- 凡例
- 画像判読による噴砂箇所
 - ▭ 噴砂の画像判読範囲
 - 明治18年地図から判読した箇所
 - 水部
 - 葦原



「この図面の作成に当たっては、国土地理院長の承認を得て、同院発行の5万分の1地形図、2万5千分の1地形図、数値地図25000（地図画像）及び基盤地図情報を使用した。（承認番号 平25情使、第295号）」

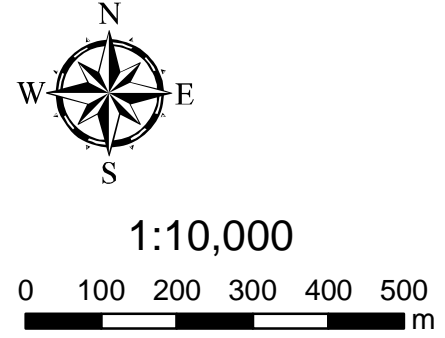
明治18年の水域及び葦原判読位置+噴砂判読位置図



※画像判読による噴砂箇所はGoogle Earthの2011年3月29日撮影画像を判読推定したものであり、現地の噴砂等の変状と一致しない場合もあります。
 ※2011年3月29日時点では、道路上の噴砂は撤去済みのため、変状箇所として判定されていません。

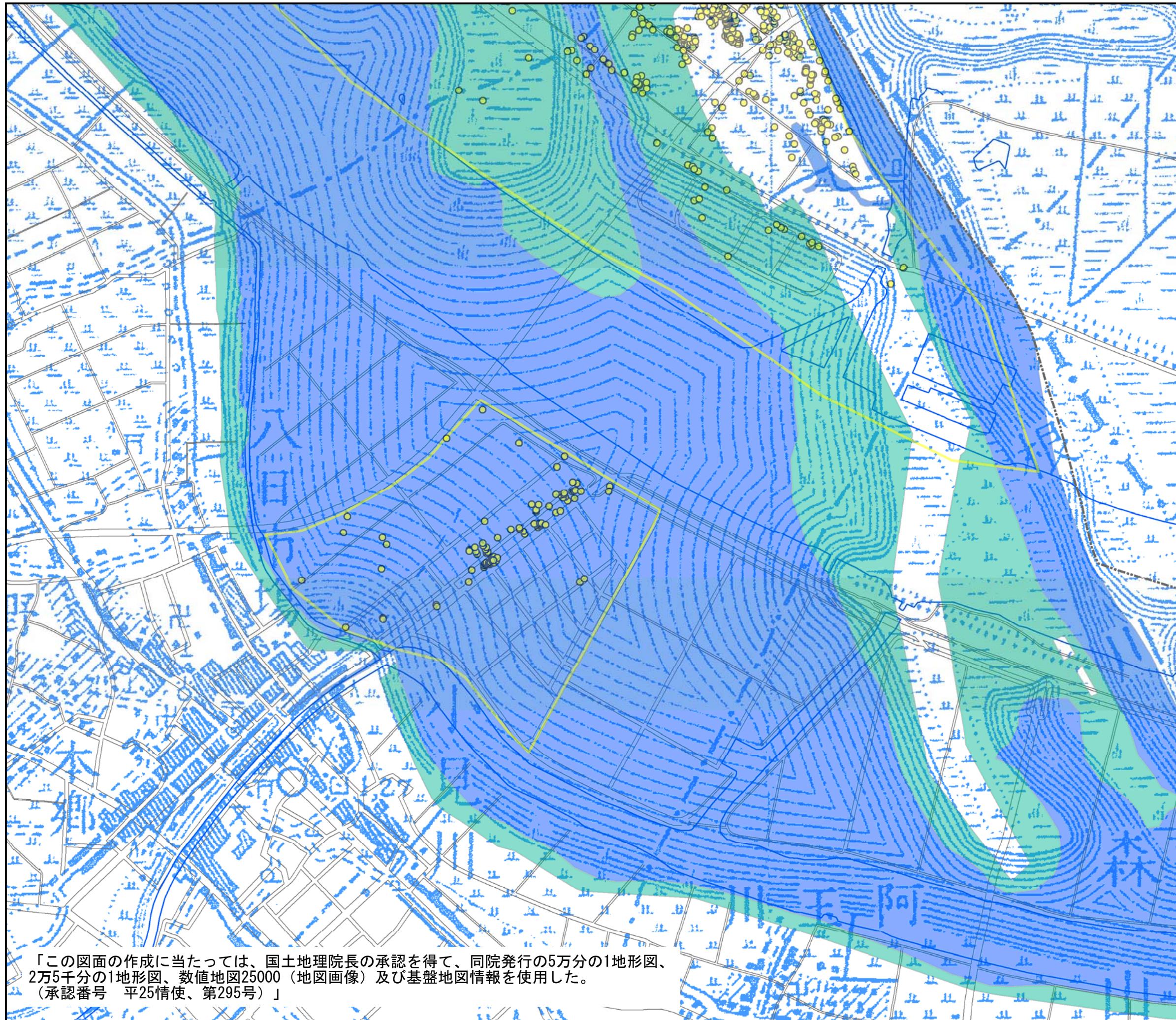
背景図：明治39年測量図
 重ねた図：基盤地図情報2万5千分の1
 (国土地理院)

- 凡例
- 画像判読による噴砂箇所
 - 噴砂の画像判読範囲
 - 明治18年地図から判読した箇所
 - 水部
 - 葦原



「この図面の作成に当たっては、国土地理院長の承認を得て、同院発行の5万分の1地形図、2万5千分の1地形図、数値地図25000（地図画像）及び基盤地図情報を使用した。（承認番号 平25情使、第295号）」

明治18年の水域及び葦原判読位置+噴砂判読位置図
 (佐原市街地地区)

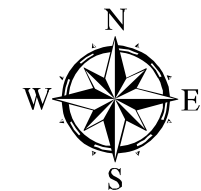


※画像判読による噴砂箇所はGoogle Earthの2011年3月29日撮影画像を判読推定したものであり、現地の噴砂等の変状と一致しない場合もあります。
 ※2011年3月29日時点では、道路上の噴砂は撤去済みのため、変状箇所として判定されていません。

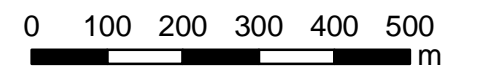
背景図：明治39年測量図
 重ねた図：基盤地図情報2万5千分の1
 (国土地理院)

凡例

- 画像判読による噴砂箇所
- 噴砂の画像判読範囲
- 明治18年地図から判読した箇所
- 水部
- 葦原



1:10,000



「この図面の作成に当たっては、国土地理院長の承認を得て、同院発行の5万分の1地形図、2万5千分の1地形図、数値地図25000（地図画像）及び基盤地図情報を使用した。（承認番号 平25情使、第295号）」

明治18年の水域及び葦原
 判読位置+噴砂判読位置図
 (小見川市街地地区)