

ボーリング柱状図

調査名 液状化対策事業検討地質調査業務委託(その5)

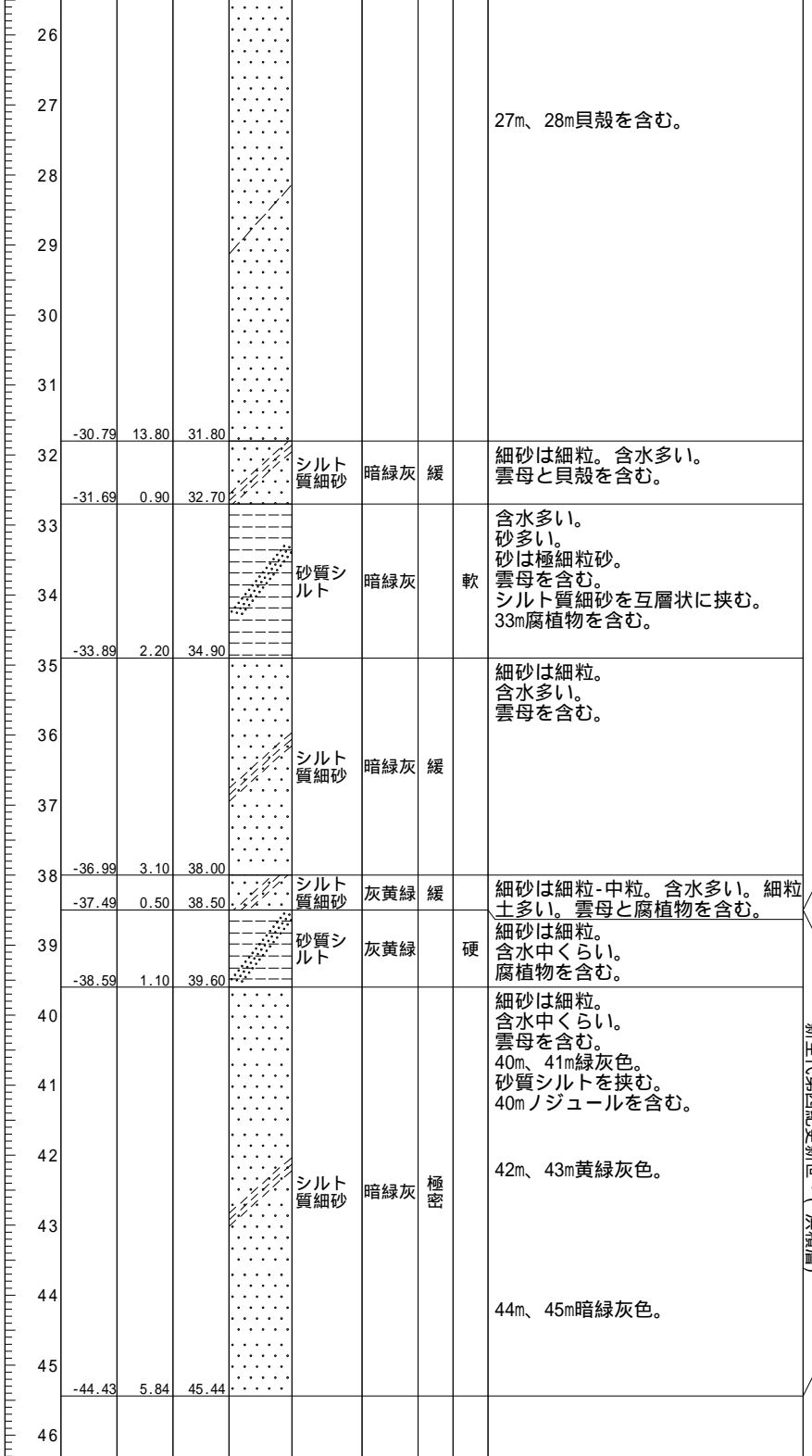
ボーリング 5 3 4 0 6 4 2 8 0 0 1

事業・工事名

シート

ボーリング名	Q_B-1		調査位置	香取市小見川		北緯	35° 51' 28.7100"		
発注機関	香取市建設水道部都市整備課			調査期間	平成25年 5月 1日 ~ 平成25年 5月 8日		東経	140° 36' 30.1200"	
調査業者名	電話	主任技師		現代場人	コ鑑ア者	ボーリング責任者			
孔口標高	TP 1.01m	角	180° 上下 0°	方	北 0° 西 270° 東 90° 南 180°	地盤勾配	0° 鉛直 90°	使用機種	試験機 KR-100 エンジン NFD-10
総掘進長	45.44m	度	0°	向		ハンマー落下用具	トンビ		
						ポンプ	V6		

標尺	層厚	深度	柱状図	土質区分	色相	相対密度	相対稠度	記	粒	標準貫入試験				原位置試験		試料採取	室内掘進	
										深	10cm毎の打撃回数	打撃回数/貫入量	N	深	試験名及び結果			深
0.21	0.80	0.80		盛土(シルト混り砂)	黄緑褐	緩		黄緑褐・暗緑灰色。含水中くらい。	5/1	1.00	0	0	0					
-0.19	0.40	1.20		シルト質細砂	暗緑灰	極緩		細砂は細粒-中粒。含水多い。木片を含む。	1.05	1.50	0	0	0					
				シルト質粘土	暗緑灰	極軟		粘着力中くらい。含水多い。腐植物を含む。2m極細粒砂を少し含む。		2.00	0	0	0					
-2.19	2.00	3.20		シルト混り細砂	暗緑灰	極緩		細砂は細粒-中粒。含水多い。雲母と貝殻を含む。シルト質細砂-シルトを互層状に挟む。		2.60	1	1	3					
-2.99	0.80	4.00		細砂	暗緑灰	緩	中位	含水多い。雲母を含む。貝殻を含む。4m、5m細粒-中粒。		3.15	1	1	3					
				シルト質細砂	暗緑灰	極緩		6m細粒-粗粒。中砂を少し含む。細粒土を少し含む。		3.45	2	3	3	8				
				砂	暗緑灰	中位		含水多い。雲母を含む。貝殻を含む。9m砂多い。細砂を挟む。		4.15	2	3	3	8				
-5.99	3.00	7.00		シルト質細砂	暗緑灰	極緩		粘着力あり。含水多い。砂は極細粒砂。雲母を含む。貝殻を含む。9m砂多い。細砂を挟む。		4.45	5	6	8	19				
				砂質シルト	暗緑灰	極軟		砂は細粒-中粒。含水多い。雲母と貝殻を含む。7mノジュールを含む。		5.15	5	6	8	19				
-8.09	2.10	9.10		シルト質細砂	暗緑灰	極緩		粘着力あり。含水多い。砂は極細粒砂。雲母を含む。貝殻を含む。9m砂多い。細砂を挟む。		5.45	6	7	10	23				
				砂質シルト	暗緑灰	極軟		粘着力あり。含水多い。砂は極細粒砂。雲母を含む。貝殻を含む。9m砂多い。細砂を挟む。		6.15	6	7	10	23				
-12.99	4.90	14.00		シルト質細砂	暗緑灰	極緩		粘着力あり。含水多い。砂は極細粒砂。雲母を含む。貝殻を含む。9m砂多い。細砂を挟む。		6.45	2	3	3	8				
-13.99	1.00	15.00		シルト質砂	暗緑灰	極緩		粘着力あり。含水多い。砂は極細粒砂。雲母を含む。貝殻を含む。9m砂多い。細砂を挟む。		7.15	2	3	3	8				
-14.69	0.70	15.70		砂	暗緑灰	中位		粘着力あり。含水多い。砂は極細粒砂。雲母を含む。貝殻を含む。9m砂多い。細砂を挟む。		7.45	1	1	1	3				
				砂	暗緑灰	中位		粘着力あり。含水多い。砂は極細粒砂。雲母を含む。貝殻を含む。9m砂多い。細砂を挟む。		8.15	1	1	1	3				
-16.99	2.30	18.00		シルト混り細砂	暗緑灰	中位	密	粘着力あり。含水多い。砂は極細粒砂。雲母を含む。貝殻を含む。9m砂多い。細砂を挟む。		8.45	1	1	1	3				
				シルト混り細砂	暗緑灰	中位	密	粘着力あり。含水多い。砂は極細粒砂。雲母を含む。貝殻を含む。9m砂多い。細砂を挟む。		9.15	1	1	1	3				
				シルト混り細砂	暗緑灰	中位	密	粘着力あり。含水多い。砂は極細粒砂。雲母を含む。貝殻を含む。9m砂多い。細砂を挟む。		9.45	1	1	1	3				
				シルト混り細砂	暗緑灰	中位	密	粘着力あり。含水多い。砂は極細粒砂。雲母を含む。貝殻を含む。9m砂多い。細砂を挟む。		10.15	1	1	1	3				
				シルト混り細砂	暗緑灰	中位	密	粘着力あり。含水多い。砂は極細粒砂。雲母を含む。貝殻を含む。9m砂多い。細砂を挟む。		10.48	1	1	1	3				
				シルト混り細砂	暗緑灰	中位	密	粘着力あり。含水多い。砂は極細粒砂。雲母を含む。貝殻を含む。9m砂多い。細砂を挟む。		11.00	0	0	0	0				
				シルト混り細砂	暗緑灰	中位	密	粘着力あり。含水多い。砂は極細粒砂。雲母を含む。貝殻を含む。9m砂多い。細砂を挟む。		11.48	0	0	0	0				
				シルト混り細砂	暗緑灰	中位	密	粘着力あり。含水多い。砂は極細粒砂。雲母を含む。貝殻を含む。9m砂多い。細砂を挟む。		12.00	0	0	0	0				
				シルト混り細砂	暗緑灰	中位	密	粘着力あり。含水多い。砂は極細粒砂。雲母を含む。貝殻を含む。9m砂多い。細砂を挟む。		12.51	0	0	0	0				
				シルト混り細砂	暗緑灰	中位	密	粘着力あり。含水多い。砂は極細粒砂。雲母を含む。貝殻を含む。9m砂多い。細砂を挟む。		13.00	0	0	0	0				
				シルト混り細砂	暗緑灰	中位	密	粘着力あり。含水多い。砂は極細粒砂。雲母を含む。貝殻を含む。9m砂多い。細砂を挟む。		13.45	0	0	0	0				
				シルト混り細砂	暗緑灰	中位	密	粘着力あり。含水多い。砂は極細粒砂。雲母を含む。貝殻を含む。9m砂多い。細砂を挟む。		14.15	1	1	1	3				
				シルト混り細砂	暗緑灰	中位	密	粘着力あり。含水多い。砂は極細粒砂。雲母を含む。貝殻を含む。9m砂多い。細砂を挟む。		14.45	1	1	1	3				
				シルト混り細砂	暗緑灰	中位	密	粘着力あり。含水多い。砂は極細粒砂。雲母を含む。貝殻を含む。9m砂多い。細砂を挟む。		15.15	1	1	1	3				
				シルト混り細砂	暗緑灰	中位	密	粘着力あり。含水多い。砂は極細粒砂。雲母を含む。貝殻を含む。9m砂多い。細砂を挟む。		15.45	1	1	1	3				
				シルト混り細砂	暗緑灰	中位	密	粘着力あり。含水多い。砂は極細粒砂。雲母を含む。貝殻を含む。9m砂多い。細砂を挟む。		16.15	4	5	6	15				
				シルト混り細砂	暗緑灰	中位	密	粘着力あり。含水多い。砂は極細粒砂。雲母を含む。貝殻を含む。9m砂多い。細砂を挟む。		16.45	4	5	6	15				
				シルト混り細砂	暗緑灰	中位	密	粘着力あり。含水多い。砂は極細粒砂。雲母を含む。貝殻を含む。9m砂多い。細砂を挟む。		17.15	4	6	9	19				
				シルト混り細砂	暗緑灰	中位	密	粘着力あり。含水多い。砂は極細粒砂。雲母を含む。貝殻を含む。9m砂多い。細砂を挟む。		17.45	4	6	9	19				
				シルト混り細砂	暗緑灰	中位	密	粘着力あり。含水多い。砂は極細粒砂。雲母を含む。貝殻を含む。9m砂多い。細砂を挟む。		18.15	7	8	8	23				
				シルト混り細砂	暗緑灰	中位	密	粘着力あり。含水多い。砂は極細粒砂。雲母を含む。貝殻を含む。9m砂多い。細砂を挟む。		18.45	7	8	8	23				
				シルト混り細砂	暗緑灰	中位	密	粘着力あり。含水多い。砂は極細粒砂。雲母を含む。貝殻を含む。9m砂多い。細砂を挟む。		19.15	5	7	8	20				
				シルト混り細砂	暗緑灰	中位	密	粘着力あり。含水多い。砂は極細粒砂。雲母を含む。貝殻を含む。9m砂多い。細砂を挟む。		19.45	5	7	8	20				
				シルト混り細砂	暗緑灰	中位	密	粘着力あり。含水多い。砂は極細粒砂。雲母を含む。貝殻を含む。9m砂多い。細砂を挟む。		20.15	7	9	12	28				
				シルト混り細砂	暗緑灰	中位	密	粘着力あり。含水多い。砂は極細粒砂。雲母を含む。貝殻を含む。9m砂多い。細砂を挟む。		20.45	7	9	12	28				
				シルト混り細砂	暗緑灰	中位	密	粘着力あり。含水多い。砂は極細粒砂。雲母を含む。貝殻を含む。9m砂多い。細砂を挟む。		21.15	8	8	10	26				
				シルト混り細砂	暗緑灰	中位	密	粘着力あり。含水多い。砂は極細粒砂。雲母を含む。貝殻を含む。9m砂多い。細砂を挟む。		21.45	8	8	10	26				
				シルト混り細砂	暗緑灰	中位	密	粘着力あり。含水多い。砂は極細粒砂。雲母を含む。貝殻を含む。9m砂多い。細砂を挟む。		22.15	8	10	10	28				
				シルト混り細砂	暗緑灰	中位	密	粘着力あり。含水多い。砂は極細粒砂。雲母を含む。貝殻を含む。9m砂多い。細砂を挟む。		22.45	8	10	10	28				
				シルト混り細砂	暗緑灰	中位	密	粘着力あり。含水多い。砂は極細粒砂。雲母を含む。貝殻を含む。9m砂多い。細砂を挟む。		23.15	8	10	12	30				
				シルト混り細砂	暗緑灰	中位	密	粘着力あり。含水多い。砂は極細粒砂。雲母を含む。貝殻を含む。9m砂多い。細砂を挟む。		23.45	8	10	12	30				
				シルト混り細砂	暗緑灰	中位	密	粘着力あり。含水多い。砂は極細粒砂。雲母を含む。貝殻を含む。9m砂多い。細砂を挟む。		24.15	10	13	15	38				
				シルト混り細砂	暗緑灰	中位	密	粘着力あり。含水多い。砂は極細粒砂。雲母を含む。貝殻を含む。9m砂多い。細砂を挟む。		24.45	10	13	15	38				
				シルト混り細砂	暗緑灰	中位	密	粘着力あり。含水多い。砂は極細粒砂。雲母を含む。貝殻を含む。9m砂多い。細砂を挟む。		25.15	12	17	21	50				
				シルト混り細砂	暗緑灰	中位	密	粘着力あり。含水多い。砂は極細粒砂。雲母を含む。貝殻を含む。9m砂多い。細砂を挟む。		25.45	12	17	21	50				



新生代第四紀更新世・(洪積層)

