

地域公共交通確保維持改善事業・事業評価(生活交通確保維持改善計画に基づく事業)

平成 年 月 日

協議会名: 香取市地域公共交通協議会

評価対象事業名: 香取市地域内フィーダー系統確保維持費国庫補助金

①補助対象事業者等	②事業概要	③前回(又は類似事業)の 事業評価結果の反映状況	④事業実施の適切性	⑤目標・効果達成状況	⑥事業の今後の改善点 (特記事項を含む)
千葉交通株式会社	小見川循環バス	利用者の意見聴取や運行状況の分析を行い、利用促進に向けた取り組みを行った。	A 計画通り事業は適切に実施された。	A 計画目標12,700人に対し、実績は15,141人となった。	今後も継続して運行状況の分析や住民ニーズの把握を行うとともに、適切なタイミングで時刻表改正等の利用促進の取り組みを実施していく。
株式会社千葉交タクシー	小見川乗合タクシー	利用者の意見聴取や運行事業者との意見交換、運行状況の分析を行い、利用促進に向けた取り組みを行った。	A 計画通り事業は適切に実施された。	A 計画目標5,100人に対し、実績は5,671人となった。	今後も継続して運行状況の分析や住民ニーズの把握を行うとともに、適切なタイミングで時刻表改正等の利用促進の取り組みを実施していく。

事業実施と生活交通確保維持改善計画との関連について

平成 年 月 日

協議会名:	香取市地域公共交通協議会
評価対象事業名:	香取市地域内フィーダー系統確保維持国庫補助金
地域の交通の目指す姿 (事業実施の目的・必要性)	<p>香取市では平成21年2月に策定した地域公共交通総合連携計画に基づき、市内の公共交通不便地域等の解消を図ってきた。</p> <p>小見川西地区においては、同計画に基づき実施した実証運行事業の成果を踏まえ、引き続き持続可能な運行を確保する必要があることから、小見川循環バスを継続して運行し、生活路線としての交通手段を確保することにより、公共交通空白地域の削減、縮小を図る。</p> <p>しかし、運行区域の中でも集落が分散している地区や道が狭隘な地区では、従来の大型車による路線定期運行では対応が困難になってきたため、デマンド交通の有用性や持続可能性を検証することなどを目的として、小見川中央・東・南地区において乗合タクシーの試験運行を実施した。その結果、有用性や接続可能性の検証ができたと判断し、本格運行へ移行し、公共交通空白地域の削減、縮小を図る。</p>

平成年度 香取市地域公共交通会議 (千葉県香取市) (地域内フィーダー系統確保維持事業)



地域の公共交通の現況

香取市は、平成18年3月27日に1市3町（佐原市・小見川町・山田町・栗源町）が合併して誕生した。
千葉市に次いで県内第4位の広大な市域面積（262.35km²）を有し、東西約21.2km、南北約22.7kmと円形の地勢であることに加え、居住面積が市内全域に分散していることから、都市部と比較して自家用車への依存が高まっている。

事業の目的・必要性

香取市では平成21年2月に策定した地域公共交通総合連携計画に基づき、市内の公共交通不便地域等の解消を図ってきた。
小見川西地区においては、同計画に基づき実施した実証運行事業の成果を踏まえ、引き続き持続可能な運行を確保する必要があることから、小見川循環バスを継続して運行し、生活路線としての交通手段を確保することにより、公共交通空白地域の削減、縮小を図る。
しかし、運行区域の中でも集落が分散している地区や道が狭隘な地区では、従来の大型車による路線定期運行では対応が困難になってきたため、デマンド交通の有用性や持続可能性を検証することなどを目的として、小見川中央・東・南地区において乗合タクシーの試験運行を実施した。その結果、有用性や接続可能性の検証ができたと判断し、本格運行へ移行し、公共交通空白地域の削減、縮小を図る。

事業の概要

平成21年10月に導入した「小見川循環バス」は平成24年4月から本格運行として実施。東南ルート及び西ルートの2系統で運行していたが、平成25年10月からは東南ルートを休止して、同ルートの運行区域においてデマンド型の乗合タクシーを運行している。

【コミュニティバス「小見川循環バス（西ルート）」】
 事業者名：千葉交通株式会社
 運行系統：上の台経由、城山経由 計 26.5km
 運行日：月曜～金曜（土日曜日、祝日、年末年始運休）
 運行時間帯：6時25分～18時31分
 運行本数：8便/日
 運行車両：日野リエッセ（乗車定員37名） 1台
 運賃：大人300円、中高生100円
 小学生以下・障害者手帳所持者・・・無料
 回数乗車券・・・12枚綴り3,000円（大人のみ）

【デマンド交通「小見川乗合タクシー」】
 事業者名：株式会社千葉交タクシー
 運行区域：小見川中央・東・南地区
 運行日：月曜～金曜（土日曜日、祝日、年末年始運休）
 運行時間帯：8時～17時
 運行本数：9便/日
 運行車両：トヨタコンフォート（乗車定員5名） 2台
 運賃：大人400円、中高生200円、小学生100円
 障害者手帳所持者100円、介助者・未就学児無料
 回数乗車券・・・12枚綴り4,000円（大人のみ）

面積	262.35km ²	
人口（H30.1.1時点）	77,838人	
	15歳未満	8,249人
	65歳以上	26,494人
高齢化率	34.0%	
世帯数	30,858世帯	

協議会開催状況

- 協議会の開催状況 5回開催
- ・第19回（H28.6.22）
ネットワーク計画協議
循環バスの一部路線変更協議
 - ・第20回（H28.7.8[書面会議]）
循環バスの一部路線変更協議
 - ・第21回（H29.1.23）
事業評価内容協議
循環バスの一部路線変更協議
 - ・第22回（H29.6.5）
ネットワーク計画協議
 - ・第23回（H30.1.23）
事業評価内容協議
循環バスの一部路線変更協議

前回の事業評価結果の反映状況

利用者の意見聴取や運行時御者との意見交換、運行状況の分析を行い、利用促進に向けた取り組みを行った。

定量的な目標・効果

【目標】

小見川循環バス(西ルート):年間利用者数 12,700人

小見川乗合タクシー:年間利用者数 5,100人

小見川循環バス(西ルート)は、東南ルートの休止により困難となる高校生を主とした利用者の輸送に対応することとし、目標値はその要因を加味した値を設定する。小見川乗合タクシーは、東南ルートの利用者が円滑に乗合タクシーへ移行されたと見られる値を設定することとし、西ルートで対応する高校生を主とした利用者は除いた値とする。

【効果】

小見川地区に存在する交通不便地域の一部が解消され、高齢者等の日常生活に必要な移動手段が確保される。また、交通結節点である小見川駅と結び、鉄道等との効果的な連携を推進することで、地域間の活発な交流を促進し地域の活性化に寄与する。

目標効果の達成状況

【小見川循環バス(西ルート)】 年間利用者数:15,141人

- ・当初目標値を達成することができた。
- ・駅から利用する高校生及び交通不便地域である小見川西地区の主に高齢者等にとって、日常生活に必要な移動手段が確保・維持できた。

【小見川乗合タクシー】 年間利用者数:5,671人

- ・小見川循環バス(西ルート)で対応することとした高校生を主とした利用者を除き、旧小見川循環バス(東南ルート)の利用者が乗合タクシーへ移行されたとともに、路線運行から区域運行に運行形態が変更になったことにより、目的地や自宅がバス停から遠い者にも利用者が拡大したと見られる。
- ・小見川地区に存在する交通不便地域の一部が解消され、高齢者等の日常生活に必要な移動手段が確保された。

アピールポイント

バス利用者の現況及びニーズの把握、運行業者からの意見聴取を実施し、路線定期運行の循環バスを運行。

また地域ニーズに十分応えられていない状況にある路線については、デマンド交通に移行し、引き続き有用性や持続可能性等を検証し、利用促進を図っている。

今後の改善点

【小見川循環バス(西ルート)】

今後も継続して運行状況の分析や住民ニーズの把握を行うとともに、適切なタイミングで時刻表改正等の利用促進の取り組みを実施していく。

【小見川乗合タクシー】

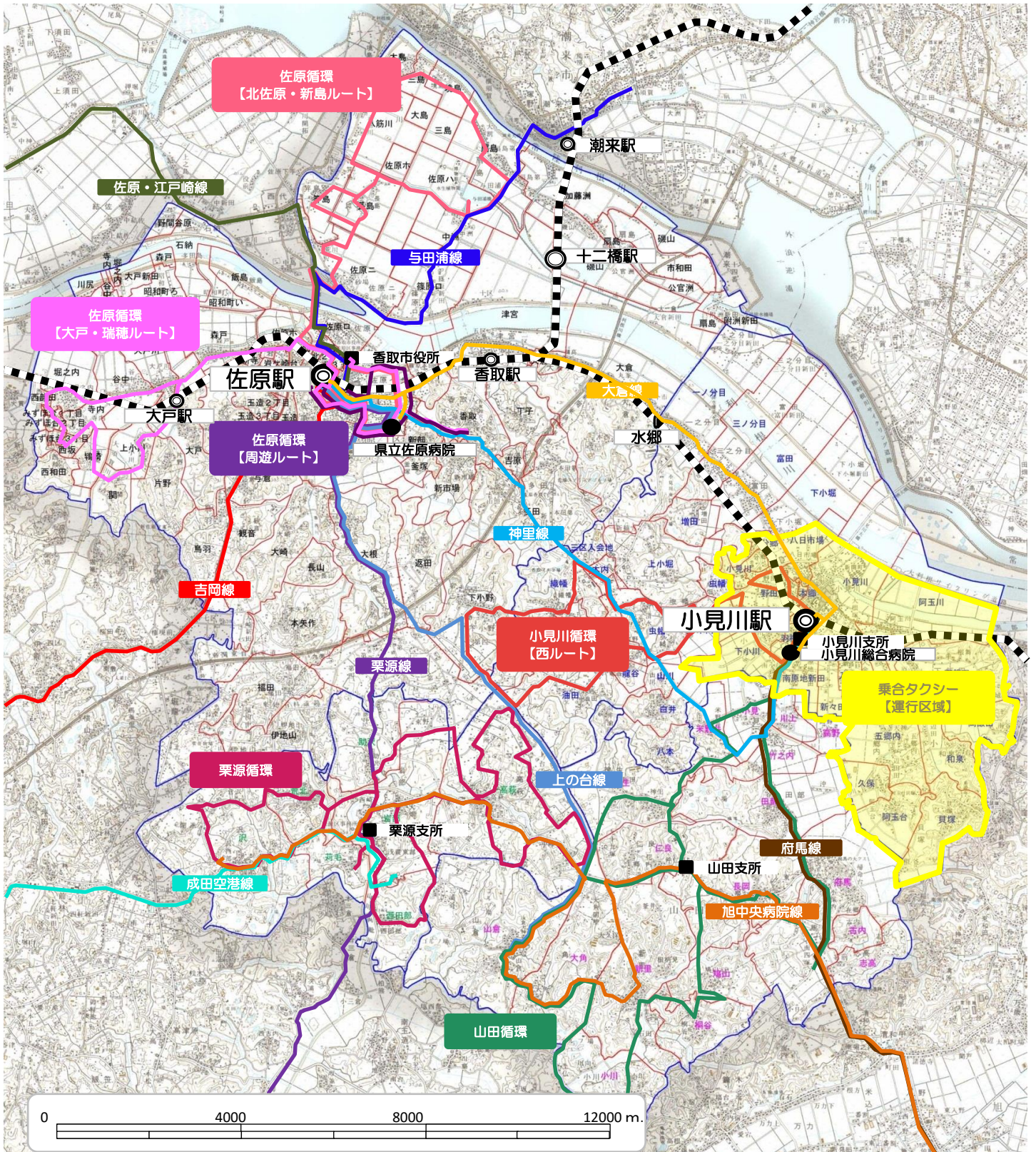
今後も継続して運行状況の分析や住民ニーズの把握を行うとともに、適切なタイミングで時刻表改正等の利用促進の取り組みを実施していく。

○参考資料として以下の資料を添付

- ・地域の公共交通体系図(鉄道、民間路線バス、コミバス 等)
- ・補助対象事業の運行系統図
- ・補助対象事業の実績データ(利用者数、収支 等)

香取市バス路線図

(平成29年4月3日現在)



小見川循環バス時刻表改正のお知らせ

小見川循環バスのこれまでの利用状況や、小見川駅での電車への（電車からの）乗り継ぎを考慮し、【平成28年4月1日（金）から】、循環バスの時刻表を改正します。

※運行ルート・バス停・運賃等に変更はありません。詳しくは裏面をご覧ください。

バス路線の維持・確保のためには、地域の皆さんに積極的にバス（公共交通）を利用させていただく必要があります。

生活の足を守るため、皆様の積極的なご利用をお願いします。

小見川循環バス 運行ルート図

（平成28年4月1日改正）

※城山公園方面へのルートは、右回りと左回りに回るものの2つがあります。詳細については、裏面時刻表をご覧ください。



西ルート

小見川総合病院 ~ 本多病院前 ~
 上小堀 ~ 織幡 ~ 油田入口 ~
 本多病院前 ~ 小見川総合病院 ~
 小見川駅 ~ 城山公園



西ルート車両イメージ図

【問い合わせ】

香取企画政策課

電話：0478-50-1206

小見川循環バス（西ルート）時刻表

平成28年4月1日改正

停留所名		第1便	第2便	第3便	第4便	第5便	第6便	第7便	第8便
西 ル ー ト	小見川駅	6:25		8:25	11:30	13:40	15:00		17:40
	踏切前	6:26		8:26	11:31	13:41	15:01		17:41
	小見川支所	6:27		8:27	11:32	13:42	15:02		17:42
	小見川総合病院	6:28		8:28	11:33	13:43	15:03		17:43
	南原地	6:29		8:29	11:34	13:44	15:04		17:44
	下小川入口	6:31		8:31	11:36	13:46	15:06		17:46
	カインズ前	6:33		8:33	11:38	13:48	15:08		17:48
	本多病院前	6:35		8:35	11:40	13:50	15:10		17:50
	桑畑	6:35		8:35	11:40	13:50	15:10		17:50
	虫幡	6:38		8:38	11:43	13:53	15:13		17:53
	清水	6:39		8:39	11:44	13:54	15:14		17:54
	上小堀	6:40		8:40	11:45	13:55	15:15		17:55
	平石	6:41		8:41	11:46	13:56	15:16		17:56
	工業団地	6:43		8:43	11:48	13:58	15:18		17:58
	織幡	6:45		8:45	11:50	14:00	15:20		18:00
	織幡青年館	6:46		8:46	11:51	14:01	15:21		18:01
	下小野入口	6:49		8:49	11:54	14:04	15:24		18:04
	下小野神社前	6:50		8:50	11:55	14:05	15:25		18:05
	下小野中央公会堂	6:51		8:51	11:56	14:06	15:26		18:06
	一軒家	6:52		8:52	11:57	14:07	15:27		18:07
	富士見野	6:54		8:54	11:59	14:09	15:29		18:09
	上の台	6:55		8:55	12:00	14:10	15:30		18:10
	油田入口	6:57		8:57	12:02	14:12	15:32		18:12
	油田青年館	6:58		8:58	12:03	14:13	15:33		18:13
	竜谷	6:59		8:59	12:04	14:14	15:34		18:14
	神里農協前	7:02		9:02	12:07	14:17	15:37		18:17
	虫幡入口	7:04		9:04	12:09	14:19	15:39		18:19
	木内堰	7:06		9:06	12:11	14:21	15:41		18:21
	本多病院前	7:07		9:07	12:12	14:22	15:42		18:22
	カインズ前	7:08		9:08	12:13	14:23	15:43		18:23
下小川入口	7:10		9:10	12:15	14:25	15:45		18:25	
南原地	7:12		9:12	12:17	14:27	15:47		18:27	
小見川総合病院	7:13		9:13	12:18	14:28	15:48		18:28	
小見川支所	7:14		9:14	12:19	14:29	15:49		18:29	
踏切前	7:15		9:15	12:20	14:30	15:50		18:30	
小見川駅	7:16		9:16	12:21	14:31	15:51		18:31	
城 山 行 き （ 右 回 り ）	小見川駅	7:35	7:53	城 山 行 き （ 左 回 り ）	小見川駅	16:07	17:10		
	新田橋	7:36	7:54		新田橋	16:08	17:11		
	野田青年館	7:38	7:56		さくら館	16:09	17:12		
	城山公園	7:39	7:57		小見川郵便局	16:10	17:13		
	小見川郵便局	7:42	8:00		城山公園	16:13	17:16		
	さくら館	7:43	8:01		野田青年館	16:14	17:17		
	新田橋	7:44	8:02		新田橋	16:16	17:19		
	小見川駅	7:45	8:03		小見川駅	16:17	17:20		

【運行日】

月曜日から金曜日まで

※土・日曜日、祝日、年末年始(12月29日～1月3日)は運休



西ルート車両イメージ

【運賃】

大人…300円、 中学・高校生…100円、 小学生以下・障害者手帳所持者…無料

※車内には両替機が設置されていないので小銭の用意をお願いします。

【割引制度等】

回数乗車券…12枚綴り3,000円(大人のみ)

1日フリー乗車券…大人600円、 中学・高校生200円

(乗り放題券)

【問い合わせ】

香取市企画政策課

電話 0478-50-1206

小見川区循環バス【西ルート】

平成28年10月～平成29年9月合計【244日運行】

停留所名	1便 6:25		4便 8:25		5便 11:30		6便 13:40		7便 15:00		10便 17:40		合計					
	乗	降	乗	降	乗	降	乗	降	乗	降	乗	降	乗	降				
小見川駅発	15		243		176		237		154		286		1111					
踏切前	0	0	3	0	2	0	6	0	5	0	17	0	33	0				
小見川区事務所前	0	0	6	4	29	3	24	1	12	0	3	0	74	8				
小見川総合病院	0	12	187	198	161	32	94	18	345	4	7	5	794	269				
南原地	0	0	60	0	83	3	47	11	25	11	10	1	225	26				
下小川入口	0	0	1	0	10	0	1	4	4	0	4	1	20	5				
カインズ前	0	0	4	13	136	65	103	61	227	19	73	34	543	192				
本多病院前	0	0	1	11	6	42	3	28	15	4	1	5	26	90				
桑畑	0	0	19	1	1	4	0	13	4	11	0	7	24	36				
虫幡	0	0	3	0	6	9	22	24	18	20	1	59	50	112				
清水	5	3	15	4	7	6	2	18	12	6	2	16	43	53				
上小堀	2	0	18	0	17	12	5	27	12	21	7	106	61	166				
平石	6	0	303	1	15	72	10	26	2	226	5	12	341	337				
工業団地	0	0	6	31	4	17	25	2	1	5	7	4	43	59				
織幡	1	0	44	1	12	30	4	25	4	3	7	9	72	68				
織幡青年館	10	0	213	17	94	114	55	91	21	104	4	59	397	385				
下小野入口	0	0	24	1	72	10	7	6	13	73	0	5	116	95				
下小野神社前	0	0	24	3	3	12	0	13	1	1	10	0	38	29				
下小野中央公会堂	3	0	10	8	1	3	0	1	12	3	1	0	27	15				
一軒家	1	0	30	202	4	11	19	8	163	26	32	0	249	247				
富士見野	0	0	23	1	3	19	87	22	1	94	1	4	115	140				
上の台	0	0	7	3	3	6	1	5	4	1	4	2	19	17				
油田入口	1	0	156	0	34	83	1	27	0	15	3	5	195	130				
油田青年館	51	0	150	0	29	24	22	30	7	113	0	14	259	181				
竜谷	138	0	7	0	11	4	4	25	7	10	1	32	168	71				
神里農協前	254	0	35	1	20	16	9	29	15	15	2	18	335	79				
虫幡入口	6	0	27	0	23	4	2	7	0	9	1	6	59	26				
木内堰	0	0	6	1	3	1	1	1	0	5	0	0	10	8				
本多病院前	0	0	6	79	12	6	12	9	8	3	5	3	43	100				
カインズ前	5	60	10	109	64	169	27	125	19	38	1	8	126	509				
下小川入口	1	0	0	11	14	4	0	2	0	6	2	1	17	24				
南原地	0	1	7	34	6	60	4	20	3	140	0	32	20	287				
小見川総合病院	3	17	30	562	22	28	12	27	3	21	9	5	79	660				
小見川区事務所前	0	0	1	112	1	31	0	20	0	10	1	2	3	175				
踏切前	0	5	0	12	0	20	0	5	0	13	0	1	0	56				
小見川駅		404		259		164		115		87		51		1080				
合計	502	502	0	0	1,679	1,679	1,084	1,084	846	846	1,117	1,117	0	0	507	507	5,735	5,735
1日平均利用者数	2.1		0.0		6.9		4.4		3.5		4.6		0.0		2.1		23.5	
被災者バス利用者																		

【右回り】

停留所名	2便 7:35		3便 7:53	
	乗	降	乗	降
小見川駅発	3902	0	3495	0
新田橋	0	0	0	0
野田青年館	0	0	0	0
城山公園	1	3855	1	3439
小見川郵便局	0	13	0	24
さくら館	0	0	0	1
新田橋	0	0	0	0
小見川駅着		35		32
合計	3,903	3,903	3,496	3,496
1日平均利用者数	16.0		14.3	
被災者バス利用者				

【左回り】

停留所名	8便 16:07		9便 17:10		合計	
	乗	降	乗	降	乗	降
小見川駅発	25	0	9	0	7431	0
新田橋	0	0	0	0	0	0
さくら館	0	0	0	3	0	4
小見川郵便局	1	4	3	3	4	44
城山公園	1431	6	538	2	1971	7302
野田青年館	0	0	0	0	0	0
新田橋	0	1	0	5	0	6
小見川駅着		1446		537		2050
合計	1,457	1,457	550	550	9,406	9,406
1日平均利用者数	6.0		2.3		38.5	
被災者バス利用者						
総合計					15,141	15,141

回数乗車券販売冊数 11 冊

1日フリー乗車券販売枚数 2 枚

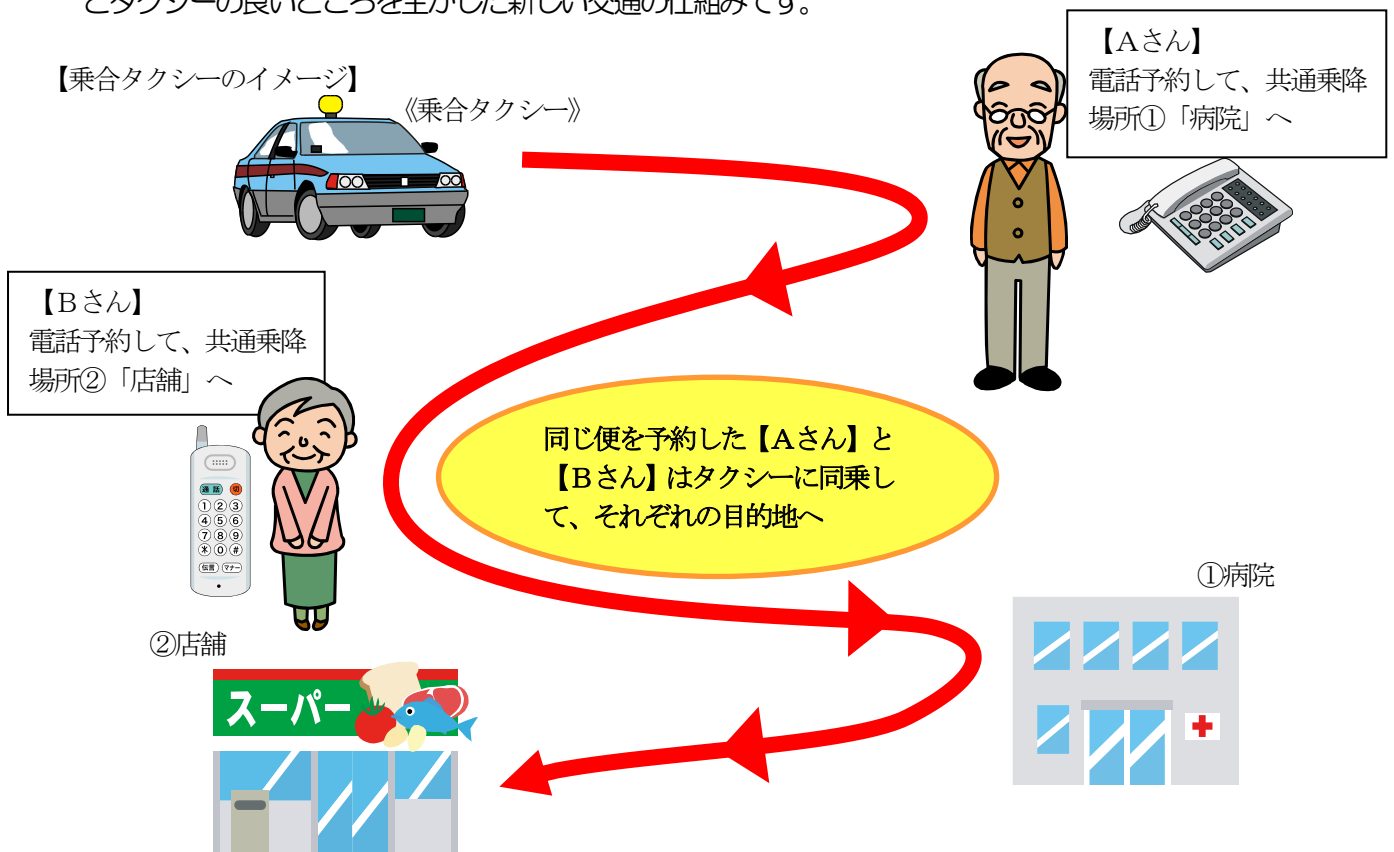
香取市 乗合タクシーのご案内

市では、道幅が狭い・集落が分散しているなど、従来の大型車による循環バスでは対応が困難な、小見川中央・東・南地区について、セダン型のタクシー車両を使用し、自宅からあらかじめ指定された目的地（病院・店舗や公共施設）までをドア・ツー・ドアで輸送する「乗合タクシー」を運行しています。

乗合タクシーとは

電話による予約に合わせて、自宅や外出先まで車が迎えに行き、同じ便を予約された方が他の人と乗り合ってそれぞれの目的地（共通乗降所としてあらかじめ指定された病院・店舗や公共施設）まで運行するバスとタクシーの良いところを生かした新しい交通の仕組みです。

【乗合タクシーのイメージ】



まずは、「利用者登録」をしてください。

乗合タクシーは、目的地の異なる方が同時に乗車することになりますので効率の良い運行をするため利用者登録をする必要があります。

この、香取市乗合タクシーのご案内の内容をご確認いただき、まずは「利用者登録」をお願いします。

運行する区域と利用できる方

小見川中央小学校、小見川東小学校及び小見川南小学校の通学区域（利根川以北は除く）が運行区域となります。

利用できる方は、香取市に住民登録があり、事前に「利用者登録」をされた方となります。（※事前に利用者登録が必要です。小学生以下は登録不要ですが、保護者同伴が必要になります。また、障害者手帳保持者の方を介助するために同乗する市外の方など、一部例外があります。）

乗降場所

- ・利用者登録された方のご自宅
- ・あらかじめ指定された病院・店舗や公共施設等の共通乗降場所（合計32カ所）

中田内科医院、馬場医院、本多病院外来附属診療所、石橋医院、小見川総合病院、小見川ひまわりクリニック、本多病院、小見川郵便局、小見川東郵便局、小見川八軒町簡易郵便局、千葉銀行小見川支店、京葉銀行小見川支店、佐原信用金庫小見川支店、銚子商工信用組合小見川支店、JAかとり小見川支店、いぶき館（小見川市民センター）、さくら館（社会福祉センター）、地域活動支援センター、スポーツコミュニティ、B&G海洋センター、城山公園、くろべ運動公園、おみかわ聖苑、小見川消防署、少年自然の家、小見川幹部校交番、香取市商工会、アピオ、マルハイストア、カインズ、しまむら、小見川駅

運行日

平日のみ運行します。

土・日曜日、祝日、振替休日と年末年始（12月29日から1月3日）は運休します。

運行時間

午前8時便から午後4時便まで、ご予約に応じて1時間に1便運行します。

（午前8時の乗車から午後5時の降車までです。タクシー車両2台で1日9便運行します。）

午前	8時便	9時便	10時便	11時便	—
午後	12時便	1時便	2時便	3時便	4時便

運賃 ※できるだけつり銭がないよう、ご用意ください。

1回（片道）大人400円、中高生200円、小学生100円 の均一運賃です。（未就学児無料）
ただし、障害者手帳保持者は100円、その介助者は無料となります。乗車時に乗務員へ障害者手帳を提示してください。

また、回数券（12枚綴り4,000円）を車内で販売しますので、ご利用ください。

予約受付の時間・期限

午前8時～午後5時

利用する当日、利用する便の30分前までに電話で予約してください。

※8時便は前運行日に予約

その他

車両の側面に「香取市 乗合タクシー」と表示されたタクシー車両（セダン型）がお迎えに伺います。なお、●時便とあるのはタクシー車両がお迎えに出発する時間の目安です。複数の方での乗合ですので、予約状況によりお迎えの時間が遅れることがあります。目的地への到着時間には余裕をもってご利用ください。

利用者登録の方法

乗合タクシーを利用するには、事前に「利用者登録」が必要です。(初回のみ)

①利用者登録申請書へ記入してください。



②市役所企画政策課（市役所4階）へ提出してください。

窓口へ直接「ご持参」いただいても、「郵送」「FAX」でも結構です。

（窓口へ提出する場合は、小見川支所支所管理班（小見川支所1階）でも受付いたします。）



③市役所から、登録が完了した旨の通知を郵送します。登録が完了してから、予約ができるようになります。

まずは、「利用者登録」を！！

電話予約の方法

お出かけになるとき、お帰りになるとき、お電話でご予約ください。

①予約センター【83-5070】に電話予約してください。

利用者番号・ご住所・お名前・お迎えの日付・希望する便・発着地（自宅、出先）

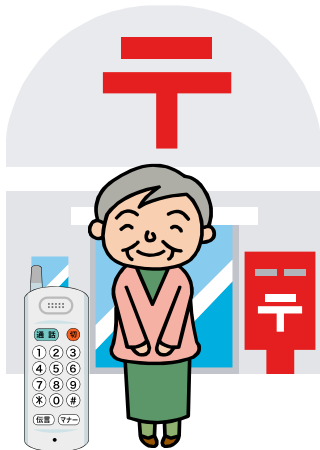


②オペレーターが確認・受付します。



③ご予約いただいた場所へお迎えに伺い、目的地へお送りします。

帰りの便の時間が決まっていれば、「往復予約」もできます



利用者番号 ○○○○○番の
ご住所 貝塚○○番地
お名前 小見川太郎です。
お迎えの日付 明日○月○日の (※1)
希望する便 午前8時の便で (※2)
発着地 自宅から小見川総合病院まで
お願いします



利用者番号 ○○○○○番の
ご住所 小見川○○番地
お名前 香取花子です。
お迎えの日付 今日の (※1)
希望する便 午後3時の便で (※2)
発着地 小見川郵便局から
自宅まで

- ※1 予約受付の時間は午前8時～午後5時までです。利用する当日、利用する便の30分前までに電話で予約してください。
(8時便及び9時便は前運行日に予約)
- ※2 ●時便とあるのはタクシー車両がお迎えに出発する時間の目安です。複数の方での乗合ですので、予約状況によりお迎えの時間が遅れることがあります。目的地への到着時間には余裕をもってご利用ください。

ご利用にあたっての注意事項

乗合タクシーは、一般のタクシーや介護タクシーとは異なります。
ご利用の際は、下記の事項にご注意下さい。

予約電話は乗合タクシーの電話番号に

乗合タクシーご利用の際は、「**乗合タクシーの予約番号 [83-5070] への電話**」をお願いします。

一般のタクシー予約番号に電話をしますと、一般のタクシーが配車され、一般のタクシー料金をご負担いただくこととなりますので、ご注意ください。

予約の際は、登録時に送付する「香取市乗合タクシーの利用者番号(名刺サイズの登録カードに記載の番号)」をお伝えください。また乗合タクシーには、タクシーの車体に『香取市乗合タクシー』と表示されていますので、乗車時にご確認ください。

【乗合タクシー登録カード】



障害者手帳は、乗車時に提示を

障害者手帳をお持ちの方は、料金が100円となります。障害者手帳をお持ちの方は、乗車時に運転手へ提示してください。また、お手数ですが「**手帳の提示は乗車時に毎回**」をお願いします。

なお、障害をお持ちの方については介助者の同乗も可能ですが、介助者の同乗を行う際は「**予約電話の際に介助者がいること**」をお伝えください(乗合タクシーは「他のお客様との乗合」が発生しますので、乗合人数調整のため、予約時の報告が必要となります)。

予約時間には遅れずに

乗合タクシーは一般のタクシーと違い、予定を組んで運行します。次のお客様が待っている場合もありますので、お迎えに伺った時に「**予約時間から10分を過ぎたらキャンセルとみなし迎車を取り消す場合があります**」。予約時間にはお迎えの場所でお待ちください。

乗合タクシーは他のお客様のことも考えて

乗合タクシーですので、他のお客様と同乗となることもあります。「他の人が乗れなくなってしまう大きな荷物」などをご遠慮いただくなど、**他のお客様の迷惑とならないよう、ご注意ください**。

他の交通機関と併用して活用を

現在の香取市乗合タクシーの運行範囲は、小見川中央・東・南の通学区(利根川以北は除く)、となっています。「**上記範囲以外への運行はできません**」ので、よろしくお願いします。

また、運行区域内のJR小見川駅からは「JR成田線の電車」のほかにも、循環バスの「小見川西ルート(小見川西地区、佐原地区下小野)」・「山田ルート(山田地区循環)」、路線バスの「神里線(～小見川工業団地～香取神宮～佐原駅)」・「大倉線(～国道356線～佐原駅)」・「府馬線(～山田地区～旭中央病院)」なども発着しています。

他の交通機関との併用で、行動範囲も広がりますので、ご活用ください。

乗合タクシー利用実績集計表

○集計期間:平28年10月3日～平29年9月29日(244日間)

■日別利用者数は省略

■日別乗合件数は省略

■住所別利用者数

地区	住所コード	住所	人数	
中央	4010	小見川	1274	2550
	4060	八日市場	30	
	4070	野田	647	
	4080	本郷	49	
	4090	下小川	239	
	4100	南原地新田	0	
	4110	羽根川	1	
	4120	新々田	0	
東	4130	入会地	310	1366
	4320	阿玉川	716	
	4330	下飯田	409	
	4340	岡飯田	140	
	4350	布野	100	
	4360	川頭	0	
南	4370	北原地新田	1	1711
	4380	五郷内	293	
	4390	和泉	59	
	4400	貝塚	1131	
	4410	阿玉台	225	
	4420	久保	3	1711
上記以外の住所			0	0
介助者			41	
小学生以下			3	44
				5671

■到着地別件数

到着	件数
中田内科医院	28
馬場医院	17
本多病院外来附属診療所	15
石橋医院	109
小見川総合病院	853
小見川ひまわりクリニック	230
本多病院	382
小見川郵便局	81
小見川東郵便局	2
小見川八軒町簡易郵便局	0
千葉銀行	67
京葉銀行	21
佐原信用金庫	25
銚子商工信用組合	13
JAかとり小見川支店	97
いぶき館	148
さくら館	77
地域活動支援センター	222
スポーツコミュニティーセンター	0
B&G海洋センター	1
城山公園	0
くろべ運動公園	0
おみがわ聖苑	0
小見川消防署	0
少年自然の家	0
小見川幹部交番	0
香取商工会	15
アピオ	88
マルヘイストア	138
カインズ	168
しまむら	31
小見川駅	150
自宅	2693
	5671

■出発地別件数

出発	件数
中田内科医院	24
馬場医院	18
本多病院外来附属診療所	16
石橋医院	83
小見川総合病院	863
小見川ひまわりクリニック	134
本多病院	289
小見川郵便局	41
小見川東郵便局	5
小見川八軒町簡易郵便局	0
千葉銀行	42
京葉銀行	10
佐原信用金庫	13
銚子商工信用組合	11
JAかとり小見川支店	48
いぶき館	92
さくら館	67
地域活動支援センター	230
スポーツコミュニティーセンター	0
B&G海洋センター	1
城山公園	0
くろべ運動公園	0
おみがわ聖苑	0
小見川消防署	0
少年自然の家	0
小見川幹部交番	0
香取商工会	8
アピオ	165
マルヘイストア	265
カインズ	219
しまむら	50
小見川駅	160
自宅	2817
	5671

計画値	【平成26年度(H25.10～H26.9)】 延べ利用者数=4,300人	【平成27年度(H26.10～H27.9)】 延べ利用者数=4,400人	【平成28年度(H27.10～H28.9)】 延べ利用者数=5,100人	【平成29年度(H28.10～H29.9)】 延べ利用者数=5,100人
実績値	【平成26年度(H25.10～H26.9)】 延べ利用者数=5,031人	【平成27年度(H26.10～H27.9)】 延べ利用者数=5,359人	【平成28年度(H27.10～H28.9)】 延べ利用者数=5,133人	【平成29年度(H28.10～H29.9)】 延べ利用者数=5,671人

■便別利用者数

便	人数
8時便	859
9時便	957
10時便	912
11時便	678
12時便	442
13時便	679
14時便	408
15時便	428
16時便	308
	5671

■便別乗合件数

便	1人	2人	3人	4人	運行回数
8時便	168	183	79	22	452
9時便	133	195	98	35	461
10時便	137	185	87	36	445
11時便	173	157	41	17	388
12時便	222	82	16	2	322
13時便	180	150	53	10	393
14時便	194	63	24	4	285
15時便	202	78	22	1	303
16時便	259	23	1	0	283
	1668	1116	421	127	3332

■年齢別利用者数

年齢	人数
10代	0
20代	2
30代	14
40代	564
50代	369
60代	1104
70代	1898
80代	1585
90代	91
100才以上	0
	5627
介助者	41
小学生以下	3
	44
	5671

【参考】
65才以上 4149
73.2%

※介助者は除く。

■性別

便	人数
男	1444
女	4183
	5627
介助者	41
小学生以下	3
	44
	5671

■曜日別利用者数

曜日	曜日の数	人数
月	46	1064
火	51	1171
水	50	1170
木	49	1050
金	48	1216
	244	5671

■金種別運賃収入

金種	件数	収入金額
0円	42	0円
100円	2442	244,200円
200円	0	0円
400円	2042	816,800円
回数券	1145	0円
	5671	1,061,000円

■回数券販売件数

回数券(4,000円)販売件数
96

■運賃収入総合計

運賃収入総合計
1,445,000円

■期間中実際利用者数

人数
165

※実際利用者数は、同一人が集計期間中に複数回乗車(往復や毎日利用等)した場合でも1としてカウントした人数の合計を表す。

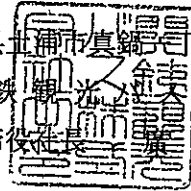
別記第1号の2様式

関観バス発 第 29 号
平成29年 9 月 13 日

千葉県バス対策地域協議会

会長 千葉県総合企画部長 殿

住所 茨城県北浦市真鍋1丁目10番8号
名称 関鉄観光バス株式会社
代表者名 取締役社長 瀬 貢



千葉県バス対策地域協議会協議申出書

下記路線について、千葉県バス対策地域協議会において、協議されるよう申し出ます。

記

協議申出内容 別紙による

【添付書類】

- ・ 運行系統別輸送実績収支状況（別紙1）
- ・ 直近の「4月1日から3月31日まで」の期間に係る損益計算書
- ・ 路線図（系統図）

以上



千葉県

別紙申出内容

路線名	起点・終点 (經由地)	協議申出内容 (実施予定年月日)	廃止路線 区間キロ	理由	関係市町村又は 関係事業者との 協議状況	路線開設の経緯
与田浦線	潮来車庫 ～ 扇島 ～ 佐原駅 ～ 県立佐原病院	一部廃止 系統廃止 (平成30年9月30日)	潮来車庫 ～ 県立 佐原病院 (19.5km)	当該路線は、「潮来車庫」から「佐原駅」間を運行しており、与田浦地区から香取市北佐原小学校への通学利用はありますが、利用者には極少であり、今後についても利用者の増加は見込めず、路線を維持することが困難なことから廃止するものです。	当該路線の関係市であります潮来市・香取市へは平成29年5月25日、稲敷市へは平成29年7月21日、路線の利用状況、収支状況を説明し、路線廃止に対する理解を求めました。この結果、潮来市・香取市から平成29年6月29日、稲敷市から平成29年7月21日、廃止についてやむを得ないとの意向を得ております。	当該路線は、昭和34年に水郷観光交通が乗合事業を開始し、佐原市内への通勤通学のお客様の足として運行を開始いたしました。昭和42年に水郷観光交通と日本水郷交通が合併し、日本水郷観光自動車が発立しました。昭和45年にJR鹿島線が開業し、お客様の利用状況が変わりました。平成11年、関鉄観光バスが設立し、当該路線を日本水郷観光自動車より引き継ぎ現在に至ります。
	潮来車庫 ～ 扇島 ～ 佐原駅					
	扇島 ～ 佐原駅 ～ 県立佐原病院					
	扇島 ～ 佐原駅					

平成28年度運行系統別輸送実績及び収支状況

平成29年月日

関鉄観光バス株式会社

(金額単位：千円(四捨五入)税抜き)

路線名称	運行系統							年間輸送実績				年間収支状況(税抜き)			備考
	系統	起点	経由	終点	キロ程 (km)	経由する 市町村	輸送 人員 (人)	実車 走行キロ (km)	平均 乗車 密度 A	運行回数 B	輸送量 A×B (人)	経常収益 C (千円)	経常費用 D (千円)	経常収支 C-D (千円)	
与田浦線	1-1 系統	潮来車庫	厩島 佐原駅	県立佐原 病院	往路) 18.4	潮来市 稲敷市 香取市	477	4,758.1	0.50	平日) 0.5 X 242	0.2	5,933	12,007	△ 6,073	※ あやめ祭 平成28年度 5月28日～6月26日 期間中の土日曜日 運行補助含む (香取市)
					復路) 19.2					土日祝日) 0.0 X 110					
					合計) 37.6					あやめ祭) 0.0 X 10					
					平均) 18.8					正月) 0.0 X 3					
	1-2 系統	潮来車庫	厩島	佐原駅	往路) 15.1	潮来市 稲敷市 香取市	888	7,784.1	0.51	平日) 0.5 X 242	0.4	5,933	12,007	△ 6,073	
					復路) 16.6					土日祝日) 1.0 X 110					
					合計) 31.7					あやめ祭) 1.0 X 10					
					平均) 15.9					正月) 0.0 X 3					
	1-3 系統	県立佐原 病院	佐原駅	厩島	往路) 15.5	香取市 稲敷市	2,997	18,016.5	0.85	平日) 2.5 X 242	1.4	5,933	12,007	△ 6,073	
					復路) 16.1					土日祝日) 0.0 X 110					
					合計) 31.6					あやめ祭) 0.0 X 10					
					平均) 15.8					正月) 0.0 X 3					
1-4 系統	佐原駅	厩島	厩島	往路) 11.4	香取市 稲敷市	448	17,663.3	0.14	平日) 1.5 X 242	0.3	5,933	12,007	△ 6,073		
				復路) 12.0					土日祝日) 3.0 X 110						
				合計) 23.4					あやめ祭) 5.0 X 10						
				平均) 11.7					正月) 3.0 X 3						
計						4,790	48,222.0	0.51	平日) 12.5 X 365	2.4	5,933	12,007	△ 6,073		
									合計) 18.0						あやめ祭) 2.5 X 10
<p>一日平均) 12.5 X 365 752.0</p> <p>一日平均) 1.7</p> <p>一日平均) 2.1</p> <p>1-1系統) 0.5 X 242 121.0</p> <p>1-2系統) 2.5 X 110 275.0</p> <p>1-3系統) 2.5 X 110 275.0</p> <p>1-4系統) 12.5 X 365 4562.5</p> <p>合計) 18.0 X 365 6615.0</p> <p>一日平均) 4.7</p>															

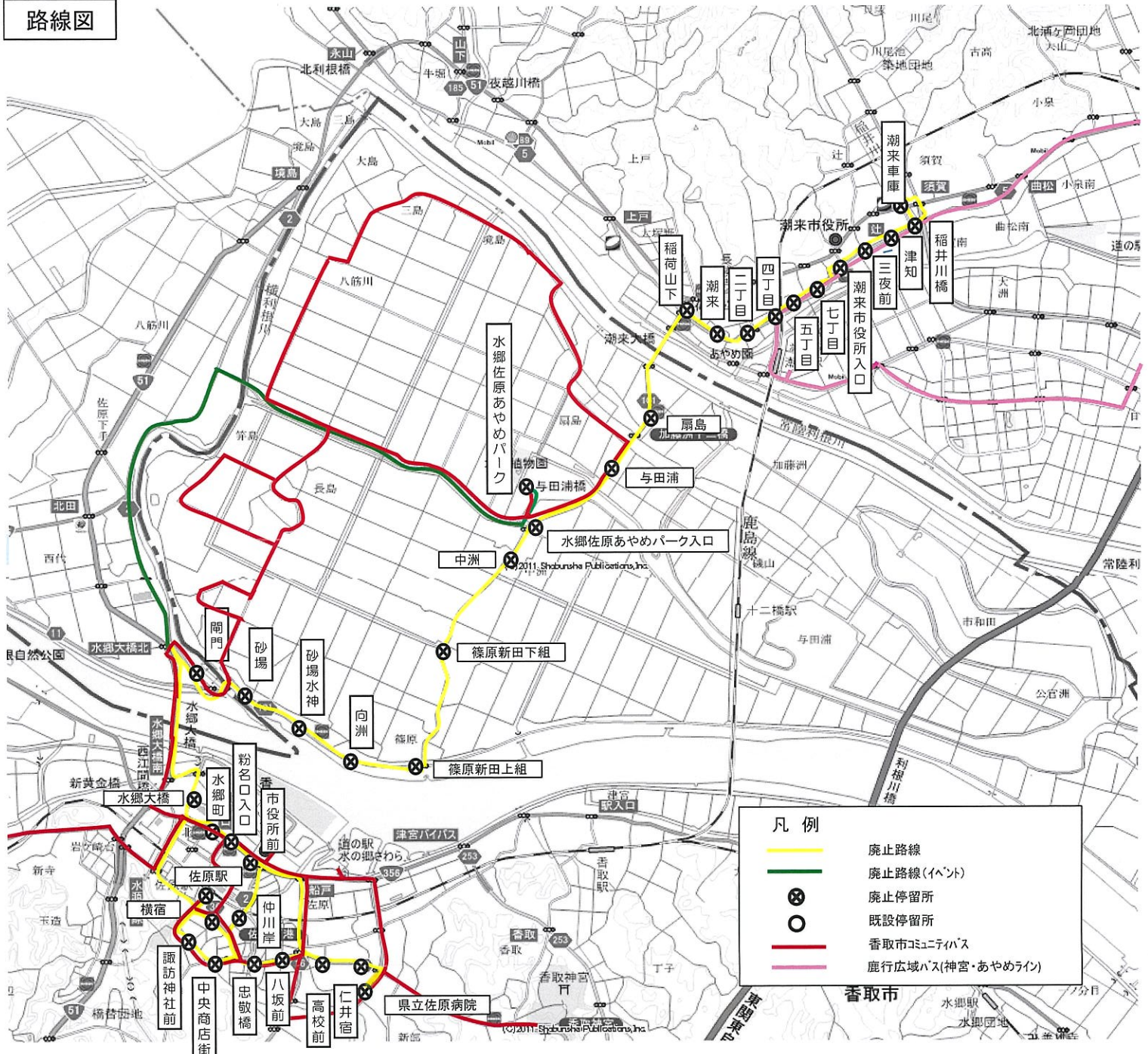
損益計算書

平成28年3月1日から平成29年2月28日まで

関鉄観光バス株式会社 (単位：千円・税抜き)

科 目	金 額	
	千円	千円
営業収 益	788,796	
営業 費	777,747	
営業 利 益		11,049
営業外 収 益		
受取利息及び配当金	3	
その他の 収 益	279	282
営業外 費 用		
支払 利 息	6	
その他の 費 用	19	25
経 常 利 益		11,306
税引前当期純利益		11,306
法人税・住民税及び事業税	1,929	
当期純 利 益		9,376

路線図



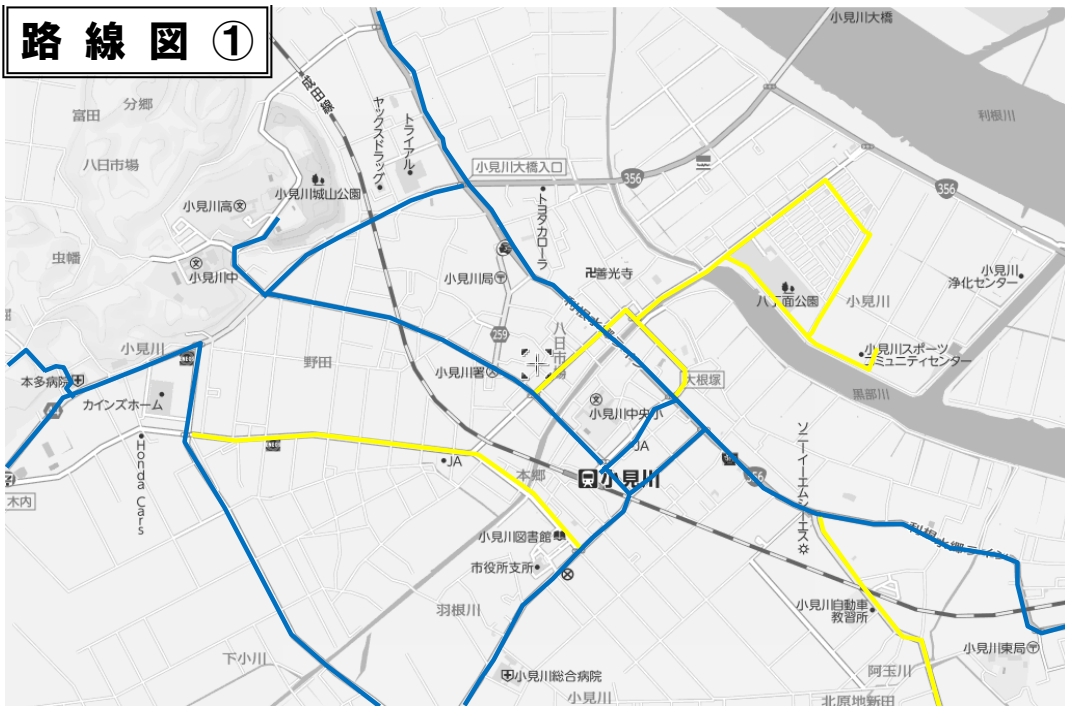
凡例	
	廃止路線
	廃止路線(イベント)
	廃止停留所
	既設停留所
	香取市コミュニティバス
	鹿行広域バス(神宮・あやめライン)



停留所名	第1便	第2便	第3便	第4便	第5便
市役所前	6:50	8:45	12:30	14:35	17:00
水の郷さわら		8:48	12:33	14:38	17:03
県立佐原病院		8:53	12:38	14:43	17:08
牧野		8:54	12:39	14:44	17:09
寺宿		8:56	12:41	14:46	17:11
忠敬橋	↓	8:57	12:42	14:47	17:12
東関戸		8:59	12:44	14:49	17:14
佐原駅		9:01	12:46	14:51	17:16
市コミュニティセンター		9:02	12:47	14:52	17:17
水郷町	6:51	9:03	12:48	14:53	17:18
寺田橋	6:52	9:05	12:50	14:55	17:20
横利根閘門公園	6:58	9:11	12:56	15:01	17:27
荒川公会堂	7:00	9:13	12:58	15:03	17:29
筈島南	7:04	9:17	13:02	15:07	17:33
筈島中央	7:04	9:17	13:02	15:07	17:33
筈島北	7:05	9:18	13:03	15:08	17:34
長島児童遊園地	7:06	9:19	13:04	15:09	17:35
長島第2	7:07	9:20	13:05	15:10	17:36
八筋川消防機庫	7:09	9:22	13:07	15:12	17:38
八筋川中央	7:10	9:23	13:08	15:13	17:39
八筋川北	7:11	9:24	13:09	15:14	17:40
本津	7:12	9:25	13:10	15:15	17:41
大島	7:13	9:26	13:11	15:16	17:42
三島	7:14	9:27	13:12	15:17	17:43
境島公民館	7:15	9:28	13:13	15:18	17:44
境島東	7:16	9:29	13:14	15:19	17:45
大割公民館	7:19	9:32	13:17	15:22	17:48
扇島第1	7:21	9:34	13:19	15:24	17:50
-	-	-	-	-	-
-	-	-	-	-	-
中洲橋	7:24	9:37	13:22	15:27	17:53
水郷佐原あやめパーク	-	9:39	13:24	15:29	-
八島橋	7:27	9:43	13:28	15:33	17:56
長島第2	7:28	9:44	13:29	15:34	17:57
長島児童遊園地	7:29	9:45	13:30	15:35	17:58
長島消防機庫	7:29	9:45	13:30	15:35	17:58
長島第1	7:30	9:46	13:31	15:36	17:59
荒川公会堂	7:33	9:49	13:34	15:39	18:02
横利根閘門公園	7:35	9:51	13:36	15:41	18:04
寺田橋	7:41	9:57	13:42	15:47	18:10
水郷町	7:42	9:58	13:43	15:48	18:11
市コミュニティセンター	7:43	9:59	13:44	15:49	18:13
佐原駅	7:46	10:02	13:47	15:52	18:17
諏訪神社	7:48	10:04	13:49	15:54	18:19
忠敬橋	7:51	10:07	13:52	15:57	18:22
寺宿	7:52	10:08	13:53	15:58	18:23
牧野	7:54	10:10	13:55	16:00	18:25
県立佐原病院	7:56	10:12	13:57	16:02	18:27
水の郷さわら	-	10:17	14:02	16:07	-
市役所前	8:03	10:20	14:05	16:10	18:35

停留所名	第1便	第2便	第3便	第4便	第5便
市役所前	6:50	8:45	12:30	14:35	17:00
水の郷さわら		8:48	12:33	14:38	17:03
県立佐原病院		8:53	12:38	14:43	17:08
牧野		8:54	12:39	14:44	17:09
寺宿		8:56	12:41	14:46	17:11
忠敬橋	↓	8:57	12:42	14:47	17:12
東関戸		8:59	12:44	14:49	17:14
佐原駅		9:01	12:46	14:51	17:16
市コミュニティセンター		9:02	12:47	14:52	17:17
水郷町	6:51	9:03	12:48	14:53	17:18
寺田橋	6:52	9:05	12:50	14:55	17:20
横利根閘門公園	6:58	9:11	12:56	15:01	17:27
荒川公会堂	7:00	9:13	12:58	15:03	17:29
筈島南	7:04	9:17	13:02	15:07	17:33
筈島中央	7:04	9:17	13:02	15:07	17:33
筈島北	7:05	9:18	13:03	15:08	17:34
長島消防機庫	7:07	9:20	13:05	15:10	17:36
長島第2	7:09	9:22	13:07	15:12	17:38
八筋川消防機庫	7:11	9:24	13:09	15:14	17:40
八筋川中央	7:12	9:25	13:10	15:15	17:41
八筋川北	7:13	9:26	13:11	15:16	17:42
本津	7:14	9:27	13:12	15:17	17:43
大島	7:15	9:28	13:13	15:18	17:44
三島	7:16	9:29	13:14	15:19	17:45
境島公民館	7:17	9:30	13:15	15:20	17:46
境島東	7:18	9:31	13:16	15:21	17:47
大割公民館	7:21	9:34	13:19	15:24	17:50
扇島第1	7:23	9:36	13:21	15:26	17:52
扇島	7:24	9:37	13:22	15:27	17:53
与田浦	7:25	9:38	13:23	15:28	17:54
中洲橋	7:26	9:39	13:24	15:29	17:55
水郷佐原あやめパーク	-	9:41	13:26	15:31	-
中洲	7:27	9:43	13:28	15:33	17:56
篠原新田下組	7:29	9:45	13:30	15:35	17:58
篠原新田上組	7:31	9:47	13:32	15:37	18:00
向津	7:32	9:48	13:33	15:38	18:01
砂場水神	7:32	9:48	13:33	15:38	18:01
砂場	7:33	9:49	13:34	15:39	18:02
横利根閘門公園	7:35	9:50	13:35	15:40	18:03
寺田橋	7:40	9:55	13:40	15:45	18:08
水郷町	7:41	9:56	13:41	15:46	18:09
市コミュニティセンター	7:42	9:57	13:42	15:47	18:11
佐原駅	7:45	10:00	13:45	15:50	18:15
諏訪神社	7:47	10:02	13:47	15:52	18:17
忠敬橋	7:50	10:05	13:50	15:55	18:20
寺宿	7:51	10:06	13:51	15:56	18:21
牧野	7:53	10:08	13:53	15:58	18:23
県立佐原病院	7:55	10:10	13:55	16:00	18:25
水の郷さわら	-	10:15	14:00	16:05	-
市役所前	8:02	10:18	14:03	16:08	18:33

路線図①



路線図②

