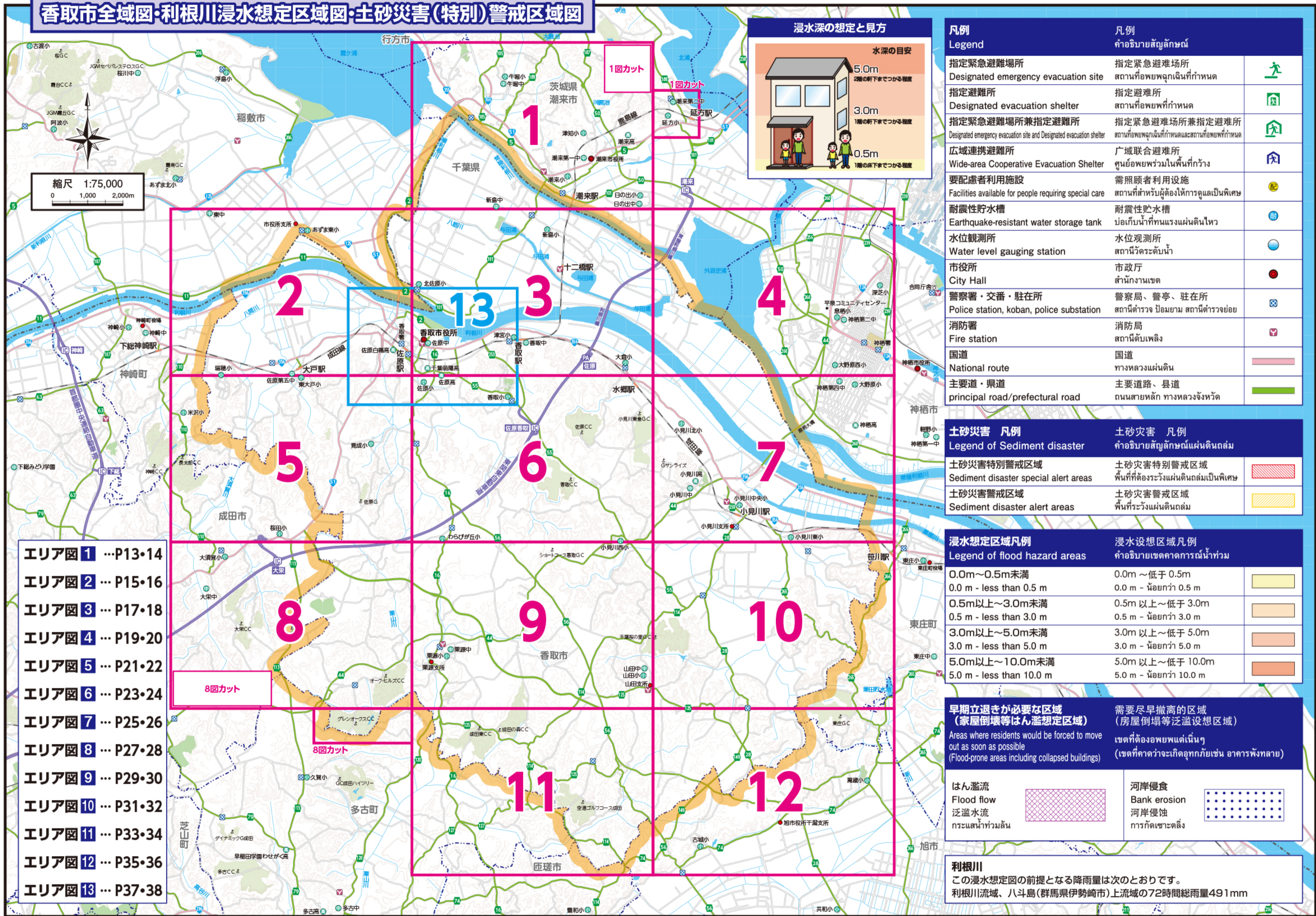


# 香取市全域図・利根川浸水想定区域図・土砂災害(特別)警戒区域図



### 浸水深の想定と見方

水深の目安

- 5.0m: 2階の軒下までつかる程度
- 3.0m: 1階の軒下までつかる程度
- 0.5m: 1階の床下までつかる程度

凡例 Legend	凡例 คำอธิบายสัญลักษณ์	
指定緊急避難場所 Designated emergency evacuation site	指定緊急避難場所 สถานที่อพยพฉุกเฉินที่กำหนด	
指定避難所 Designated evacuation shelter	指定避難所 สถานที่อพยพที่กำหนด	
指定緊急避難場所兼指定避難所 Designated emergency evacuation site and Designated evacuation shelter	指定緊急避難場所兼指定避難所 สถานที่อพยพฉุกเฉินที่กำหนดและสถานที่อพยพที่กำหนด	
広域連携避難所 Wide-area Cooperative Evacuation Shelter	広域聯合避難所 ศูนย์อพยพพร้อมในพื้นที่กว้าง	
要配慮者利用施設 Facilities available for people requiring special care	需照顾者利用设施 สถานที่สำหรับผู้ที่ต้องการดูแลเป็นพิเศษ	
耐震性貯水槽 Earthquake-resistant water storage tank	耐震性贮水槽 บ่อเก็บน้ำที่ทนแรงแผ่นดินไหว	
水位観測所 Water level gauging station	水位观测所 สถานีวัดระดับน้ำ	
市役所 City Hall	市政厅 สำนักงานเขต	
警察署・交番・駐在所 Police station, koban, police substation	警察局、警亭、驻在所 สถานีตำรวจ บิโอมยาม สถานีตำรวจย่อย	
消防署 Fire station	消防局 สถานีดับเพลิง	
国道 National route	国道 ทางหลวงแผ่นดิน	
主要道・県道 principal road/prefectural road	主要道路、县道 ถนนสายหลัก ทางหลวงจังหวัด	

土砂災害 凡例 Legend of Sediment disaster	土砂災害 凡例 คำอธิบายสัญลักษณ์แผ่นดินถล่ม	
土砂災害特別警戒区域 Sediment disaster special alert areas	土砂災害特別警戒区域 พื้นที่ที่ต้องระวังแผ่นดินถล่มเป็นพิเศษ	
土砂災害警戒区域 Sediment disaster alert areas	土砂災害警戒区域 พื้นที่ระวังแผ่นดินถล่ม	

浸水想定区域凡例 Legend of flood hazard areas	浸水设想区域凡例 คำอธิบายเขตคาดการณ์น้ำท่วม	
0.0m~0.5m未満 0.0 m - less than 0.5 m	0.0m ~ 低于 0.5m 0.0 m - น้อยกว่า 0.5 m	
0.5m以上~3.0m未満 0.5 m - less than 3.0 m	0.5m 以上 ~ 低于 3.0m 0.5 m - น้อยกว่า 3.0 m	
3.0m以上~5.0m未満 3.0 m - less than 5.0 m	3.0m 以上 ~ 低于 5.0m 3.0 m - น้อยกว่า 5.0 m	
5.0m以上~10.0m未満 5.0 m - less than 10.0 m	5.0m 以上 ~ 低于 10.0m 5.0 m - น้อยกว่า 10.0 m	

早期立退きが必要な区域 (家屋倒壊等ははん濫想定区域) Areas where residents would be forced to move out as soon as possible (Flood-prone areas including collapsed buildings)	需要尽早撤离的区域 (房屋倒塌等泛滥设想区域) เขตที่ต้องอพยพแต่เนิ่นๆ (เขตที่คาดว่าจะเกิดอุทกภัยเช่น อาคารพังทลาย)
はん濫流 Flood flow 泛滥水流 กระแสน้ำท่วมฉับ	河岸侵食 Bank erosion 河岸侵蚀 การกัดเซาะตลิ่ง

**利根川**  
この浸水想定図の前提となる降雨量は次のとおりです。  
利根川流域、八斗島(群馬県伊勢崎市)上流域の72時間総雨量491mm

- エリア図 1 ... P13・14
- エリア図 2 ... P15・16
- エリア図 3 ... P17・18
- エリア図 4 ... P19・20
- エリア図 5 ... P21・22
- エリア図 6 ... P23・24
- エリア図 7 ... P25・26
- エリア図 8 ... P27・28
- エリア図 9 ... P29・30
- エリア図 10 ... P31・32
- エリア図 11 ... P33・34
- エリア図 12 ... P35・36
- エリア図 13 ... P37・38