

小金高校書道部

制作：千葉県立小金高等学校 書道部

薬物の誘いには、**勇気**をもってキツパリ断る

断りづらいと感じた場合はその場から立ち去りましょう。立ち去ることも勇気です。

ちょっと用事があるから...

NO!

僕はそういうの嫌いだから!

そんな薬物には頼らないよ!

友達から誘われると「仲間はずれにされるかも」と不安になるかもしれません。しかしながら、体に悪影響を及ぼす薬物をすすめる人は本当の友達ではありません。きっぱりと断ることが大切です。

自分を大切に

にする気持ちを大事に薬物を使用することで、あなたの将来だけでなく、家族や友人、大切な人も傷つけてしまうことになります。

薬物について悩みや疑問を感じたときは、一人で問題を抱え込まず、専門窓口(裏面)に相談してください。相談することで自分や友人等を救うことに繋がります。

依存症は、適切な医療や支援を受けることで回復することができます。

いま、**大麻**の乱用が拡大しています

インターネットやSNS等で大麻に関する誤った情報が拡散していますが、大麻は違法な薬物であり、有害性は覚醒剤などの他の違法薬物と何ら変わりありません。

大麻は安全で無害だというのはウソ

大麻にはテトラヒドロカンナビノール (THC) という脳に作用する成分が含まれています。乱用を続けることによって、何もやる気がしない状態(無動機症候群)や知的機能の低下、人格の変容、大麻精神病等が引き起こされ、社会生活に適応できなくなることもあります。

世界で大麻は合法だというのはウソ

大麻は国際条約で、国際的にも厳格に規制されています。大麻を一部合法化している国でも、大麻の安全性は認めていません。有害な大麻をコントロールするためにやむを得ず認めているというのが実情です。



違法薬物は 持たない! 買わない! 使わない!

薬物乱用とは？

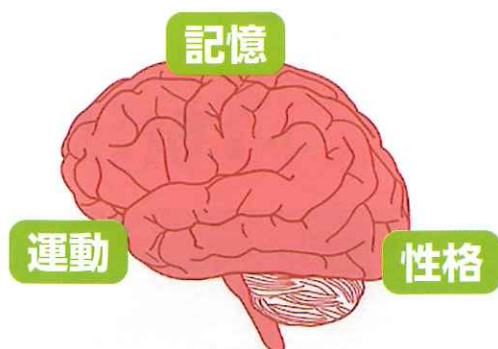
薬物乱用とは、覚醒剤などの違法薬物を使用することをいいます。

たとえ1回だけでも「乱用」です。絶対に使わないでください。

市販薬本来の効能（鎮咳、鎮痛、感冒治療）とは異なる効果を期待して、市販薬を用いることも薬物乱用です。

違法薬物を使うとどうなるの？

私達は、脳の働きによって行動のほとんど全てをコントロールしています。薬物を乱用すると、脳の仕組みが壊されて様々な問題が起こります。



薬物を乱用すると…

呼吸困難
けいれん
心停止

現実と記憶の
区別がつかなく
なる(幻覚)

感情の
コントロールが
できなくなる

効かなくなって
使用量が増える
(耐性)

やめたくても
やめられない!
(依存性)

薬物乱用の最も恐ろしい特徴は、 薬物の「依存性」と「耐性」

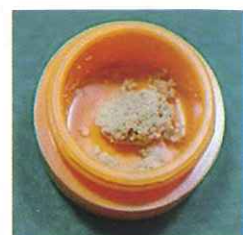
薬物依存症の人の回復には、厳しい専門の治療が必要です。

また、治ったようにみえてもストレスなどが引き金になって、突然元の症状に戻ってしまうことがあります(フラッシュバック)。

大麻は絶対に使用しない!



乾燥大麻



大麻ワックス

大麻(マリファナ)は世界で最も乱用されている薬物です。インターネット等において、「有害性がない」などの誤った情報が流れていますが、幻覚作用、記憶障害、学習能力の低下、知覚の変化などを引き起こします。

令和3年には、過去最多となる5,482人が検挙され、そのうち約7割の3,817人が青少年でした。

大麻の乱用者の裾野が青少年を中心に拡大し、深刻な問題となっています。

最近では、幻覚成分を濃縮した大麻ワックスや、大麻を含んだ食品(クッキー、チョコレート)などが出回っています。

悩んだ時は、まず相談を!

- 友達が使ってるようだけどどうしよう?
- 誘われたら断る自信がないよ…
- 薬物を使ってしまった。どうしよう。
- 子供から薬物について相談された。

困った時は一人で悩まずに相談してください。あなたはひとりではありません。相談窓口は秘密を厳守いたします。安心して相談できますので、少しでも早くご相談ください。

薬物乱用に関する相談は

千葉県健康福祉部 薬務課麻薬指導班
TEL 043-223-2620

千葉県警察少年センターヤング・テレホン
0120-783-497

千葉県精神保健福祉センター(相談専用)
TEL 043-263-3892

お近くの健康福祉センター(保健所)
警察署・交番・駐在所

健康福祉部 薬務課ホームページ
<http://www.pref.chiba.lg.jp/yakumu/index.html>