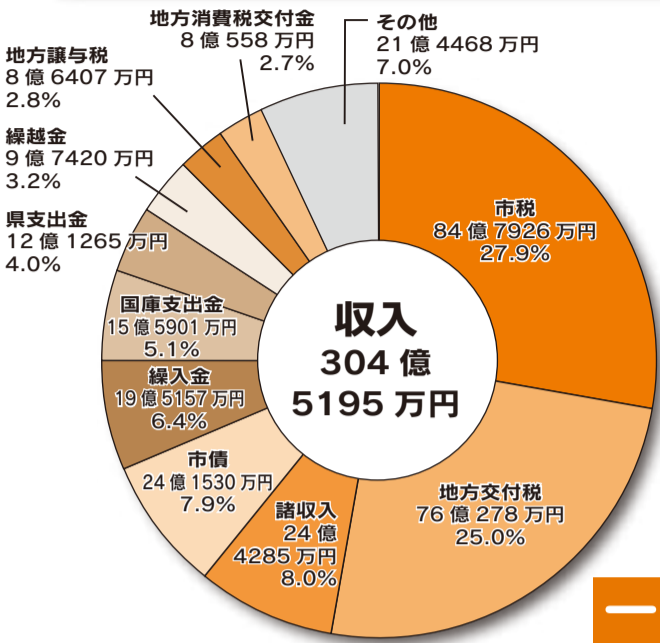


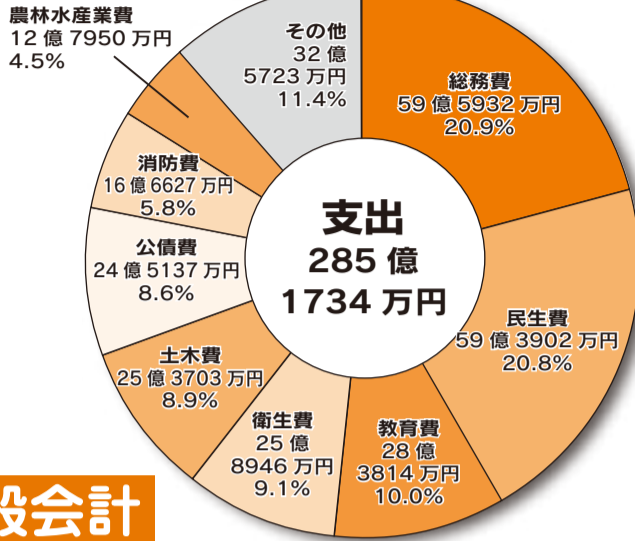
平成17年度決算

市の会計は、大別すると一般会計と特別会計に分かれます。市の行政運営の基本的な経理が一般会計。平成17年度の一般会計決算額は、収入総額で304億5195万円、支出総額は285億1734万円でした。その結果、歳入歳出差引額は19億3461万円となりましたが、合併による旧団体の剰余金などを新市に引き継いでいるため、これを整理した平成17年度の実際の歳入歳出差引額は、11億2927万円となります。

歳出総額 285億1734万円



一般会計



収支の内訳

収支内訳を見ると、歳入の主なものは、市税84億7926万円、地方交付税76億278万円、諸収入24億4285万円、市債24億1530万円です。歳出の主なものは、総務費59億5932万円、民生費59億3902万円、教育費28億3814万円、衛生費25億8946万円です。

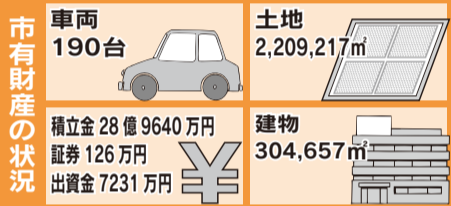
借入金状況

学校や道路など公共施設の建設整備には、一時的に多額のお金が必要になるため、市税や国・県支出金などだけでは賄いきれません。また、このような施設は長期にわたって利用するものですから、建設時の市民だけでなく、将来にわたり負担いただくことが公平となるわけです。そのため、国や県、金融機関などから長期返済を条件として、資金を借り入れています。この借入金を「市債」といいます。

これからも、公共施設の整備を進めるには市債の活用が必要になります。しかし、市債は長期にわたり返済するので、その増加は翌年度以降の予算に影響を与えることとなります。そのため、市では慎重な借り入れを行います。なお、平成17年度末の市債残高は、市民1人当たり約28万円となっています。

市債の年度末残高

平成17年度 250億6432万円
(人口1人当たり28万2,516円)



特別会計と企業会計

特別会計と水道事業会計、簡易水道事業会計は、行政をより円滑に効率よく進めるため、一般会計の収入や支出とは別に区分して経理を行っています。平成17年度は、国民健康保険事業、老人保健事業、介護保険事業、居宅介護サービス事業、農村地域工業等導入促進事業、農業集落排水事業、観光事業、下水道事業、土地取得事業、火葬場事業、住宅新築資金等貸付事業、学校給食センター事業、交通指導員事業、福祉作業所事業の14事業を特別会計で運営しました。また、水道事業会計と簡易水道事業会計は公営企業会計です。

特別会計

	収入	支出	調整額	歳入歳出差引額
国民健康保険事業	90億 1157万円	90億 4766万円	3億 5860万円	3億 2251万円
老人保健事業	81億 8296万円	78億 3207万円	-2億 3263万円	1億 1826万円
介護保険事業	40億 7610万円	36億 626万円	-2億 7553万円	1億 9431万円
居宅介護サービス事業	1億 1070万円	1億 1001万円	102万円	171万円
農村地域工業等導入促進事業	412万円			412万円
農業集落排水事業	1億 9812万円	1億 7868万円	-1209万円	735万円
観光事業	1億 1432万円	1億 448万円	-909万円	75万円
下水道事業	18億 9735万円	18億 8046万円	1153万円	2842万円
土地取得事業	2088万円	2088万円		
火葬場事業	6496万円	3832万円	-1560万円	1104万円
住宅新築資金等貸付事業	729万円	433万円		296万円
学校給食センター事業	4億 996万円	3億 7973万円		3023万円
交通指導員事業	1266万円	1238万円		28万円
福祉作業所事業	1972万円	2477万円		-505万円

調整額欄は、一般会計と同様、合併により旧団体の剰余金などを新市に引き継いだ額で、これを整理した平成17年度の実際の歳入歳出差引額を表示しています。住宅新築資金等貸付事業、学校給食センター事業、交通指導員事業、福祉作業所事業の歳入歳出差引額は、香取市において一般会計へ引き継いでいます。

水道事業会計

収益的収支 (収入) 20億 9590万円
(支出) 19億 8531万円
資本的収支 (収入) 3億 7129万円
(支出) 11億 8417万円
(不足額は損益勘定留保資金などで補てん)

簡易水道事業会計

収益的収支 (収入) 8915万円
(支出) 1億 2773万円
資本的収支 (収入) 3076万円
(支出) 5171万円

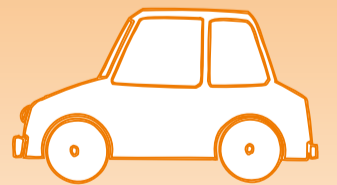
市債残高 (平成17年度末現在)

上水道事業債 107億 7996万円
下水道事業債 (農業集落排水事業含む) 118億 927万円
簡易水道事業債 14億 7317万円
その他 6億 8429万円

公用車の売却に係る入札結果

10月19日に行われた、公用車の売却に係る入札結果は、次のとおりとなりましたのでお知らせします。

問い合わせ 財政課 ☎(50)1207



車両番号	1	2	3	4
車名	トヨタクラウン	トヨタクラウン	トヨタクラウン	トヨタクラウン
登録番号	千葉33ふ3047	千葉33ね9938	千葉33ね3177	千葉33ね2717
型式	E-J Z S 135	E-J Z S 135	E-J Z S 135	E-J Z S 135
グレード	ロイヤルサルーンG	ロイヤルサルーンG	ロイヤルサルーン	ロイヤルサルーンG
初年度登録	平成6年6月20日	平成5年7月15日	平成5年4月23日	平成3年11月18日
参加者数	9人	5人	9人	3人
最低売却価格	15,000円	20,000円	20,000円	25,000円
落札金額	131,000円	105,000円	180,000円	105,000円

上記落札金額には、消費税を含みません。売却価格は、消費税を含む価格となります

きれいな水を安心して飲むために

清潔で安全な水は、私たちの生活に欠くことができないものです。井戸などの利用者は、衛生的な管理に努めてください。

井戸の衛生管理

井戸のふたなどに破損がないか点検し、雨水などが入らないよう清潔に保ちましょう。

水質検査

井戸を新たに設置した場合は、水質基準に定められている検査を実施し、安全を確認してから給水しましょう。

井戸水の色や濁り、臭

水質検査機関

- 香取健康福祉センター
- 環境安全課 ☎(52)9161
- 市民環境課 ☎(82)11248
- 市民環境課 ☎(78)21133
- 市民環境課 ☎(75)21133