



香取市商工会

小規模企業や中小企業の
みなさまを応援します!!

商工会は、「商工会法」に基づき設立された特別認可法人であり、企業の発展に貢献できるよう支援を行っています。経営に関するご相談は何でもお気軽にご相談ください。

経営相談 ・支援

経営に関する不安や問題などを解決するため、いつでも皆さまの相談を承っています。

● 経営指導員が経営をサポートします

経営のことで悩んでいる事業者に対し、経営指導員などがさまざまな課題についてアドバイスを行っています。経営相談・支援は商工会の窓口で行うだけでなく、定期的に地域を巡回してアドバイスを行っています。

● 講習会・研修会を開催しています。

事業者が必要な知識や技術などに関する情報を提供するために、各種講習会や研修会などを開催しています。

● 取引・販路開拓支援

インターネットを活用した企業情報など各種地域情報を発信し、ビジネスチャンスの拡大や地域の活性化を目指しています。また、会員相互の取引の斡旋なども行っています。



金融相談 ・斡旋

経営をより安定、向上させるために、金融の信用保証に関する相談や斡旋などを行っています。

● 無担保・無保証・低利の融資制度を推薦します。

皆さまの経営をより安定、向上させるために、金融や信用保証に関する相談や斡旋などを行っています。特に、事業資金を商工会の推薦により(株)日本政策金融公庫(旧国民生活金融公庫)が**無担保・無保証・低利**で融資する「マル経資金融融資」は、多くの小規模企業のみなさまに利用されています。**※商工会による審査・各種要件があります。**

専門家 による 指導

皆さまの要望に応じて専門家による具体的・実践的なアドバイスが受けられます。

● エキスパートが専門的な指導をします。

専門知識や技術でお困りの事業者に対して、課題ごとに適切な専門家(弁護士・税理士・中小企業診断士・社会保険労務士など)を原則無料(初回のみ・2回目以降実費負担)で派遣し、専門的見地から解決方法をアドバイスします。



税務相談 ・経理指導

帳簿のつけ方など経理の問題や税金に関する各種控除の相談に対してアドバイスを行っています。

● 日々の経理処理をお手伝いします。

コンピューターの記帳代行によって、元帳作成・確定申告など面倒な日々の記帳業務を事業主に代わってスピーディーかつ安心・確実に処理します。



● 指導で安心な申告をサポートします。

税金の各種控除を知りたい、青色申告制度ってなに?などのお悩みに対し、帳簿のつけ方から決算・申告の仕方まで、懇切丁寧にアドバイスを行っています。決算や申告期には、税理士や職員が相談員として税務相談に応じています。

労務相談

労働保険・社会保険、労務に関する問題についての相談や各種制度の紹介を行っています。

● 労働保険の事務代行が受けられます。

従業員を1人でも雇用する事業主は、業種のいかんを問わず、労働保険に加入しなければなりません。手続きが煩わしい人、人手不足のために労働保険の事務処理に困っている人は事務委託をお勧めします。事務委託を行うと事務処理の軽減・事業主および家族従業員も特別加入に加入することができます。

● 労働問題の相談に応じます。

経営は人からです。従業員の採用から退職・福利厚生(社会保険・労働保険・退職金)などさまざまな労務問題の解決を支援します。

共済・年金・保険制度

会員の皆さまのために、安心で有利な各種の共済・年金・保険制度をご用意しています。

- 小さな掛金・大きな安心
「商工貯蓄共済」
- けが・病気・がんの補償額に応じて、加入プランが選べる
「全国商工会会員福祉共済」
- 不意の休業・けが・病気・がんに備えて
「新共済・所得補償保険制度」
- 割安な保険料でさまざまな賠償リスクに対応
「ビジネス総合保険」

- 事業主のための国の共済制度
「小規模企業共済制度」
- 取引先がもしものときに
「中小企業倒産防止共済制度」
- 中小企業でも従業員に退職金を
「中小企業退職金共済制度」
- 商工会員企業のための従業員退職金制度
「特定退職金共済制度」



相談内容は、事業内容・形態などで異なります。詳しい内容のお問い合わせは **香取市商工会**

本 所：〒289-0313 千葉県香取市小見川 778-2 TEL：0478-82-3307 FAX：0478-82-3306
栗源支所：〒287-0102 千葉県香取市岩部 3170-2 TEL：0478-75-2201 FAX：0478-75-2800



佐原商工会議所



商工会議所は、商工会議所法によって設立され経済産業大臣の認可を受けた特別認可法人で、地域総合経済団体です。いま全国各都市に、500有余の商工会議所が設置され、お互いに商取引をはじめ連絡をとっています。更に日本商工会議所を組織して全国商工業者の世論を集結し、運営に当たっています。

意見活動

商工業の振興に必要な経済状況や都市問題などの調査を行ったり、業種別に設ける部会や委員会などを設置し、議員総会、常議員会など、いろいろな会議や懇談会を開催します。そして、管内商工業者の意見をまとめ、これを公表し、関係官庁に対して商工会議所としての意見を具申しまたは建議要望などを行います。このことは商工会議所としての大きな特徴の一つです。

目的

商工業者のための「言いたいこと」「聞きたいこと」「知りたいこと」をみなさまに代わって「言い、聞き、知り、」総意と自主によって商工業の発展に寄与いたします。その他福祉の増進のために必要な事業を行うなど非常に幅広い活動を展開します。

商工会議所は商工業者皆さんのものであり、その強力な機能で商工業界の意見を代表し各方面に働きかけて「明るい社会」「明るい経済体制」をつくるための機関です。

社会的信用

地域総合団体である商工会議所は、いろいろな団体の中でも、国内・国外を問わず社会的な地位は最高位にあって、会員は誇りと信用を得ております。

商工会議所の最高意思決定機関は議員総会であり、議員総会は1号・2号および3号議員により組織されます。

こんなときは、お気軽に経営指導員にご相談ください

金融のご相談

- 運転資金を必要とするとき
- 新しい機械を増したいとき
- お店や工場を改装したいとき
- その他金融についてのご相談



記帳のご相談

- 帳簿や伝票のつくり方、つけ方を教えてもらいたいとき
- 記帳の代行をしてもらいたいとき
- その他記帳についてのご相談



経営に関するご相談

- 経営に関することなら、何でもお気軽にご相談ください。
- 創業に関するご相談
- 事業承継（後継者）相談



税金のご相談

- 税金に強くなるための知識を知りたいとき
- 申告の仕方について知りたいとき
- 節税対策について知りたいとき
- その他税金についてのご相談



労務のご相談

- 従業員の福利厚生策について知りたいとき
- 賃金の実態を知りたいとき
- 従業員の能力開発について知りたいとき
- その他労務についてのご相談



◆ご入会のご案内

入会資格：香取市佐原地区内で営業されている商工業者・団体など
会費：原則として5口（月額1,050円）以上

商工会議所が特に小規模指導事業の対策として力を入れているのは『経営指導員制度』で、商工会議所に設置されている経営指導員が金融・税務・経理・経営・労働・取引・法律・その他相談指導に応じえています。

佐原商工会議所

〒287-0003 千葉県香取市佐原イ525-1
☎ 0478-54-2244 FAX 0478-55-1501
e-mail info@sawara-cci.or.jp



生活ガイド(不動産・リフォーム)

暮らし

補助金制度で賢く介護リフォーム

介護保険では、住宅改修費の支給制度があり、対象となる介護リフォームについて上限金額20万円まで、改修費の9割を補助してくれます。上限金額分は1度で使い切らずに、数回に分けて使ってもOK。改修内容には条件があるため、事前にケアマネジャーなどよく相談することが大切です。

介護保険の対象となる工事

- ・手すりの取付け
- ・段差の解消
- ・床または通路面の材料の変更
- ・引き戸等への扉の取替え
- ・洋式便器等への便器の取替え
- ・上記に付帯して必要となる住宅改修

Point1 改修前に事前申請が必要

支給を受けるには、事前に市区町村に申請する必要があります。事前申請前に改修すると、全額自己負担になってしまうので注意。

Point2 各自治体の助成制度もチェック

介護保険とは別に、自治体によっては高齢者や障がい者向けに独自の改修費の助成制度があるところも。事前に相談してみましょう。

Point3 要介護状態が重くなったら再度もらえる

要支援、要介護区分にかかわらず、支給額はひとり生涯20万円。ただし要介護状態区分が3段階重くなったとき、または転居した場合は、再度20万円までの支給限度基準額が設定されます。

参考/厚生労働省ホームページ (<http://www.mhlw.go.jp/general/seido/toukatsu/suishin/dl/07.pdf>)

不動産

エリアマップ4図 D-2

不動産のことなら

株式会社セイワクリエイト



香取市、神栖市、鹿嶋市、近辺の物件は、ぜひお任せ下さい。お客様の立場になり物件をご紹介します。

- 香取市小見川464-2
- TEL:0478-80-0022
- FAX:0478-80-0023
- 千葉県知事(4)第14240号

P あり

外壁塗装

エリアマップ4図 B-1

塗装のことならおまかせください

有限会社本間塗装工業

- 当社では、地元密着で安心・信頼の施工をご提供しております。
- 屋根塗装・塗り替え・外壁塗装・防水工事・足場工事など、お気軽にお問い合わせください。

- 香取市分郷76-3
- TEL:0478-83-5112
- FAX:0478-83-5114

P あり

不動産

エリアマップ1図 D-1

住まい探しことなら何でもご相談ください

株式会社鈴屋商会不動産部



女性スタッフによるきめ細やかな対応が自慢の鈴屋商会不動産部です。お店も明るくオープンな雰囲気です。いつも笑い声が聞こえてきます。スタッフ一同真心こめて不動産情報をご紹介します。

- 香取市北3-8-9 鈴屋ビル1F
- TEL:0478-52-4446 ■FAX:0478-54-6873
- 営業時間/10:00~18:00 ■定休日/水曜
- URL:<http://www.suzuya0478524446.co.jp/> ■E-mail:suzuya@apricot.ocn.ne.jp
- 千葉県知事(15)第1557号

P あり

不動産

エリアマップ6図 B-5

住まい探しはお任せください

ダイエー住販株式会社



私どもでは、皆様のライフスタイルにあった住まいさがしをご提案できるよう、北総地域、東総地域、香取市、匝瑳市、成田市、富里市など幅広い地域を網羅しています。お得な土地・建物等を数多く取扱っておりますのでお気軽にお問合せください。千葉県知事免許(4)第13817号 千葉県知事許可(般-30)第39546号

- 成田市桜田1064-7
- TEL:0476-73-4111 ■FAX:0476-73-6054
- 営業時間/9:00~18:00 ■定休日/日曜、祝日、年末年始
- URL:<http://www.daieizyuuhan.com/>

P あり

不動産

エリアマップ1図 C-1

創業45年の確かな実績と信頼

井上商事有限会社



土地・建物の売買・仲介はもちろん、不動産買取もお任せください。無料査定実施中です。また、任意売却・相続・空家管理まで幅広く対応いたします。まずはお気軽にご相談ください。

- 香取市北1-13-2 豊島ビル101号
- TEL:0478-79-9431 ■FAX:0478-79-9432
- 営業時間/9:30~18:00 ■定休日/毎週水曜日
- URL:<http://www.inoueshouji.com/> ■E-mail:info@inoueshouji.com
- 千葉県知事免許(13)第4030号 (社)全国宅地建物取引業保証協会 (社)千葉県宅地建物取引業協会



生活ガイド(不動産・リフォーム)



生活ガイド(家まわり・リフォーム)



住まい

転倒・落下防止 対策で地震に 備えよう

近年の地震による負傷者の30～50%は、家具の転倒・落下・移動が原因です。対策は、なるべく部屋にものを置かないことが第一。次に、ドアや避難経路をふさがないように、家具の配置を見直しましょう。そのうえで、器具による転倒・落下・移動対策を行えば、ケガのリスクを低くすることができます。

〈リビング・キッチン〉

- つり下げ式照明器具…チェーンで揺れ防止対策を行う。
- 電子レンジ…粘着マットや器具で台に固定する。
- 食器棚…倒れても避難経路をふさがらない置き方をし、壁に固定する。ガラスには飛散防止フィルムを貼る。
- 引き出し…飛び出し防止にラッチ錠付きを使う。

- つり戸棚…扉に開放防止器具をつける。

〈寝室〉

- ベッド…脚に粘着マットなどの滑り止めをつける。額縁や壁掛け時計などは近くの壁や天井に付けない。
- 窓ガラス…飛散防止フィルムを貼る。
- タンス・クローゼット…倒れても避難経路(ドア)をふさがないように置く。器具で壁や天井に固定する。

参考/東京都発行「東京防災」P.94～P.103より

屋根修理・リフォーム

エリアマップ1図 C-3

屋根工事専門 創業100余年 有限会社加藤瓦店



おかげさまで、創業の明治からは長い時間が経ちました。しかし、原点を忘れずに、お客様ひとりひとりのお役に立てよう 常にお客様の立場で考え、どんな小さな工事にも誠心誠意取り組みます。屋根修理や雨漏り修理など、屋根のことに関してはもちろん、リフォームや塗装、雨樋修理など、住宅に関することならなんでもお気軽にお問い合わせ下さい。

- 香取市佐原1551
- TEL:0120-852-105
- FAX:0478-52-4397
- 営業時間/9:00～17:00 ■URL:<https://kato-yane.com/>

建築・リフォーム

エリアマップ8図 B-4(拡大図)

みらいの自然と暮らす家 株式会社堀越建築



価値ある住まいづくりを追求します。住まいの維持管理を徹底し、長く快適に暮らせる安心の住まいづくりに貢献します。地域の住まいを守ります。

- 香取市岩部828
- TEL:0478-75-2432 ■FAX:0478-75-1432
- 営業時間/8:00～18:00 ■定休日/日曜
- URL:<http://www.horiken3.com>
- E-mail:horiken-3@if-n.ne.jp

新築・リフォーム・リノベーション・店舗

エリアマップ6図 E-4

あなたの想い、技術でみせます!!

株式会社 齋藤工務店



お客様と一緒に満足いただける家造りを目指します。お気軽にご相談ください。

- 香取市下小野1573
- TEL:0478-59-1050 ■FAX:0478-59-1051
- 営業時間/8:30～18:00
- 千葉県知事許可(般-30)第48944号

水道設備・ガス

エリアマップ8図 A-4(拡大図)

くさか (有)日下設備工業



水まわりの設備工事(水道・風呂・トイレ)や各種ポンプ、プロパンガスの事ならおまかせください。

- 香取市岩部3232
- TEL:0478-75-2109
- FAX:0478-75-2149
- 定休日/日曜、祝日

P あり

建設・リフォーム

エリアマップ8図 E-2

豊かなライフスタイルをご提供いたします 株式会社平津建設



新築工事は、本格和風住宅の技術を基に、最新工法を取り入れた、住まい造りを提案しています。リフォーム工事は幅広い技術力と提案力を生かし、お客様のご要望に応じたリフォームプランをご紹介します。

- 香取市神生1180-2
- TEL:0478-78-3372
- FAX:0478-78-5253
- URL:<http://www.hiratu.com/>
- ※0120-73-4112



生活ガイド(家まわり・リフォーム)





生活ガイド(商工業案内)

防災

災害避難のための3ステップ

STEP 1

自宅や学校・職場にはどのような危険があるか確認する。(ハザードマップを見る／避難場所を確認する)

STEP 2

市町村から発令される避難情報^(※)について確認する。(避難情報の入手方法を確認する)

STEP 3

緊急的な場合にはどうするか、事前に考えておく。(避難経路までの道に危険があったら／外出できない場合など)

市町村から発令される避難情報^(※)

第一段階	避難準備・高齢者等避難開始	<input type="checkbox"/> 自力での避難に時間がかかる人(高齢者、障がいのある方、乳幼児等)は、家族や近所の人たちと一緒にすぐに避難を始める。 <input type="checkbox"/> その他の人は、いつでも避難できるように準備を整える。
第二段階	避難勧告	<input type="checkbox"/> 危険な状況が迫っているため、速やかに避難場所などへ避難する。
第三段階	避難指示(緊急)	<input type="checkbox"/> 大変危険な状況になっているため、緊急に避難場所へ避難する。

※外出することでかえって命に危険が及び状況では、近くの安全な場所や、自宅内より安全な場所に避難する。

参考/内閣府防災情報のページ (<http://www.bousai.go.jp/oukyu/hinankankoku/hinanjumbijoho/>)

ガス・水道

エリアマップ1図 B-5

LPガス・上下水道指定工事店

株式会社立花商店

管工事業

■香取市佐原11057-2
■TEL:0478-52-3018
■定休日/日曜

新聞販売店

エリアマップ1図 D-3

ASA ASA佐原・神崎

~取扱紙~
朝日新聞・日刊スポーツ・日経新聞・千葉日報他

■香取市佐原1168
■TEL:0478-52-2575
■FAX:0478-55-0375



ビジネスホテル

エリアマップ1図 B-1

水郷佐原のビジネス観光レジャーの拠点に便利

HOTEL HOUSEN 佐原

水郷佐原のビジネスや観光、ご家族・ご友人でゴルフ・釣り等グループのレジャーの拠点に便利。全室バス・トイレ(温水洗浄機付き)完備。

■香取市佐原1199
■TEL:0478-52-5015 ■FAX:0478-52-6471
■営業時間/チェックイン 14:00 チェックアウト 10:00
■URL:<https://hotel-housen.co.jp/> ■E-mail:sawara@hotel-housen.co.jp

Pあり

車販売・サービス

エリアマップ3図 A-1

千葉トヨペット株式会社

2階のラウンジから利根川を一望できます。試乗車も多数ございますので、お気軽にお立ち寄りください。

■香取市佐原口2097
■TEL:0478-54-1511 ■FAX:0478-54-1514
■営業時間/10:00~19:00
■定休日/月曜日(祝日含む)/第2・3火曜日

Pあり



和菓子

エリアマップ3図 D-5

香取神宮門前

合資会社岩立本店

自慢のもっちりやわらかならび餅は地元の方々に愛されています。そのほか名物の草もち、特産品であるさつま芋を使った土産物を製造販売しております。

■香取市香取1896
■TEL:0478-57-3048 ■FAX:0478-57-3396
■営業時間/8:00~18:00 ■定休日/木曜
■URL:<https://iwatatehonten.jimdofree.com> ■E-mail:iwatateh@train.ocn.ne.jp

Pあり(10台)



歯科

エリアマップ3図 B-5

むらまつ歯科

診療時間	月	火	水	木	金	土	日	祝	■香取市牧野160 ■TEL:0478-50-0180
9:00~12:30	●	●	●	●	●	●	●	-	【診療科目】歯科・矯正歯科 小児歯科・歯科口腔外科
14:30~18:00	●	●	●	●	●	●	●	-	
14:00~16:30	-	-	-	-	-	-	-	-	

※第4木曜・第1土曜休診

Pあり

建設

エリアマップ9図 B-3

一般土木、管工事業

株式会社遠藤組

土木工事、管工事を主にしております。若い力!募集してます! 社保完備

■香取市志高566
■TEL:0478-78-2354 ■FAX:0478-78-3110
■営業時間/8:00~17:00 ■定休日/日曜、他
千葉県知事許可(般-27)第31019号

不動産

エリアマップ4図 C-3

丸神不動産株式会社

土地・建物・売買・仲介

■香取市本郷244-1 ■TEL:0478-83-9411
■営業時間/9:00~18:00 ■定休日/日曜、祝日
■URL:<http://www.marujin.net>
千葉県知事免許(13)第3109号

Pあり

自動車販売

エリアマップ4図 B-5

CAR BODY SHOP

有限会社太田飯金

飯金塗装、車販売、車検整備・点検、自動車保険、レッカー等、自動車トータルサポート会社です。お困り事がございましたら、お気軽にお問い合わせ下さい。

■香取市下小川1475-1
■TEL:0478-83-2346 ■FAX:0478-82-0545
■営業時間/9:00~18:00 ■定休日/年末年始・GW・お盆
■URL:<http://oota-bankin.car.coocan.jp/>

Pあり



美容院

エリアマップ4図 B-1

一緒に似合うスタイルをさがしましょう!!

Peace hair

ピースヘアはお客さまを第一に考え、ヘアスタイルの相談だけでなく、いやされるヘアサロンをモットーにしております。

■香取市分郷214
■TEL:0478-83-2525
■営業時間/Cut/9:00~17:00 Perm/Color/9:00~16:00 縮毛矯正/9:00~15:00
■定休日/日曜・祝日

Pあり



落花生

エリアマップ1図 A-3

世界の木の實、製菓材料をお届けします

株式会社千葉加豆屋

ヘルシー&美味しい、ハイクオリティなナッツを50年以上にわたって、皆様にお届けしております。技術と知識、歴史ある当社の商品を是非一度ご賞味下さい。

■香取市玉造189-1
■TEL:0478-52-5111 ■FAX:0478-54-6127
■営業時間/8:00~17:00 ■定休日/日曜、祝日

Pあり





防犯

防ごう 高齢者への 特殊詐欺

高齢者がねらわれやすい特殊詐欺。普段から家族で詐欺の手口や被害について話題にし、不審な電話や訪問を受けたときの対応の仕方や相談窓口を話しあっておきましょう。

たとえばこんな詐欺があります

- **落とし物詐欺** (※オレオレ詐欺の一種)
「会社のカバンを落としてしまった」
- **現金の送付型詐欺**
「レターパックで送って」
「宅急便で送って」
- **還付金詐欺**
「戻ってくるお金があるのでATMへ行ってください」
- **オリンピック詐欺**
「オリンピック記念硬貨を限定プレゼントします」

こちらもチェック!

特殊詐欺を未然に防ぐ4か条

- 日頃から家族でよく話し合う**
詐欺を見破った人の多くは、「息子(孫)と声や話し方が違った」「話に矛盾があった」といいます。普段から家族で連絡を取り合い、情報を共有しておきましょう。
- 電話でお金のお話をしないと約束しておく**
- 家族で事前に「合言葉」を決めておく**
家族で話し合い、あらかじめ電話での呼びかけ方や合言葉を決めておくことも有効です。犯人からの電話にだまされないように備えておきましょう。
- 常に「留守番電話」に設定してもらう**
犯人は声を残すことを避けるもの。在宅時でも常に留守番電話に設定し、心あたりのない電話番号はすぐに出ないようにしましょう。

建築資材

エリアマップ4図 C-3

株式会社ワタヤ金物

建築資材・建築金物のことならおまかせください

■香取市野田193
■TEL:0478-83-3121
■FAX:0478-83-3384

P あり

道路資材・工事

エリアマップ7図 A-4



阿部建設・千葉東アスコン共同企業体

東総アスコン

当社は、アスファルト合材製造業者として、廃棄物の再利用を通じて、地域社会に貢献できることを目指しています。

■小見川合材工場
■住所：香取市上小堀1519
■電話：0478-82-5231

■干潟サテライトセンター
■住所：旭市清和乙662
■電話：0479-68-3420

P あり

建設業

エリアマップ3図 D-2

永井建設株式会社

土木工事・建築工事・舗装工事・水道設備工事

■香取市津宮2275-2
■TEL:0478-54-4107
■FAX:0478-52-3839

P あり



生花

エリアマップ1図 D-4

花工房 花彩り

香取生花店

お誕生日や出産のお祝い。その「気持ち」をお花とともに贈りませんか？
“こだわり”を持って、常に新しいスタイルに挑戦しています。

■香取市佐原1517-7(銀座通り)
■TEL:0478-52-2367
■営業時間/9:00~19:00
■URL: <http://katoriseikaten.jp/>

P あり



電気設備

エリアマップ1図 C-3

横川電機株式会社

電機設備工事・設計・施工・維持

■香取市佐原184
■TEL:0478-52-4391
■FAX:0478-52-4198

P あり

燃料

エリアマップ7図 A-3

(株)片野商店

上下水道工事一式 プロパンガス・器具
コスモ石油・製品販売 冷暖房・浄化槽工事一式

■香取市三ノ分目203
■TEL:0478-82-1185 ■FAX:0478-82-2182

P あり



メガネ店

エリアマップ4図 D-3

安心サポートシステムで視界良好

メガネブティックDEN

地域に根ざして半世紀。これからは皆様の為に、共に歩んでまいります。

■香取市小見川1798
■TEL:0478-83-3333 ■FAX:0478-88-0193
■営業時間/9:30~18:30 ■定休日/水曜

P あり(6台)



果実店

エリアマップ4図 C-2

地元、小見川で創業80年

㈾カネサク果実店

果実・たまご・缶詰・盛カゴ

■香取市小見川1253
■TEL・FAX:0478-82-2309
■営業時間/8:30~18:00
■定休日/水曜

P あり(4台)



ガラス店

エリアマップ1図 B-3

金子ガラス店

板硝子・鏡・アルミサッシ・網戸・雨戸

■香取市佐原1809-7
■TEL:0478-52-3978
■FAX:0478-52-3986

建設

エリアマップ9図 A-4

お気軽にご相談ください

有限会社石田建設

■土木工事一式 ■外溝・フェンス工事 ■舗装工事 ■管・水道工事

■香取市新里529
■TEL:0478-78-2023
■FAX:0478-78-5192

フラワーショップ

エリアマップ1図 B-3

花のクレヨン

地元の農家さんが育てた花から世界の珍しい花まで、種類豊富に取り揃えて、あなたのご来店をお待ちしています。

■香取市佐原1839
■TEL:0478-52-5587 ■FAX:0478-79-0104
■営業時間/9:00~19:00(日・祝:9:00~18:00)
■定休日/定休日なし

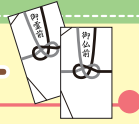
P あり





生活ガイド(葬祭)

お通夜、葬儀の参列マナー



●**香典を用意する** 香典の表書きは宗派によって決まっていますが、「御霊前」はどの宗派でも使えます。香典は不祝儀袋に入れ、ふくさに包んで持参します。お札は新札を避け、新札しかない場合は折り目をつけて袋にいれます。

●**お悔やみの言葉の例** 「この度はまことにご愁傷様でした。謹んでお悔やみ申し上げます」とシンプルで差し障りのないものを手短かに述べるのが良いでしょう。「たびたび」「またまた」「続く」など不幸が続くことを連想させる忌み言葉は使わないようにしましょう。

●**受付での香典の供え方** お悔やみの言葉を述べ、持参した香典を渡します。表書きが相手に読める向きで渡し、芳名帳に住所と氏名を記入します。お通夜と葬儀に参列する際は、お通夜のときに香典を渡すのが一般的です。

お通夜・葬儀で失礼にならない服装

男性の場合

ダークスーツ(ジャケット)、白シャツ、黒のネクタイ、黒の靴下、黒の靴

- 注意**
- ネクタイや靴下は黒無地で、柄物は避ける。
 - 結婚指輪(婚約指輪)・腕時計(派手でない物)以外のアクセサリーは基本的に避ける。

女性の場合

黒・紺・茶などの地味なスーツ、ワンピース、黒か肌色のストッキング、黒の靴

- 注意**
- メイクは派手にせず自然な感じで、マニキュアも目立たない程度なら可。
 - バック・小物類は最低限の小さく地味な物が基本。
 - 肌を露出させる服装は避ける。

葬祭

エリアマップ4図 B-1

優しく、温かく、心を込めて、、、
小見川セレモニーホール



まごころ倶楽部 会員募集中!!
大中小の3つの式場があり、家族葬から大人数のお葬式まで、ご希望のお葬式に最適な式場を人数に合わせて選んでいただけます。

- 香取市分郷58-1
 - TEL:0478-82-0435 ■FAX:0478-82-3379
 - フリーダイヤル:0120-371-878
 - 営業時間/24時間 365日対応
 - URL:http://www.omigawaceremony.jp/
- 【有限会社江戸屋造花店】



葬祭

エリアマップ2図 E-1

「いいお葬式だったね」その一言のために

佐原メモリアルホール
想月記



想月記では「事前相談」を大切にしています。
大切なご家族様のお葬式。
後悔をしないために、ぜひ「事前相談」にお越しください。
お電話でのご相談もお待ちしております。

- 香取市佐原口2010
- Free)0120-52-2411 ■FAX:0478-52-9100
- 営業時間/24時間365日受付
- URL:http://www.sougetuki.com/
- E-mail:info@sougetuki.com

葬祭

エリアマップ4図 A-3

家庭の“温もりとやすらぎ”をそのままに
典礼会館 小見川

ご当家のご意向に添って地元の伝統・しきたりを尊重しつつ、永年の経験を活かし心を込めてお手伝いさせていただきます。

- 香取市本郷349-3 有限会社小見川博善社
- TEL:0478-83-4444
- FAX:0478-83-2060
- 営業時間/365日 24時間
- URL:http://hakuzensha.com/



葬祭

エリアマップ2図 E-1

まかせて安心JA葬祭

虹のホールさわら
虹のホールおみがわ

JA組合員さまへ
JA葬儀式場 虹のホールでは霊安室完備
家族葬・近親者のみのお別れ会から、一般葬・社葬まで幅広く対応に努めております。
事前のご相談もお気軽にお問い合わせください。

- 香取市佐原ホ1270-1 (東総営業所)
- TEL:0478-50-0983 フリーダイヤル:0120-069-983
- FAX:0478-50-0040
- 営業時間:24時間 ■定休日:年中無休
- E-mail:tousou@jalife.co.jp



お悩みではありませんか?
任せて、よかった!

墓じまい お葬式 散骨

専門スタッフがあなた様のご心配をサポートいたします。ご相談下さい

高橋式典 ハナホール

フリーダイヤル **0120-555-969** 本社 香取市佐原イ436 Tel.0478-52-3213
式場 香取市佐原口2010-3 Tel.0478-55-8700

お預り^{保冷庫}安置室あります!!
ここで、よかった!

小さなお葬式・火葬式の方ご利用下さい

災害の備えは町を知ることがスタート!

自主防災マップ



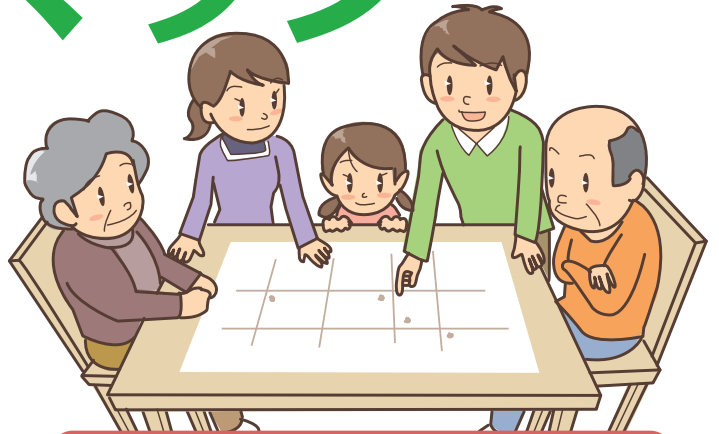
最寄りの避難所や、資材が置いてある防災倉庫ってどこにあったかな。



学校に行く途中に危険な場所はあるのかな。



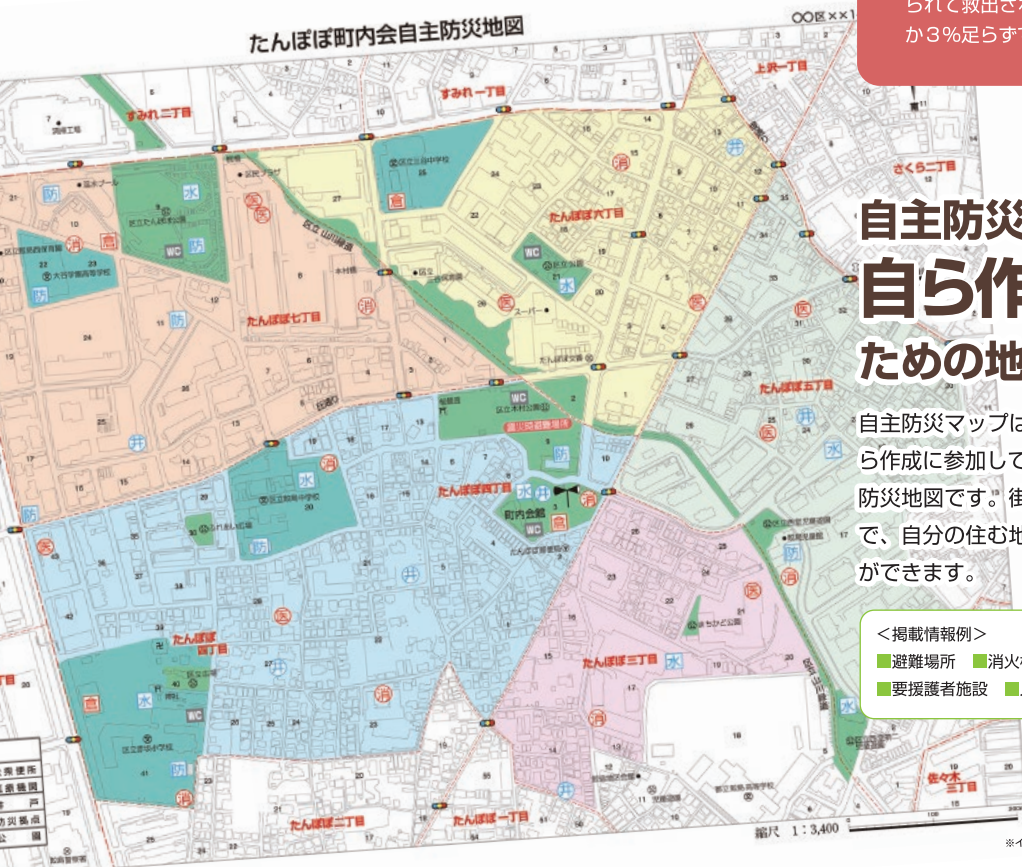
困ったときに頼れる人はどこにいるんだろう。



もしものときに素早い避難活動や救助活動を行うには、日頃から地域住民同士で情報を共有し、災害が発生した際に各々が適切な行動をとることが重要です。そのようなときに、必要となるのが「自主防災マップ」です!

92%

各地で「自主防災組織」活動の重要性が推奨され、活発化しています。1995年、阪神淡路大震災の時に生き埋めや閉じ込められて救出された人のうち専門の救助隊に救助された人はわずか3%不足で、約92%は家族や友人、隣人に助けられました。



自主防災マップは 自ら作成し、自らを守る ための地図です

自主防災マップは、町内会など自主防災組織単位で、町内住民自ら作成に参加して作る『自分たちで、自分たちの身の安全を守る』防災地図です。街をよく知る地域の方々が地図作成に携わることで、自分の住む地域のことを理解しながら防災意識を高めることができます。

<掲載情報例>

- 避難場所 ■消火栓 ■防火水槽 ■狭い道 ■ため池 ■ガソリンスタンド
- 要援護者施設 ■人通りの少ない道 ■防災資機材庫 ■過去の防災情報 など

こんなお悩みありませんか?

- 防災マップを作りたいが、どのように作っていいかわからない。
- 消火栓など災害に役立つものや、危険なことを事前に知っておきたい
- 作成にあたり地域住民で調査することにより、住民の関心を図りたい
- 防災訓練を行う際、共通認識できる資料が欲しい
- 自主防災組織活動補助金の有効的な使い道を検討したい

ゼンリンが解決いたします!

ゼンリンでは、全国の多くの自治会の自主防災マップを制作をしております。多くの実績と、住宅地図づくりで培ってきた長年のノウハウをベースに、制作や印刷だけでなく、ご予算に応じた提案や、マップの作成の際の適切なアドバイスなど、お客様の状況に合わせたサポートもご提供いたします。