

# 栗源市民センターの愛称が「さつき館」に決定

岡総務課 ☎(50)1201



8月15日から9月16日まで愛称を公募したところ、49作品の応募があり、選定委員会で審査した結果、「さつき館」が選ばれました。選定には、旧栗源町の木として広く市民に親しまれている「さつき」を愛称とすることで、新しく完成する市民センターをより身近な施設として利用してもらえるようにとの希望とともに、旧栗源町の伝統・文化を大切にしつつ、香取市の文化・芸術、市民活動などのさらなる発展につなげていこうという願いが込められています。

**栗源市民センター「さつき館」の貸し出し**  
12月9日(火)から同センター

施設の貸し出しを開始します。施設の利用を希望する人は、栗源支所地域班へ直接または電話(☎(75)2111)で申し込みください。なお、12月9日以降の予約申し込みなどの貸出業務は、栗源市民センター1階管理事務室で行います。

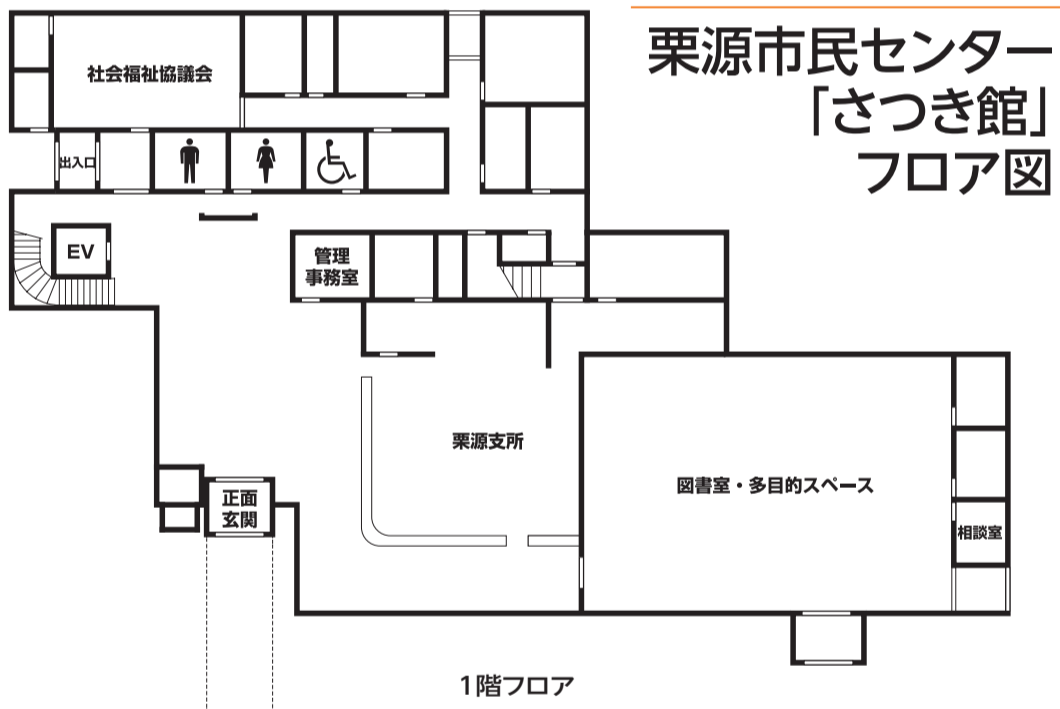
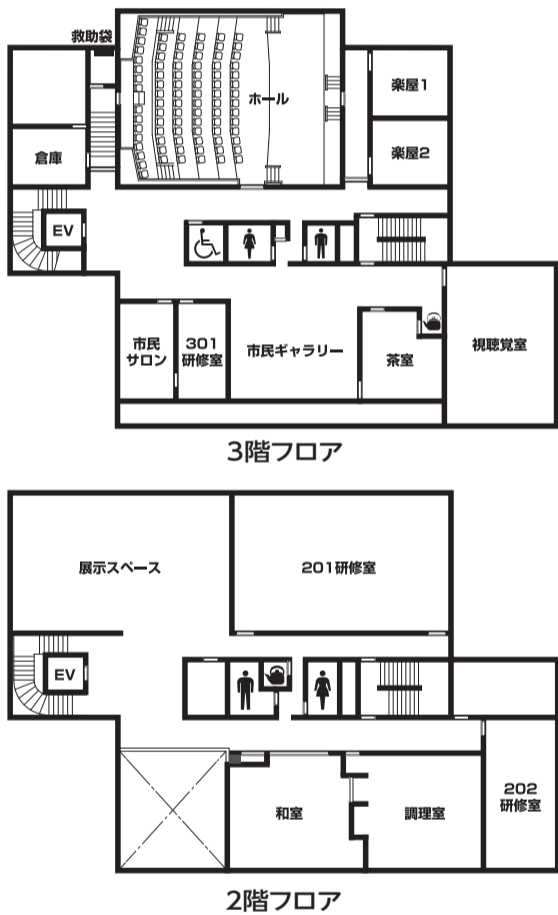
**栗源支所の移転**  
昨年12月から、栗源支所は仮事務所で業務を行っていましたが、12月8日(月)からは栗源市民センター1階で業務を開始します。また、社会福祉協議会栗源支所も、同日から栗源市民センター1階にて業務を行います。

## 栗源市民センター「さつき館」に図書室がオープン

12月16日(火)、栗源市民センター内に図書室がオープンし、同日から図書の貸し出しを開始します。今後、さらにサービスを拡充する予定です。



- ◇開館日時は、火曜から日曜日の9時から17時まで(市民センター休館日を除く)
- ◇蔵書冊数は約5,000冊
- ◇香取市立図書館の利用者カードで借りられます
- ◇貸出返却は管理事務室の窓口で行います
- ◇利用者開放端末で佐原・小見川図書館、山田公民館図書室の蔵書を検索することができます(佐原・小見川図書館の本は予約もできます)
- ◇市内の図書館・図書室で借りた本を随時返すことができます(学校図書室や市外の図書館などから借りた本は返却できません)



栗源市民センター「さつき館」フロア図

### お医者さんとの上手なつきあい方①

#### かかりつけ医を持っていますか？

岡市民課 ☎(50)1228

軽症にもかかわらず、救急外来への受診が増えています。これにより緊急性の高い重症の人の治療に支障をきたし、医師などの負担も医療費も増大します。大病院は、高度医療の必要な人が治療するところです。まずはかかりつけ医に相談し、精密検査や高度医療が必要なときは紹介してもらい、利用するようにしましょう。かかりつけ医は、何かあったらすぐに受診・相談できる上、病歴や体質、健康状態などを継続的に把握しているので、適切な対応をもらえます。気軽に通いやすい場所にあり、信頼のおけるかかりつけ医を持ちましょう。

### (株)大東製作所 従業員募集(第2回)

岡商工観光課 ☎(50)1234

市が誘致を行った株式会社大東製作所小見川工場で働く従業員の募集が行われます。就業時間、休日、賃金形態など募集の詳細は、ハローワーク佐原で確認ください。

■勤務地 (株)大東製作所小見川工場(香取市小見川2097-3)

■募集職種・募集数

- ① 模型成型・組立および成型コーティング作業(若干名)
- ② 電気溶解炉作業および注湯作業(若干名)
- ③ 鋳物仕上げおよび検査・出荷(若干名)

■雇用形態 正社員、嘱託社員(社員への登用あり)、パート作業者

■選考

- ① 書類選考
- ② 一次面接

◇日時 12月23日(祝)

◇場所 小見川市民センター「いぶき館」3階302研修室

③ 二次面接

■応募方法 応募書類(写真貼付履歴書、職務経歴書、ハローワーク紹介状)を左記送付先に送付

■募集期間 12月12日(金)まで

■送付先・問い合わせ 〒342-0005 埼玉県吉川市川藤721 (株)大東製作所製造部 門脇

☎048(982)6341