

消費税引き上げに伴い 給付金が支給されます

4月から消費税率が8%へ引き上げられることに伴い、次の制度が創設されました。支給対象者、支給額、申請方法などの詳細は、6月の広報かとりで掲載する予定です。

臨時福祉給付金

低所得者への負担の影響に鑑み、暫定的・臨時的な措置として「臨時福祉給付金」を支給する予定です。

なお、支給対象者には、別途通知します。
問い合わせ
社会福祉課 ☎(50)1268

子育て世帯臨時特例給付金

子育て世帯の家計への負担を減らし、消費の下支えを図るために、児童手当を受給している人を対象に「子育て世帯臨時特例給付金」を支給します。

なお、支給対象者には、別途通知します。
問い合わせ
子育て支援課 ☎(50)1257

被災者への支援策の 申請期限を延長

被災者生活再建支援金

東日本大震災における被災者生活再建支援金の基礎支援金の申請期間が1年間延長されました。

■対象
東日本大震災により被災時に居住していた住宅が「大規模半壊」「全壊」とされた世帯(アパート可)
※居住する住宅が「半壊」以上、または大きな地盤被害により、やむを得ない事由で住宅を解体した場合は「全壊」扱いとなります

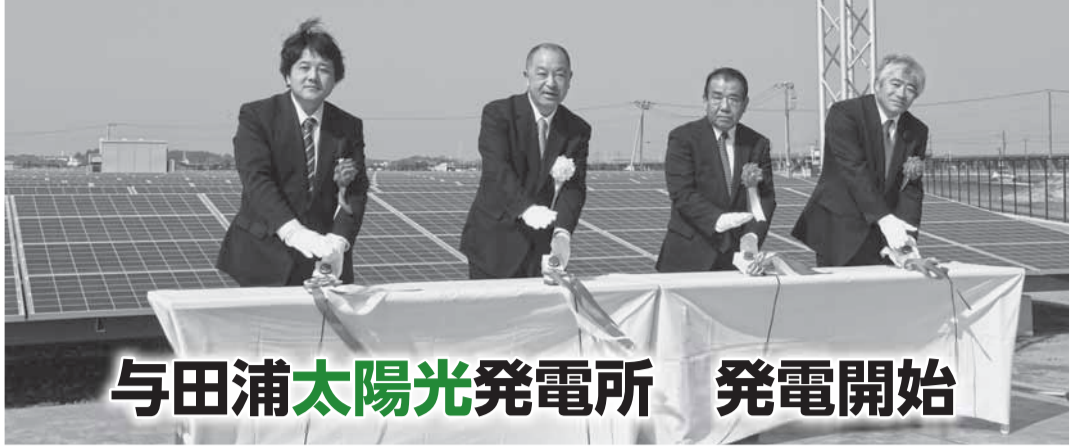
■申請期限
◇基礎支援金 平成27年4月10日(金)まで
※解体の場合は解体完了まで
◇加算支援金 平成27年4月10日(金)まで
問い合わせ
社会福祉課 ☎(50)1209

被災者住宅再建資金利子補給事業

市では、東日本大震災により自ら居住していた住宅に被害を受けた被災者またはその親族が「被災した住宅の修繕」または「市内で新たな住宅の建設・購入」のために100万円以上の資金を金融機関から借り入れた場合、返済利子を助成します。

平成26年3月31日までに融資の実行を受けた人を対象としていましたが、1年間延長し、平成27年3月31日(火)までとします。

■申請期限
◇借入資金に係る第1回目の返済予定日が平成26年中の場合
12月26日(金)まで
◇借入資金に係る第1回目の返済予定日が平成27年1月1日から3月31日の期間内の場合
平成27年3月31日(火)まで
詳細は、都市整備課へ問い合わせください。
問い合わせ
都市整備課 ☎(50)1214



与田浦太陽光発電所 発電開始

▲開所式で行われた発電開始セレモニー

与田浦太陽光発電所の概要

- 場所 津宮4992番地92ほか
- 発電所面積 約3.25ha
- 発電出力 1,750kW
- 年間発電量(推定) 約236万kWh
※一般家庭714世帯分
- 導入設備など
- ◇太陽光モジュール 245W×8,680枚
- ◇パワーコンディショナー 1,750kW
- ◇設置角度 10度

市では、千葉県内では初めて自治体が事業主体となる太陽光発電事業を開始しました。3月25日にその第1号となる与田浦発電所の開所式が行われました。

今後は、太陽光発電所を活用し、地球温暖化防止対策の推進や市有地の有効活用、財政力の強化を図り、収益を市民の皆さんに還元します。

問い合わせ
商工観光課 ☎(50)1234



転倒骨折予防教室を 開催します

日常生活における転倒を予防するため、専門家の指導による「転倒骨折予防教室」を開催します。

- 以前受講した人でも参加できます
- 対象 市民で65歳以上の人
- 参加費 無料
- 服装・持物 運動しやすい服装、タオル、飲み物
- 申し込み・問い合わせ
4月15日(火)8時30分から電話で申し込み(先着順)
- | | |
|--|--|
| <p>◇日時 5月13日(火)・20日(火)・27日(火)・6月3日(火)・10日(火)・17日(火)・24日(火)</p> <p>◇場所 香取市民体育館2階</p> <p>◇定員 50人</p> <p>■栗源会場</p> <p>◇日時 5月16日(金)・23日(金)・30日(金)・6月6日(金)・13日(金)・20日(金)・27日(金)</p> <p>◇場所 栗源保健センター2階和室</p> <p>◇定員 20人</p> <p>■小見川会場</p> <p>◇日時 5月13日(火)・20日(火)・27日(火)・6月3日(火)・10日(火)・17日(火)・24日(火)</p> <p>◇場所 小見川地域包括支援センター</p> <p>◇定員 20人</p> | <p>◇日時 5月16日(金)・23日(金)・30日(金)・6月6日(金)・13日(金)・20日(金)・27日(金)</p> <p>◇場所 山田公民館2階和室</p> <p>◇定員 20人</p> <p>■山田会場</p> <p>◇日時 5月16日(金)・23日(金)・30日(金)・6月6日(金)・13日(金)・20日(金)・27日(金)</p> <p>◇場所 小見川社会福祉センター(さくら館)和室</p> <p>◇定員 35人</p> <p>◇日時 6月3日(火)・10日(火)・17日(火)・24日(火)</p> <p>◇場所 小見川社会福祉センター(さくら館)和室</p> <p>◇定員 35人</p> |
|--|--|
- 問い合わせ
☎(82)0718

元気なうちからはじめよう！介護予防 基本チェックリストの返信にご協力ください

65歳以上の人(要介護・要支援認定者を除く)を対象に「基本チェックリスト」を送付します。このリストは、日常生活や健康状態などを確認し、自分に必要な介護予防を知る大切な検査です。

いつまでも元気に暮らせるよう「基本チェックリスト」をあなたの介護予防にお役立てください。

■対象 4月1日現在、65歳以上で、要介護・要支援認定を受けていない人(申請中も含む)

■返信期限 5月16日(金)

■問い合わせ 佐原・栗源地区 佐原地域包括支援センター

■問い合わせ 小見川・山田地区 小見川地域包括支援センター

☎(82)0718



お知らせするとともに、介護予防教室や介護予防のアドバイスなどを個別に案内します。

■問い合わせ 佐原・栗源地区 佐原地域包括支援センター

■問い合わせ 小見川・山田地区 小見川地域包括支援センター

☎(82)0718