

地域で支える介護保険

平成27年度実施状況

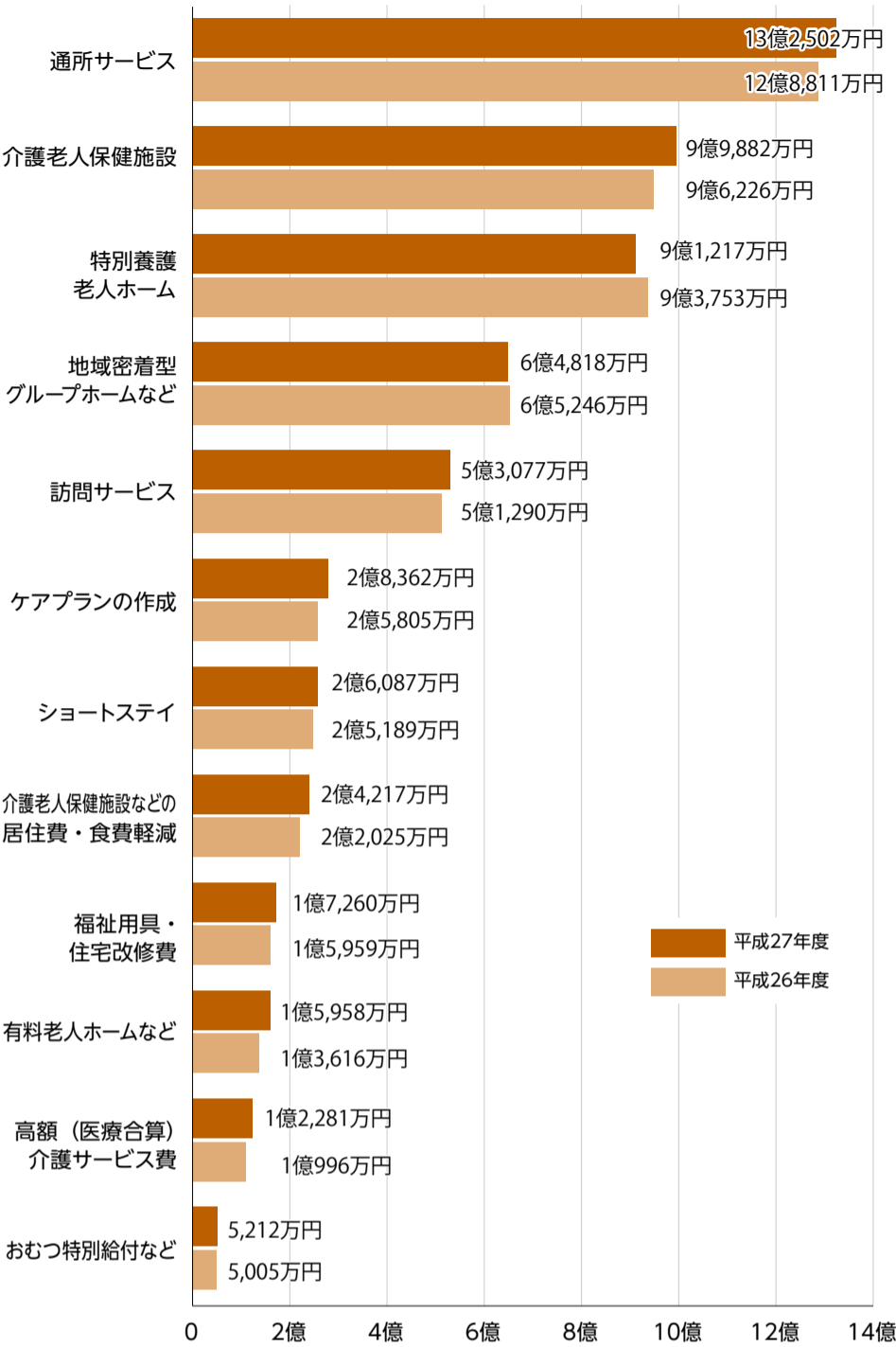
固高齢者福祉課 ☎(50)1208

介護保険は、40歳以上の皆さんが納める介護保険料と国や自治体の負担金を財源に、高齢者の暮らしを地域全体で支える制度です。平成27年度の実績から、市の介護保険実施状況をお知らせします。

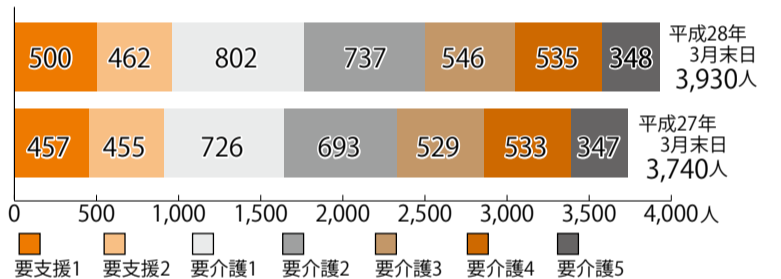
また、要介護（支援）認定を受けている人は、40歳から64歳までを含め3930人です。そのうち実際に介護サービスを利用している人は3093人で、大別すると在宅サービス利用者が80%、施設サービス利用者が20%です。認定者の増加により利用者も増えています。

給付費は1億7千万円の増。介護サービス費用は、利用する人が支払う利用者負担と介護保険からの給付でまかなわれています。平成27年度の給付費は総額57億873万円、平成26年度より1億6952万円増加しています。種類別にみると、通所サービス、介護老人保健施設、訪問サービスで増加しています。

グラフ② 介護サービス種類別給付費



グラフ① 要介護（支援）認定者数



声かけが必要な人は 相談してください

香取市見守りネットワーク

固社会福祉課 ☎(50)1209

香取市見守りネットワーク事業は、地区の民生委員を中心に、地域の人や協力団体などが一体となって高齢者などを見守り支えあう仕組みです。地域の人たちが、さりげない声かけや見守りを行い、支援が必要な人を発見した場合は、市や警察・消防に連絡します。見守りを希望する人は、社会福祉課まで相談ください。

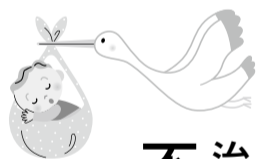
民間協力団体(敬称略)

新聞販売店 (有)エリア・ネット/株小山田新聞店/有桑本新聞店/宮嶋毎日新聞店/有宮澤新聞店/森下新聞店/株よみうり佐原

牛乳販売店 石川牛乳販売店/小見川牛乳処理工場/明治牛乳(田山牛乳販売所・佐原販売所)/フルヤ牛乳(小見川販売店・香西販売店・水郷販売店・府馬販売店・山倉販売店・佐原販売店)

老人福祉施設など 九十九里ホーム山田特別養護老人ホーム/特別養護老人ホーム水都苑/社会福祉法人東総あやめ会/楽天堂ホームケア小見川/有すこやかさん/特別養護老人ホーム杜の家/栗源デイサービスセンター/小見川ひまわりクリニック/日下部ホーム/グループホームいきいきの家くりもと/グループホームスマイル小見川/有グレイスケアグループホーム山里/有たすけあい/社会福祉法人阿育会/グループホームスマイル/グループホーム松風/デイサービスセンター松風/介護老人保健施設おおくすの郷/介護老人保健施設おみがわ/複合福祉施設香取の杜中々/介護老人保健施設夢プラスワン/リハビリ訪問看護ステーションNEXTかとり

その他 日本赤十字社千葉県支部香取地区奉仕団/コープみらい北総センター/NPO法人香取の地域福祉を考える会/第一生命保険(株)成田支店/セブン-イレブン・ジャパン/あいおいニッセイ同和損害保険(株)千葉本部/あいおいニッセイ同和千葉支店プロ会/ワタミタクシヨク(株)/生活協同組合パルシステム千葉/長島セントラルガス(株)/株角商フーズ/千葉県ヤクルト販売(株)



治療開始前に申請を 不妊治療費を助成します

固健康づくり課 ☎(50)1235

市では不妊治療する人を対象に助成を行っています。助成決定を受けなければ、助成を受けることができませんので、事前に相談ください。

対象者
夫婦とも引き続き1年以上香取市に住民登録を行い、法

律に基づく婚姻後1年以上妊娠治療が必要な人で、市税の滞納がない人。

なお、助成対象期間内に夫婦のどちらか一方または両方が市外に転出した場合は、助成資格を失います。

- 対象の治療費 保険診療適用外の検査および診療費
- 助成額 治療に要した費用の7割、年額30万円が限度
- 期間 助成決定後の最初の診療日から2年間
- 所得制限 夫婦の前年の所得の合計額が450万円未満
- 必要書類 不妊治療費助成事業申請書、戸籍謄本、住民票、不妊治療が必要であるという医師の意見書、前年の所得状況が分かるもの(所得証明書、確定申告書の控えなど)、健康保険証、印鑑